



## INFORMACION Y CONTROL DE PUBLICACIONES, S.A.

Albasanz, 16 - 3 planta - Tel. 91 435 00 32 Fax 91 435 96 05 - 28037 MADRID  
Entença, 218 Entr. 7 - Tel 93 439 24 18 Fax 93 419 25 34 - 08029 BARCELONA



**Título:** EROSKI.ES  
**URL Primaria:** http://www.eroski.es  
**Editor:** Eroski S.Coop  
**Domicilio:** Barrio San Agustín, s/n  
**Ciudad:** 48230 ELORRIO  
**Teléfono:** 946 211 628  
**Fax:** 946 211 614  
**E-mail:**  
**Clasificación:** eCommerce  
**Sub-Clasificación:** Ecommerce General



### 1. Cifras totales y promedios (Nacional e Internacional)

MES - AÑO	NAVEGADORES UNICOS	VISITAS	PAGINAS
Marzo - 2014	242.112	317.531	637.818
<b>PROMEDIO DIARIO</b>	<b>9.288</b>	<b>10.243</b>	<b>20.575</b>
<b>PROMEDIO LUNES-VIERNES</b>	10.243	11.300	23.054
<b>PROMEDIO SABADO-DOMINGO</b>	7.283	8.022	15.369
<b>PAGINAS / VISITAS</b>	2,01		
<b>DURACION MEDIA VISITAS</b>	0:05:26		
<b>DURACION MEDIA PAGINAS</b>	0:04:29		

### 2. Secciones (Nacional e Internacional)

	PAGINAS	%
<b>HOME</b>	214.097	33.57 %
<b>RESTO</b>	423.721	66.43 %

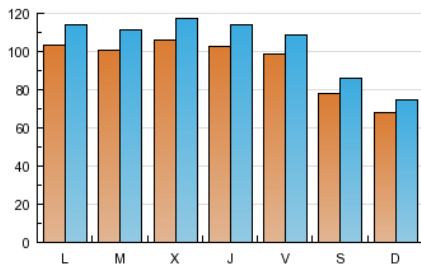
### 3. Por día del mes (Nacional e Internacional)

Día	N. únicos	Visitas	Páginas	Día	N. únicos	Visitas	Páginas	Día	N. únicos	Visitas	Páginas
1	7.583	8.328	16.709	11	8.968	9.761	20.877	21	9.876	10.854	20.746
2	6.824	7.493	14.350	12	10.235	11.405	23.054	22	7.926	8.763	16.235
3	10.068	11.215	23.636	13	10.716	11.995	24.245	23	6.579	7.254	13.811
4	10.468	11.625	23.526	14	10.306	11.319	21.415	24	9.911	10.863	23.118
5	11.005	12.119	24.480	15	8.640	9.509	16.788	25	10.008	10.931	23.256
6	9.737	10.718	21.360	16	8.731	9.831	17.066	26	10.672	11.756	25.132
7	9.189	10.176	19.084	17	11.485	12.822	24.637	27	10.870	11.883	26.101
8	6.793	7.539	14.354	18	10.940	12.183	24.094	28	10.193	11.161	23.333
9	5.593	6.106	12.267	19	10.440	11.532	22.521	29	8.048	8.793	18.164
10	9.465	10.232	21.966	20	9.855	10.923	22.001	30	6.112	6.606	13.942
								31	10.695	11.836	25.550

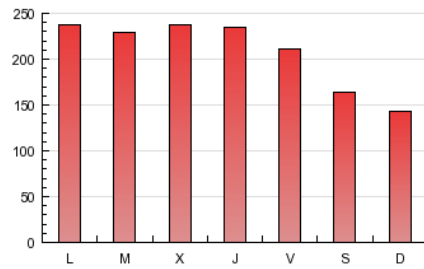
4. Gráficas (Nacional e Internacional)

4.1 Por día de la semana (promedio)

N. únicos / Visitas (x 100)

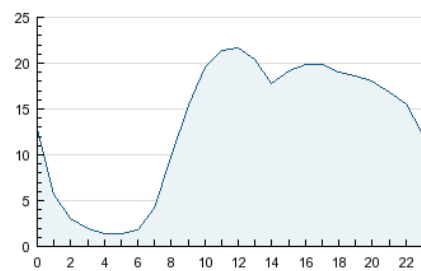


Páginas (x 100)

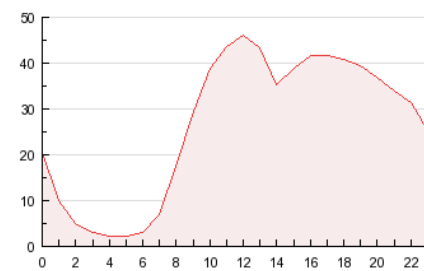


4.2 Por franja horaria (promedio)

Visitas (x 1000)

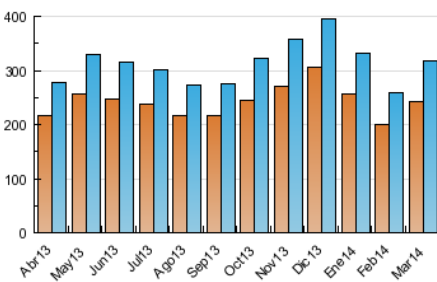


Páginas (x 1000)

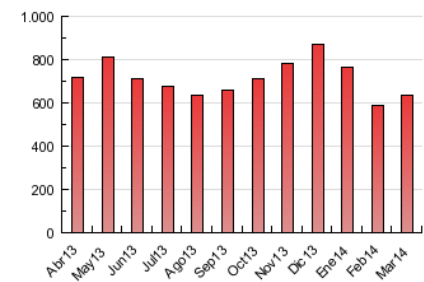


4.3 Por meses

N. únicos / Visitas (x 1000)



Páginas (x 1000)



## INFORMACION Y CONTROL DE PUBLICACIONES, S.A.



Albasanz, 16 - 3 planta - Tel. 91 435 00 32 Fax 91 435 96 05 - 28037 MADRID  
Entença, 218 Entr. 7 - Tel 93 439 24 18 Fax 93 419 25 34 - 08029 BARCELONA



### Anexo - Tráfico Nacional

**Título:** EROSKI.ES  
**URL Primaria:** http://www.eroski.es  
**Editor:** Eroski S.Coop  
**Domicilio:** Barrio San Agustín, s/n  
**Ciudad:** 48230 ELORRIO  
**Teléfono:** 946 211 628  
**Fax:** 946 211 614  
**E-mail:**  
**Clasificación:** eCommerce  
**Sub-Clasificación:** Ecommerce General



#### 1. Cifras totales y promedios (Nacional)

MES - AÑO	NAVEGADORES UNICOS	VISITAS	PAGINAS
Marzo - 2014	221.238	293.760	593.052
<b>PROMEDIO DIARIO</b>	<b>8.558</b>	<b>9.476</b>	<b>19.131</b>
<b>PROMEDIO LUNES-VIERNES</b>	<b>9.443</b>	<b>10.459</b>	<b>21.482</b>
<b>PROMEDIO SABADO-DOMINGO</b>	<b>6.700</b>	<b>7.412</b>	<b>14.193</b>
<b>PAGINAS / VISITAS</b>	<b>2,02</b>		
<b>DURACION MEDIA VISITAS</b>	<b>0:05:30</b>		
<b>DURACION MEDIA PAGINAS</b>	<b>0:04:30</b>		

#### 2. Secciones (Nacional)

	PAGINAS	%
<b>HOME</b>	196.702	33.17 %
<b>RESTO</b>	396.350	66.83 %

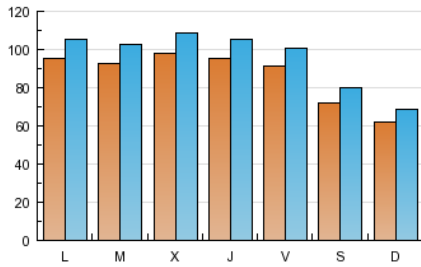
#### 3. Por día del mes (Nacional)

Día	N. únicos	Visitas	Páginas	Día	N. únicos	Visitas	Páginas	Día	N. únicos	Visitas	Páginas
1	7.098	7.819	15.707	11	8.174	8.918	19.359	21	9.091	10.035	19.307
2	6.376	7.010	13.328	12	9.393	10.507	21.360	22	7.269	8.082	15.076
3	9.456	10.563	22.287	13	9.812	11.045	22.537	23	5.871	6.515	12.399
4	9.854	10.973	22.190	14	9.451	10.427	19.699	24	9.063	9.979	21.438
5	10.393	11.468	23.120	15	7.962	8.811	15.622	25	9.093	9.966	21.359
6	9.152	10.103	20.021	16	8.005	9.066	15.533	26	9.789	10.826	23.373
7	8.599	9.551	17.923	17	10.623	11.924	22.989	27	9.975	10.941	24.445
8	6.391	7.114	13.423	18	10.075	11.285	22.575	28	9.288	10.208	21.655
9	5.167	5.650	11.267	19	9.546	10.600	20.852	29	7.371	8.084	16.895
10	8.587	9.310	20.226	20	9.076	10.108	20.561	30	5.491	5.968	12.678
								31	9.811	10.904	23.848

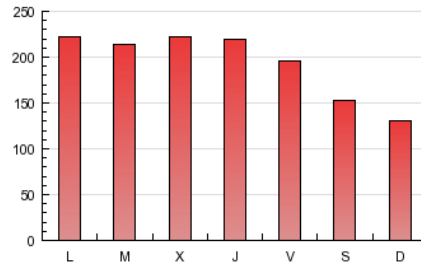
4. Gráficas (Nacional)

4.1 Por día de la semana (promedio)

N. únicos / Visitas (x 100)

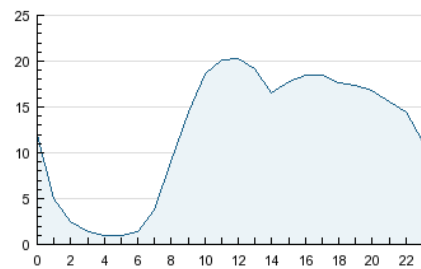


Páginas (x 100)

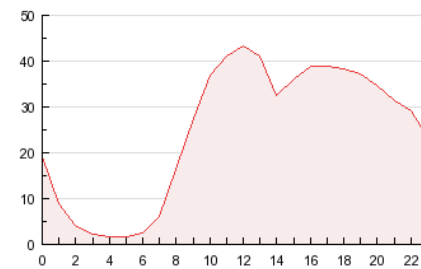


4.2 Por franja horaria (promedio)

Visitas (x 1000)

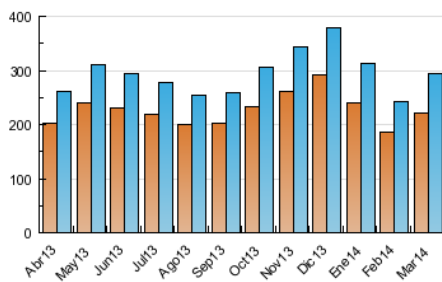


Páginas (x 1000)

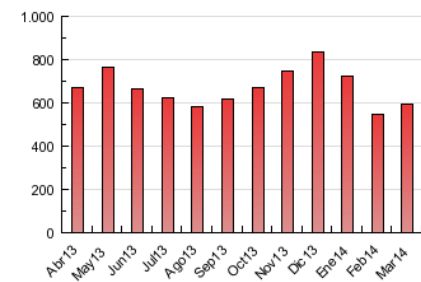


4.3 Por meses

N. únicos / Visitas (x 1000)



Páginas (x 1000)



## 5. Observaciones

Este Medio Electrónico de Comunicación ha sido medido por la herramienta Google Analytics de Google

## 6. Definiciones básicas (Para más información ver Normas Técnicas para el Control de los Medios Electrónicos de Comunicación)

### Página Vista:

Conjunto de ficheros enviado a un usuario como resultado de una petición del mismo recibida por el servidor. Cuando la página está formada por varios marcos (frames), el conjunto de los mismos tendrá, a efectos de cómputo, la consideración de una página unitaria.

### Visita:

Una secuencia ininterrumpida de páginas servidas a un usuario válido. Si dicho usuario no realiza peticiones de páginas en un periodo de tiempo (30 min) la siguiente petición constituirá el inicio de una nueva visita.

### Navegador Único:

Total de combinaciones únicas de una dirección IP y un identificador adicional. Los medios pueden utilizar cookies o el Identificador de Alta de registro.

### Duración Página Vista:

Tiempo acumulado en segundos de todas las páginas vistas (en visitas de dos o más páginas vistas), dividido por el número total de páginas vistas.

### Duración Visita:

Tiempo en segundos de todas las visitas de dos o más páginas vistas, dividido por el número total de visitas de dos o más páginas vistas.

### Tráfico nacional:

Audiencia/difusión correspondiente a España medida en base a los datos de las direcciones IP registradas por el sistema de medición.

## 7. Opinión

De OJDinteractiva, la división de INFORMACIÓN Y CONTROL DE PUBLICACIONES S.A.:

Hemos examinado la información facilitada por el editor del medio electrónico para el periodo que comprende la presente certificación.

Nuestro examen se ha realizado de acuerdo con las normas y procedimientos establecidos en las Normas Técnicas para el Control de los Medios Electrónicos de Comunicación.

En nuestra opinión, la presente acta presenta razonablemente la difusión/audiencia registrada por este medio electrónico.

### ADVERTENCIA:

El trabajo de OJDinteractiva, la división de INFORMACIÓN Y CONTROL DE PUBLICACIONES S.A (INTROL) se limita a la realización de pruebas para la revisión de los datos de recuento suministrados por el editor con la finalidad de expresar una opinión sobre la razonabilidad de dichos datos de acuerdo con las Normas Técnicas para el control de los MEC.

Por tanto, INTROL no acepta responsabilidad alguna por las inexactitudes o errores que puedan existir en los datos de recuento. Tampoco acepta ninguna responsabilidad por la falsedad en los datos de recuento recibidos del editor, ni por otros datos de medición que no están incluidos en el análisis.

Abril - 2014

OJDinteractiva