



INFORMACION Y CONTROL DE PUBLICACIONES, S.A.

Velázquez, 46, 1º Drcha - Tel. 91 435 00 32 Fax 91 435 96 05 - 28001 - MADRID
 Entença, 218 Entr. 7 - Tel 93 439 24 18 Fax 93 419 25 34 - 08029 - BARCELONA

Título: EROSKI.ES
URL Primaria: http://www.eroski.es
Editor: Eroski S.Coop
Domicilio: Barrio San Agustín, s/n
Ciudad: 48230 ELORRIO
Teléfono: 946 211 211
Fax: 946 211 614
E-mail:
Clasificación: eCommerce
Sub-Clasificación: Ecommerce General



1. Cifras totales y promedios (Nacional e Internacional)

MES - AÑO	NAVEGADORES UNICOS	VISITAS	PAGINAS
Enero - 2019	25.865	28.568	34.454
PROMEDIO DIARIO	869	922	1.111
PROMEDIO LUNES-VIERNES	844	896	1.105
PROMEDIO SABADO-DOMINGO	940	995	1.130
PAGINAS / VISITAS	1,21		
DURACION MEDIA VISITAS	0:00:36		
DURACION MEDIA PAGINAS	0:02:46		

2. Secciones (Nacional e Internacional)

	PAGINAS	%
HOME	0	0 %
RESTO	34.454	100.00 %

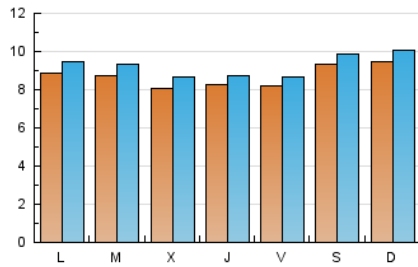
3. Por día del mes (Nacional e Internacional)

Día	N. únicos	Visitas	Páginas	Día	N. únicos	Visitas	Páginas	Día	N. únicos	Visitas	Páginas
1	818	869	987	11	866	918	1.204	21	770	806	958
2	817	856	1.050	12	819	884	1.028	22	698	728	875
3	944	981	1.109	13	653	686	779	23	698	739	872
4	746	784	962	14	645	691	820	24	752	800	981
5	962	1.002	1.108	15	711	742	954	25	928	988	1.133
6	897	944	1.099	16	714	749	911	26	1.151	1.215	1.372
7	957	1.004	1.209	17	693	730	875	27	1.387	1.505	1.697
8	752	809	1.011	18	734	768	871	28	1.185	1.294	1.469
9	769	823	1.023	19	798	839	975	29	1.398	1.516	2.334
10	791	827	1.018	20	849	887	984	30	1.051	1.155	1.456
								31	972	1.029	1.330

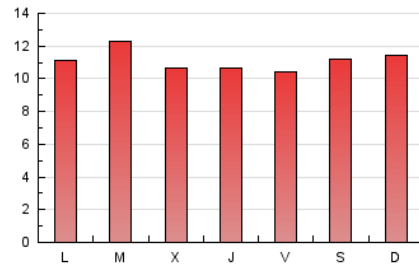
4. Gráficas (Nacional e Internacional)

4.1 Por día de la semana (promedio)

N. únicos / Visitas (x 100)

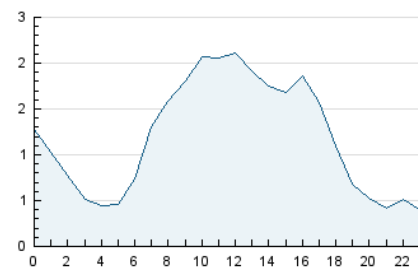


Páginas (x 100)

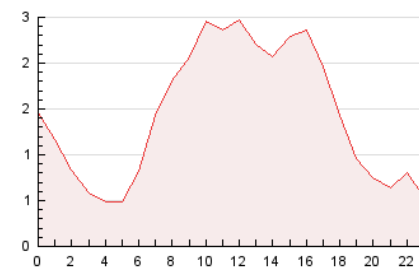


4.2 Por franja horaria (promedio)

Visitas (x 1000)

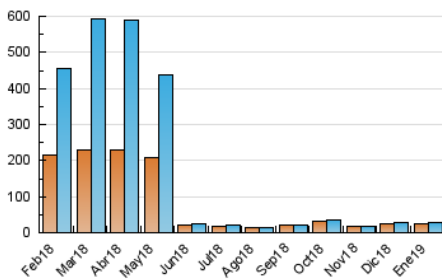


Páginas (x 1000)

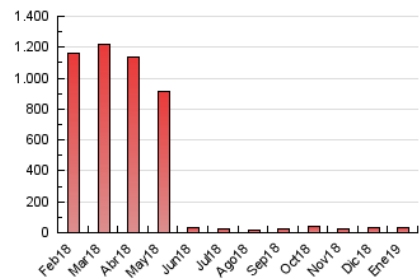


4.3 Por meses

N. únicos / Visitas (x 1000)



Páginas (x 1000)





INFORMACION Y CONTROL DE PUBLICACIONES, S.A.

Velázquez, 46, 1º Drcha - Tel. 91 435 00 32 Fax 91 435 96 05 - 28001 - MADRID
 Entença, 218 Entr. 7 - Tel 93 439 24 18 Fax 93 419 25 34 - 08029 - BARCELONA

Anexo - Tráfico Nacional

Título: EROSKI.ES
URL Primaria: http://www.eroski.es
Editor: Eroski S.Coop
Domicilio: Barrio San Agustín, s/n
Ciudad: 48230 ELORRIO
Teléfono: 946 211 211
Fax: 946 211 614
E-mail:
Clasificación: eCommerce
Sub-Clasificación: Ecommerce General



1. Cifras totales y promedios (Nacional)

MES - AÑO	NAVEGADORES UNICOS	VISITAS	PAGINAS
Enero - 2019	23.831	26.458	32.096
PROMEDIO DIARIO	805	853	1.035
PROMEDIO LUNES-VIERNES	780	828	1.028
PROMEDIO SABADO-DOMINGO	876	927	1.056
PAGINAS / VISITAS	1,21		
DURACION MEDIA VISITAS	0:00:35		
DURACION MEDIA PAGINAS	0:02:39		

2. Secciones (Nacional)

	PAGINAS	%
HOME	0	0 %
RESTO	32.096	100.00 %

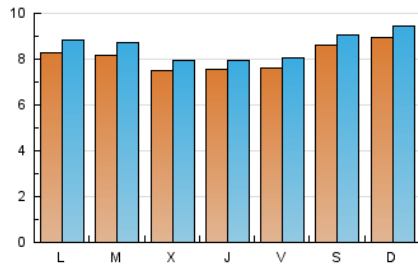
3. Por día del mes (Nacional)

Día	N. únicos	Visitas	Páginas	Día	N. únicos	Visitas	Páginas	Día	N. únicos	Visitas	Páginas
1	749	793	907	11	827	878	1.154	21	711	744	892
2	751	785	943	12	752	815	951	22	628	653	794
3	803	835	956	13	618	648	734	23	636	674	796
4	688	720	892	14	606	649	775	24	672	714	883
5	877	911	1.011	15	663	689	894	25	851	910	1.054
6	841	886	1.033	16	665	700	857	26	1.062	1.119	1.270
7	877	921	1.119	17	661	696	830	27	1.318	1.427	1.618
8	709	764	963	18	686	719	819	28	1.110	1.211	1.380
9	713	761	950	19	746	783	916	29	1.338	1.450	2.258
10	750	786	974	20	792	827	915	30	973	1.059	1.353
								31	879	931	1.205

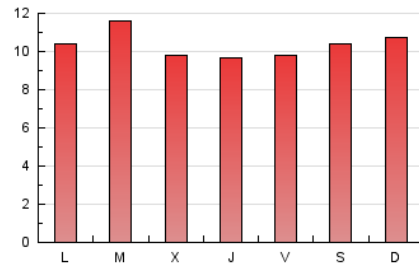
4. Gráficas (Nacional)

4.1 Por día de la semana (promedio)

N. únicos / Visitas (x 100)

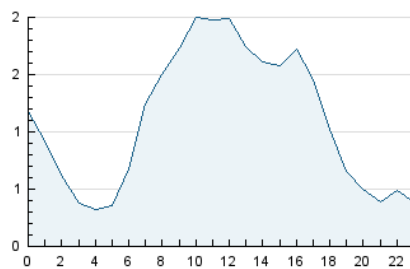


Páginas (x 100)

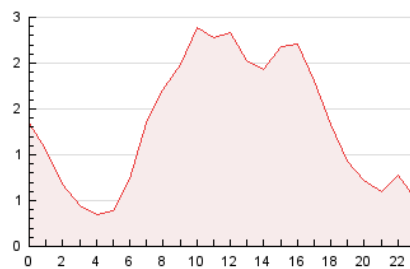


4.2 Por franja horaria (promedio)

Visitas (x 1000)

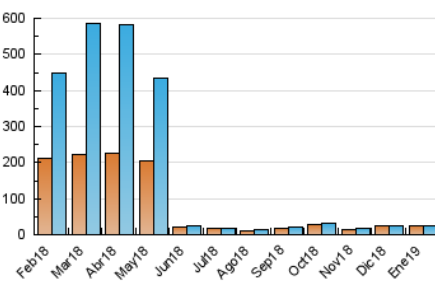


Páginas (x 1000)

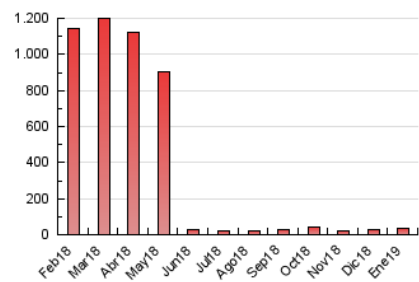


4.3 Por meses

N. únicos / Visitas (x 1000)



Páginas (x 1000)



5. Observaciones

Este Medio Electrónico de Comunicación ha sido medido por la herramienta Google Analytics de Google

6. Definiciones básicas (Para más información ver Normas Técnicas para el Control de los Medios Electrónicos de Comunicación)

Página Vista:

Conjunto de ficheros enviado a un usuario como resultado de una petición del mismo recibida por el servidor. Cuando la página está formada por varios marcos (frames), el conjunto de los mismos tendrá, a efectos de cómputo, la consideración de una página unitaria.

Visita:

Una secuencia ininterrumpida de páginas servidas a un usuario válido. Si dicho usuario no realiza peticiones de páginas en un periodo de tiempo (30 min) la siguiente petición constituirá el inicio de una nueva visita.

Navegador Único:

Total de combinaciones únicas de una dirección IP y un identificador adicional. Los medios pueden utilizar cookies o el Identificador de Alta de registro.

Duración Página Vista:

Tiempo acumulado en segundos de todas las páginas vistas (en visitas de dos o más páginas vistas), dividido por el número total de páginas vistas.

Duración Visita:

Tiempo en segundos de todas las visitas de dos o más páginas vistas, dividido por el número total de visitas de dos o más páginas vistas.

Tráfico nacional:

Audiencia/difusión correspondiente a España medida en base a los datos de las direcciones IP registradas por el sistema de medición.

7. Opinión

De OJDinteractiva, la división de INFORMACIÓN Y CONTROL DE PUBLICACIONES S.A.:

Hemos examinado la información facilitada por el editor del medio electrónico para el periodo que comprende la presente certificación. Nuestro examen se ha realizado de acuerdo con las normas y procedimientos establecidos en las Normas Técnicas para el Control de los Medios Electrónicos de Comunicación.

En nuestra opinión, la presente acta presenta razonablemente la difusión/audiencia registrada por este medio electrónico.

ADVERTENCIA:

El trabajo de OJDinteractiva, la división de INFORMACIÓN Y CONTROL DE PUBLICACIONES S.A (INTROL) se limita a la realización de pruebas para la revisión de los datos de recuento suministrados por el editor con la finalidad de expresar una opinión sobre la razonabilidad de dichos datos de acuerdo con las Normas Técnicas para el control de los MEC.

Por tanto, INTROL no acepta responsabilidad alguna por las inexactitudes o errores que puedan existir en los datos de recuento. Tampoco acepta ninguna responsabilidad por la falsedad en los datos de recuento recibidos del editor, ni por otros datos de medición que no están incluidos en el análisis.

Febrero - 2019

OJDinteractiva