



INFORMACION Y CONTROL DE PUBLICACIONES, S.A.

Velázquez, 46, 1ª Drcha - Tel. 91 435 00 32 Fax 91 435 96 05 - 28001 - MADRID
Av. Diagonal 497, 5a planta - Tel 93 439 24 18 Fax 93 419 25 34 - 08029 - BARCELONA

Título: LAFURAPENEDES.CAT
URL Primaria: http://lafurapenedes.cat/
Editor: La Fura Continguts, SCCL
Domicilio: C/ Santa Digna, 9
Ciudad: 08720 VILAFRANCA DEL PENEDES
Teléfono: 93 676 68 46
Fax:
E-mail:
Clasificación: Noticias e Información
Sub-Clasificación: Noticias globales y actualidad



1. Cifras totales y promedios (Nacional e Internacional)

MES - AÑO	NAVEGADORES UNICOS	VISITAS	PAGINAS
Diciembre - 2025	13.800	21.239	32.211
PROMEDIO DIARIO	595	670	1.039
PROMEDIO LUNES-VIERNES	628	707	1.104
PROMEDIO SABADO-DOMINGO	502	565	853
PAGINAS / VISITAS	1,55		
DURACION MEDIA VISITAS	0:01:27		
TIEMPO INTERACCIÓN MEDIO	-		

2. Secciones (Nacional e Internacional)

	PAGINAS	%
HOME	4.636	14.39 %
RESTO	27.575	85.61 %

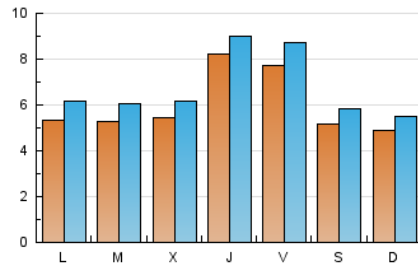
3. Por día del mes (Nacional e Internacional)

Día	N. únicos	Visitas	Páginas	Día	N. únicos	Visitas	Páginas	Día	N. únicos	Visitas	Páginas
1	737	837	1.303	11	569	671	1.086	21	742	795	1.085
2	816	932	1.407	12	576	673	1.213	22	534	601	1.071
3	862	964	1.493	13	488	558	928	23	480	548	1.058
4	1.074	1.175	1.701	14	364	406	622	24	388	427	552
5	1.123	1.272	2.073	15	674	788	1.345	25	317	342	449
6	561	643	999	16	526	599	994	26	335	384	611
7	458	529	833	17	712	796	1.248	27	310	353	538
8	371	420	663	18	1.331	1.417	1.746	28	392	460	715
9	463	546	889	19	1.067	1.161	1.721	29	364	426	676
10	487	585	1.034	20	702	772	1.101	30	350	395	559
								31	277	303	498

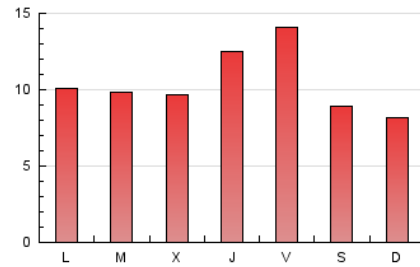
4. Gráficas (Nacional e Internacional)

4.1 Por día de la semana (promedio)

N. únicos / Visitas (x 100)

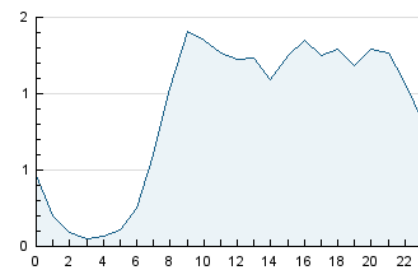


Páginas (x 100)

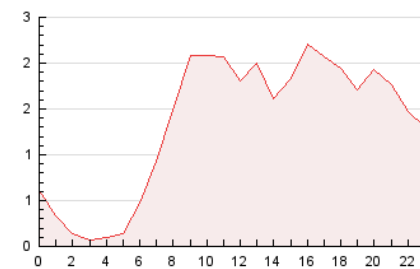


4.2 Por franja horaria (promedio)

Visitas_ (x 1000)

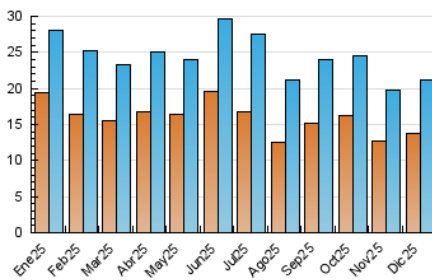


Páginas (x 1000)

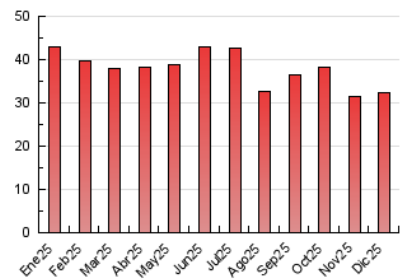


4.3 Por meses

N. únicos / Visitas (x 1000)



Páginas (x 1000)





INFORMACION Y CONTROL DE PUBLICACIONES, S.A.

Velázquez, 46, 1ª Drcha - Tel. 91 435 00 32 Fax 91 435 96 05 - 28001 - MADRID
Av. Diagonal 497, 5a planta - Tel 93 439 24 18 Fax 93 419 25 34 - 08029 - BARCELONA

Anexo - Tráfico Nacional

Título: LAFURAPENEDES.CAT
URL Primaria: http://lafurapenedes.cat/
Editor: La Fura Continguts, SCCL
Domicilio: C/ Santa Digna, 9
Ciudad: 08720 VILAFRANCA DEL PENEDES
Teléfono: 93 676 68 46
Fax:
E-mail:
Clasificación: Noticias e Información
Sub-Clasificación: Noticias globales y actualidad



1. Cifras totales y promedios (Nacional)

MES - AÑO	NAVEGADORES UNICOS	VISITAS	PAGINAS
Diciembre - 2025	13.542	20.855	31.855
PROMEDIO DIARIO	587	661	1.028
PROMEDIO LUNES-VIERNES	619	698	1.092
PROMEDIO SABADO-DOMINGO	494	556	841
PAGINAS / VISITAS	1,55		
DURACION MEDIA VISITAS	0:01:28		
TIEMPO INTERACCIÓN MEDIO	-		

2. Secciones (Nacional)

	PAGINAS	%
HOME	4.595	14.42 %
RESTO	27.260	85.58 %

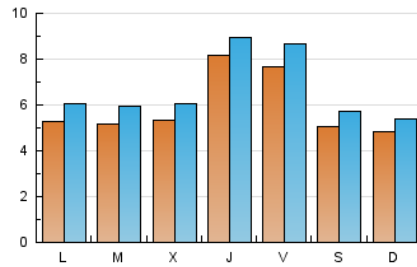
3. Por día del mes (Nacional)

Día	N. únicos	Visitas	Páginas	Día	N. únicos	Visitas	Páginas	Día	N. únicos	Visitas	Páginas
1	730	828	1.292	11	563	665	1.080	21	731	782	1.068
2	803	919	1.394	12	570	667	1.207	22	525	591	1.059
3	854	953	1.481	13	480	550	919	23	470	538	1.040
4	1.066	1.167	1.692	14	358	399	612	24	380	418	540
5	1.108	1.256	2.048	15	660	773	1.328	25	316	341	448
6	553	635	986	16	517	590	982	26	330	379	604
7	452	523	824	17	697	780	1.228	27	308	349	532
8	361	409	650	18	1.328	1.414	1.743	28	381	447	696
9	451	534	877	19	1.060	1.155	1.714	29	355	416	664
10	477	575	1.024	20	692	762	1.091	30	342	386	546
								31	265	291	486

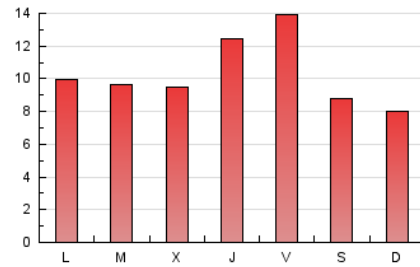
4. Gráficas (Nacional)

4.1 Por día de la semana (promedio)

N. únicos / Visitas (x 100)

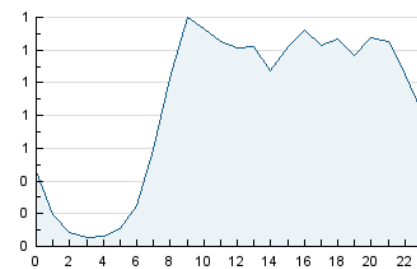


Páginas (x 100)

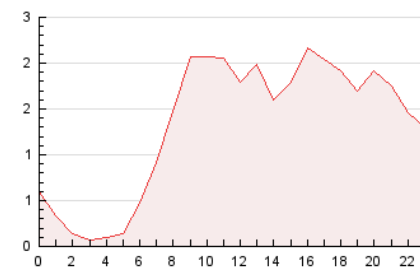


4.2 Por franja horaria (promedio)

Visitas_ (x 1000)

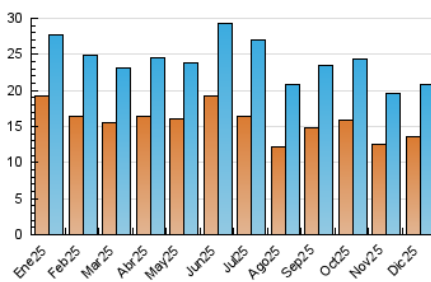


Páginas (x 1000)

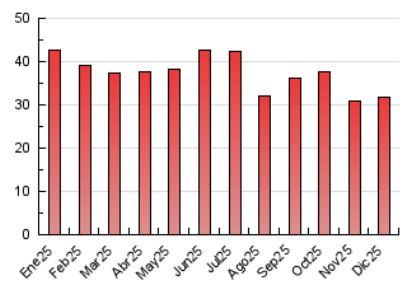


4.3 Por meses

N. únicos / Visitas (x 1000)



Páginas (x 1000)



5. Observaciones

Este Medio Electrónico de Comunicación ha sido medido por la herramienta Google Analytics de Google (GA4).

6. Definiciones básicas (Para más información ver Normas Técnicas para el Control de los Medios Electrónicos de Comunicación)

Página Vista:

Conjunto de ficheros enviado a un usuario como resultado de una petición del mismo recibida por el servidor. Cuando la página está formada por varios marcos (frames), el conjunto de los mismos tendrá, a efectos de cómputo, la consideración de una página unitaria.

Visita:

Una secuencia ininterrumpida de páginas servidas a un usuario válido. Si dicho usuario no realiza peticiones de páginas en un periodo de tiempo (30 min) la siguiente petición constituirá el inicio de una nueva visita.

Navegador Único:

Total de combinaciones únicas de una dirección IP y un identificador adicional. Los medios pueden utilizar cookies o el Identificador de Alta de registro.

Duración Página Vista:

Tiempo acumulado en segundos de todas las páginas vistas (en visitas de dos o más páginas vistas), dividido por el número total de páginas vistas.

Duración Visita:

Tiempo en segundos de todas las visitas de dos o más páginas vistas, dividido por el número total de visitas de dos o más páginas vistas.

Tráfico nacional:

Audiencia/difusión correspondiente a España medida en base a los datos de las direcciones IP registradas por el sistema de medición.

7. Opinión

De OJDinteractiva, la división de INFORMACIÓN Y CONTROL DE PUBLICACIONES S.A.:

Hemos examinado la información facilitada por el editor del medio electrónico para el periodo que comprende la presente certificación.

Nuestro examen se ha realizado de acuerdo con las normas y procedimientos establecidos en las Normas Técnicas para el Control de los Medios Electrónicos de Comunicación.

En nuestra opinión, la presente acta presenta razonablemente la difusión/audiencia registrada por este medio electrónico.

ADVERTENCIA:

El trabajo de OJDinteractiva, la división de INFORMACIÓN Y CONTROL DE PUBLICACIONES S.A (INTROL) se limita a la realización de pruebas para la revisión de los datos de recuento suministrados por el editor con la finalidad de expresar una opinión sobre la razonabilidad de dichos datos de acuerdo con las Normas Técnicas para el control de los MEC.

Por tanto, INTROL no acepta responsabilidad alguna por las inexactitudes o errores que puedan existir en los datos de recuento. Tampoco acepta ninguna responsabilidad por la falsedad en los datos de recuento recibidos del editor, ni por otros datos de medición que no están incluidos en el análisis.

- 2025

OJDinteractiva