



INFORMACION Y CONTROL DE PUBLICACIONES, S.A.

Velázquez, 46, 1º Drcha - Tel. 91 435 00 32 Fax 91 435 96 05 - 28001 - MADRID
 Entença, 218 Entr. 7 - Tel 93 439 24 18 Fax 93 419 25 34 - 08029 - BARCELONA

Título: LAFURAPENEDES.CAT
URL Primaria: http://lafurapenedes.cat/
Editor: La Fura Continguts, SCCL
Domicilio: C/ Santa Digna, 9
Ciudad: 08720 VILAFRANCA DEL PENEDÈS
Teléfono: 93 676 68 46
Fax:
E-mail:
Clasificación: Noticias e Información
Sub-Clasificación: Noticias globales y actualidad



1. Cifras totales y promedios (Nacional e Internacional)

MES - AÑO	NAVEGADORES UNICOS	VISITAS	PAGINAS
Abril - 2020	23.986	39.368	65.197
PROMEDIO DIARIO	1.185	1.312	2.173
PROMEDIO LUNES-VIERNES	1.359	1.509	2.451
PROMEDIO SABADO-DOMINGO	705	772	1.409
PAGINAS / VISITAS	1,66		
DURACION MEDIA VISITAS	0:01:00		
DURACION MEDIA PAGINAS	0:01:31		

2. Secciones (Nacional e Internacional)

	PAGINAS	%
HOME	9.756	14.96 %
RESTO	55.441	85.04 %

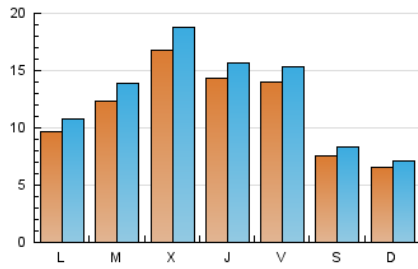
3. Por día del mes (Nacional e Internacional)

Día	N. únicos	Visitas	Páginas	Día	N. únicos	Visitas	Páginas	Día	N. únicos	Visitas	Páginas
1	3.739	4.212	6.316	11	1.099	1.215	2.324	21	1.390	1.572	2.376
2	1.735	1.892	3.050	12	826	915	1.626	22	1.357	1.499	2.376
3	1.364	1.509	2.524	13	619	698	1.197	23	1.195	1.272	2.141
4	863	945	1.499	14	1.096	1.249	2.038	24	911	1.010	1.766
5	496	552	1.041	15	1.203	1.371	2.214	25	534	582	1.279
6	1.558	1.751	2.660	16	1.363	1.553	2.436	26	422	464	952
7	1.924	2.145	3.406	17	949	1.055	1.991	27	731	796	1.340
8	1.218	1.367	2.428	18	541	591	1.140	28	537	594	1.141
9	1.710	1.897	3.367	19	859	910	1.412	29	849	929	1.515
10	2.357	2.550	4.031	20	958	1.045	1.624	30	1.139	1.228	1.987

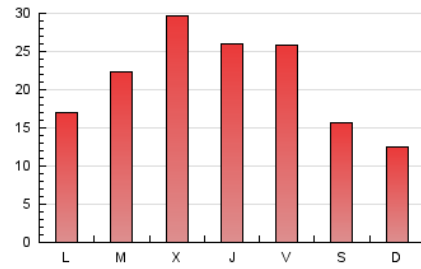
4. Gráficas (Nacional e Internacional)

4.1 Por día de la semana (promedio)

N. únicos / Visitas (x 100)



Páginas (x 100)

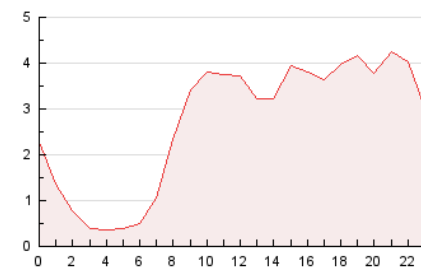


4.2 Por franja horaria (promedio)

Visitas (x 1000)

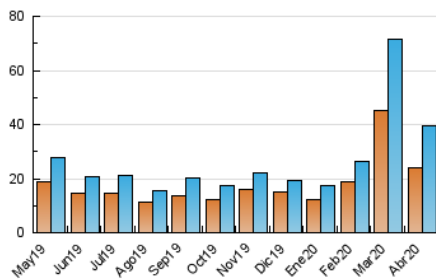


Páginas (x 1000)

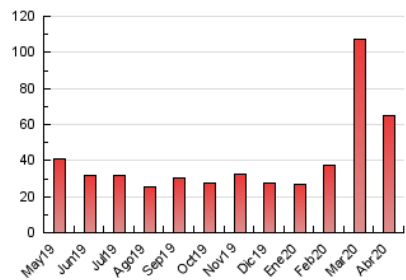


4.3 Por meses

N. únicos / Visitas (x 1000)



Páginas (x 1000)





INFORMACION Y CONTROL DE PUBLICACIONES, S.A.

Velázquez, 46, 1º Drcha - Tel. 91 435 00 32 Fax 91 435 96 05 - 28001 - MADRID
 Entença, 218 Entr. 7 - Tel 93 439 24 18 Fax 93 419 25 34 - 08029 - BARCELONA

Anexo - Tráfico Nacional

Título: LAFURAPENEDES.CAT
URL Primaria: http://lafurapenedes.cat/
Editor: La Fura Continguts, SCCL
Domicilio: C/ Santa Digna, 9
Ciudad: 08720 VILAFRANCA DEL PENEDEÈS
Teléfono: 93 676 68 46
Fax:
E-mail:
Clasificación: Noticias e Información
Sub-Clasificación: Noticias globales y actualidad



1. Cifras totales y promedios (Nacional)

MES - AÑO	NAVEGADORES UNICOS	VISITAS	PAGINAS
Abril - 2020	22.070	37.249	62.597
PROMEDIO DIARIO	1.116	1.242	2.087
PROMEDIO LUNES-VIERNES	1.282	1.429	2.355
PROMEDIO SABADO-DOMINGO	662	727	1.349
PAGINAS / VISITAS	1,68		
DURACION MEDIA VISITAS	0:01:02		
DURACION MEDIA PAGINAS	0:01:32		

2. Secciones (Nacional)

	PAGINAS	%
HOME	9.538	15.24 %
RESTO	53.059	84.76 %

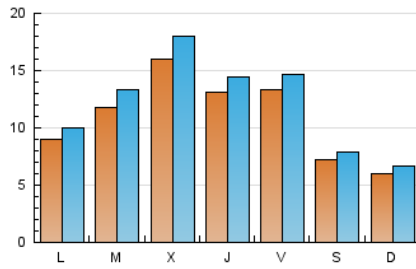
3. Por día del mes (Nacional)

Día	N. únicos	Visitas	Páginas	Día	N. únicos	Visitas	Páginas	Día	N. únicos	Visitas	Páginas
1	3.618	4.079	6.117	11	1.055	1.170	2.259	21	1.336	1.513	2.298
2	1.642	1.797	2.940	12	794	881	1.551	22	1.292	1.433	2.304
3	1.299	1.441	2.442	13	529	605	1.095	23	955	1.031	1.873
4	812	892	1.439	14	1.031	1.183	1.965	24	842	940	1.686
5	467	521	1.003	15	1.154	1.319	2.152	25	491	537	1.228
6	1.497	1.688	2.581	16	1.286	1.476	2.346	26	395	434	907
7	1.850	2.068	3.313	17	911	1.016	1.934	27	700	762	1.302
8	1.147	1.292	2.344	18	515	564	1.098	28	503	559	1.093
9	1.650	1.830	3.251	19	764	814	1.305	29	811	891	1.463
10	2.290	2.483	3.954	20	861	946	1.520	30	995	1.084	1.834

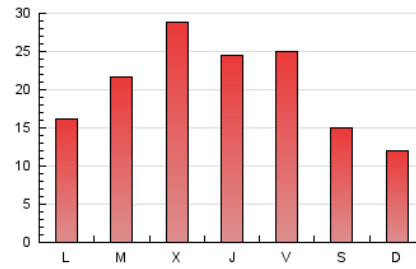
4. Gráficas (Nacional)

4.1 Por día de la semana (promedio)

N. únicos / Visitas (x 100)



Páginas (x 100)

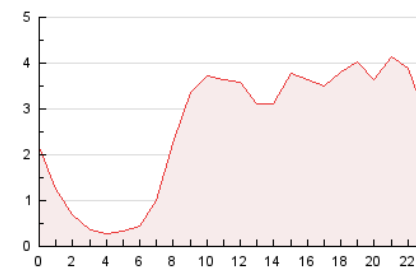


4.2 Por franja horaria (promedio)

Visitas (x 1000)

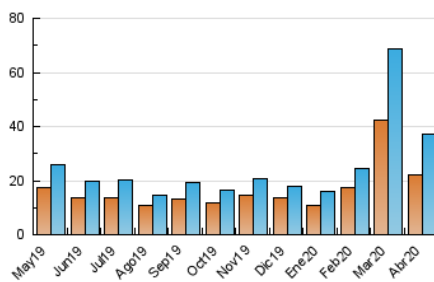


Páginas (x 1000)

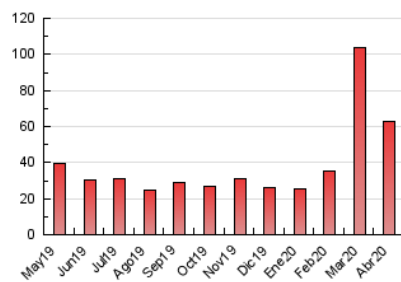


4.3 Por meses

N. únicos / Visitas (x 1000)



Páginas (x 1000)



5. Observaciones

Este Medio Electrónico de Comunicación ha sido medido por la herramienta Google Analytics de Google

6. Definiciones básicas (Para más información ver Normas Técnicas para el Control de los Medios Electrónicos de Comunicación)

Página Vista:

Conjunto de ficheros enviado a un usuario como resultado de una petición del mismo recibida por el servidor. Cuando la página está formada por varios marcos (frames), el conjunto de los mismos tendrá, a efectos de cómputo, la consideración de una página unitaria.

Visita:

Una secuencia ininterrumpida de páginas servidas a un usuario válido. Si dicho usuario no realiza peticiones de páginas en un periodo de tiempo (30 min) la siguiente petición constituirá el inicio de una nueva visita.

Navegador Único:

Total de combinaciones únicas de una dirección IP y un identificador adicional. Los medios pueden utilizar cookies o el Identificador de Alta de registro.

Duración Página Vista:

Tiempo acumulado en segundos de todas las páginas vistas (en visitas de dos o más páginas vistas), dividido por el número total de páginas vistas.

Duración Visita:

Tiempo en segundos de todas las visitas de dos o más páginas vistas, dividido por el número total de visitas de dos o más páginas vistas.

Tráfico nacional:

Audiencia/difusión correspondiente a España medida en base a los datos de las direcciones IP registradas por el sistema de medición.

7. Opinión

De OJDinteractiva, la división de INFORMACIÓN Y CONTROL DE PUBLICACIONES S.A.:

Hemos examinado la información facilitada por el editor del medio electrónico para el periodo que comprende la presente certificación.

Nuestro examen se ha realizado de acuerdo con las normas y procedimientos establecidos en las Normas Técnicas para el Control de los Medios Electrónicos de Comunicación.

En nuestra opinión, la presente acta presenta razonablemente la difusión/audiencia registrada por este medio electrónico.

ADVERTENCIA:

El trabajo de OJDinteractiva, la división de INFORMACIÓN Y CONTROL DE PUBLICACIONES S.A (INTROL) se limita a la realización de pruebas para la revisión de los datos de recuento suministrados por el editor con la finalidad de expresar una opinión sobre la razonabilidad de dichos datos de acuerdo con las Normas Técnicas para el control de los MEC.

Por tanto, INTROL no acepta responsabilidad alguna por las inexactitudes o errores que puedan existir en los datos de recuento. Tampoco acepta ninguna responsabilidad por la falsedad en los datos de recuento recibidos del editor, ni por otros datos de medición que no están incluidos en el análisis.

Mayo - 2020

OJDinteractiva