



## INFORMACION Y CONTROL DE PUBLICACIONES, S.A.

Velázquez, 46, 1º Drcha - Tel. 91 435 00 32 Fax 91 435 96 05 - 28001 - MADRID  
 Entença, 218 Entr. 7 - Tel 93 439 24 18 Fax 93 419 25 34 - 08029 - BARCELONA

**Título:** LAFURAPENEDES.CAT  
**URL Primaria:** http://lafurapenedes.cat/  
**Editor:** La Fura Continguts, SCCL  
**Domicilio:** C/ Santa Digna, 9  
**Ciudad:** 08720 VILAFRANCA DEL PENEDÈS  
**Teléfono:** 93 676 68 46  
**Fax:**  
**E-mail:**  
**Clasificación:** Noticias e Información  
**Sub-Clasificación:** Noticias globales y actualidad



### 1. Cifras totales y promedios (Nacional e Internacional)

MES - AÑO	NAVEGADORES UNICOS	VISITAS	PAGINAS
Marzo - 2020	45.267	71.730	107.591
<b>PROMEDIO DIARIO</b>	<b>2.108</b>	<b>2.314</b>	<b>3.471</b>
<b>PROMEDIO LUNES-VIERNES</b>	2.467	2.715	4.024
<b>PROMEDIO SABADO-DOMINGO</b>	1.232	1.333	2.119
<b>PAGINAS / VISITAS</b>	1,50		
<b>DURACION MEDIA VISITAS</b>	0:00:49		
<b>DURACION MEDIA PAGINAS</b>	0:01:39		

### 2. Secciones (Nacional e Internacional)

	PAGINAS	%
<b>HOME</b>	10.394	9.66 %
<b>RESTO</b>	97.197	90.34 %

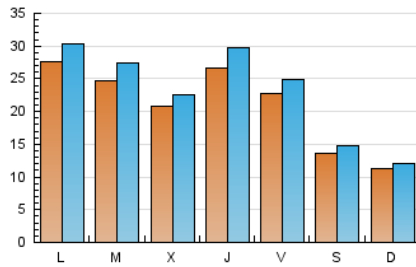
### 3. Por día del mes (Nacional e Internacional)

Día	N. únicos	Visitas	Páginas	Día	N. únicos	Visitas	Páginas	Día	N. únicos	Visitas	Páginas
1	560	592	878	11	2.009	2.151	2.974	21	2.431	2.677	4.662
2	631	694	953	12	1.647	1.793	2.565	22	2.791	3.011	4.570
3	583	632	938	13	882	971	1.471	23	1.899	2.107	3.642
4	712	762	1.062	14	595	674	974	24	2.538	2.885	4.665
5	1.033	1.110	1.479	15	504	549	764	25	2.405	2.687	4.183
6	1.161	1.234	1.776	16	799	898	1.340	26	2.151	2.388	3.867
7	619	665	917	17	2.349	2.599	3.594	27	1.499	1.646	2.991
8	476	520	742	18	3.162	3.459	5.112	28	1.823	1.933	3.328
9	9.545	10.391	13.910	19	5.859	6.578	9.184	29	1.291	1.374	2.239
10	3.303	3.576	5.116	20	5.526	6.080	9.546	30	962	1.073	1.694
								31	3.610	4.021	6.455

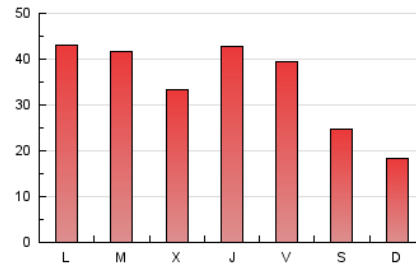
4. Gráficas (Nacional e Internacional)

4.1 Por día de la semana (promedio)

N. únicos / Visitas (x 100)

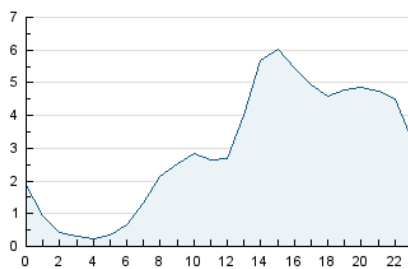


Páginas (x 100)

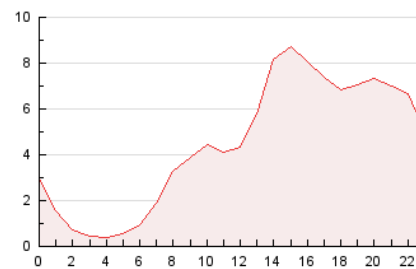


4.2 Por franja horaria (promedio)

Visitas (x 1000)

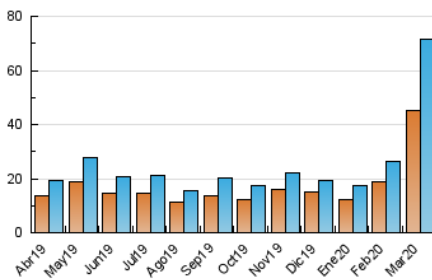


Páginas (x 1000)

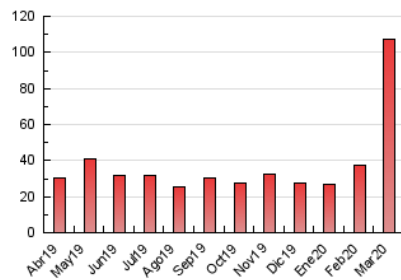


4.3 Por meses

N. únicos / Visitas (x 1000)



Páginas (x 1000)





## INFORMACION Y CONTROL DE PUBLICACIONES, S.A.

Velázquez, 46, 1º Drcha - Tel. 91 435 00 32 Fax 91 435 96 05 - 28001 - MADRID  
 Entença, 218 Entr. 7 - Tel 93 439 24 18 Fax 93 419 25 34 - 08029 - BARCELONA

### Anexo - Tráfico Nacional

**Título:** LAFURAPENEDES.CAT  
**URL Primaria:** http://lafurapenedes.cat/  
**Editor:** La Fura Continguts, SCCL  
**Domicilio:** C/ Santa Digna, 9  
**Ciudad:** 08720 VILAFRANCA DEL PENEDÈS  
**Teléfono:** 93 676 68 46  
**Fax:**  
**E-mail:**  
**Clasificación:** Noticias e Información  
**Sub-Clasificación:** Noticias globales y actualidad



#### 1. Cifras totales y promedios (Nacional)

MES - AÑO	NAVEGADORES UNICOS	VISITAS	PAGINAS
Marzo - 2020	42.148	68.598	103.799
<b>PROMEDIO DIARIO</b>	<b>2.010</b>	<b>2.213</b>	<b>3.348</b>
<b>PROMEDIO LUNES-VIERNES</b>	<b>2.351</b>	<b>2.596</b>	<b>3.881</b>
<b>PROMEDIO SABADO-DOMINGO</b>	<b>1.177</b>	<b>1.277</b>	<b>2.046</b>
<b>PAGINAS / VISITAS</b>	<b>1,51</b>		
<b>DURACION MEDIA VISITAS</b>	<b>0:00:51</b>		
<b>DURACION MEDIA PAGINAS</b>	<b>0:01:39</b>		

#### 2. Secciones (Nacional)

	PAGINAS	%
<b>HOME</b>	10.190	9.82 %
<b>RESTO</b>	93.609	90.18 %

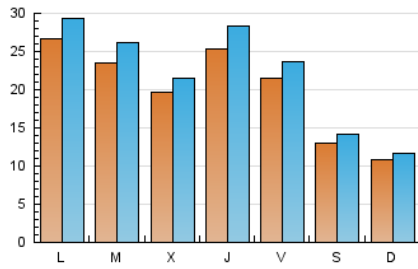
#### 3. Por día del mes (Nacional)

Día	N. únicos	Visitas	Páginas	Día	N. únicos	Visitas	Páginas	Día	N. únicos	Visitas	Páginas
1	527	559	844	11	1.923	2.061	2.860	21	2.323	2.567	4.512
2	583	646	904	12	1.566	1.712	2.464	22	2.707	2.925	4.447
3	534	582	884	13	821	909	1.396	23	1.826	2.030	3.539
4	649	698	994	14	550	629	927	24	2.272	2.616	4.371
5	942	1.019	1.379	15	467	510	702	25	2.200	2.475	3.948
6	1.048	1.120	1.652	16	763	861	1.301	26	1.893	2.127	3.590
7	575	621	869	17	2.275	2.519	3.492	27	1.383	1.529	2.847
8	449	492	710	18	3.074	3.367	4.996	28	1.752	1.860	3.216
9	9.290	10.121	13.593	19	5.745	6.460	9.036	29	1.246	1.329	2.191
10	3.149	3.409	4.875	20	5.369	5.917	9.321	30	893	1.003	1.613
								31	3.517	3.925	6.326

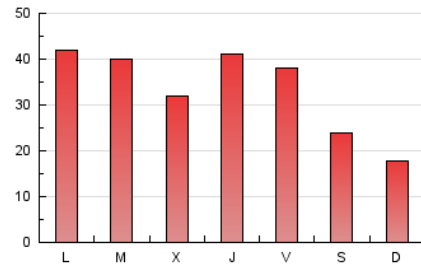
4. Gráficas (Nacional)

4.1 Por día de la semana (promedio)

N. únicos / Visitas (x 100)

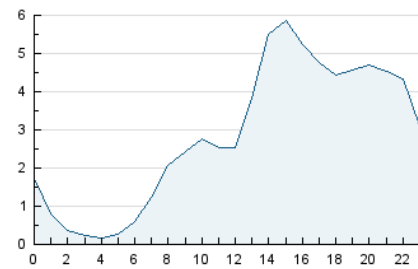


Páginas (x 100)

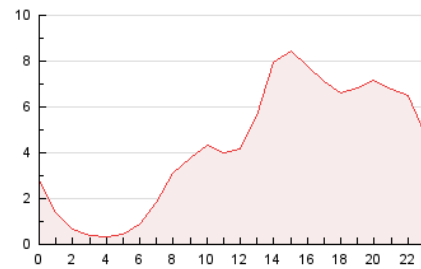


4.2 Por franja horaria (promedio)

Visitas (x 1000)

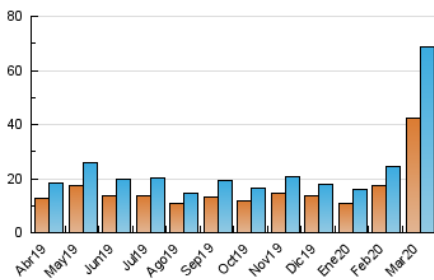


Páginas (x 1000)

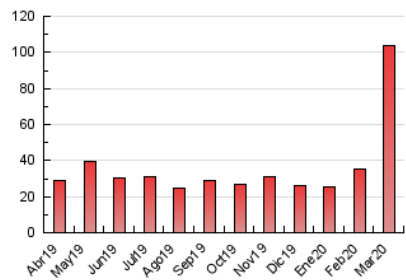


4.3 Por meses

N. únicos / Visitas (x 1000)



Páginas (x 1000)



## 5. Observaciones

Este Medio Electrónico de Comunicación ha sido medido por la herramienta Google Analytics de Google

## 6. Definiciones básicas (Para más información ver Normas Técnicas para el Control de los Medios Electrónicos de Comunicación)

### Página Vista:

Conjunto de ficheros enviado a un usuario como resultado de una petición del mismo recibida por el servidor. Cuando la página está formada por varios marcos (frames), el conjunto de los mismos tendrá, a efectos de cómputo, la consideración de una página unitaria.

### Visita:

Una secuencia ininterrumpida de páginas servidas a un usuario válido. Si dicho usuario no realiza peticiones de páginas en un periodo de tiempo (30 min) la siguiente petición constituirá el inicio de una nueva visita.

### Navegador Único:

Total de combinaciones únicas de una dirección IP y un identificador adicional. Los medios pueden utilizar cookies o el Identificador de Alta de registro.

### Duración Página Vista:

Tiempo acumulado en segundos de todas las páginas vistas (en visitas de dos o más páginas vistas), dividido por el número total de páginas vistas.

### Duración Visita:

Tiempo en segundos de todas las visitas de dos o más páginas vistas, dividido por el número total de visitas de dos o más páginas vistas.

### Tráfico nacional:

Audiencia/difusión correspondiente a España medida en base a los datos de las direcciones IP registradas por el sistema de medición.

## 7. Opinión

De OJDinteractiva, la división de INFORMACIÓN Y CONTROL DE PUBLICACIONES S.A.:

Hemos examinado la información facilitada por el editor del medio electrónico para el periodo que comprende la presente certificación.

Nuestro examen se ha realizado de acuerdo con las normas y procedimientos establecidos en las Normas Técnicas para el Control de los Medios Electrónicos de Comunicación.

En nuestra opinión, la presente acta presenta razonablemente la difusión/audiencia registrada por este medio electrónico.

### ADVERTENCIA:

El trabajo de OJDinteractiva, la división de INFORMACIÓN Y CONTROL DE PUBLICACIONES S.A (INTROL) se limita a la realización de pruebas para la revisión de los datos de recuento suministrados por el editor con la finalidad de expresar una opinión sobre la razonabilidad de dichos datos de acuerdo con las Normas Técnicas para el control de los MEC.

Por tanto, INTROL no acepta responsabilidad alguna por las inexactitudes o errores que puedan existir en los datos de recuento. Tampoco acepta ninguna responsabilidad por la falsedad en los datos de recuento recibidos del editor, ni por otros datos de medición que no están incluidos en el análisis.

Abril - 2020

OJDinteractiva