

INFORMACION Y CONTROL DE PUBLICACIONES, S.A.



Albasanz, 16 - 3 planta - Tel. 91 435 00 32 Fax 91 435 96 05 - 28037 MADRID
 Entença, 218 Entr. 7 - Tel 93 439 24 18 Fax 93 419 25 34 - 08029 BARCELONA



Título: LAFURA.CAT
URL Primaria: http://www.lafura.cat
Editor: Nexos Iniciatives Internet, S.A.
Domicilio: C/ Germanor, 3 bjs
Ciudad: 08720 VILAFRANCA DEL PENEDÈS
Teléfono: 93 890 24 55
Fax: 93 817 16 25
E-mail:
Clasificación: Noticias e Información
Sub-Clasificación: Noticias de interés especial



1. Cifras totales y promedios (Nacional e Internacional)

MES - AÑO	NAVEGADORES UNICOS	VISITAS	PAGINAS
Marzo - 2014	17.617	24.928	54.368
PROMEDIO DIARIO	731	804	1.754
PROMEDIO LUNES-VIERNES	760	838	1.868
PROMEDIO SABADO-DOMINGO	670	732	1.514
PAGINAS / VISITAS	2,18		
DURACION MEDIA VISITAS	0:03:11		
DURACION MEDIA PAGINAS	0:02:42		

2. Secciones (Nacional e Internacional)

	PAGINAS	%
HOME	11.966	22.01 %
RESTO	42.402	77.99 %

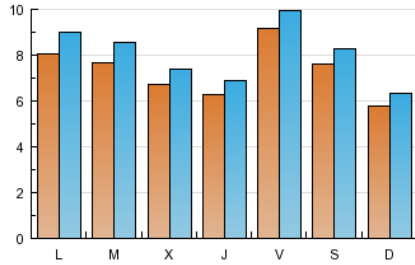
3. Por día del mes (Nacional e Internacional)

Día	N. únicos	Visitas	Páginas	Día	N. únicos	Visitas	Páginas	Día	N. únicos	Visitas	Páginas
1	652	727	1.864	11	596	670	1.717	21	750	821	2.063
2	647	728	1.782	12	528	593	1.580	22	438	475	1.200
3	858	971	2.009	13	557	607	1.352	23	314	341	739
4	985	1.128	2.557	14	1.134	1.216	2.533	24	650	723	1.552
5	662	720	1.695	15	470	492	1.148	25	566	626	1.482
6	509	576	1.461	16	362	384	821	26	767	840	1.587
7	702	771	2.054	17	772	847	1.797	27	624	689	1.588
8	394	418	1.285	18	929	1.003	1.998	28	1.071	1.166	2.920
9	460	498	1.243	19	742	806	1.573	29	1.841	2.032	3.062
10	667	749	1.713	20	819	886	1.804	30	1.119	1.227	1.994
								31	1.068	1.198	2.195

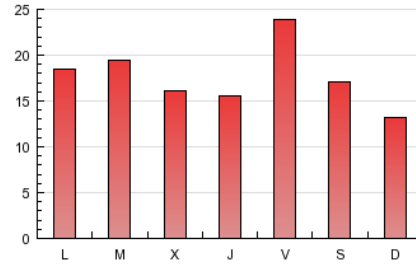
4. Gráficas (Nacional e Internacional)

4.1 Por día de la semana (promedio)

N. únicos / Visitas (x 100)

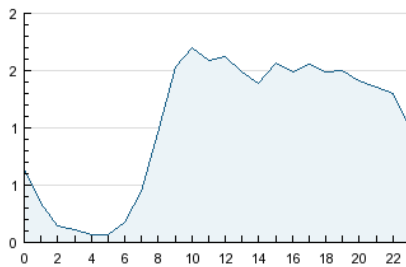


Páginas (x 100)

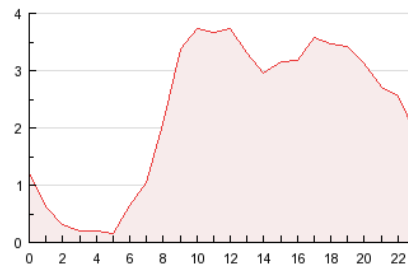


4.2 Por franja horaria (promedio)

Visitas (x 1000)

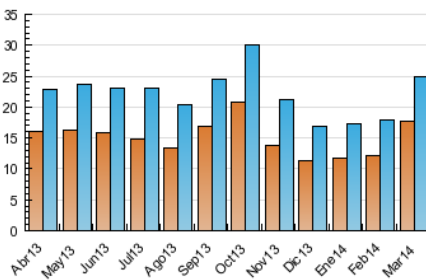


Páginas (x 1000)

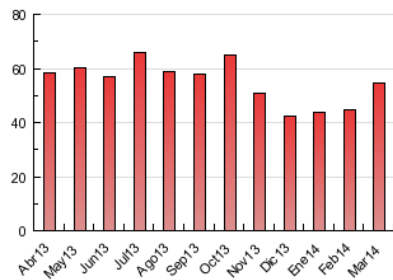


4.3 Por meses

N. únicos / Visitas (x 1000)



Páginas (x 1000)



INFORMACION Y CONTROL DE PUBLICACIONES, S.A.



Albasanz, 16 - 3 planta - Tel. 91 435 00 32 Fax 91 435 96 05 - 28037 MADRID
Entença, 218 Entr. 7 - Tel 93 439 24 18 Fax 93 419 25 34 - 08029 BARCELONA



Anexo - Tráfico Nacional

Título: LAFURA.CAT
URL Primaria: http://www.lafura.cat
Editor: Nexos Iniciatives Internet, S.A.
Domicilio: C/ Germanor, 3 bjs
Ciudad: 08720 VILAFRANCA DEL PENEDÈS
Teléfono: 93 890 24 55
Fax: 93 817 16 25
E-mail:
Clasificación: Noticias e Información
Sub-Clasificación: Noticias de interés especial



1. Cifras totales y promedios (Nacional)

MES - AÑO	NAVEGADORES UNICOS	VISITAS	PAGINAS
Marzo - 2014	16.868	23.934	52.720
PROMEDIO DIARIO	701	772	1.701
PROMEDIO LUNES-VIERNES	731	808	1.817
PROMEDIO SABADO-DOMINGO	637	697	1.457
PAGINAS / VISITAS	2,20		
DURACION MEDIA VISITAS	0:03:14		
DURACION MEDIA PAGINAS	0:02:42		

2. Secciones (Nacional)

	PAGINAS	%
HOME	11.626	22.05 %
RESTO	41.094	77.95 %

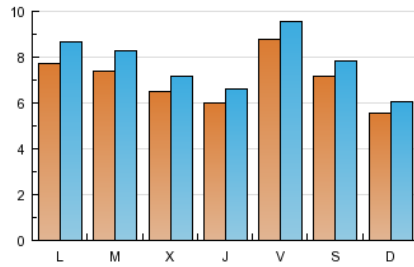
3. Por día del mes (Nacional)

Día	N. únicos	Visitas	Páginas	Día	N. únicos	Visitas	Páginas	Día	N. únicos	Visitas	Páginas
1	639	712	1.836	11	571	644	1.666	21	726	794	2.012
2	627	706	1.734	12	518	581	1.563	22	416	452	1.144
3	830	941	1.967	13	521	567	1.278	23	301	327	715
4	954	1.093	2.511	14	1.087	1.168	2.437	24	632	705	1.523
5	647	703	1.671	15	447	469	1.109	25	541	599	1.445
6	499	566	1.439	16	349	370	799	26	733	806	1.529
7	679	746	2.003	17	741	815	1.735	27	605	670	1.548
8	382	405	1.255	18	895	966	1.935	28	1.024	1.116	2.829
9	442	479	1.208	19	710	773	1.509	29	1.712	1.888	2.860
10	638	719	1.662	20	779	845	1.752	30	1.057	1.159	1.912
								31	1.026	1.150	2.134

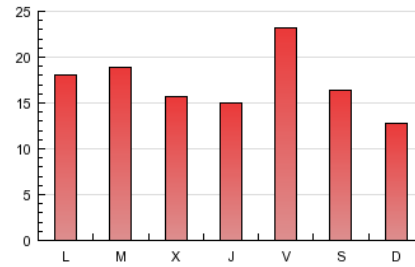
4. Gráficas (Nacional)

4.1 Por día de la semana (promedio)

N. únicos / Visitas (x 100)

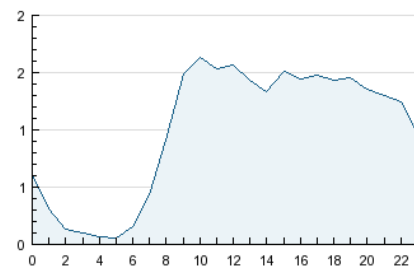


Páginas (x 100)

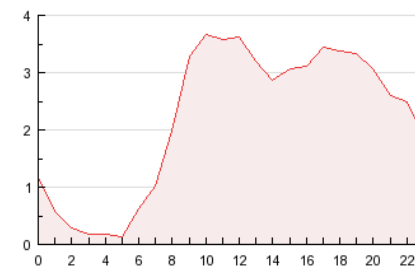


4.2 Por franja horaria (promedio)

Visitas (x 1000)

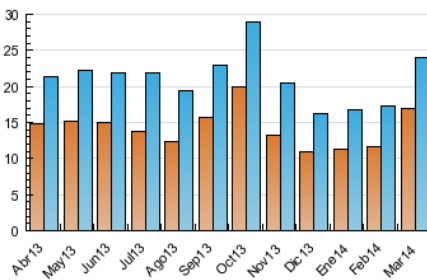


Páginas (x 1000)

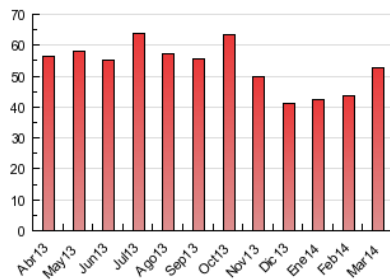


4.3 Por meses

N. únicos / Visitas (x 1000)



Páginas (x 1000)



5. Observaciones

Este Medio Electrónico de Comunicación ha sido medido por la herramienta Google Analytics de Google

6. Definiciones básicas (Para más información ver Normas Técnicas para el Control de los Medios Electrónicos de Comunicación)

Página Vista:

Conjunto de ficheros enviado a un usuario como resultado de una petición del mismo recibida por el servidor. Cuando la página está formada por varios marcos (frames), el conjunto de los mismos tendrá, a efectos de cómputo, la consideración de una página unitaria.

Visita:

Una secuencia ininterrumpida de páginas servidas a un usuario válido. Si dicho usuario no realiza peticiones de páginas en un periodo de tiempo (30 min) la siguiente petición constituirá el inicio de una nueva visita.

Navegador Único:

Total de combinaciones únicas de una dirección IP y un identificador adicional. Los medios pueden utilizar cookies o el Identificador de Alta de registro.

Duración Página Vista:

Tiempo acumulado en segundos de todas las páginas vistas (en visitas de dos o más páginas vistas), dividido por el número total de páginas vistas.

Duración Visita:

Tiempo en segundos de todas las visitas de dos o más páginas vistas, dividido por el número total de visitas de dos o más páginas vistas.

Tráfico nacional:

Audiencia/difusión correspondiente a España medida en base a los datos de las direcciones IP registradas por el sistema de medición.

7. Opinión

De OJDinteractiva, la división de INFORMACIÓN Y CONTROL DE PUBLICACIONES S.A.:

Hemos examinado la información facilitada por el editor del medio electrónico para el periodo que comprende la presente certificación.

Nuestro examen se ha realizado de acuerdo con las normas y procedimientos establecidos en las Normas Técnicas para el Control de los Medios Electrónicos de Comunicación.

En nuestra opinión, la presente acta presenta razonablemente la difusión/audiencia registrada por este medio electrónico.

ADVERTENCIA:

El trabajo de OJDinteractiva, la división de INFORMACIÓN Y CONTROL DE PUBLICACIONES S.A (INTROL) se limita a la realización de pruebas para la revisión de los datos de recuento suministrados por el editor con la finalidad de expresar una opinión sobre la razonabilidad de dichos datos de acuerdo con las Normas Técnicas para el control de los MEC.

Por tanto, INTROL no acepta responsabilidad alguna por las inexactitudes o errores que puedan existir en los datos de recuento. Tampoco acepta ninguna responsabilidad por la falsedad en los datos de recuento recibidos del editor, ni por otros datos de medición que no están incluidos en el análisis.

Abril - 2014

OJDinteractiva