



## INFORMACION Y CONTROL DE PUBLICACIONES, S.A.

Velázquez, 46, 1º Drcha - Tel. 91 435 00 32 Fax 91 435 96 05 - 28001 - MADRID  
 Entença, 218 Entr. 7 - Tel 93 439 24 18 Fax 93 419 25 34 - 08029 - BARCELONA

**Título:** CUATRO  
**URL Primaria:** http://www.cuatro.com  
**Editor:** Publiespaña, S.A.U.  
**Domicilio:** Ed. TELECINCO - G. Ctra. Fuencarral a Alcobendas nº 4  
**Ciudad:** 28049 MADRID  
**Teléfono:** 91 212 83 00  
**Fax:** 91 212 83 01  
**E-mail:** marketing@publim-gestion.es  
**Clasificación:** Entretenimiento  
**Sub-Clasificación:** Broadcast



### 1. Cifras totales y promedios (Nacional e Internacional)

MES - AÑO	NAVEGADORES UNICOS	VISITAS	PAGINAS
Febrero - 2017	5.238.578	8.097.027	14.573.607
<b>PROMEDIO DIARIO</b>	<b>264.934</b>	<b>289.180</b>	<b>520.486</b>
<b>PROMEDIO LUNES-VIERNES</b>	<b>272.348</b>	<b>297.607</b>	<b>535.488</b>
<b>PROMEDIO SABADO-DOMINGO</b>	<b>246.398</b>	<b>268.111</b>	<b>482.982</b>
<b>PAGINAS / VISITAS</b>	<b>1,80</b>		
<b>DURACION MEDIA VISITAS</b>	<b>0:03:27</b>		
<b>DURACION MEDIA PAGINAS</b>	<b>0:01:55</b>		

### 2. Secciones (Nacional e Internacional)

	PAGINAS	%
<b>HOME</b>	607.255	4.17 %
<b>RESTO</b>	13.966.352	95.83 %

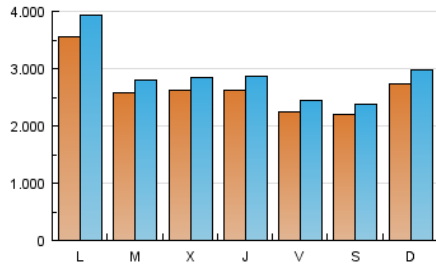
### 3. Por día del mes (Nacional e Internacional)

Día	N. únicos	Visitas	Páginas	Día	N. únicos	Visitas	Páginas	Día	N. únicos	Visitas	Páginas
1	251.317	273.853	503.973	11	291.285	308.024	476.380	21	279.714	302.792	523.919
2	264.509	288.961	536.724	12	289.764	312.974	547.054	22	347.485	378.106	651.022
3	277.415	302.514	560.257	13	257.174	284.070	569.501	23	327.596	360.948	709.416
4	216.488	237.944	451.323	14	181.074	198.963	386.336	24	189.526	207.401	407.416
5	293.555	324.329	617.662	15	180.069	196.874	375.589	25	197.367	215.159	388.970
6	273.957	304.551	586.977	16	218.606	237.755	412.810	26	290.862	321.495	568.504
7	226.221	246.288	450.511	17	204.185	221.099	386.041	27	500.671	548.630	879.057
8	265.919	285.348	497.892	18	176.525	189.532	341.803	28	343.886	376.000	629.624
9	237.307	256.800	461.350	19	215.339	235.432	472.158				
10	227.417	246.613	418.475	20	392.915	434.572	762.863				

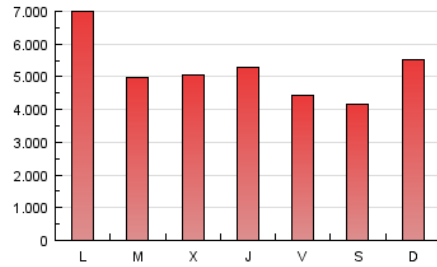
4. Gráficas (Nacional e Internacional)

4.1 Por día de la semana (promedio)

N. únicos / Visitas (x 100)

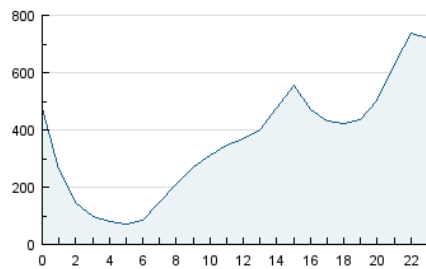


Páginas (x 100)

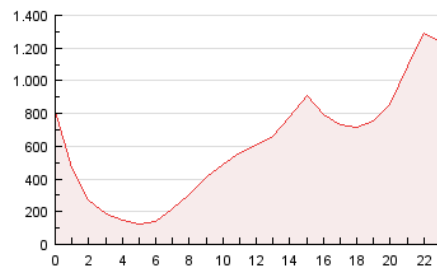


4.2 Por franja horaria (promedio)

Visitas (x 1000)

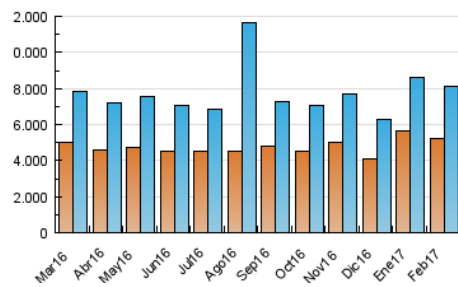


Páginas (x 1000)

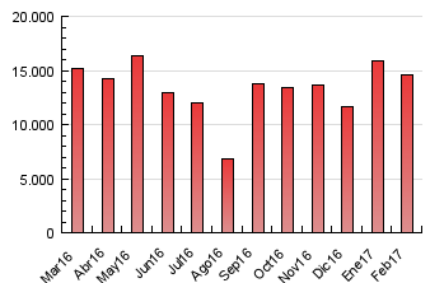


4.3 Por meses

N. únicos / Visitas (x 1000)



Páginas (x 1000)





## INFORMACION Y CONTROL DE PUBLICACIONES, S.A.

Velázquez, 46, 1º Drcha - Tel. 91 435 00 32 Fax 91 435 96 05 - 28001 - MADRID  
 Entença, 218 Entr. 7 - Tel 93 439 24 18 Fax 93 419 25 34 - 08029 - BARCELONA

### Anexo - Tráfico Nacional

**Título:** CUATRO  
**URL Primaria:** http://www.cuatro.com  
**Editor:** Publiespaña, S.A.U.  
**Domicilio:** Ed. TELECINCO - G. Ctra. Fuencarral a Alcobendas nº 4  
**Ciudad:** 28049 MADRID  
**Teléfono:** 91 212 83 00  
**Fax:** 91 212 83 01  
**E-mail:** marketing@publim-gestion.es  
**Clasificación:** Entretenimiento  
**Sub-Clasificación:** Broadcast



#### 1. Cifras totales y promedios (Nacional)

MES - AÑO	NAVEGADORES UNICOS	VISITAS	PAGINAS
Febrero - 2017	4.552.296	7.165.547	12.871.778
<b>PROMEDIO DIARIO</b>	<b>234.191</b>	<b>255.912</b>	<b>459.706</b>
<b>PROMEDIO LUNES-VIERNES</b>	<b>240.272</b>	<b>262.852</b>	<b>472.142</b>
<b>PROMEDIO SABADO-DOMINGO</b>	<b>218.989</b>	<b>238.565</b>	<b>428.617</b>
<b>PAGINAS / VISITAS</b>	<b>1,80</b>		
<b>DURACION MEDIA VISITAS</b>	<b>0:03:21</b>		
<b>DURACION MEDIA PAGINAS</b>	<b>0:01:52</b>		

#### 2. Secciones (Nacional)

	PAGINAS	%
<b>HOME</b>	524.948	4.08 %
<b>RESTO</b>	12.346.830	95.92 %

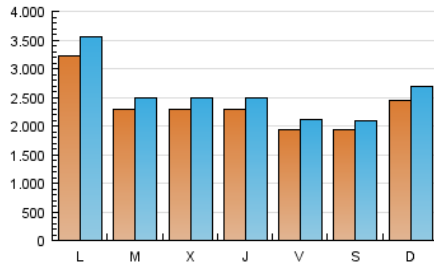
#### 3. Por día del mes (Nacional)

Día	N. únicos	Visitas	Páginas	Día	N. únicos	Visitas	Páginas	Día	N. únicos	Visitas	Páginas
1	206.012	225.430	423.213	11	264.576	279.637	427.423	21	246.230	266.661	459.532
2	219.373	240.737	455.929	12	262.986	284.149	492.001	22	315.566	343.433	586.913
3	238.880	261.088	488.213	13	226.770	250.618	500.490	23	291.207	321.518	637.722
4	188.306	207.304	395.444	14	156.874	172.563	333.860	24	162.415	178.155	354.395
5	264.394	292.240	555.596	15	156.989	171.789	326.082	25	173.531	189.488	342.086
6	242.799	269.957	518.507	16	192.713	209.791	362.028	26	264.326	292.579	513.959
7	199.722	217.408	395.941	17	172.462	187.285	328.086	27	460.803	505.022	800.566
8	236.425	253.521	439.536	18	146.744	158.089	287.571	28	312.345	341.690	567.184
9	210.075	227.333	408.321	19	187.049	205.030	414.858				
10	202.580	219.764	371.164	20	355.202	393.268	685.158				

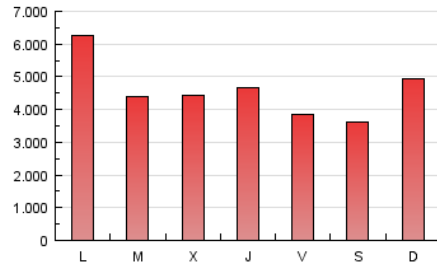
4. Gráficas (Nacional)

4.1 Por día de la semana (promedio)

N. únicos / Visitas (x 100)

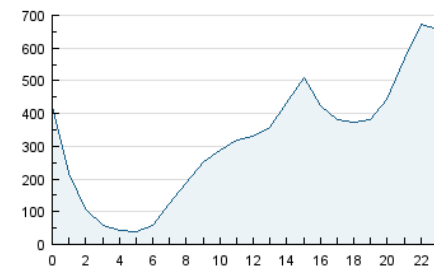


Páginas (x 100)

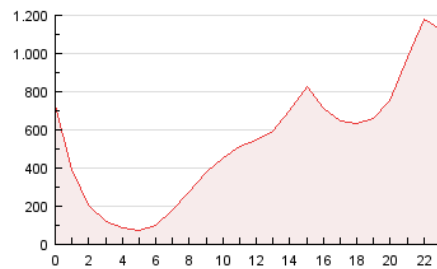


4.2 Por franja horaria (promedio)

Visitas (x 1000)

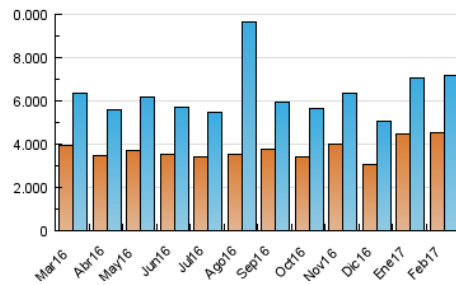


Páginas (x 1000)

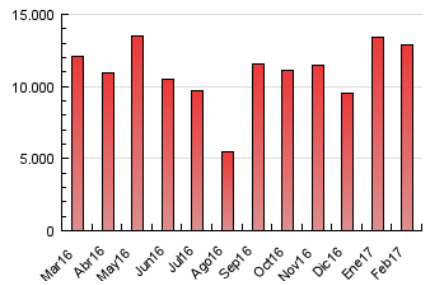


4.3 Por meses

N. únicos / Visitas (x 1000)



Páginas (x 1000)



## 5. Observaciones

Este Medio Electrónico de Comunicación ha sido medido por la herramienta SiteCatalyst de Adobe que ha obtenido la calificación de \*\*\* (3 estrellas) en la homologación de OJDInteractiva

## 6. Definiciones básicas (Para más información ver Normas Técnicas para el Control de los Medios Electrónicos de Comunicación)

### Página Vista:

Conjunto de ficheros enviado a un usuario como resultado de una petición del mismo recibida por el servidor. Cuando la página está formada por varios marcos (frames), el conjunto de los mismos tendrá, a efectos de cómputo, la consideración de una página unitaria.

### Visita:

Una secuencia ininterrumpida de páginas servidas a un usuario válido. Si dicho usuario no realiza peticiones de páginas en un periodo de tiempo (30 min) la siguiente petición constituirá el inicio de una nueva visita.

### Navegador Único:

Total de combinaciones únicas de una dirección IP y un identificador adicional. Los medios pueden utilizar cookies o el Identificador de Alta de registro.

### Duración Página Vista:

Tiempo acumulado en segundos de todas las páginas vistas (en visitas de dos o más páginas vistas), dividido por el número total de páginas vistas.

### Duración Visita:

Tiempo en segundos de todas las visitas de dos o más páginas vistas, dividido por el número total de visitas de dos o más páginas vistas.

### Tráfico nacional:

Audiencia/difusión correspondiente a España medida en base a los datos de las direcciones IP registradas por el sistema de medición.

## 7. Opinión

De OJDinteractiva, la división de INFORMACIÓN Y CONTROL DE PUBLICACIONES S.A.:

Hemos examinado la información facilitada por el editor del medio electrónico para el periodo que comprende la presente certificación. Nuestro examen se ha realizado de acuerdo con las normas y procedimientos establecidos en las Normas Técnicas para el Control de los Medios Electrónicos de Comunicación.

En nuestra opinión, la presente acta presenta razonablemente la difusión/audiencia registrada por este medio electrónico.

### ADVERTENCIA:

El trabajo de OJDinteractiva, la división de INFORMACIÓN Y CONTROL DE PUBLICACIONES S.A (INTROL) se limita a la realización de pruebas para la revisión de los datos de recuento suministrados por el editor con la finalidad de expresar una opinión sobre la razonabilidad de dichos datos de acuerdo con las Normas Técnicas para el control de los MEC.

Por tanto, INTROL no acepta responsabilidad alguna por las inexactitudes o errores que puedan existir en los datos de recuento. Tampoco acepta ninguna responsabilidad por la falsedad en los datos de recuento recibidos del editor, ni por otros datos de medición que no están incluidos en el análisis.

Marzo - 2017

OJDinteractiva