



## INFORMACION Y CONTROL DE PUBLICACIONES, S.A.

Velázquez, 46, 1ª Drcha - Tel. 91 435 00 32 Fax 91 435 96 05 - 28001 - MADRID  
Av. Diagonal 497, 5a planta - Tel 93 439 24 18 Fax 93 419 25 34 - 08029 - BARCELONA

**Título:** MADRIDARIO.ES  
**URL Primaria:** http://www.madridiario.es  
**Editor:** Madridiario, S.L.  
**Domicilio:** Gran Vía 27, 1 Derecha  
**Ciudad:** 28013 MADRID  
**Teléfono:** 91 451 46 70  
**Fax:** 91 451 46 80  
**E-mail:** madridiario@madridiario.es  
**Clasificación:** Noticias e Información  
**Sub-Clasificación:** Noticias globales y actualidad



### 1. Cifras totales y promedios (Nacional e Internacional)

MES - AÑO	NAVEGADORES UNICOS	VISITAS	PAGINAS
Diciembre - 2025	168.322	259.903	576.467
<b>PROMEDIO DIARIO</b>	<b>7.095</b>	<b>8.484</b>	<b>18.596</b>
<b>PROMEDIO LUNES-VIERNES</b>	6.890	8.272	19.488
<b>PROMEDIO SABADO-DOMINGO</b>	7.685	9.091	16.031
<b>PAGINAS / VISITAS</b>	2,19		
<b>DURACION MEDIA VISITAS</b>	0:05:04		
<b>TIEMPO INTERACCIÓN MEDIO</b>	0:00:54		

### 2. Secciones (Nacional e Internacional)

	PAGINAS	%
<b>HOME</b>	122.361	21.23 %
<b>RESTO</b>	454.106	78.77 %

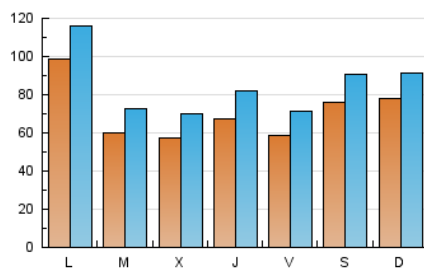
### 3. Por día del mes (Nacional e Internacional)

Día	N. únicos	Visitas	Páginas	Día	N. únicos	Visitas	Páginas	Día	N. únicos	Visitas	Páginas
1	6.964	8.461	22.195	11	6.613	7.940	23.590	21	9.199	10.209	16.442
2	6.184	7.542	20.677	12	6.437	7.716	19.596	22	9.896	11.364	21.241
3	6.843	8.276	20.464	13	5.771	6.835	15.732	23	5.703	6.868	16.544
4	5.945	7.208	19.533	14	5.393	6.674	13.993	24	4.438	5.290	11.372
5	5.564	6.820	18.126	15	6.539	7.963	23.142	25	6.244	7.567	13.984
6	15.125	18.166	24.258	16	5.627	6.901	19.956	26	4.234	5.078	12.430
7	9.274	10.809	18.695	17	5.874	7.395	21.711	27	4.444	5.335	10.566
8	19.485	22.434	32.314	18	8.213	9.972	21.036	28	7.343	8.770	16.615
9	7.789	9.011	22.500	19	7.144	8.817	20.012	29	6.357	7.709	17.618
10	7.264	8.917	24.166	20	4.933	5.931	11.948	30	4.823	5.899	15.525
								31	4.286	5.115	10.486

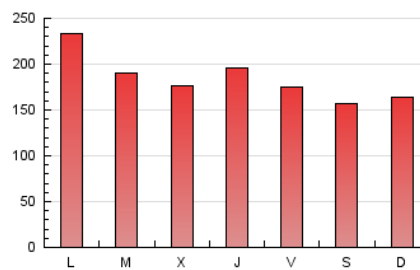
#### 4. Gráficas (Nacional e Internacional)

##### 4.1 Por día de la semana (promedio)

N. únicos / Visitas (x 100)

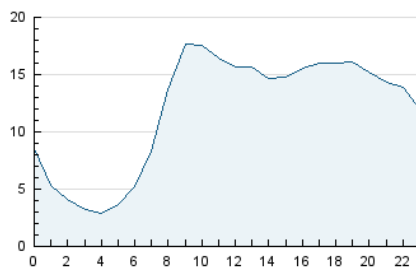


Páginas (x 100)

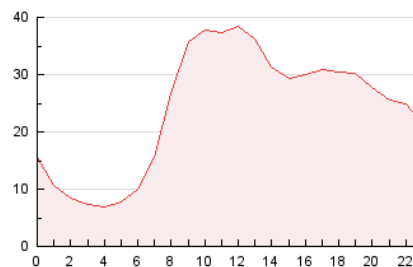


##### 4.2 Por franja horaria (promedio)

Visitas\_ (x 1000)

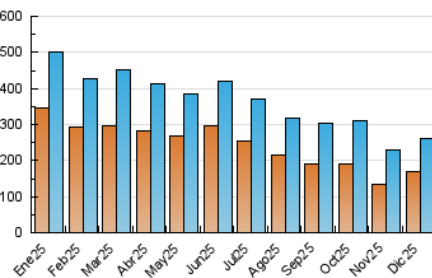


Páginas (x 1000)

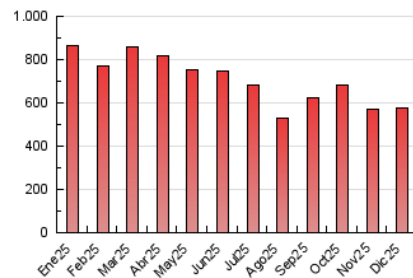


##### 4.3 Por meses

N. únicos / Visitas (x 1000)



Páginas (x 1000)





## INFORMACION Y CONTROL DE PUBLICACIONES, S.A.

Velázquez, 46, 1ª Drcha - Tel. 91 435 00 32 Fax 91 435 96 05 - 28001 - MADRID  
Av. Diagonal 497, 5a planta - Tel 93 439 24 18 Fax 93 419 25 34 - 08029 - BARCELONA

### Anexo - Tráfico Nacional

**Título:** MADRIDARIO.ES  
**URL Primaria:** http://www.madridiario.es  
**Editor:** Madridiario, S.L.  
**Domicilio:** Gran Vía 27, 1 Derecha  
**Ciudad:** 28013 MADRID  
**Teléfono:** 91 451 46 70  
**Fax:** 91 451 46 80  
**E-mail:** madridiario@madridiario.es  
**Clasificación:** Noticias e Información  
**Sub-Clasificación:** Noticias globales y actualidad



#### 1. Cifras totales y promedios (Nacional)

MES - AÑO	NAVEGADORES UNICOS	VISITAS	PAGINAS
Diciembre - 2025	139.708	226.862	515.358
<b>PROMEDIO DIARIO</b>	<b>6.140</b>	<b>7.484</b>	<b>16.624</b>
<b>PROMEDIO LUNES-VIERNES</b>	6.037	7.359	17.628
<b>PROMEDIO SABADO-DOMINGO</b>	6.436	7.841	13.740
<b>PAGINAS / VISITAS</b>	2,22		
<b>DURACION MEDIA VISITAS</b>	0:05:27		
<b>TIEMPO INTERACCIÓN MEDIO</b>	0:00:59		

#### 2. Secciones (Nacional)

	PAGINAS	%
<b>HOME</b>	117.258	22.75 %
<b>RESTO</b>	398.100	77.25 %

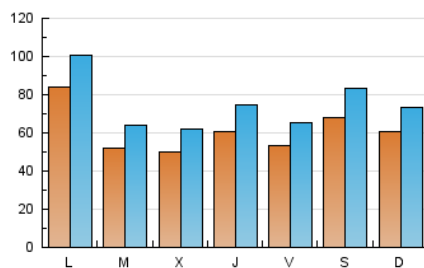
#### 3. Por día del mes (Nacional)

Día	N. únicos	Visitas	Páginas	Día	N. únicos	Visitas	Páginas	Día	N. únicos	Visitas	Páginas
1	6.126	7.575	20.492	11	6.055	7.368	20.453	21	4.399	5.417	10.738
2	5.473	6.820	19.140	12	5.932	7.169	18.331	22	6.010	7.375	16.567
3	5.383	6.644	18.107	13	5.018	6.131	12.889	23	5.173	6.336	15.138
4	4.811	6.052	17.349	14	4.751	5.991	12.744	24	3.937	4.717	10.511
5	4.991	6.163	16.935	15	5.721	7.097	21.245	25	5.823	7.071	11.736
6	14.271	17.372	23.181	16	4.895	6.058	18.573	26	3.816	4.633	11.716
7	8.345	9.910	15.963	17	5.240	6.582	18.068	27	3.909	4.810	9.783
8	18.328	21.181	30.841	18	7.697	9.310	19.950	28	6.762	8.087	14.283
9	6.077	7.449	20.232	19	6.678	8.254	17.555	29	5.864	7.152	16.811
10	6.711	8.326	22.569	20	4.036	5.006	10.341	30	4.330	5.346	13.364
								31	3.780	4.588	9.753

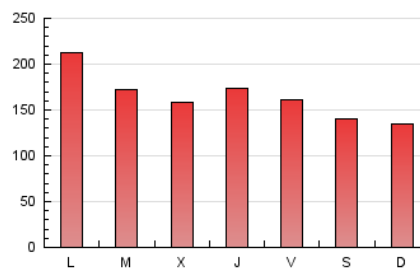
## 4. Gráficas (Nacional)

### 4.1 Por día de la semana (promedio)

N. únicos / Visitas (x 100)

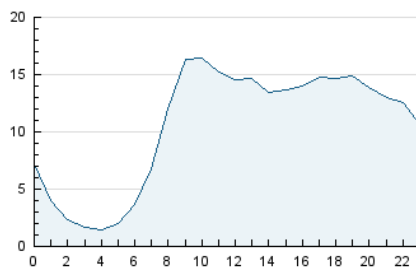


Páginas (x 100)

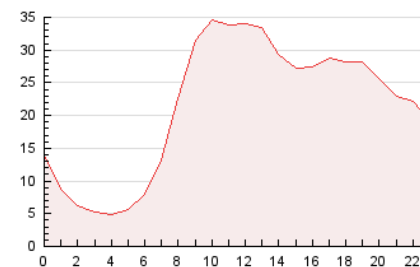


### 4.2 Por franja horaria (promedio)

Visitas\_ (x 1000)

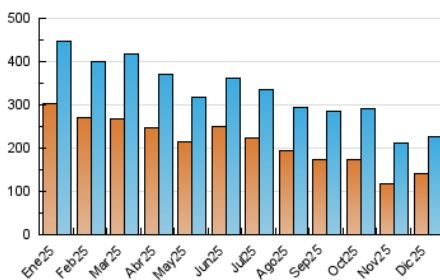


Páginas (x 1000)

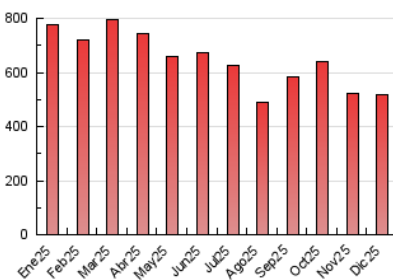


### 4.3 Por meses

N. únicos / Visitas (x 1000)



Páginas (x 1000)



## 5. Observaciones

Este Medio Electrónico de Comunicación ha sido medido por la herramienta Google Analytics de Google (GA4).

## 6. Definiciones básicas (Para más información ver Normas Técnicas para el Control de los Medios Electrónicos de Comunicación)

### Página Vista:

Conjunto de ficheros enviado a un usuario como resultado de una petición del mismo recibida por el servidor. Cuando la página está formada por varios marcos (frames), el conjunto de los mismos tendrá, a efectos de cómputo, la consideración de una página unitaria.

### Visita:

Una secuencia ininterrumpida de páginas servidas a un usuario válido. Si dicho usuario no realiza peticiones de páginas en un periodo de tiempo (30 min) la siguiente petición constituirá el inicio de una nueva visita.

### Navegador Único:

Total de combinaciones únicas de una dirección IP y un identificador adicional. Los medios pueden utilizar cookies o el Identificador de Alta de registro.

### Duración Página Vista:

Tiempo acumulado en segundos de todas las páginas vistas (en visitas de dos o más páginas vistas), dividido por el número total de páginas vistas.

### Duración Visita:

Tiempo en segundos de todas las visitas de dos o más páginas vistas, dividido por el número total de visitas de dos o más páginas vistas.

### Tráfico nacional:

Audiencia/difusión correspondiente a España medida en base a los datos de las direcciones IP registradas por el sistema de medición.

## 7. Opinión

De OJDinteractiva, la división de INFORMACIÓN Y CONTROL DE PUBLICACIONES S.A.:

Hemos examinado la información facilitada por el editor del medio electrónico para el periodo que comprende la presente certificación.

Nuestro examen se ha realizado de acuerdo con las normas y procedimientos establecidos en las Normas Técnicas para el Control de los Medios Electrónicos de Comunicación.

En nuestra opinión, la presente acta presenta razonablemente la difusión/audiencia registrada por este medio electrónico.

### ADVERTENCIA:

El trabajo de OJDinteractiva, la división de INFORMACIÓN Y CONTROL DE PUBLICACIONES S.A (INTROL) se limita a la realización de pruebas para la revisión de los datos de recuento suministrados por el editor con la finalidad de expresar una opinión sobre la razonabilidad de dichos datos de acuerdo con las Normas Técnicas para el control de los MEC.

Por tanto, INTROL no acepta responsabilidad alguna por las inexactitudes o errores que puedan existir en los datos de recuento. Tampoco acepta ninguna responsabilidad por la falsedad en los datos de recuento recibidos del editor, ni por otros datos de medición que no están incluidos en el análisis.

- 2025

OJDinteractiva