



## INFORMACION Y CONTROL DE PUBLICACIONES, S.A.

Velázquez, 46, 1ª Drcha - Tel. 91 435 00 32 Fax 91 435 96 05 - 28001 - MADRID  
Av. Diagonal 497, 5a planta - Tel 93 439 24 18 Fax 93 419 25 34 - 08029 - BARCELONA

**Título:** MADRIDDIARIO.ES  
**URL Primaria:** http://www.madrididiario.es  
**Editor:** Madridiario, S.L.  
**Domicilio:** Gran Vía 27, 1 Derecha  
**Ciudad:** 28013 MADRID  
**Teléfono:** 91 451 46 70  
**Fax:** 91 451 46 80  
**E-mail:** madridiario@madridiario.es  
**Clasificación:** Noticias e Información  
**Sub-Clasificación:** Noticias globales y actualidad



### 1. Cifras totales y promedios (Nacional e Internacional)

MES - AÑO	NAVEGADORES UNICOS	VISITAS	PAGINAS
Junio - 2026	115.838	190.762	442.385
<b>PROMEDIO DIARIO</b>	<b>5.410</b>	<b>6.414</b>	<b>14.746</b>
<b>PROMEDIO LUNES-VIERNES</b>	5.789	6.870	16.547
<b>PROMEDIO SABADO-DOMINGO</b>	4.369	5.159	9.793
<b>PAGINAS / VISITAS</b>	2,30		
<b>DURACION MEDIA VISITAS</b>	0:05:40		
<b>TIEMPO INTERACCIÓN MEDIO</b>	0:00:51		

### 2. Secciones (Nacional e Internacional)

	PAGINAS	%
<b>HOME</b>	104.040	23.52 %
<b>RESTO</b>	338.345	76.48 %

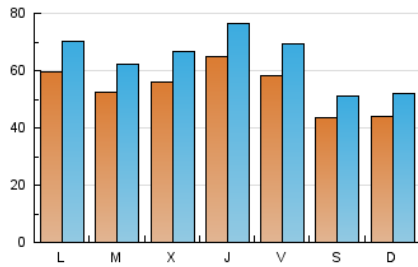
### 3. Por día del mes (Nacional e Internacional)

Día	N. únicos	Visitas	Páginas	Día	N. únicos	Visitas	Páginas	Día	N. únicos	Visitas	Páginas
<b>1</b>	4.943	5.878	15.816	<b>11</b>	4.698	5.603	13.583	<b>21</b>	3.957	4.659	8.588
<b>2</b>	5.217	6.195	16.301	<b>12</b>	4.672	5.660	13.636	<b>22</b>	5.034	6.051	15.507
<b>3</b>	7.052	8.346	19.982	<b>13</b>	4.279	5.029	9.320	<b>23</b>	6.445	7.701	16.683
<b>4</b>	6.175	7.259	18.026	<b>14</b>	5.262	6.171	11.337	<b>24</b>	5.186	6.259	13.908
<b>5</b>	5.695	6.818	16.445	<b>15</b>	5.589	6.700	16.767	<b>25</b>	4.827	5.665	14.836
<b>6</b>	4.851	5.842	10.915	<b>16</b>	4.735	5.722	16.572	<b>26</b>	4.635	5.644	15.032
<b>7</b>	3.621	4.371	9.196	<b>17</b>	4.818	5.832	14.961	<b>27</b>	3.790	4.528	9.301
<b>8</b>	4.835	5.887	16.186	<b>18</b>	10.166	12.074	22.234	<b>28</b>	4.737	5.562	11.172
<b>9</b>	4.836	5.722	16.168	<b>19</b>	8.252	9.530	18.218	<b>29</b>	9.326	10.504	20.746
<b>10</b>	5.295	6.275	16.242	<b>20</b>	4.458	5.113	8.513	<b>30</b>	4.928	5.810	16.194

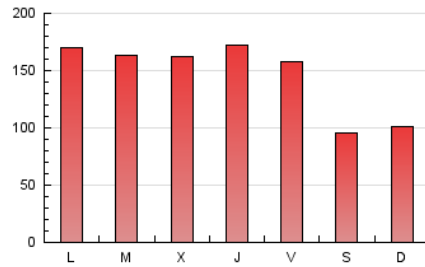
#### 4. Gráficas (Nacional e Internacional)

##### 4.1 Por día de la semana (promedio)

N. únicos / Visitas (x 100)

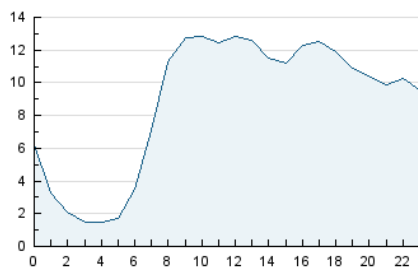


Páginas (x 100)

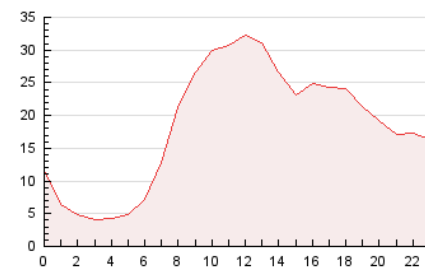


##### 4.2 Por franja horaria (promedio)

Visitas\_ (x 1000)

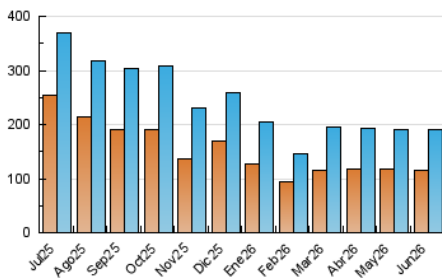


Páginas (x 1000)

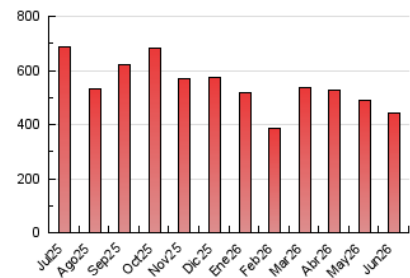


##### 4.3 Por meses

N. únicos / Visitas (x 1000)



Páginas (x 1000)





## INFORMACION Y CONTROL DE PUBLICACIONES, S.A.

Velázquez, 46, 1ª Drcha - Tel. 91 435 00 32 Fax 91 435 96 05 - 28001 - MADRID  
Av. Diagonal 497, 5a planta - Tel 93 439 24 18 Fax 93 419 25 34 - 08029 - BARCELONA

### Anexo - Tráfico Nacional

**Título:** MADRIDDIARIO.ES  
**URL Primaria:** http://www.madrididiario.es  
**Editor:** Madrididiario, S.L.  
**Domicilio:** Gran Vía 27, 1 Derecha  
**Ciudad:** 28013 MADRID  
**Teléfono:** 91 451 46 70  
**Fax:** 91 451 46 80  
**E-mail:** madrididiario@madrididiario.es  
**Clasificación:** Noticias e Información  
**Sub-Clasificación:** Noticias globales y actualidad



#### 1. Cifras totales y promedios (Nacional)

MES - AÑO	NAVEGADORES UNICOS	VISITAS	PAGINAS
Junio - 2026	112.395	185.772	433.741
<b>PROMEDIO DIARIO</b>	<b>5.279</b>	<b>6.271</b>	<b>14.458</b>
<b>PROMEDIO LUNES-VIERNES</b>	5.639	6.707	16.213
<b>PROMEDIO SABADO-DOMINGO</b>	4.291	5.075	9.633
<b>PAGINAS / VISITAS</b>	2,31		
<b>DURACION MEDIA VISITAS</b>	0:05:43		
<b>TIEMPO INTERACCIÓN MEDIO</b>	0:00:51		

#### 2. Secciones (Nacional)

	PAGINAS	%
<b>HOME</b>	103.007	23.75 %
<b>RESTO</b>	330.734	76.25 %

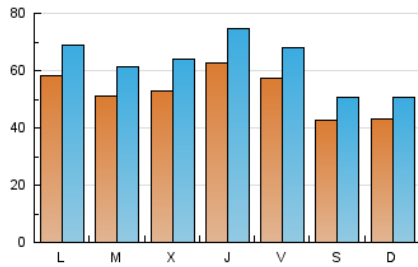
#### 3. Por día del mes (Nacional)

Día	N. únicos	Visitas	Páginas	Día	N. únicos	Visitas	Páginas	Día	N. únicos	Visitas	Páginas
1	4.848	5.788	15.602	11	4.596	5.475	13.309	21	3.819	4.531	8.420
2	5.112	6.081	15.915	12	4.601	5.581	13.418	22	4.896	5.906	15.242
3	6.174	7.433	18.732	13	4.242	4.992	9.251	23	6.335	7.562	16.438
4	5.694	6.779	17.433	14	5.198	6.090	11.150	24	5.093	6.143	13.735
5	5.598	6.708	16.177	15	5.514	6.620	16.547	25	4.752	5.569	14.647
6	4.783	5.790	10.778	16	4.645	5.606	16.322	26	4.522	5.528	14.828
7	3.569	4.294	9.103	17	4.750	5.743	14.767	27	3.690	4.439	9.145
8	4.756	5.800	15.991	18	10.074	11.976	21.818	28	4.633	5.434	10.940
9	4.745	5.640	15.567	19	8.177	9.419	18.012	29	9.160	10.315	20.440
10	5.206	6.200	15.803	20	4.390	5.028	8.275	30	4.811	5.672	15.936

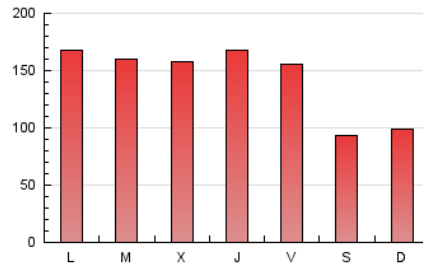
## 4. Gráficas (Nacional)

### 4.1 Por día de la semana (promedio)

N. únicos / Visitas (x 100)

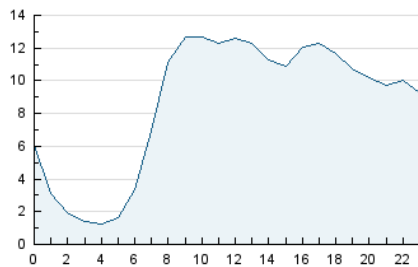


Páginas (x 100)

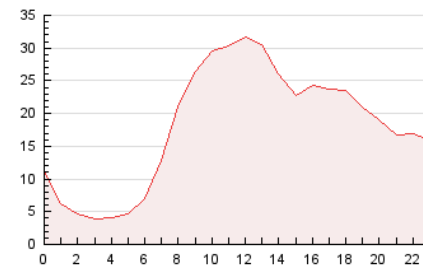


### 4.2 Por franja horaria (promedio)

Visitas\_ (x 1000)

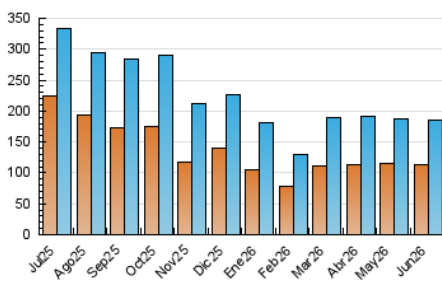


Páginas (x 1000)

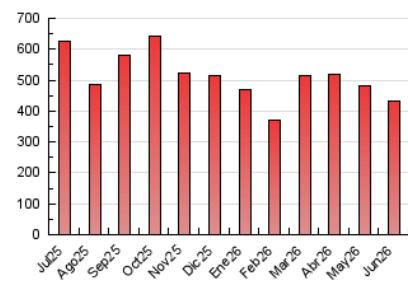


### 4.3 Por meses

N. únicos / Visitas (x 1000)



Páginas (x 1000)



## 5. Observaciones

Este Medio Electrónico de Comunicación ha sido medido por la herramienta Google Analytics de Google (GA4).

## 6. Definiciones básicas (Para más información ver Normas Técnicas para el Control de los Medios Electrónicos de Comunicación)

### Página Vista:

Conjunto de ficheros enviado a un usuario como resultado de una petición del mismo recibida por el servidor. Cuando la página está formada por varios marcos (frames), el conjunto de los mismos tendrá, a efectos de cómputo, la consideración de una página unitaria.

### Visita:

Una secuencia ininterrumpida de páginas servidas a un usuario válido. Si dicho usuario no realiza peticiones de páginas en un periodo de tiempo (30 min) la siguiente petición constituirá el inicio de una nueva visita.

### Navegador Único:

Total de combinaciones únicas de una dirección IP y un identificador adicional. Los medios pueden utilizar cookies o el Identificador de Alta de registro.

### Duración Página Vista:

Tiempo acumulado en segundos de todas las páginas vistas (en visitas de dos o más páginas vistas), dividido por el número total de páginas vistas.

### Duración Visita:

Tiempo en segundos de todas las visitas de dos o más páginas vistas, dividido por el número total de visitas de dos o más páginas vistas.

### Tráfico nacional:

Audiencia/difusión correspondiente a España medida en base a los datos de las direcciones IP registradas por el sistema de medición.

## 7. Opinión

De OJDinteractiva, la división de INFORMACIÓN Y CONTROL DE PUBLICACIONES S.A.:

Hemos examinado la información facilitada por el editor del medio electrónico para el periodo que comprende la presente certificación.

Nuestro examen se ha realizado de acuerdo con las normas y procedimientos establecidos en las Normas Técnicas para el Control de los Medios Electrónicos de Comunicación.

En nuestra opinión, la presente acta presenta razonablemente la difusión/audiencia registrada por este medio electrónico.

### ADVERTENCIA:

El trabajo de OJDinteractiva, la división de INFORMACIÓN Y CONTROL DE PUBLICACIONES S.A (INTROL) se limita a la realización de pruebas para la revisión de los datos de recuento suministrados por el editor con la finalidad de expresar una opinión sobre la razonabilidad de dichos datos de acuerdo con las Normas Técnicas para el control de los MEC.

Por tanto, INTROL no acepta responsabilidad alguna por las inexactitudes o errores que puedan existir en los datos de recuento. Tampoco acepta ninguna responsabilidad por la falsedad en los datos de recuento recibidos del editor, ni por otros datos de medición que no están incluidos en el análisis.

Julio - 2026

OJDinteractiva