



## INFORMACION Y CONTROL DE PUBLICACIONES, S.A.

Velázquez, 46, 1º Drcha - Tel. 91 435 00 32 Fax 91 435 96 05 - 28001 - MADRID  
Av. Diagonal 497, 5a planta - Tel 93 439 24 18 Fax 93 419 25 34 - 08029 - BARCELONA

**Título:** MADRIDDIARIO.ES  
**URL Primaria:** http://www.madrididiario.es  
**Editor:** Madridiario, S.L.  
**Domicilio:** Gran Vía 27, 1 Derecha  
**Ciudad:** 28013 MADRID  
**Teléfono:** 91 451 46 70  
**Fax:** 91 451 46 80  
**E-mail:** madridiario@madridiario.es  
**Clasificación:** Noticias e Información  
**Sub-Clasificación:** Noticias globales y actualidad



### 1. Cifras totales y promedios (Nacional e Internacional)

MES - AÑO	NAVEGADORES UNICOS	VISITAS	PAGINAS
Abril - 2026	118.273	194.105	528.552
<b>PROMEDIO DIARIO</b>	<b>5.477</b>	<b>6.556</b>	<b>17.618</b>
<b>PROMEDIO LUNES-VIERNES</b>	5.844	7.022	19.484
<b>PROMEDIO SABADO-DOMINGO</b>	4.468	5.273	12.488
<b>PAGINAS / VISITAS</b>	2,69		
<b>DURACION MEDIA VISITAS</b>	0:07:11		
<b>TIEMPO INTERACCIÓN MEDIO</b>	0:00:49		

### 2. Secciones (Nacional e Internacional)

	PAGINAS	%
<b>HOME</b>	124.682	23.59 %
<b>RESTO</b>	403.870	76.41 %

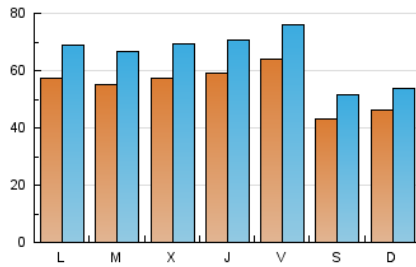
### 3. Por día del mes (Nacional e Internacional)

Día	N. únicos	Visitas	Páginas	Día	N. únicos	Visitas	Páginas	Día	N. únicos	Visitas	Páginas
1	6.944	8.530	19.573	11	4.075	4.915	11.879	21	5.649	6.801	20.633
2	6.755	8.084	15.839	12	4.890	5.714	13.261	22	5.513	6.674	18.553
3	5.703	6.667	13.383	13	6.447	7.746	21.549	23	5.247	6.257	20.432
4	3.855	4.573	10.829	14	5.392	6.654	20.272	24	4.847	6.004	18.821
5	3.640	4.201	10.122	15	5.454	6.649	20.310	25	4.051	4.959	11.916
6	5.139	6.093	16.513	16	7.875	9.194	24.233	26	5.594	6.590	14.898
7	5.313	6.457	20.701	17	10.055	11.651	24.173	27	5.792	6.985	20.897
8	5.268	6.367	19.181	18	5.209	6.154	14.253	28	5.602	6.699	19.192
9	4.956	6.060	17.535	19	4.433	5.079	12.745	29	5.404	6.493	19.990
10	4.981	6.031	18.275	20	5.516	6.756	20.843	30	4.706	5.642	17.751

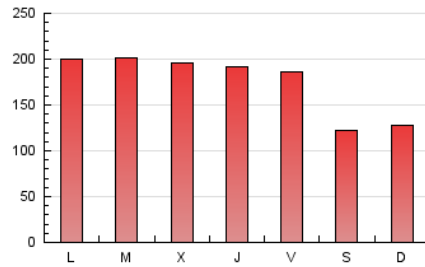
## 4. Gráficas (Nacional e Internacional)

### 4.1 Por día de la semana (promedio)

N. únicos / Visitas (x 100)

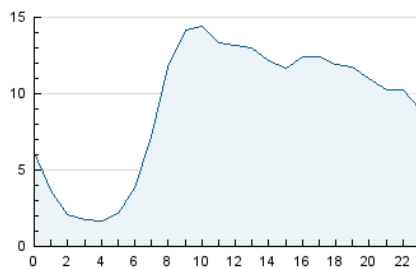


Páginas (x 100)

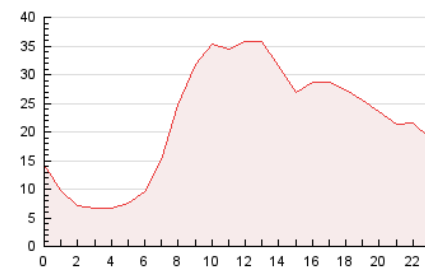


### 4.2 Por franja horaria (promedio)

Visitas\_ (x 1000)

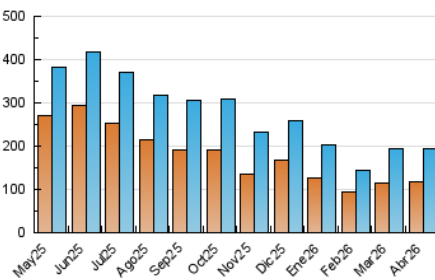


Páginas (x 1000)

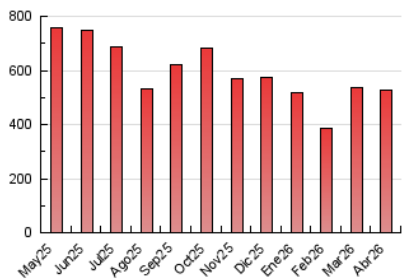


### 4.3 Por meses

N. únicos / Visitas (x 1000)



Páginas (x 1000)





## INFORMACION Y CONTROL DE PUBLICACIONES, S.A.

Velázquez, 46, 1ª Drcha - Tel. 91 435 00 32 Fax 91 435 96 05 - 28001 - MADRID  
Av. Diagonal 497, 5a planta - Tel 93 439 24 18 Fax 93 419 25 34 - 08029 - BARCELONA

### Anexo - Tráfico Nacional

**Título:** MADRIDDIARIO.ES  
**URL Primaria:** http://www.madrididiario.es  
**Editor:** Madrididiario, S.L.  
**Domicilio:** Gran Vía 27, 1 Derecha  
**Ciudad:** 28013 MADRID  
**Teléfono:** 91 451 46 70  
**Fax:** 91 451 46 80  
**E-mail:** madrididiario@madrididiario.es  
**Clasificación:** Noticias e Información  
**Sub-Clasificación:** Noticias globales y actualidad



#### 1. Cifras totales y promedios (Nacional)

MES - AÑO	NAVEGADORES UNICOS	VISITAS	PAGINAS
Abril - 2026	114.231	190.757	519.184
<b>PROMEDIO DIARIO</b>	<b>5.343</b>	<b>6.413</b>	<b>17.306</b>
<b>PROMEDIO LUNES-VIERNES</b>	5.718	6.890	19.158
<b>PROMEDIO SABADO-DOMINGO</b>	4.311	5.104	12.215
<b>PAGINAS / VISITAS</b>	2,70		
<b>DURACION MEDIA VISITAS</b>	0:07:11		
<b>TIEMPO INTERACCIÓN MEDIO</b>	0:00:50		

#### 2. Secciones (Nacional)

	PAGINAS	%
<b>HOME</b>	123.282	23.75 %
<b>RESTO</b>	395.902	76.25 %

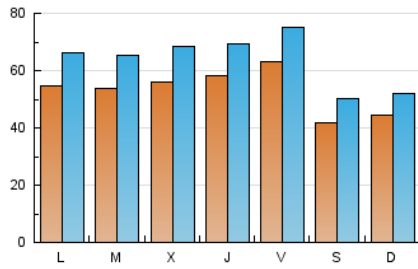
#### 3. Por día del mes (Nacional)

Día	N. únicos	Visitas	Páginas	Día	N. únicos	Visitas	Páginas	Día	N. únicos	Visitas	Páginas
1	6.842	8.410	19.331	11	3.897	4.716	11.615	21	5.556	6.670	20.288
2	6.657	7.974	15.677	12	4.431	5.245	12.788	22	5.410	6.562	18.173
3	5.605	6.553	13.214	13	5.986	7.281	20.975	23	5.099	6.112	19.825
4	3.756	4.478	10.615	14	5.308	6.546	19.956	24	4.758	5.918	18.489
5	3.495	4.048	9.904	15	5.379	6.554	20.060	25	3.956	4.869	11.593
6	4.875	5.881	16.073	16	7.780	9.101	23.861	26	5.447	6.423	14.658
7	5.208	6.359	20.302	17	9.967	11.575	23.906	27	5.606	6.771	20.504
8	5.159	6.247	18.940	18	5.140	6.052	14.053	28	5.482	6.603	18.891
9	4.876	5.952	17.228	19	4.369	5.001	12.493	29	5.299	6.377	19.738
10	4.892	5.926	18.050	20	5.414	6.639	20.538	30	4.632	5.559	17.446

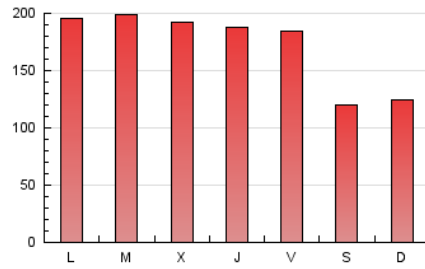
## 4. Gráficas (Nacional)

### 4.1 Por día de la semana (promedio)

N. únicos / Visitas (x 100)

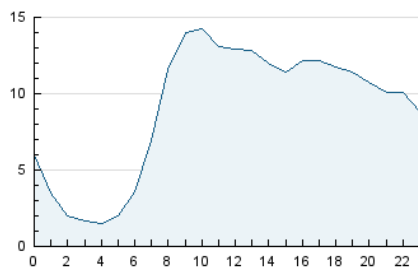


Páginas (x 100)

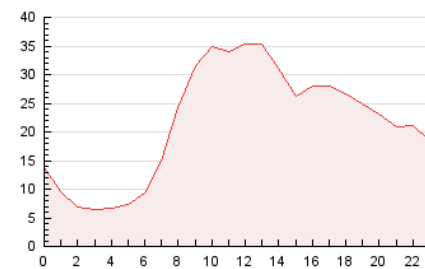


### 4.2 Por franja horaria (promedio)

Visitas\_ (x 1000)

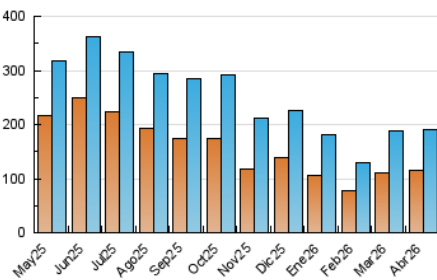


Páginas (x 1000)

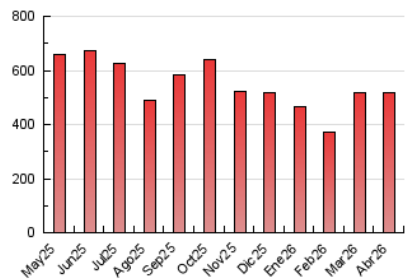


### 4.3 Por meses

N. únicos / Visitas (x 1000)



Páginas (x 1000)



## 5. Observaciones

Este Medio Electrónico de Comunicación ha sido medido por la herramienta Google Analytics de Google (GA4).

## 6. Definiciones básicas (Para más información ver Normas Técnicas para el Control de los Medios Electrónicos de Comunicación)

### Página Vista:

Conjunto de ficheros enviado a un usuario como resultado de una petición del mismo recibida por el servidor. Cuando la página está formada por varios marcos (frames), el conjunto de los mismos tendrá, a efectos de cómputo, la consideración de una página unitaria.

### Visita:

Una secuencia ininterrumpida de páginas servidas a un usuario válido. Si dicho usuario no realiza peticiones de páginas en un periodo de tiempo (30 min) la siguiente petición constituirá el inicio de una nueva visita.

### Navegador Único:

Total de combinaciones únicas de una dirección IP y un identificador adicional. Los medios pueden utilizar cookies o el Identificador de Alta de registro.

### Duración Página Vista:

Tiempo acumulado en segundos de todas las páginas vistas (en visitas de dos o más páginas vistas), dividido por el número total de páginas vistas.

### Duración Visita:

Tiempo en segundos de todas las visitas de dos o más páginas vistas, dividido por el número total de visitas de dos o más páginas vistas.

### Tráfico nacional:

Audiencia/difusión correspondiente a España medida en base a los datos de las direcciones IP registradas por el sistema de medición.

## 7. Opinión

De OJDinteractiva, la división de INFORMACIÓN Y CONTROL DE PUBLICACIONES S.A.:

Hemos examinado la información facilitada por el editor del medio electrónico para el periodo que comprende la presente certificación.

Nuestro examen se ha realizado de acuerdo con las normas y procedimientos establecidos en las Normas Técnicas para el Control de los Medios Electrónicos de Comunicación.

En nuestra opinión, la presente acta presenta razonablemente la difusión/audiencia registrada por este medio electrónico.

### ADVERTENCIA:

El trabajo de OJDinteractiva, la división de INFORMACIÓN Y CONTROL DE PUBLICACIONES S.A (INTROL) se limita a la realización de pruebas para la revisión de los datos de recuento suministrados por el editor con la finalidad de expresar una opinión sobre la razonabilidad de dichos datos de acuerdo con las Normas Técnicas para el control de los MEC.

Por tanto, INTROL no acepta responsabilidad alguna por las inexactitudes o errores que puedan existir en los datos de recuento. Tampoco acepta ninguna responsabilidad por la falsedad en los datos de recuento recibidos del editor, ni por otros datos de medición que no están incluidos en el análisis.

Mayo - 2026

OJDinteractiva