



INFORMACION Y CONTROL DE PUBLICACIONES, S.A.

Velázquez, 46, 1º Drcha - Tel. 91 435 00 32 Fax 91 435 96 05 - 28001 - MADRID
Entença, 218 Entr. 7 - Tel 93 439 24 18 Fax 93 419 25 34 - 08029 - BARCELONA

Título: MADRIDDIARIO.ES
URL Primaria: http://www.madridiario.es
Editor: Madridiario, S.L.
Domicilio: Gran Vía 27, 1 Derecha
Ciudad: 28013 MADRID
Teléfono: 91 451 46 70
Fax: 91 451 46 80
E-mail: madridiario@madridiario.es
Clasificación: Noticias e Información
Sub-Clasificación: Noticias globales y actualidad



1. Cifras totales y promedios (Nacional e Internacional)

MES - AÑO	NAVEGADORES UNICOS	VISITAS	PAGINAS
Febrero - 2017	310.833	443.585	1.043.707
PROMEDIO DIARIO	13.815	15.842	37.275
PROMEDIO LUNES-VIERNES	14.836	17.079	41.674
PROMEDIO SABADO-DOMINGO	11.263	12.751	26.277
PAGINAS / VISITAS	2,35		
DURACION MEDIA VISITAS	0:03:53		
DURACION MEDIA PAGINAS	0:02:52		

2. Secciones (Nacional e Internacional)

	PAGINAS	%
HOME	180.359	17.28 %
RESTO	863.348	82.72 %

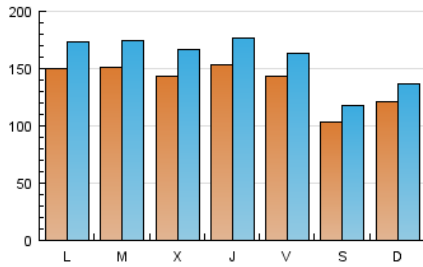
3. Por día del mes (Nacional e Internacional)

Día	N. únicos	Visitas	Páginas	Día	N. únicos	Visitas	Páginas	Día	N. únicos	Visitas	Páginas
1	12.365	14.458	35.668	11	10.387	11.943	27.450	21	14.258	16.588	40.062
2	12.411	14.465	37.069	12	10.244	11.730	26.868	22	15.105	17.411	42.662
3	12.071	13.974	35.376	13	13.811	16.122	44.001	23	14.473	16.718	40.679
4	10.743	12.124	27.504	14	13.501	15.523	41.728	24	14.288	16.265	37.363
5	13.423	15.087	32.224	15	12.844	14.864	39.044	25	10.822	12.281	25.268
6	15.630	17.899	43.251	16	12.478	14.529	37.563	26	13.543	15.262	32.077
7	17.086	19.545	48.554	17	13.121	15.143	27.338	27	17.290	19.824	48.968
8	17.144	19.775	52.240	18	9.531	10.815	17.969	28	15.622	17.905	43.277
9	22.067	24.914	57.752	19	11.412	12.762	20.859				
10	17.688	19.972	48.388	20	13.463	15.687	32.505				

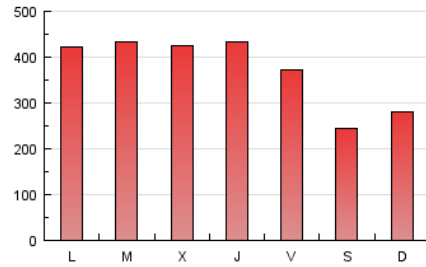
4. Gráficas (Nacional e Internacional)

4.1 Por día de la semana (promedio)

N. únicos / Visitas (x 100)

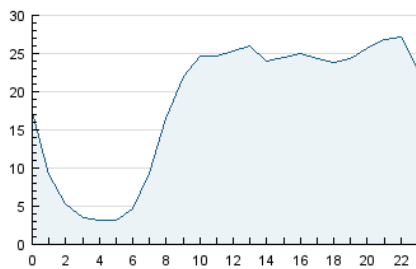


Páginas (x 100)

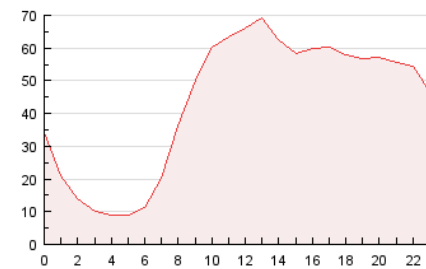


4.2 Por franja horaria (promedio)

Visitas (x 1000)

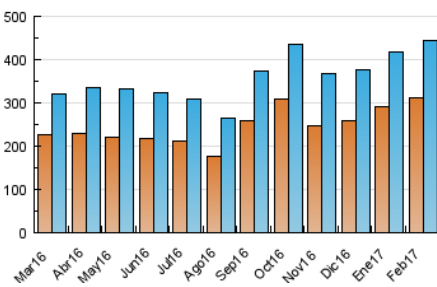


Páginas (x 1000)

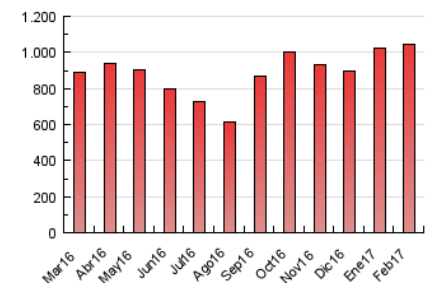


4.3 Por meses

N. únicos / Visitas (x 1000)



Páginas (x 1000)





INFORMACION Y CONTROL DE PUBLICACIONES, S.A.

Velázquez, 46, 1º Drcha - Tel. 91 435 00 32 Fax 91 435 96 05 - 28001 - MADRID
 Entença, 218 Entr. 7 - Tel 93 439 24 18 Fax 93 419 25 34 - 08029 - BARCELONA

Anexo - Tráfico Nacional

Título: MADRIDARIO.ES
URL Primaria: http://www.madridario.es
Editor: Madridario, S.L.
Domicilio: Gran Vía 27, 1 Derecha
Ciudad: 28013 MADRID
Teléfono: 91 451 46 70
Fax: 91 451 46 80
E-mail: madridario@madridario.es
Clasificación: Noticias e Información
Sub-Clasificación: Noticias globales y actualidad



1. Cifras totales y promedios (Nacional)

MES - AÑO	NAVEGADORES UNICOS	VISITAS	PAGINAS
Febrero - 2017	281.958	407.244	959.482
PROMEDIO DIARIO	12.659	14.544	34.267
PROMEDIO LUNES-VIERNES	13.575	15.662	38.288
PROMEDIO SABADO-DOMINGO	10.368	11.751	24.214
PAGINAS / VISITAS	2,36		
DURACION MEDIA VISITAS	0:03:49		
DURACION MEDIA PAGINAS	0:02:49		

2. Secciones (Nacional)

	PAGINAS	%
HOME	170.163	17.73 %
RESTO	789.319	82.27 %

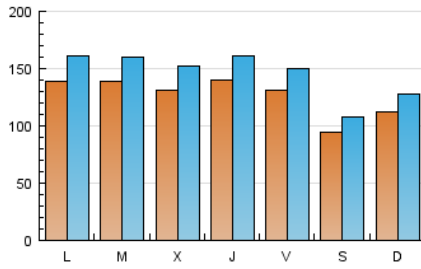
3. Por día del mes (Nacional)

Día	N. únicos	Visitas	Páginas	Día	N. únicos	Visitas	Páginas	Día	N. únicos	Visitas	Páginas
1	11.455	13.400	32.904	11	9.527	10.910	24.988	21	13.143	15.298	37.500
2	11.387	13.300	34.132	12	9.380	10.751	24.652	22	14.020	16.173	39.477
3	10.541	12.339	32.062	13	12.730	14.869	40.477	23	13.398	15.474	37.520
4	9.507	10.797	24.917	14	12.516	14.377	38.123	24	13.379	15.215	34.657
5	12.144	13.729	29.899	15	11.886	13.752	35.864	25	10.090	11.475	23.193
6	14.083	16.231	40.144	16	11.328	13.190	33.866	26	12.837	14.468	29.910
7	15.221	17.517	43.628	17	12.034	13.930	25.479	27	16.160	18.550	44.909
8	15.086	17.493	46.769	18	8.750	9.932	16.729	28	14.483	16.622	40.215
9	19.876	22.535	52.809	19	10.705	11.947	19.425				
10	16.268	18.385	44.744	20	12.514	14.585	30.490				

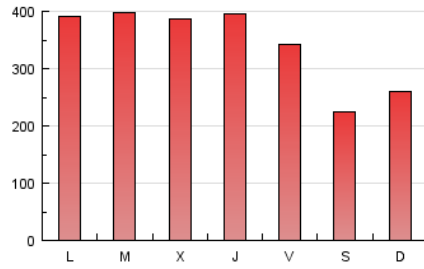
4. Gráficas (Nacional)

4.1 Por día de la semana (promedio)

N. únicos / Visitas (x 100)



Páginas (x 100)

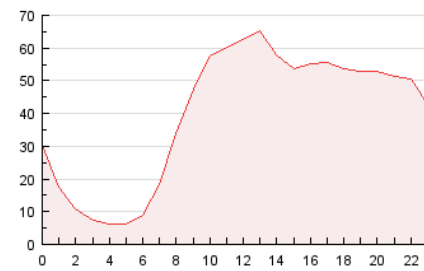


4.2 Por franja horaria (promedio)

Visitas (x 1000)

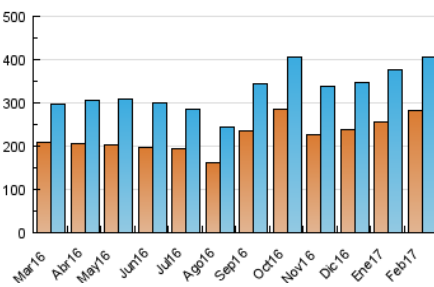


Páginas (x 1000)

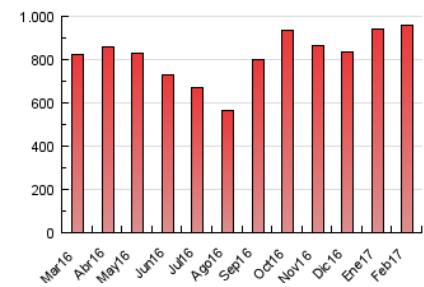


4.3 Por meses

N. únicos / Visitas (x 1000)



Páginas (x 1000)



5. Observaciones

Este Medio Electrónico de Comunicación ha sido medido por la herramienta Google Analytics de Google

6. Definiciones básicas (Para más información ver Normas Técnicas para el Control de los Medios Electrónicos de Comunicación)

Página Vista:

Conjunto de ficheros enviado a un usuario como resultado de una petición del mismo recibida por el servidor. Cuando la página está formada por varios marcos (frames), el conjunto de los mismos tendrá, a efectos de cómputo, la consideración de una página unitaria.

Visita:

Una secuencia ininterrumpida de páginas servidas a un usuario válido. Si dicho usuario no realiza peticiones de páginas en un periodo de tiempo (30 min) la siguiente petición constituirá el inicio de una nueva visita.

Navegador Único:

Total de combinaciones únicas de una dirección IP y un identificador adicional. Los medios pueden utilizar cookies o el Identificador de Alta de registro.

Duración Página Vista:

Tiempo acumulado en segundos de todas las páginas vistas (en visitas de dos o más páginas vistas), dividido por el número total de páginas vistas.

Duración Visita:

Tiempo en segundos de todas las visitas de dos o más páginas vistas, dividido por el número total de visitas de dos o más páginas vistas.

Tráfico nacional:

Audiencia/difusión correspondiente a España medida en base a los datos de las direcciones IP registradas por el sistema de medición.

7. Opinión

De OJDinteractiva, la división de INFORMACIÓN Y CONTROL DE PUBLICACIONES S.A.:

Hemos examinado la información facilitada por el editor del medio electrónico para el periodo que comprende la presente certificación.

Nuestro examen se ha realizado de acuerdo con las normas y procedimientos establecidos en las Normas Técnicas para el Control de los Medios Electrónicos de Comunicación.

En nuestra opinión, la presente acta presenta razonablemente la difusión/audiencia registrada por este medio electrónico.

ADVERTENCIA:

El trabajo de OJDinteractiva, la división de INFORMACIÓN Y CONTROL DE PUBLICACIONES S.A (INTROL) se limita a la realización de pruebas para la revisión de los datos de recuento suministrados por el editor con la finalidad de expresar una opinión sobre la razonabilidad de dichos datos de acuerdo con las Normas Técnicas para el control de los MEC.

Por tanto, INTROL no acepta responsabilidad alguna por las inexactitudes o errores que puedan existir en los datos de recuento. Tampoco acepta ninguna responsabilidad por la falsedad en los datos de recuento recibidos del editor, ni por otros datos de medición que no están incluidos en el análisis.

Marzo - 2017

OJDinteractiva