



INFORMACION Y CONTROL DE PUBLICACIONES, S.A.

Velázquez, 46, 1ª Drcha - Tel. 91 435 00 32 Fax 91 435 96 05 - 28001 - MADRID
Av. Diagonal 497, 5a planta - Tel 93 439 24 18 Fax 93 419 25 34 - 08029 - BARCELONA

Título: MADRIDARIO.ES
URL Primaria: http://www.madridiario.es
Editor: Madridiario, S.L.
Domicilio: Gran Vía 27, 1 Derecha
Ciudad: 28013 MADRID
Teléfono: 91 451 46 70
Fax: 91 451 46 80
E-mail: madiario@madiario.es
Clasificación: Noticias e Información
Sub-Clasificación: Noticias globales y actualidad



1. Cifras totales y promedios (Nacional e Internacional)

MES - AÑO	NAVEGADORES UNICOS	VISITAS	PAGINAS
Enero - 2026	126.342	204.022	517.839
PROMEDIO DIARIO	5.606	6.757	16.731
PROMEDIO LUNES-VIERNES	5.861	7.098	18.421
PROMEDIO SABADO-DOMINGO	4.981	5.925	12.598
PAGINAS / VISITAS	2,48		
DURACION MEDIA VISITAS	0:06:00		
TIEMPO INTERACCIÓN MEDIO	0:01:04		

2. Secciones (Nacional e Internacional)

	PAGINAS	%
HOME	111.698	21.54 %
RESTO	406.950	78.46 %

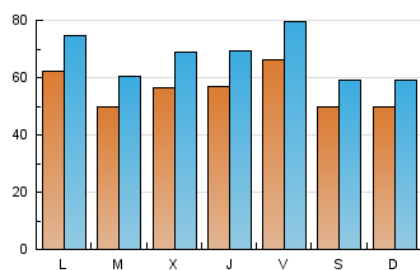
3. Por día del mes (Nacional e Internacional)

Día	N. únicos	Visitas	Páginas	Día	N. únicos	Visitas	Páginas	Día	N. únicos	Visitas	Páginas
1	4.619	5.618	10.747	11	4.945	5.867	13.457	21	6.112	7.305	19.637
2	4.647	5.711	13.653	12	5.633	6.765	19.211	22	8.834	10.275	21.907
3	4.771	5.714	10.461	13	5.171	6.192	20.142	23	8.494	9.816	21.845
4	4.213	4.999	9.816	14	5.343	6.621	19.464	24	4.854	5.807	12.770
5	5.127	6.151	14.849	15	5.158	6.360	19.292	25	5.247	6.206	12.226
6	3.710	4.399	9.777	16	9.191	11.034	26.340	26	5.633	6.814	20.124
7	4.751	5.915	16.437	17	6.259	7.519	16.351	27	4.970	6.205	17.629
8	4.584	5.748	16.783	18	5.560	6.642	15.006	28	6.300	7.777	22.611
9	5.510	6.707	17.590	19	8.496	10.210	22.782	29	5.345	6.618	16.910
10	4.058	4.798	12.189	20	6.069	7.461	20.352	30	5.252	6.458	17.188
								31	4.925	5.770	11.102

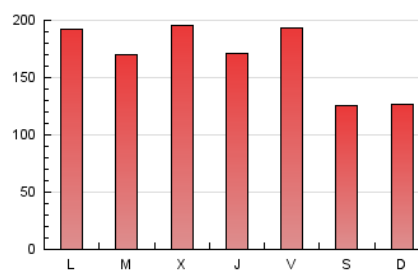
4. Gráficas (Nacional e Internacional)

4.1 Por día de la semana (promedio)

N. únicos / Visitas (x 100)

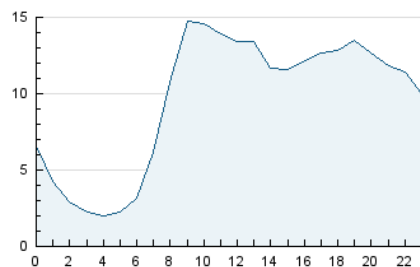


Páginas (x 100)

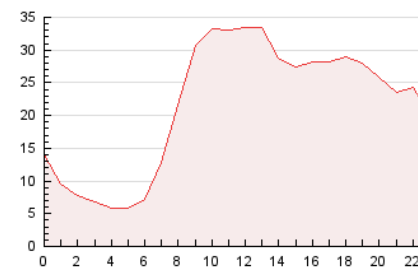


4.2 Por franja horaria (promedio)

Visitas_ (x 1000)

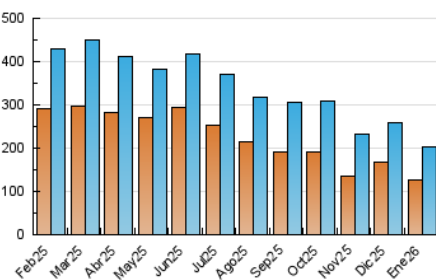


Páginas (x 1000)

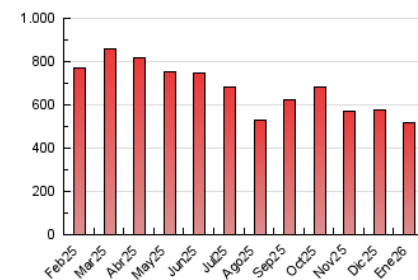


4.3 Por meses

N. únicos / Visitas (x 1000)



Páginas (x 1000)





INFORMACION Y CONTROL DE PUBLICACIONES, S.A.

Velázquez, 46, 1ª Drcha - Tel. 91 435 00 32 Fax 91 435 96 05 - 28001 - MADRID
Av. Diagonal 497, 5a planta - Tel 93 439 24 18 Fax 93 419 25 34 - 08029 - BARCELONA

Anexo - Tráfico Nacional

Título: MADRIDARIO.ES
URL Primaria: http://www.madridiario.es
Editor: Madridiario, S.L.
Domicilio: Gran Vía 27, 1 Derecha
Ciudad: 28013 MADRID
Teléfono: 91 451 46 70
Fax: 91 451 46 80
E-mail: madridiario@madridiario.es
Clasificación: Noticias e Información
Sub-Clasificación: Noticias globales y actualidad



1. Cifras totales y promedios (Nacional)

MES - AÑO	NAVEGADORES UNICOS	VISITAS	PAGINAS
Enero - 2026	105.589	181.295	467.628
PROMEDIO DIARIO	4.878	5.965	15.085
PROMEDIO LUNES-VIERNES	5.279	6.462	16.880
PROMEDIO SABADO-DOMINGO	3.896	4.752	10.696
PAGINAS / VISITAS	2,53		
DURACION MEDIA VISITAS	0:06:16		
TIEMPO INTERACCIÓN MEDIO	0:01:11		

2. Secciones (Nacional)

	PAGINAS	%
HOME	106.237	22.72 %
RESTO	361.391	77.28 %

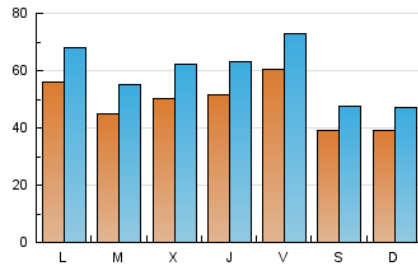
3. Por día del mes (Nacional)

Día	N. únicos	Visitas	Páginas	Día	N. únicos	Visitas	Páginas	Día	N. únicos	Visitas	Páginas
1	4.154	5.086	9.995	11	3.645	4.490	11.370	21	5.347	6.534	17.549
2	4.141	5.179	12.721	12	5.075	6.163	17.955	22	8.086	9.472	19.769
3	3.378	4.278	8.694	13	4.693	5.693	18.787	23	7.720	8.956	18.416
4	3.408	4.114	8.383	14	4.784	5.962	17.841	24	3.960	4.812	10.892
5	4.479	5.509	13.521	15	4.682	5.824	17.958	25	4.006	4.810	10.106
6	3.229	3.892	8.567	16	8.695	10.509	25.104	26	4.949	6.026	18.177
7	4.237	5.310	15.053	17	5.569	6.768	15.077	27	4.382	5.534	15.808
8	4.045	5.180	15.149	18	4.529	5.509	13.139	28	5.692	7.141	21.100
9	5.008	6.152	16.304	19	7.822	9.494	21.157	29	4.755	5.974	15.612
10	3.239	3.901	9.585	20	5.587	6.892	18.944	30	4.579	5.678	15.881
								31	3.328	4.085	9.014

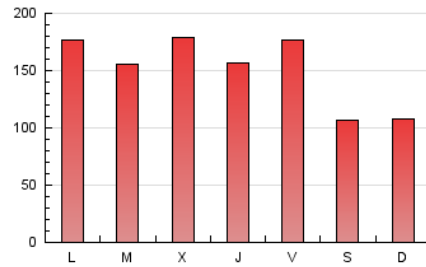
4. Gráficas (Nacional)

4.1 Por día de la semana (promedio)

N. únicos / Visitas (x 100)

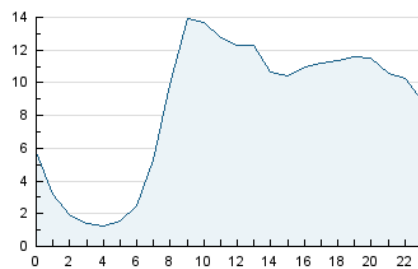


Páginas (x 100)

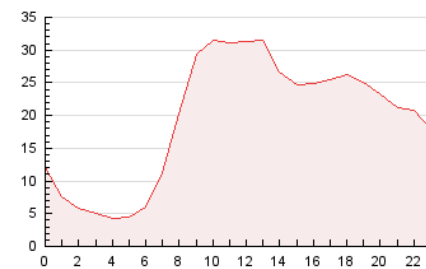


4.2 Por franja horaria (promedio)

Visitas_ (x 1000)

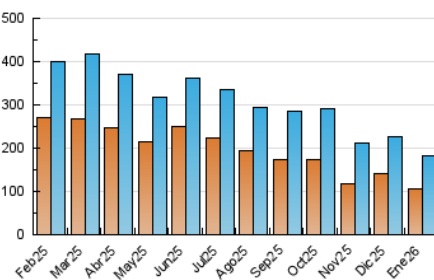


Páginas (x 1000)

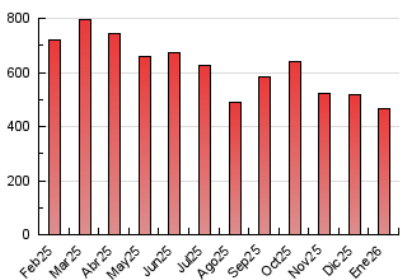


4.3 Por meses

N. únicos / Visitas (x 1000)



Páginas (x 1000)



5. Observaciones

Este Medio Electrónico de Comunicación ha sido medido por la herramienta Google Analytics de Google (GA4).

6. Definiciones básicas (Para más información ver Normas Técnicas para el Control de los Medios Electrónicos de Comunicación)

Página Vista:

Conjunto de ficheros enviado a un usuario como resultado de una petición del mismo recibida por el servidor. Cuando la página está formada por varios marcos (frames), el conjunto de los mismos tendrá, a efectos de cómputo, la consideración de una página unitaria.

Visita:

Una secuencia ininterrumpida de páginas servidas a un usuario válido. Si dicho usuario no realiza peticiones de páginas en un periodo de tiempo (30 min) la siguiente petición constituirá el inicio de una nueva visita.

Navegador Único:

Total de combinaciones únicas de una dirección IP y un identificador adicional. Los medios pueden utilizar cookies o el Identificador de Alta de registro.

Duración Página Vista:

Tiempo acumulado en segundos de todas las páginas vistas (en visitas de dos o más páginas vistas), dividido por el número total de páginas vistas.

Duración Visita:

Tiempo en segundos de todas las visitas de dos o más páginas vistas, dividido por el número total de visitas de dos o más páginas vistas.

Tráfico nacional:

Audiencia/difusión correspondiente a España medida en base a los datos de las direcciones IP registradas por el sistema de medición.

7. Opinión

De OJDinteractiva, la división de INFORMACIÓN Y CONTROL DE PUBLICACIONES S.A.:

Hemos examinado la información facilitada por el editor del medio electrónico para el periodo que comprende la presente certificación.

Nuestro examen se ha realizado de acuerdo con las normas y procedimientos establecidos en las Normas Técnicas para el Control de los Medios Electrónicos de Comunicación.

En nuestra opinión, la presente acta presenta razonablemente la difusión/audiencia registrada por este medio electrónico.

ADVERTENCIA:

El trabajo de OJDinteractiva, la división de INFORMACIÓN Y CONTROL DE PUBLICACIONES S.A (INTROL) se limita a la realización de pruebas para la revisión de los datos de recuento suministrados por el editor con la finalidad de expresar una opinión sobre la razonabilidad de dichos datos de acuerdo con las Normas Técnicas para el control de los MEC.

Por tanto, INTROL no acepta responsabilidad alguna por las inexactitudes o errores que puedan existir en los datos de recuento. Tampoco acepta ninguna responsabilidad por la falsedad en los datos de recuento recibidos del editor, ni por otros datos de medición que no están incluidos en el análisis.

Febrero - 2026

OJDinteractiva