



## INFORMACION Y CONTROL DE PUBLICACIONES, S.A.

Velázquez, 46, 1º Drcha - Tel. 91 435 00 32 Fax 91 435 96 05 - 28001 - MADRID  
Av. Diagonal 497, 5a planta - Tel 93 439 24 18 Fax 93 419 25 34 - 08029 - BARCELONA

ACTA DE CONTROL HUELVA INFORMACION

**Título:** HUELVA INFORMACION  
**URL Primaria:** http://www.huelvainformacion.es  
**Editor:** Federico Joly y Cía, S.L.  
**Domicilio:** Rioja, 14  
**Ciudad:** 41001 SEVILLA  
**Teléfono:** 954 50 62 00  
**Fax:**  
**E-mail:**  
**Clasificación:** Noticias e Información  
**Sub-Clasificación:** Noticias globales y actualidad

**Huelva** Información

### 1. Cifras totales y promedios (Nacional e Internacional)

MES - AÑO	NAVEGADORES UNICOS	VISITAS	PAGINAS
Diciembre - 2025	852.445	2.143.669	4.686.843
<b>PROMEDIO DIARIO</b>	<b>54.985</b>	<b>69.293</b>	<b>151.188</b>
<b>PROMEDIO LUNES-VIERNES</b>	52.899	66.683	156.600
<b>PROMEDIO SABADO-DOMINGO</b>	60.983	76.797	135.629
<b>PAGINAS / VISITAS</b>	2,18		
<b>DURACION MEDIA VISITAS</b>	0:02:07		
<b>TIEMPO INTERACCIÓN MEDIO</b>	0:01:22		

### 2. Secciones (Nacional e Internacional)

	PAGINAS	%
<b>HOME</b>	464.023	9.90 %
<b>RESTO</b>	4.222.820	90.10 %

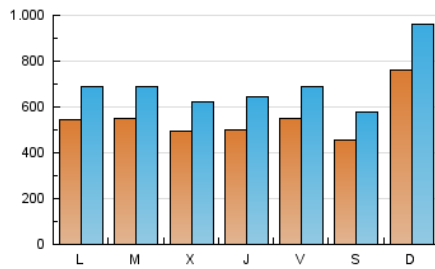
### 3. Por día del mes (Nacional e Internacional)

Día	N. únicos	Visitas	Páginas	Día	N. únicos	Visitas	Páginas	Día	N. únicos	Visitas	Páginas
<b>1</b>	52.087	62.226	147.042	<b>11</b>	48.914	62.849	123.866	<b>21</b>	60.956	75.181	130.438
<b>2</b>	47.397	60.046	112.842	<b>12</b>	49.614	62.338	115.744	<b>22</b>	60.926	80.056	133.762
<b>3</b>	43.241	56.339	105.352	<b>13</b>	54.669	69.276	120.564	<b>23</b>	54.184	70.375	118.773
<b>4</b>	37.849	49.767	99.126	<b>14</b>	68.687	88.454	218.023	<b>24</b>	33.053	39.661	211.307
<b>5</b>	38.166	47.926	89.025	<b>15</b>	58.248	75.513	165.220	<b>25</b>	55.133	72.011	466.937
<b>6</b>	38.541	49.733	76.226	<b>16</b>	45.854	56.892	111.191	<b>26</b>	77.277	95.199	231.291
<b>7</b>	47.965	64.945	111.389	<b>17</b>	44.434	56.673	110.896	<b>27</b>	53.462	67.384	129.887
<b>8</b>	54.892	67.952	151.718	<b>18</b>	58.581	73.365	139.849	<b>28</b>	127.562	155.247	217.898
<b>9</b>	72.578	89.804	167.735	<b>19</b>	55.822	70.374	111.483	<b>29</b>	47.237	59.332	109.328
<b>10</b>	75.494	95.296	181.385	<b>20</b>	36.025	44.152	80.607	<b>30</b>	54.098	67.488	156.801
								<b>31</b>	51.601	62.216	241.138

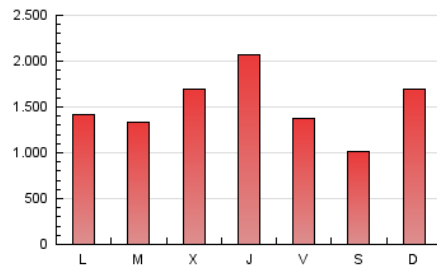
#### 4. Gráficas (Nacional e Internacional)

##### 4.1 Por día de la semana (promedio)

N. únicos / Visitas (x 100)

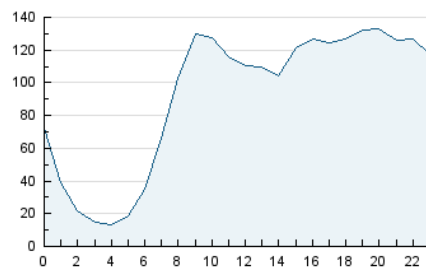


Páginas (x 100)

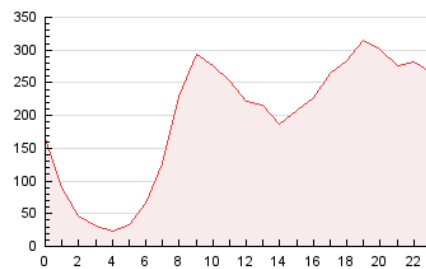


##### 4.2 Por franja horaria (promedio)

Visitas\_ (x 1000)

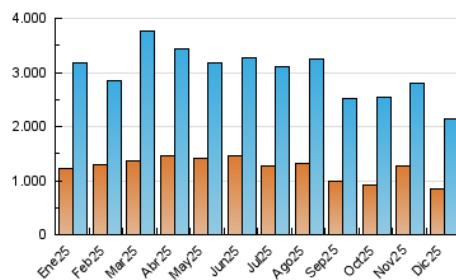


Páginas (x 1000)

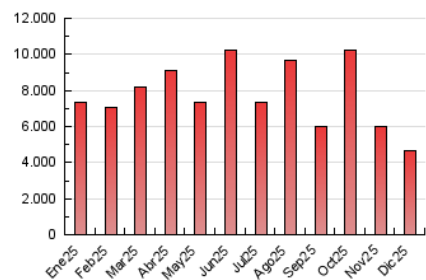


##### 4.3 Por meses

N. únicos / Visitas (x 1000)



Páginas (x 1000)





## INFORMACION Y CONTROL DE PUBLICACIONES, S.A.

Velázquez, 46, 1ª Drcha - Tel. 91 435 00 32 Fax 91 435 96 05 - 28001 - MADRID  
Av. Diagonal 497, 5a planta - Tel 93 439 24 18 Fax 93 419 25 34 - 08029 - BARCELONA

### Anexo - Tráfico Nacional

**Título:** HUELVA INFORMACION  
**URL Primaria:** http://www.huelvainformacion.es  
**Editor:** Federico Joly y Cía, S.L.  
**Domicilio:** Rioja, 14  
**Ciudad:** 41001 SEVILLA  
**Teléfono:** 954 50 62 00  
**Fax:**  
**E-mail:**  
**Clasificación:** Noticias e Información  
**Sub-Clasificación:** Noticias globales y actualidad

**Huelva** Información

#### 1. Cifras totales y promedios (Nacional)

MES - AÑO	NAVEGADORES UNICOS	VISITAS	PAGINAS
Diciembre - 2025	750.839	2.031.017	4.526.697
<b>PROMEDIO DIARIO</b>	<b>51.557</b>	<b>65.717</b>	<b>146.022</b>
<b>PROMEDIO LUNES-VIERNES</b>	49.397	63.155	151.168
<b>PROMEDIO SABADO-DOMINGO</b>	57.767	73.086	131.230
<b>PAGINAS / VISITAS</b>	2,22		
<b>DURACION MEDIA VISITAS</b>	0:02:11		
<b>TIEMPO INTERACCIÓN MEDIO</b>	0:01:31		

#### 2. Secciones (Nacional)

	PAGINAS	%
<b>HOME</b>	453.224	10.01 %
<b>RESTO</b>	4.073.473	89.99 %

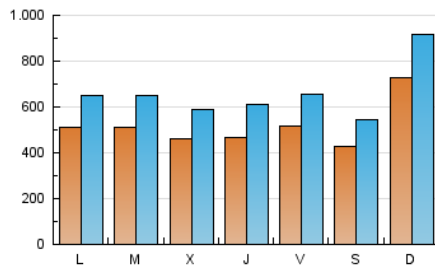
#### 3. Por día del mes (Nacional)

Día	N. únicos	Visitas	Páginas	Día	N. únicos	Visitas	Páginas	Día	N. únicos	Visitas	Páginas
<b>1</b>	49.048	58.692	140.783	<b>11</b>	44.917	58.661	118.454	<b>21</b>	57.443	71.773	125.988
<b>2</b>	44.232	56.630	108.149	<b>12</b>	45.922	59.029	111.019	<b>22</b>	57.668	75.626	128.878
<b>3</b>	39.750	52.216	99.983	<b>13</b>	51.510	66.221	115.676	<b>23</b>	50.751	66.677	113.915
<b>4</b>	34.838	46.752	94.750	<b>14</b>	64.752	83.577	212.753	<b>24</b>	30.419	37.216	204.105
<b>5</b>	34.800	44.730	84.758	<b>15</b>	54.378	70.813	158.738	<b>25</b>	52.207	68.718	458.481
<b>6</b>	35.250	46.143	72.100	<b>16</b>	41.612	53.031	105.635	<b>26</b>	73.325	91.599	225.155
<b>7</b>	44.716	60.686	106.672	<b>17</b>	40.776	53.230	105.455	<b>27</b>	50.305	64.337	125.890
<b>8</b>	51.228	64.329	146.680	<b>18</b>	54.556	69.921	134.799	<b>28</b>	124.628	150.472	213.635
<b>9</b>	67.961	85.261	161.944	<b>19</b>	52.682	67.454	107.395	<b>29</b>	43.935	56.472	104.625
<b>10</b>	71.550	91.814	175.419	<b>20</b>	33.535	41.476	77.125	<b>30</b>	50.698	64.056	151.941
								<b>31</b>	48.871	59.628	235.797

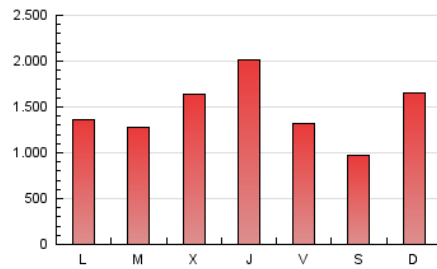
#### 4. Gráficas (Nacional)

##### 4.1 Por día de la semana (promedio)

N. únicos / Visitas (x 100)

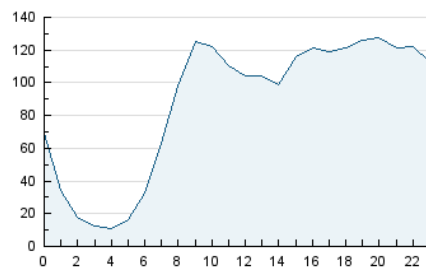


Páginas (x 100)

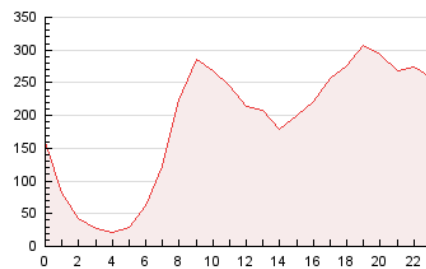


##### 4.2 Por franja horaria (promedio)

Visitas\_ (x 1000)

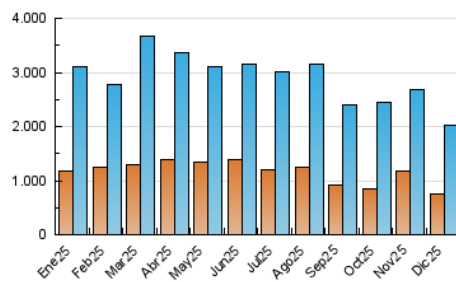


Páginas (x 1000)

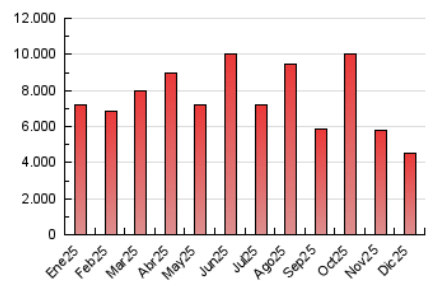


##### 4.3 Por meses

N. únicos / Visitas (x 1000)



Páginas (x 1000)



## 5. Observaciones

Este Medio Electrónico de Comunicación ha sido medido por la herramienta Google Analytics de Google (GA4).

## 6. Definiciones básicas (Para más información ver Normas Técnicas para el Control de los Medios Electrónicos de Comunicación)

### Página Vista:

Conjunto de ficheros enviado a un usuario como resultado de una petición del mismo recibida por el servidor. Cuando la página está formada por varios marcos (frames), el conjunto de los mismos tendrá, a efectos de cómputo, la consideración de una página unitaria.

### Visita:

Una secuencia ininterrumpida de páginas servidas a un usuario válido. Si dicho usuario no realiza peticiones de páginas en un periodo de tiempo (30 min) la siguiente petición constituirá el inicio de una nueva visita.

### Navegador Único:

Total de combinaciones únicas de una dirección IP y un identificador adicional. Los medios pueden utilizar cookies o el Identificador de Alta de registro.

### Duración Página Vista:

Tiempo acumulado en segundos de todas las páginas vistas (en visitas de dos o más páginas vistas), dividido por el número total de páginas vistas.

### Duración Visita:

Tiempo en segundos de todas las visitas de dos o más páginas vistas, dividido por el número total de visitas de dos o más páginas vistas.

### Tráfico nacional:

Audiencia/difusión correspondiente a España medida en base a los datos de las direcciones IP registradas por el sistema de medición.

## 7. Opinión

De OJDinteractiva, la división de INFORMACIÓN Y CONTROL DE PUBLICACIONES S.A.:

Hemos examinado la información facilitada por el editor del medio electrónico para el periodo que comprende la presente certificación.

Nuestro examen se ha realizado de acuerdo con las normas y procedimientos establecidos en las Normas Técnicas para el Control de los Medios Electrónicos de Comunicación.

En nuestra opinión, la presente acta presenta razonablemente la difusión/audiencia registrada por este medio electrónico.

### ADVERTENCIA:

El trabajo de OJDinteractiva, la división de INFORMACIÓN Y CONTROL DE PUBLICACIONES S.A (INTROL) se limita a la realización de pruebas para la revisión de los datos de recuento suministrados por el editor con la finalidad de expresar una opinión sobre la razonabilidad de dichos datos de acuerdo con las Normas Técnicas para el control de los MEC.

Por tanto, INTROL no acepta responsabilidad alguna por las inexactitudes o errores que puedan existir en los datos de recuento. Tampoco acepta ninguna responsabilidad por la falsedad en los datos de recuento recibidos del editor, ni por otros datos de medición que no están incluidos en el análisis.

- 2025

OJDinteractiva