



## INFORMACION Y CONTROL DE PUBLICACIONES, S.A.

Velázquez, 46, 1ª Drcha - Tel. 91 435 00 32 Fax 91 435 96 05 - 28001 - MADRID  
Av. Diagonal 497, 5a planta - Tel 93 439 24 18 Fax 93 419 25 34 - 08029 - BARCELONA

**Título:** HUELVA INFORMACION  
**URL Primaria:** http://www.huelvainformacion.es  
**Editor:** Federico Joly y Cía, S.L.  
**Domicilio:** Rioja, 14  
**Ciudad:** 41001 SEVILLA  
**Teléfono:** 954 50 62 00  
**Fax:**  
**E-mail:**  
**Clasificación:** Noticias e Información  
**Sub-Clasificación:** Noticias globales y actualidad

**Huelva** Información

### 1. Cifras totales y promedios (Nacional e Internacional)

MES - AÑO	NAVEGADORES UNICOS	VISITAS	PAGINAS
Noviembre - 2025	1.281.586	2.790.798	5.965.011
<b>PROMEDIO DIARIO</b>	<b>77.282</b>	<b>95.921</b>	<b>198.838</b>
<b>PROMEDIO LUNES-VIERNES</b>	77.291	94.815	180.075
<b>PROMEDIO SABADO-DOMINGO</b>	77.262	98.134	236.364
<b>PAGINAS / VISITAS</b>	2,07		
<b>DURACION MEDIA VISITAS</b>	0:01:58		
<b>TIEMPO INTERACCIÓN MEDIO</b>	0:01:03		

### 2. Secciones (Nacional e Internacional)

	PAGINAS	%
<b>HOME</b>	528.479	8.86 %
<b>RESTO</b>	5.436.646	91.14 %

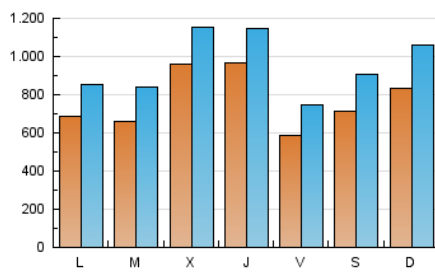
### 3. Por día del mes (Nacional e Internacional)

Día	N. únicos	Visitas	Páginas	Día	N. únicos	Visitas	Páginas	Día	N. únicos	Visitas	Páginas
<b>1</b>	52.047	63.952	182.287	<b>11</b>	68.976	87.597	173.301	<b>21</b>	45.111	57.908	120.315
<b>2</b>	64.845	85.320	306.634	<b>12</b>	198.817	224.885	303.019	<b>22</b>	46.853	61.277	113.506
<b>3</b>	63.110	77.332	208.977	<b>13</b>	210.727	239.771	511.243	<b>23</b>	53.895	71.363	149.567
<b>4</b>	74.556	97.897	176.866	<b>14</b>	83.134	107.193	249.321	<b>24</b>	70.028	88.325	169.953
<b>5</b>	69.578	93.332	159.353	<b>15</b>	137.015	177.541	431.637	<b>25</b>	71.849	87.466	152.675
<b>6</b>	49.390	64.096	122.928	<b>16</b>	78.608	101.098	285.310	<b>26</b>	62.091	77.284	145.367
<b>7</b>	55.138	71.140	123.253	<b>17</b>	52.489	65.537	133.672	<b>27</b>	74.872	91.518	152.104
<b>8</b>	74.619	93.539	247.032	<b>18</b>	49.463	61.864	107.309	<b>28</b>	51.762	61.973	120.587
<b>9</b>	171.577	208.467	364.267	<b>19</b>	53.560	66.423	129.133	<b>29</b>	45.530	56.584	122.595
<b>10</b>	89.206	110.613	222.759	<b>20</b>	51.972	64.144	119.355	<b>30</b>	47.633	62.201	160.800

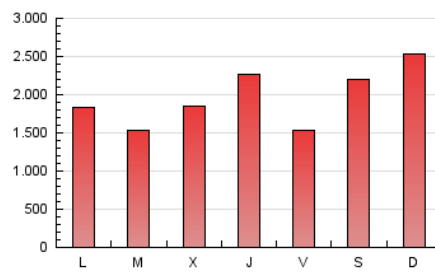
#### 4. Gráficas (Nacional e Internacional)

##### 4.1 Por día de la semana (promedio)

N. únicos / Visitas (x 100)

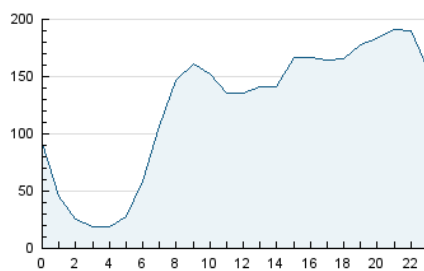


Páginas (x 100)

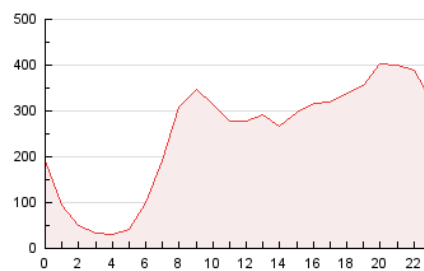


##### 4.2 Por franja horaria (promedio)

Visitas\_ (x 1000)

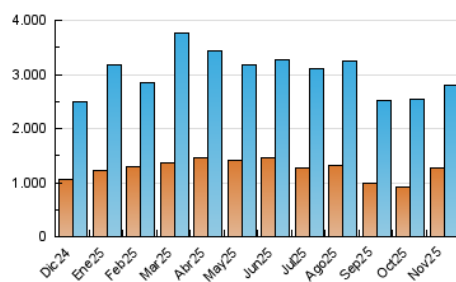


Páginas (x 1000)

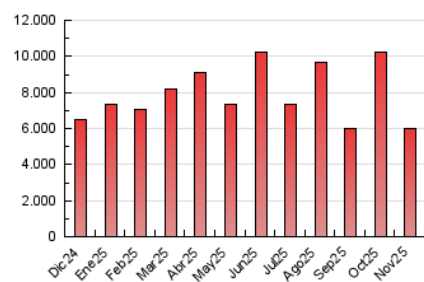


##### 4.3 Por meses

N. únicos / Visitas (x 1000)



Páginas (x 1000)





## INFORMACION Y CONTROL DE PUBLICACIONES, S.A.

Velázquez, 46, 1ª Drcha - Tel. 91 435 00 32 Fax 91 435 96 05 - 28001 - MADRID  
 Av. Diagonal 497, 5a planta - Tel 93 439 24 18 Fax 93 419 25 34 - 08029 - BARCELONA

### Anexo - Tráfico Nacional

**Título:** HUELVA INFORMACION  
**URL Primaria:** http://www.huelvainformacion.es  
**Editor:** Federico Joly y Cía, S.L.  
**Domicilio:** Rioja, 14  
**Ciudad:** 41001 SEVILLA  
**Teléfono:** 954 50 62 00  
**Fax:**  
**E-mail:**  
**Clasificación:** Noticias e Información  
**Sub-Clasificación:** Noticias globales y actualidad

**Huelva** Información

#### 1. Cifras totales y promedios (Nacional)

MES - AÑO	NAVEGADORES UNICOS	VISITAS	PAGINAS
Noviembre - 2025	1.180.186	2.693.026	5.787.644
<b>PROMEDIO DIARIO</b>	<b>73.552</b>	<b>91.979</b>	<b>192.925</b>
<b>PROMEDIO LUNES-VIERNES</b>	73.402	90.608	174.012
<b>PROMEDIO SABADO-DOMINGO</b>	73.853	94.719	230.753
<b>PAGINAS / VISITAS</b>	2,10		
<b>DURACION MEDIA VISITAS</b>	0:01:59		
<b>TIEMPO INTERACCIÓN MEDIO</b>	0:01:07		

#### 2. Secciones (Nacional)

	PAGINAS	%
<b>HOME</b>	515.644	8.91 %
<b>RESTO</b>	5.272.114	91.09 %

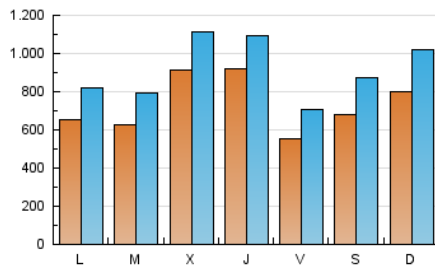
#### 3. Por día del mes (Nacional)

Día	N. únicos	Visitas	Páginas	Día	N. únicos	Visitas	Páginas	Día	N. únicos	Visitas	Páginas
<b>1</b>	48.330	60.777	176.540	<b>11</b>	64.641	82.289	167.328	<b>21</b>	42.284	54.680	115.921
<b>2</b>	61.942	82.328	300.280	<b>12</b>	191.280	218.560	294.797	<b>22</b>	43.823	57.573	109.171
<b>3</b>	59.912	74.267	203.097	<b>13</b>	202.410	229.319	496.676	<b>23</b>	50.621	67.170	144.318
<b>4</b>	70.934	93.579	170.967	<b>14</b>	79.641	103.604	242.594	<b>24</b>	66.346	84.243	163.242
<b>5</b>	65.751	89.602	153.384	<b>15</b>	133.079	173.308	425.182	<b>25</b>	68.869	83.949	147.450
<b>6</b>	46.783	61.246	118.762	<b>16</b>	75.070	97.961	278.147	<b>26</b>	58.211	72.919	139.951
<b>7</b>	52.055	67.497	118.801	<b>17</b>	49.386	62.521	128.155	<b>27</b>	71.228	87.742	146.859
<b>8</b>	71.588	90.608	242.605	<b>18</b>	46.623	58.259	102.554	<b>28</b>	47.752	58.063	115.269
<b>9</b>	166.681	204.189	356.793	<b>19</b>	50.427	62.943	124.069	<b>29</b>	42.592	53.906	117.667
<b>10</b>	85.142	106.654	216.469	<b>20</b>	48.356	60.231	113.887	<b>30</b>	44.808	59.370	156.823

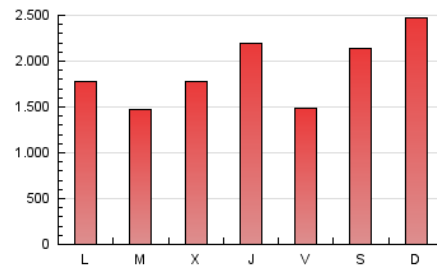
#### 4. Gráficas (Nacional)

##### 4.1 Por día de la semana (promedio)

N. únicos / Visitas (x 100)

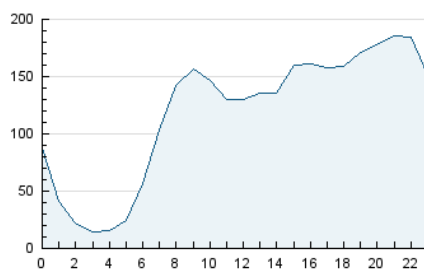


Páginas (x 100)

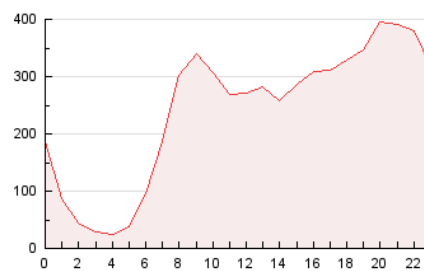


##### 4.2 Por franja horaria (promedio)

Visitas\_ (x 1000)

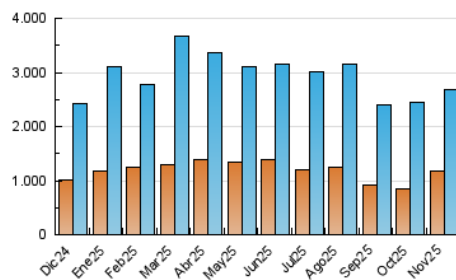


Páginas (x 1000)

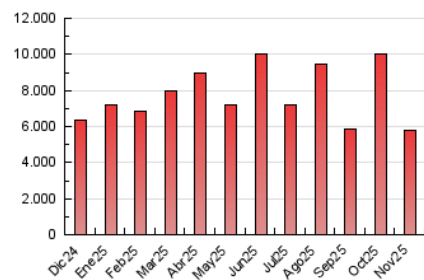


##### 4.3 Por meses

N. únicos / Visitas (x 1000)



Páginas (x 1000)



## 5. Observaciones

Este Medio Electrónico de Comunicación ha sido medido por la herramienta Google Analytics de Google (GA4).

## 6. Definiciones básicas (Para más información ver Normas Técnicas para el Control de los Medios Electrónicos de Comunicación)

### Página Vista:

Conjunto de ficheros enviado a un usuario como resultado de una petición del mismo recibida por el servidor. Cuando la página está formada por varios marcos (frames), el conjunto de los mismos tendrá, a efectos de cómputo, la consideración de una página unitaria.

### Visita:

Una secuencia ininterrumpida de páginas servidas a un usuario válido. Si dicho usuario no realiza peticiones de páginas en un periodo de tiempo (30 min) la siguiente petición constituirá el inicio de una nueva visita.

### Navegador Único:

Total de combinaciones únicas de una dirección IP y un identificador adicional. Los medios pueden utilizar cookies o el Identificador de Alta de registro.

### Duración Página Vista:

Tiempo acumulado en segundos de todas las páginas vistas (en visitas de dos o más páginas vistas), dividido por el número total de páginas vistas.

### Duración Visita:

Tiempo en segundos de todas las visitas de dos o más páginas vistas, dividido por el número total de visitas de dos o más páginas vistas.

### Tráfico nacional:

Audiencia/difusión correspondiente a España medida en base a los datos de las direcciones IP registradas por el sistema de medición.

## 7. Opinión

De OJDinteractiva, la división de INFORMACIÓN Y CONTROL DE PUBLICACIONES S.A.:

Hemos examinado la información facilitada por el editor del medio electrónico para el periodo que comprende la presente certificación.

Nuestro examen se ha realizado de acuerdo con las normas y procedimientos establecidos en las Normas Técnicas para el Control de los Medios Electrónicos de Comunicación.

En nuestra opinión, la presente acta presenta razonablemente la difusión/audiencia registrada por este medio electrónico.

### ADVERTENCIA:

El trabajo de OJDinteractiva, la división de INFORMACIÓN Y CONTROL DE PUBLICACIONES S.A (INTROL) se limita a la realización de pruebas para la revisión de los datos de recuento suministrados por el editor con la finalidad de expresar una opinión sobre la razonabilidad de dichos datos de acuerdo con las Normas Técnicas para el control de los MEC.

Por tanto, INTROL no acepta responsabilidad alguna por las inexactitudes o errores que puedan existir en los datos de recuento. Tampoco acepta ninguna responsabilidad por la falsedad en los datos de recuento recibidos del editor, ni por otros datos de medición que no están incluidos en el análisis.

Diciembre - 2025

OJDinteractiva