



INFORMACION Y CONTROL DE PUBLICACIONES, S.A.

Velázquez, 46, 1ª Drcha - Tel. 91 435 00 32 Fax 91 435 96 05 - 28001 - MADRID
Av. Diagonal 497, 5a planta - Tel 93 439 24 18 Fax 93 419 25 34 - 08029 - BARCELONA

Título: HUELVA INFORMACION
URL Primaria: http://www.huelvainformacion.es
Editor: Federico Joly y Cía, S.L.
Domicilio: Rioja, 14
Ciudad: 41001 SEVILLA
Teléfono: 954 50 62 00
Fax:
E-mail:
Clasificación: Noticias e Información
Sub-Clasificación: Noticias globales y actualidad

Huelva Información

1. Cifras totales y promedios (Nacional e Internacional)

MES - AÑO	NAVEGADORES UNICOS	VISITAS	PAGINAS
Noviembre - 2024	1.129.529	2.761.096	6.743.106
PROMEDIO DIARIO	74.348	91.431	224.797
PROMEDIO LUNES-VIERNES	80.041	98.780	235.922
PROMEDIO SABADO-DOMINGO	61.064	74.284	198.838
PAGINAS / VISITAS	2,46		
DURACION MEDIA VISITAS	0:02:22		
TIEMPO INTERACCIÓN MEDIO	0:01:25		

2. Secciones (Nacional e Internacional)

	PAGINAS	%
HOME	595.093	8.82 %
RESTO	6.148.809	91.18 %

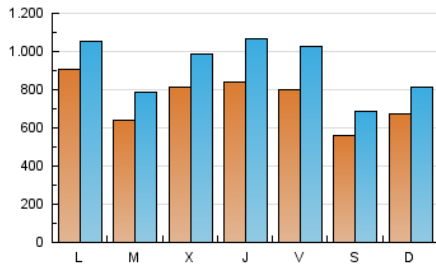
3. Por día del mes (Nacional e Internacional)

Día	N. únicos	Visitas	Páginas	Día	N. únicos	Visitas	Páginas	Día	N. únicos	Visitas	Páginas
1	122.753	167.756	456.735	11	180.007	198.673	328.101	21	69.421	82.988	201.209
2	63.815	78.747	221.047	12	70.039	82.138	172.233	22	46.314	54.950	123.384
3	54.814	69.249	208.213	13	97.533	126.112	265.586	23	45.154	55.260	106.365
4	62.970	75.412	196.881	14	125.785	174.789	594.229	24	56.751	70.726	173.705
5	60.980	75.776	160.966	15	92.675	125.571	382.299	25	58.912	72.885	227.614
6	62.440	73.358	143.622	16	60.646	74.668	221.712	26	54.122	65.410	198.589
7	62.820	75.066	150.085	17	65.296	78.645	207.258	27	70.222	84.296	225.033
8	68.062	81.091	149.572	18	61.726	74.918	159.257	28	77.362	94.948	199.736
9	59.730	73.472	160.758	19	71.661	91.374	166.584	29	70.805	85.290	173.590
10	91.789	107.883	314.292	20	94.260	111.576	279.051	30	51.584	59.910	176.196

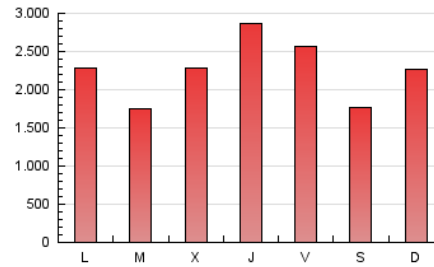
4. Gráficas (Nacional e Internacional)

4.1 Por día de la semana (promedio)

N. únicos / Visitas (x 100)

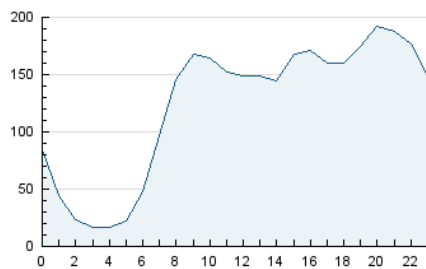


Páginas (x 100)

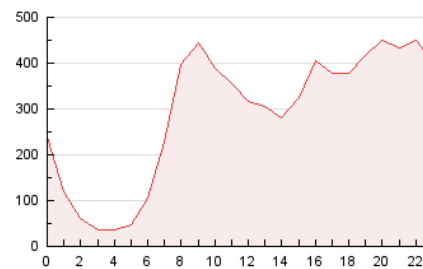


4.2 Por franja horaria (promedio)

Visitas_ (x 1000)

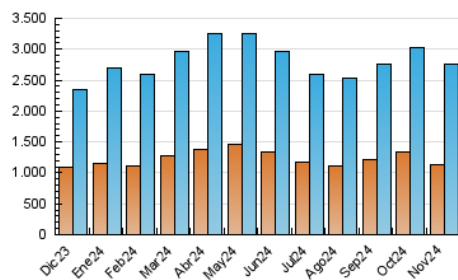


Páginas (x 1000)

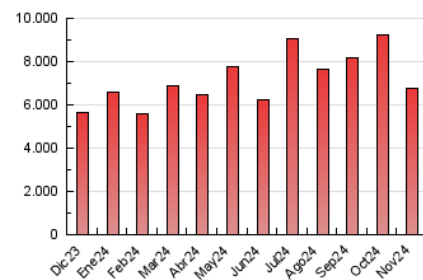


4.3 Por meses

N. únicos / Visitas (x 1000)



Páginas (x 1000)





INFORMACION Y CONTROL DE PUBLICACIONES, S.A.

Velázquez, 46, 1ª Drcha - Tel. 91 435 00 32 Fax 91 435 96 05 - 28001 - MADRID
Av. Diagonal 497, 5a planta - Tel 93 439 24 18 Fax 93 419 25 34 - 08029 - BARCELONA

Anexo - Tráfico Nacional

Título: HUELVA INFORMACION
URL Primaria: http://www.huelvainformacion.es
Editor: Federico Joly y Cía, S.L.
Domicilio: Rioja, 14
Ciudad: 41001 SEVILLA
Teléfono: 954 50 62 00
Fax:
E-mail:
Clasificación: Noticias e Información
Sub-Clasificación: Noticias globales y actualidad

1. Cifras totales y promedios (Nacional)

MES - AÑO	NAVEGADORES UNICOS	VISITAS	PAGINAS
Noviembre - 2024	1.077.795	2.666.734	6.559.998
PROMEDIO DIARIO	72.015	88.678	218.667
PROMEDIO LUNES-VIERNES	77.606	95.825	229.661
PROMEDIO SABADO-DOMINGO	58.969	72.002	193.014
PAGINAS / VISITAS	2,47		
DURACION MEDIA VISITAS	0:02:22		
TIEMPO INTERACCIÓN MEDIO	0:01:27		

2. Secciones (Nacional)

	PAGINAS	%
HOME	578.638	8.82 %
RESTO	5.981.360	91.18 %

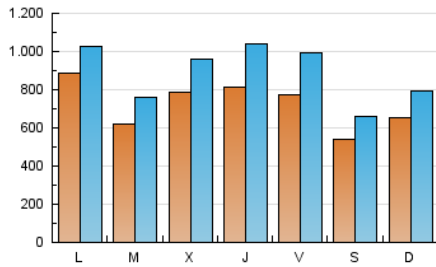
3. Por día del mes (Nacional)

Día	N. únicos	Visitas	Páginas	Día	N. únicos	Visitas	Páginas	Día	N. únicos	Visitas	Páginas
1	117.974	160.592	435.860	11	177.165	195.942	321.536	21	67.123	80.331	196.288
2	60.888	75.662	208.517	12	67.572	79.401	166.789	22	44.373	52.744	118.829
3	52.601	66.896	203.132	13	94.978	122.807	258.649	23	43.400	53.378	103.108
4	60.436	72.834	191.803	14	122.264	170.624	583.562	24	54.718	68.722	167.208
5	58.818	73.565	156.798	15	89.747	122.571	374.311	25	56.944	70.727	223.550
6	60.248	70.750	138.813	16	58.690	71.957	216.988	26	52.205	63.651	193.683
7	60.475	72.660	145.289	17	63.296	76.406	200.984	27	68.145	81.666	218.718
8	66.045	78.202	145.734	18	59.675	72.074	154.163	28	74.920	91.398	194.438
9	57.783	71.331	156.622	19	69.630	88.302	162.442	29	68.825	83.372	168.269
10	89.628	105.575	309.319	20	92.155	108.113	273.348	30	49.717	58.093	171.248

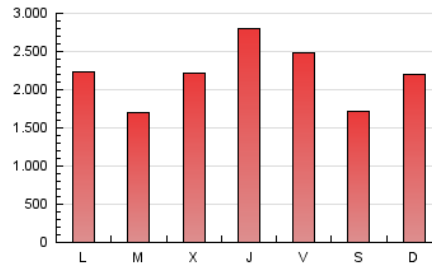
4. Gráficas (Nacional)

4.1 Por día de la semana (promedio)

N. únicos / Visitas (x 100)



Páginas (x 100)

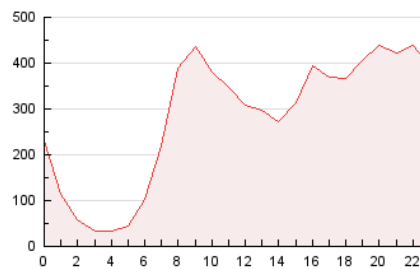


4.2 Por franja horaria (promedio)

Visitas_ (x 1000)

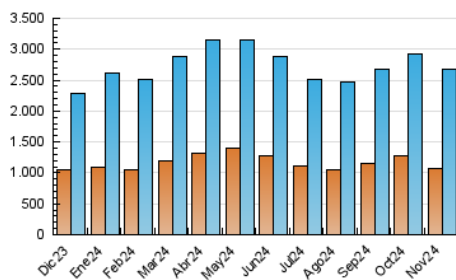


Páginas (x 1000)

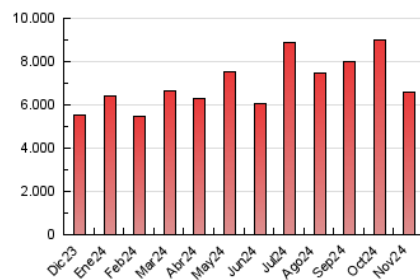


4.3 Por meses

N. únicos / Visitas (x 1000)



Páginas (x 1000)



5. Observaciones

Este Medio Electrónico de Comunicación ha sido medido por la herramienta Google Analytics de Google (GA4).

6. Definiciones básicas (Para más información ver Normas Técnicas para el Control de los Medios Electrónicos de Comunicación)

Página Vista:

Conjunto de ficheros enviado a un usuario como resultado de una petición del mismo recibida por el servidor. Cuando la página está formada por varios marcos (frames), el conjunto de los mismos tendrá, a efectos de cómputo, la consideración de una página unitaria.

Visita:

Una secuencia ininterrumpida de páginas servidas a un usuario válido. Si dicho usuario no realiza peticiones de páginas en un periodo de tiempo (30 min) la siguiente petición constituirá el inicio de una nueva visita.

Navegador Único:

Total de combinaciones únicas de una dirección IP y un identificador adicional. Los medios pueden utilizar cookies o el Identificador de Alta de registro.

Duración Página Vista:

Tiempo acumulado en segundos de todas las páginas vistas (en visitas de dos o más páginas vistas), dividido por el número total de páginas vistas.

Duración Visita:

Tiempo en segundos de todas las visitas de dos o más páginas vistas, dividido por el número total de visitas de dos o más páginas vistas.

Tráfico nacional:

Audiencia/difusión correspondiente a España medida en base a los datos de las direcciones IP registradas por el sistema de medición.

7. Opinión

De OJDinteractiva, la división de INFORMACIÓN Y CONTROL DE PUBLICACIONES S.A.:

Hemos examinado la información facilitada por el editor del medio electrónico para el periodo que comprende la presente certificación.

Nuestro examen se ha realizado de acuerdo con las normas y procedimientos establecidos en las Normas Técnicas para el Control de los Medios Electrónicos de Comunicación.

En nuestra opinión, la presente acta presenta razonablemente la difusión/audiencia registrada por este medio electrónico.

ADVERTENCIA:

El trabajo de OJDinteractiva, la división de INFORMACIÓN Y CONTROL DE PUBLICACIONES S.A (INTROL) se limita a la realización de pruebas para la revisión de los datos de recuento suministrados por el editor con la finalidad de expresar una opinión sobre la razonabilidad de dichos datos de acuerdo con las Normas Técnicas para el control de los MEC.

Por tanto, INTROL no acepta responsabilidad alguna por las inexactitudes o errores que puedan existir en los datos de recuento. Tampoco acepta ninguna responsabilidad por la falsedad en los datos de recuento recibidos del editor, ni por otros datos de medición que no están incluidos en el análisis.

Diciembre - 2024

OJDinteractiva