



INFORMACION Y CONTROL DE PUBLICACIONES, S.A.

Velázquez, 46, 1º Drcha - Tel. 91 435 00 32 Fax 91 435 96 05 - 28001 - MADRID
Av. Diagonal 497, 5a planta - Tel 93 439 24 18 Fax 93 419 25 34 - 08029 - BARCELONA

ACTA DE CONTROL HUELVA INFORMACION

Título: HUELVA INFORMACION
URL Primaria: http://www.huelvainformacion.es
Editor: Federico Joly y Cía, S.L.
Domicilio: Rioja, 14
Ciudad: 41001 SEVILLA
Teléfono: 954 50 62 00
Fax:
E-mail:
Clasificación: Noticias e Información
Sub-Clasificación: Noticias globales y actualidad

Huelva Información

1. Cifras totales y promedios (Nacional e Internacional)

MES - AÑO	NAVEGADORES UNICOS	VISITAS	PAGINAS
Octubre - 2022	1.220.724	3.232.505	8.065.366
PROMEDIO DIARIO	83.221	104.274	260.173
PROMEDIO LUNES-VIERNES	83.237	103.848	257.492
PROMEDIO SABADO-DOMINGO	83.186	105.171	265.803
PAGINAS / VISITAS	2,50		
DURACION MEDIA VISITAS	0:02:17		
DURACION MEDIA PAGINAS	0:01:32		

2. Secciones (Nacional e Internacional)

	PAGINAS	%
HOME	697.135	8.64 %
RESTO	7.368.231	91.36 %

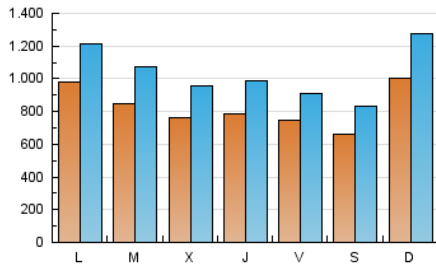
3. Por día del mes (Nacional e Internacional)

Día	N. únicos	Visitas	Páginas	Día	N. únicos	Visitas	Páginas	Día	N. únicos	Visitas	Páginas
1	68.112	86.799	188.833	11	70.380	91.322	320.178	21	91.565	111.634	206.518
2	115.672	142.845	333.251	12	71.411	88.780	370.018	22	74.941	93.983	225.155
3	125.879	151.833	350.466	13	84.048	107.839	444.439	23	104.679	132.601	324.130
4	89.409	114.538	288.186	14	84.080	102.140	228.439	24	125.349	151.521	276.027
5	73.954	94.378	284.674	15	72.918	89.789	250.512	25	92.266	112.099	214.274
6	59.388	76.177	191.108	16	104.758	135.146	494.959	26	82.769	102.213	213.010
7	57.748	72.934	153.668	17	78.217	99.696	363.990	27	79.155	95.733	193.821
8	57.719	73.276	170.889	18	87.702	111.918	227.973	28	64.670	78.524	157.348
9	97.779	130.575	315.208	19	76.528	97.741	198.695	29	57.924	70.573	144.849
10	85.897	112.295	271.791	20	91.136	114.362	210.836	30	77.359	96.118	210.242
								31	76.428	93.123	241.879

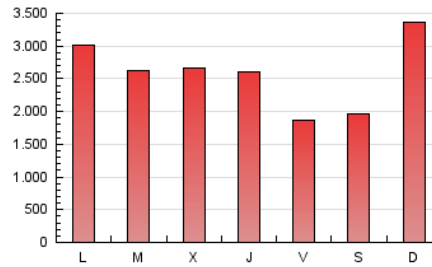
4. Gráficas (Nacional e Internacional)

4.1 Por día de la semana (promedio)

N. únicos / Visitas (x 100)

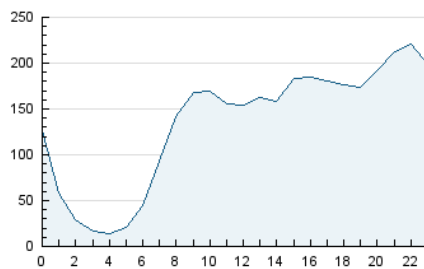


Páginas (x 100)

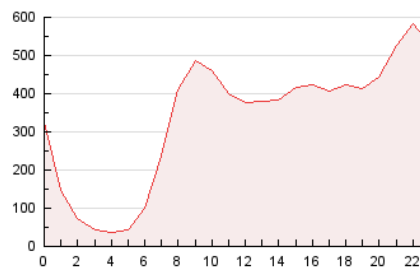


4.2 Por franja horaria (promedio)

Visitas_ (x 1000)

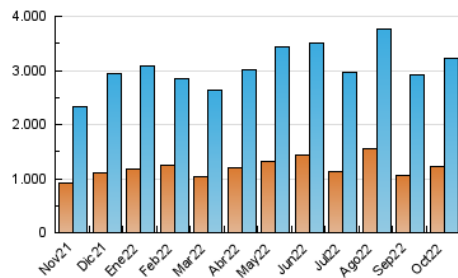


Páginas (x 1000)

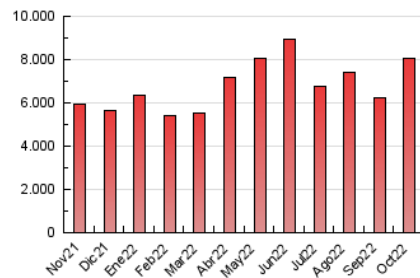


4.3 Por meses

N. únicos / Visitas (x 1000)



Páginas (x 1000)





INFORMACION Y CONTROL DE PUBLICACIONES, S.A.

Velázquez, 46, 1º Drcha - Tel. 91 435 00 32 Fax 91 435 96 05 - 28001 - MADRID
Av. Diagonal 497, 5a planta - Tel 93 439 24 18 Fax 93 419 25 34 - 08029 - BARCELONA

Anexo - Tráfico Nacional

Título: HUELVA INFORMACION
URL Primaria: http://www.huelvainformacion.es
Editor: Federico Joly y Cía, S.L.
Domicilio: Rioja, 14
Ciudad: 41001 SEVILLA
Teléfono: 954 50 62 00
Fax:
E-mail:
Clasificación: Noticias e Información
Sub-Clasificación: Noticias globales y actualidad

1. Cifras totales y promedios (Nacional)

MES - AÑO	NAVEGADORES UNICOS	VISITAS	PAGINAS
Octubre - 2022	1.148.854	3.125.936	7.849.108
PROMEDIO DIARIO	80.307	100.837	253.197
PROMEDIO LUNES-VIERNES	80.186	100.266	250.209
PROMEDIO SABADO-DOMINGO	80.561	102.034	259.472
PAGINAS / VISITAS	2,51		
DURACION MEDIA VISITAS	0:02:15		
DURACION MEDIA PAGINAS	0:01:29		

2. Secciones (Nacional)

	PAGINAS	%
HOME	680.440	8.67 %
RESTO	7.168.668	91.33 %

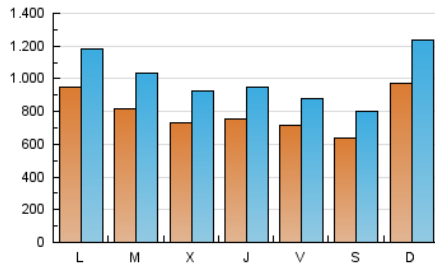
3. Por día del mes (Nacional)

Día	N. únicos	Visitas	Páginas	Día	N. únicos	Visitas	Páginas	Día	N. únicos	Visitas	Páginas
1	65.782	83.965	183.160	11	67.528	87.589	311.123	21	88.878	108.588	200.960
2	113.193	139.651	326.173	12	68.257	85.119	360.572	22	72.378	91.285	219.413
3	123.497	148.259	343.078	13	81.161	104.203	436.390	23	102.336	129.470	317.692
4	86.202	110.796	280.046	14	81.003	98.133	221.138	24	121.255	147.599	268.712
5	71.127	90.671	275.925	15	70.361	86.626	244.465	25	89.247	108.447	206.757
6	56.799	72.897	185.102	16	100.773	131.129	486.569	26	79.564	98.636	206.484
7	55.127	69.664	147.139	17	74.811	96.003	355.231	27	76.043	92.275	187.626
8	55.517	70.455	165.002	18	84.272	108.061	220.501	28	61.863	75.491	152.490
9	94.759	126.768	307.588	19	73.701	94.425	192.112	29	55.767	67.977	140.352
10	82.520	107.952	263.059	20	87.928	111.143	205.066	30	74.748	93.017	204.307
								31	73.113	89.642	234.876

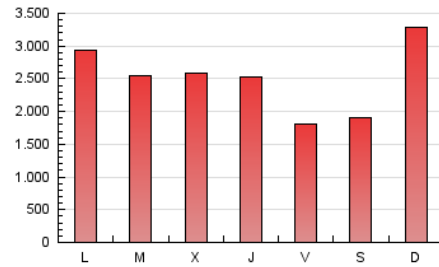
4. Gráficas (Nacional)

4.1 Por día de la semana (promedio)

N. únicos / Visitas (x 100)

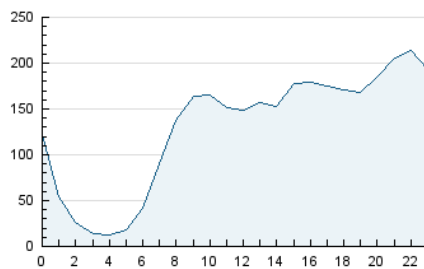


Páginas (x 100)

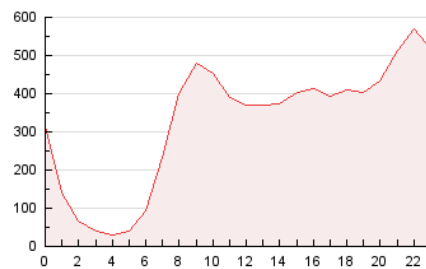


4.2 Por franja horaria (promedio)

Visitas (x 1000)

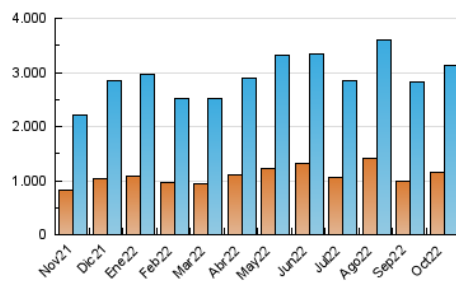


Páginas (x 1000)

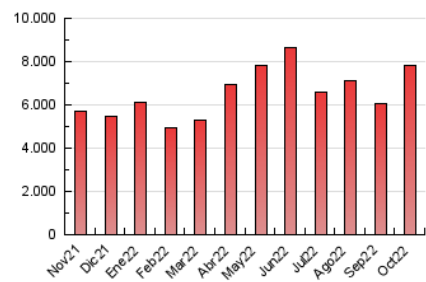


4.3 Por meses

N. únicos / Visitas (x 1000)



Páginas (x 1000)



5. Observaciones

Este Medio Electrónico de Comunicación ha sido medido por la herramienta Google Analytics de Google (Universal Analytics)

6. Definiciones básicas (Para más información ver Normas Técnicas para el Control de los Medios Electrónicos de Comunicación)

Página Vista:

Conjunto de ficheros enviado a un usuario como resultado de una petición del mismo recibida por el servidor. Cuando la página está formada por varios marcos (frames), el conjunto de los mismos tendrá, a efectos de cómputo, la consideración de una página unitaria.

Visita:

Una secuencia ininterrumpida de páginas servidas a un usuario válido. Si dicho usuario no realiza peticiones de páginas en un periodo de tiempo (30 min) la siguiente petición constituirá el inicio de una nueva visita.

Navegador Único:

Total de combinaciones únicas de una dirección IP y un identificador adicional. Los medios pueden utilizar cookies o el Identificador de Alta de registro.

Duración Página Vista:

Tiempo acumulado en segundos de todas las páginas vistas (en visitas de dos o más páginas vistas), dividido por el número total de páginas vistas.

Duración Visita:

Tiempo en segundos de todas las visitas de dos o más páginas vistas, dividido por el número total de visitas de dos o más páginas vistas.

Tráfico nacional:

Audiencia/difusión correspondiente a España medida en base a los datos de las direcciones IP registradas por el sistema de medición.

7. Opinión

De OJDinteractiva, la división de INFORMACIÓN Y CONTROL DE PUBLICACIONES S.A.:

Hemos examinado la información facilitada por el editor del medio electrónico para el periodo que comprende la presente certificación.

Nuestro examen se ha realizado de acuerdo con las normas y procedimientos establecidos en las Normas Técnicas para el Control de los Medios Electrónicos de Comunicación.

En nuestra opinión, la presente acta presenta razonablemente la difusión/audiencia registrada por este medio electrónico.

ADVERTENCIA:

El trabajo de OJDinteractiva, la división de INFORMACIÓN Y CONTROL DE PUBLICACIONES S.A (INTROL) se limita a la realización de pruebas para la revisión de los datos de recuento suministrados por el editor con la finalidad de expresar una opinión sobre la razonabilidad de dichos datos de acuerdo con las Normas Técnicas para el control de los MEC. Por tanto, INTROL no acepta responsabilidad alguna por las inexactitudes o errores que puedan existir en los datos de recuento. Tampoco acepta ninguna responsabilidad por la falsedad en los datos de recuento recibidos del editor, ni por otros datos de medición que no están incluidos en el análisis.

Noviembre - 2022

OJDinteractiva