



INFORMACION Y CONTROL DE PUBLICACIONES, S.A.

Velázquez, 46, 1º Drcha - Tel. 91 435 00 32 Fax 91 435 96 05 - 28001 - MADRID
 Entença, 218 Entr. 7 - Tel 93 439 24 18 Fax 93 419 25 34 - 08029 - BARCELONA

Título: HUELVA INFORMACION
URL Primaria: http://www.huelvainformacion.es
Editor: Federico Joly y Cía, S.L.
Domicilio: Rioja, 14
Ciudad: 41001 SEVILLA
Teléfono: 954 50 62 00
Fax:
E-mail:
Clasificación: Noticias e Información
Sub-Clasificación: Noticias globales y actualidad

Huelva Información

1. Cifras totales y promedios (Nacional e Internacional)

MES - AÑO	NAVEGADORES UNICOS	VISITAS	PAGINAS
Agosto - 2020	858.258	2.561.657	6.269.160
PROMEDIO DIARIO	61.826	82.634	202.231
PROMEDIO LUNES-VIERNES	60.350	80.349	190.665
PROMEDIO SABADO-DOMINGO	64.926	87.432	226.519
PAGINAS / VISITAS	2,45		
DURACION MEDIA VISITAS	0:02:28		
DURACION MEDIA PAGINAS	0:01:42		

2. Secciones (Nacional e Internacional)

	PAGINAS	%
HOME	1.142.065	18.22 %
RESTO	5.127.095	81.78 %

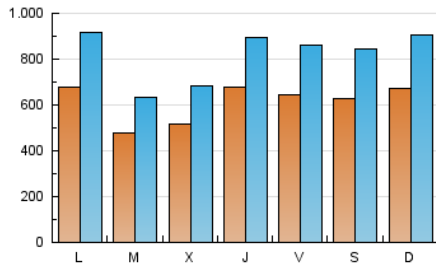
3. Por día del mes (Nacional e Internacional)

Día	N. únicos	Visitas	Páginas	Día	N. únicos	Visitas	Páginas	Día	N. únicos	Visitas	Páginas
1	70.562	91.937	172.309	11	51.856	69.339	148.748	21	66.152	87.118	165.427
2	59.519	79.405	240.223	12	51.469	71.707	160.352	22	56.792	73.021	143.319
3	79.695	106.290	377.726	13	95.683	124.421	229.183	23	47.129	62.503	161.549
4	55.305	73.159	240.798	14	72.896	92.421	172.337	24	55.697	75.430	174.949
5	65.686	82.594	167.281	15	49.808	66.034	135.019	25	46.782	60.462	126.979
6	62.410	82.989	159.709	16	72.244	96.110	205.604	26	44.701	60.701	122.854
7	53.216	72.455	148.751	17	64.062	85.310	170.166	27	51.567	67.802	189.494
8	47.172	63.503	150.776	18	37.953	50.595	128.343	28	65.871	93.151	355.615
9	59.403	77.519	170.714	19	45.439	59.057	146.107	29	88.922	126.917	487.876
10	61.441	80.515	163.659	20	61.144	81.905	159.980	30	97.704	137.375	397.803
								31	78.324	109.912	295.510

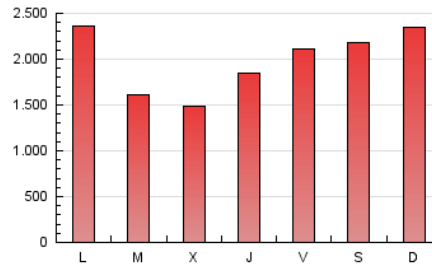
4. Gráficas (Nacional e Internacional)

4.1 Por día de la semana (promedio)

N. únicos / Visitas (x 100)

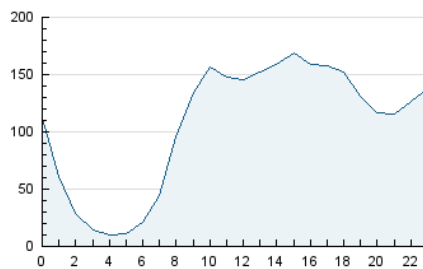


Páginas (x 100)

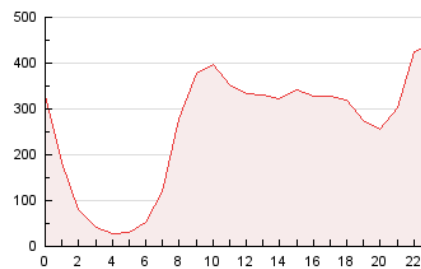


4.2 Por franja horaria (promedio)

Visitas (x 1000)

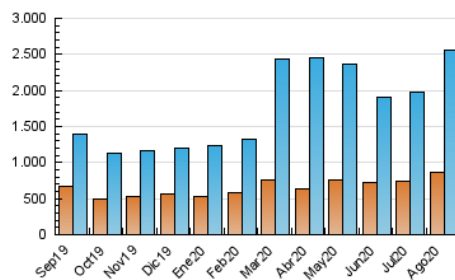


Páginas (x 1000)

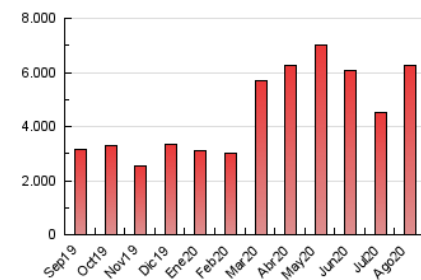


4.3 Por meses

N. únicos / Visitas (x 1000)



Páginas (x 1000)





INFORMACION Y CONTROL DE PUBLICACIONES, S.A.

Velázquez, 46, 1º Drcha - Tel. 91 435 00 32 Fax 91 435 96 05 - 28001 - MADRID
Entença, 218 Entr. 7 - Tel 93 439 24 18 Fax 93 419 25 34 - 08029 - BARCELONA

Anexo - Tráfico Nacional

Título: HUELVA INFORMACION
URL Primaria: http://www.huelvainformacion.es
Editor: Federico Joly y Cía, S.L.
Domicilio: Rioja, 14
Ciudad: 41001 SEVILLA
Teléfono: 954 50 62 00
Fax:
E-mail:
Clasificación: Noticias e Información
Sub-Clasificación: Noticias globales y actualidad

Huelva Información

1. Cifras totales y promedios (Nacional)

MES - AÑO	NAVEGADORES UNICOS	VISITAS	PAGINAS
Agosto - 2020	823.709	2.504.525	6.130.888
PROMEDIO DIARIO	60.224	80.791	197.771
PROMEDIO LUNES-VIERNES	58.708	78.463	186.176
PROMEDIO SABADO-DOMINGO	63.407	85.681	222.119
PAGINAS / VISITAS	2,45		
DURACION MEDIA VISITAS	0:02:25		
DURACION MEDIA PAGINAS	0:01:40		

2. Secciones (Nacional)

	PAGINAS	%
HOME	1.120.335	18.27 %
RESTO	5.010.553	81.73 %

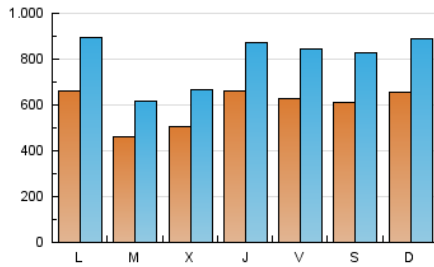
3. Por día del mes (Nacional)

Día	N. únicos	Visitas	Páginas	Día	N. únicos	Visitas	Páginas	Día	N. únicos	Visitas	Páginas
1	69.367	90.267	168.695	11	50.326	67.446	144.525	21	64.472	85.287	161.502
2	57.998	77.699	235.744	12	50.006	70.004	155.953	22	55.377	71.315	139.888
3	77.731	103.994	370.852	13	93.538	122.117	224.149	23	45.706	61.028	157.744
4	53.315	70.941	235.168	14	71.068	90.457	168.306	24	54.206	73.628	170.435
5	63.978	80.874	163.371	15	48.626	64.619	132.062	25	44.971	58.493	123.199
6	60.976	81.337	155.843	16	70.792	94.223	201.012	26	43.279	58.979	119.215
7	51.905	70.855	145.351	17	62.354	83.357	165.958	27	50.059	66.144	185.529
8	46.013	62.190	147.757	18	36.583	49.137	124.477	28	64.367	91.280	349.492
9	57.800	75.756	167.228	19	44.274	57.583	142.335	29	87.019	124.813	480.290
10	59.558	78.359	159.406	20	59.615	80.089	155.945	30	95.370	134.899	390.766
								31	76.297	107.355	288.691

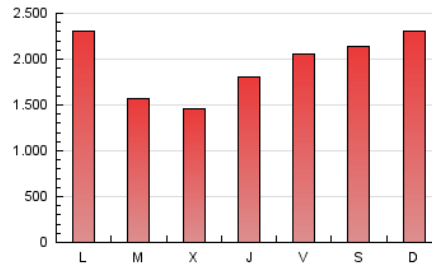
4. Gráficas (Nacional)

4.1 Por día de la semana (promedio)

N. únicos / Visitas (x 100)

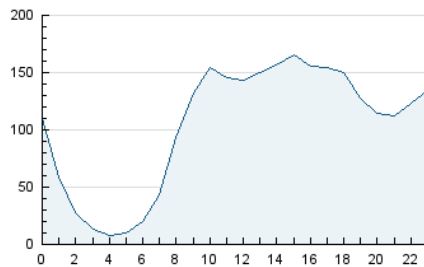


Páginas (x 100)

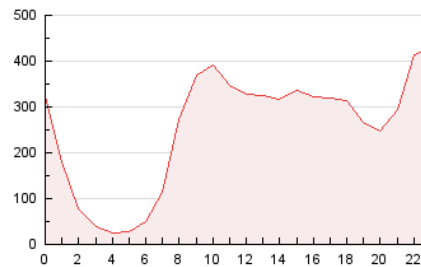


4.2 Por franja horaria (promedio)

Visitas (x 1000)

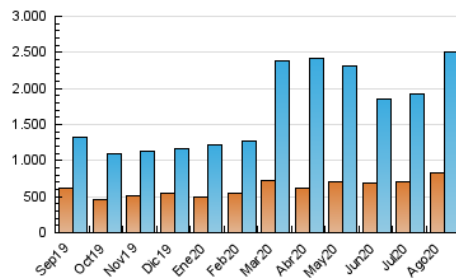


Páginas (x 1000)

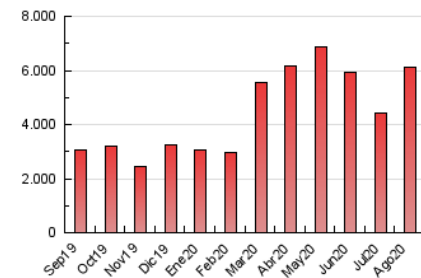


4.3 Por meses

N. únicos / Visitas (x 1000)



Páginas (x 1000)



5. Observaciones

Este Medio Electrónico de Comunicación ha sido medido por la herramienta Google Analytics de Google

6. Definiciones básicas (Para más información ver Normas Técnicas para el Control de los Medios Electrónicos de Comunicación)

Página Vista:

Conjunto de ficheros enviado a un usuario como resultado de una petición del mismo recibida por el servidor. Cuando la página está formada por varios marcos (frames), el conjunto de los mismos tendrá, a efectos de cómputo, la consideración de una página unitaria.

Visita:

Una secuencia ininterrumpida de páginas servidas a un usuario válido. Si dicho usuario no realiza peticiones de páginas en un periodo de tiempo (30 min) la siguiente petición constituirá el inicio de una nueva visita.

Navegador Único:

Total de combinaciones únicas de una dirección IP y un identificador adicional. Los medios pueden utilizar cookies o el Identificador de Alta de registro.

Duración Página Vista:

Tiempo acumulado en segundos de todas las páginas vistas (en visitas de dos o más páginas vistas), dividido por el número total de páginas vistas.

Duración Visita:

Tiempo en segundos de todas las visitas de dos o más páginas vistas, dividido por el número total de visitas de dos o más páginas vistas.

Tráfico nacional:

Audiencia/difusión correspondiente a España medida en base a los datos de las direcciones IP registradas por el sistema de medición.

7. Opinión

De OJDinteractiva, la división de INFORMACIÓN Y CONTROL DE PUBLICACIONES S.A.:

Hemos examinado la información facilitada por el editor del medio electrónico para el periodo que comprende la presente certificación.

Nuestro examen se ha realizado de acuerdo con las normas y procedimientos establecidos en las Normas Técnicas para el Control de los Medios Electrónicos de Comunicación.

En nuestra opinión, la presente acta presenta razonablemente la difusión/audiencia registrada por este medio electrónico.

ADVERTENCIA:

El trabajo de OJDinteractiva, la división de INFORMACIÓN Y CONTROL DE PUBLICACIONES S.A (INTROL) se limita a la realización de pruebas para la revisión de los datos de recuento suministrados por el editor con la finalidad de expresar una opinión sobre la razonabilidad de dichos datos de acuerdo con las Normas Técnicas para el control de los MEC.

Por tanto, INTROL no acepta responsabilidad alguna por las inexactitudes o errores que puedan existir en los datos de recuento. Tampoco acepta ninguna responsabilidad por la falsedad en los datos de recuento recibidos del editor, ni por otros datos de medición que no están incluidos en el análisis.

Septiembre - 2020

OJDinteractiva