



## INFORMACION Y CONTROL DE PUBLICACIONES, S.A.

Velázquez, 46, 1º Drcha - Tel. 91 435 00 32 Fax 91 435 96 05 - 28001 - MADRID  
 Entença, 218 Entr. 7 - Tel 93 439 24 18 Fax 93 419 25 34 - 08029 - BARCELONA

**Título:** HUELVA INFORMACION  
**URL Primaria:** http://www.huelvainformacion.es  
**Editor:** Federico Joly y Cía, S.L.  
**Domicilio:** Rioja, 14  
**Ciudad:** 41001 SEVILLA  
**Teléfono:** 954 50 62 00  
**Fax:**  
**E-mail:**  
**Clasificación:** Noticias e Información  
**Sub-Clasificación:** Noticias globales y actualidad

Joly digital  
**huelvainformacion.es**

### 1. Cifras totales y promedios (Nacional e Internacional)

MES - AÑO	NAVEGADORES UNICOS	VISITAS	PAGINAS
Julio - 2019	480.125	1.003.894	2.413.037
<b>PROMEDIO DIARIO</b>	<b>27.231</b>	<b>32.384</b>	<b>77.840</b>
<b>PROMEDIO LUNES-VIERNES</b>	<b>28.316</b>	<b>33.679</b>	<b>79.820</b>
<b>PROMEDIO SABADO-DOMINGO</b>	<b>24.111</b>	<b>28.659</b>	<b>72.148</b>
<b>PAGINAS / VISITAS</b>	<b>2,40</b>		
<b>DURACION MEDIA VISITAS</b>	<b>0:01:25</b>		
<b>DURACION MEDIA PAGINAS</b>	<b>0:01:01</b>		

### 2. Secciones (Nacional e Internacional)

	PAGINAS	%
<b>HOME</b>	207.143	8.58 %
<b>RESTO</b>	2.205.894	91.42 %

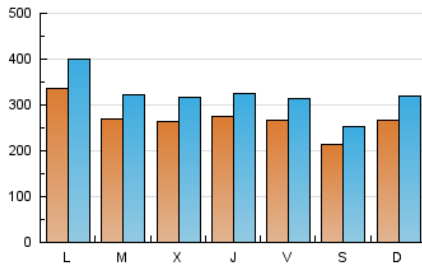
### 3. Por día del mes (Nacional e Internacional)

Día	N. únicos	Visitas	Páginas	Día	N. únicos	Visitas	Páginas	Día	N. únicos	Visitas	Páginas
1	24.851	29.452	80.521	11	25.369	30.718	70.995	21	23.277	27.456	75.537
2	20.894	24.982	61.225	12	23.044	27.681	70.820	22	32.362	39.295	86.708
3	24.161	28.360	60.650	13	17.577	21.061	49.062	23	26.803	32.588	75.485
4	20.291	23.906	50.154	14	30.093	36.821	68.734	24	22.872	27.414	80.034
5	17.825	21.382	45.498	15	52.298	62.477	98.268	25	33.089	38.213	115.100
6	17.585	20.615	41.669	16	32.367	38.405	83.714	26	23.039	27.054	77.635
7	20.103	23.701	48.019	17	20.991	25.014	55.509	27	25.010	29.550	75.174
8	23.036	27.565	66.514	18	31.010	37.081	86.838	28	33.490	39.792	114.135
9	20.849	25.229	60.250	19	42.590	49.359	125.507	29	35.393	41.431	100.477
10	24.581	29.804	84.990	20	25.756	30.273	104.853	30	33.565	39.970	86.370
								31	39.993	47.245	112.592

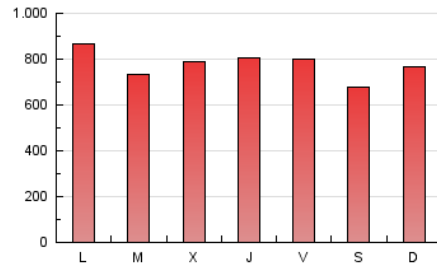
4. Gráficas (Nacional e Internacional)

4.1 Por día de la semana (promedio)

N. únicos / Visitas (x 100)

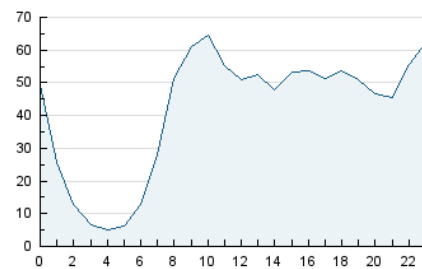


Páginas (x 100)

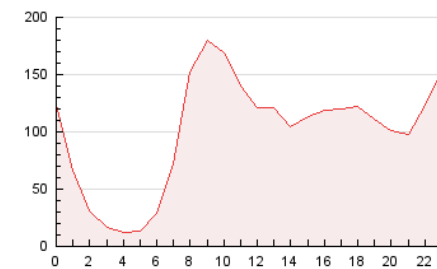


4.2 Por franja horaria (promedio)

Visitas (x 1000)

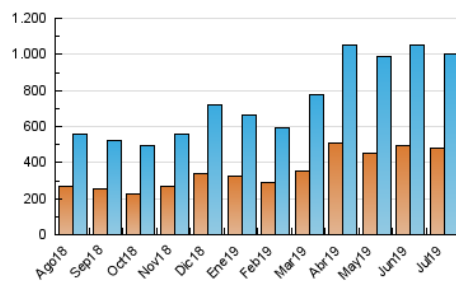


Páginas (x 1000)

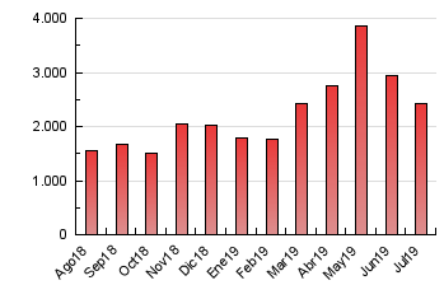


4.3 Por meses

N. únicos / Visitas (x 1000)



Páginas (x 1000)





## INFORMACION Y CONTROL DE PUBLICACIONES, S.A.

Velázquez, 46, 1º Drcha - Tel. 91 435 00 32 Fax 91 435 96 05 - 28001 - MADRID  
 Entença, 218 Entr. 7 - Tel 93 439 24 18 Fax 93 419 25 34 - 08029 - BARCELONA

### Anexo - Tráfico Nacional

**Título:** HUELVA INFORMACION  
**URL Primaria:** http://www.huelvainformacion.es  
**Editor:** Federico Joly y Cía, S.L.  
**Domicilio:** Rioja, 14  
**Ciudad:** 41001 SEVILLA  
**Teléfono:** 954 50 62 00  
**Fax:**  
**E-mail:**  
**Clasificación:** Noticias e Información  
**Sub-Clasificación:** Noticias globales y actualidad

Joly digital  
 huelvainformacion.es

#### 1. Cifras totales y promedios (Nacional)

MES - AÑO	NAVEGADORES UNICOS	VISITAS	PAGINAS
Julio - 2019	440.387	949.758	2.310.834
<b>PROMEDIO DIARIO</b>	<b>25.696</b>	<b>30.637</b>	<b>74.543</b>
<b>PROMEDIO LUNES-VIERNES</b>	<b>26.715</b>	<b>31.865</b>	<b>76.374</b>
<b>PROMEDIO SABADO-DOMINGO</b>	<b>22.768</b>	<b>27.107</b>	<b>69.278</b>
<b>PAGINAS / VISITAS</b>	<b>2,43</b>		
<b>DURACION MEDIA VISITAS</b>	<b>0:01:27</b>		
<b>DURACION MEDIA PAGINAS</b>	<b>0:01:01</b>		

#### 2. Secciones (Nacional)

	PAGINAS	%
<b>HOME</b>	198.483	8.59 %
<b>RESTO</b>	2.112.351	91.41 %

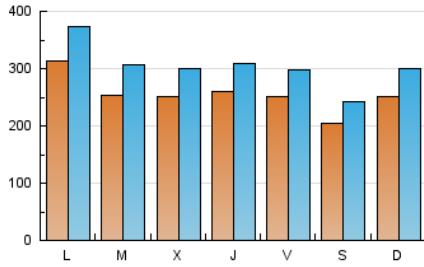
#### 3. Por día del mes (Nacional)

Día	N. únicos	Visitas	Páginas	Día	N. únicos	Visitas	Páginas	Día	N. únicos	Visitas	Páginas
1	23.689	28.140	78.115	11	24.443	29.538	68.646	21	21.971	25.923	71.779
2	20.011	23.953	59.218	12	21.941	26.392	67.103	22	30.775	37.414	83.278
3	23.048	27.150	58.599	13	16.754	20.134	46.991	23	25.533	31.190	72.975
4	18.831	22.310	47.876	14	27.077	33.164	63.178	24	21.726	26.162	77.528
5	16.379	19.809	43.233	15	46.217	54.906	87.676	25	31.754	36.741	111.888
6	16.784	19.693	40.296	16	29.382	35.061	71.558	26	21.681	25.572	75.191
7	19.155	22.612	46.201	17	19.029	22.845	51.996	27	23.731	28.157	72.720
8	21.987	26.325	64.511	18	28.937	34.916	83.375	28	32.222	38.339	111.363
9	19.752	24.110	58.307	19	40.874	47.508	121.624	29	34.108	40.050	97.713
10	23.409	28.632	82.377	20	24.446	28.834	101.695	30	32.306	38.478	84.008
								31	38.638	45.700	109.816

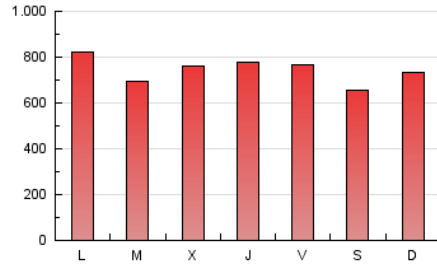
### 4. Gráficas (Nacional)

#### 4.1 Por día de la semana (promedio)

N. únicos / Visitas (x 100)

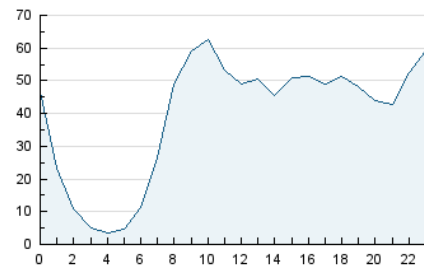


Páginas (x 100)

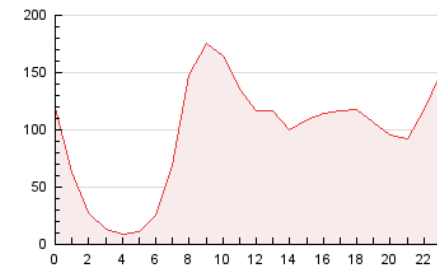


#### 4.2 Por franja horaria (promedio)

Visitas (x 1000)

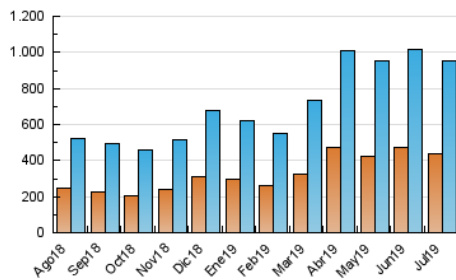


Páginas (x 1000)

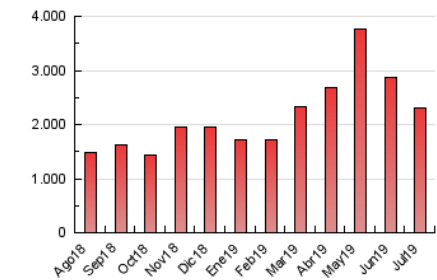


#### 4.3 Por meses

N. únicos / Visitas (x 1000)



Páginas (x 1000)



## 5. Observaciones

Este Medio Electrónico de Comunicación ha sido medido por la herramienta Google Analytics de Google

## 6. Definiciones básicas (Para más información ver Normas Técnicas para el Control de los Medios Electrónicos de Comunicación)

### Página Vista:

Conjunto de ficheros enviado a un usuario como resultado de una petición del mismo recibida por el servidor. Cuando la página está formada por varios marcos (frames), el conjunto de los mismos tendrá, a efectos de cómputo, la consideración de una página unitaria.

### Visita:

Una secuencia ininterrumpida de páginas servidas a un usuario válido. Si dicho usuario no realiza peticiones de páginas en un periodo de tiempo (30 min) la siguiente petición constituirá el inicio de una nueva visita.

### Navegador Único:

Total de combinaciones únicas de una dirección IP y un identificador adicional. Los medios pueden utilizar cookies o el Identificador de Alta de registro.

### Duración Página Vista:

Tiempo acumulado en segundos de todas las páginas vistas (en visitas de dos o más páginas vistas), dividido por el número total de páginas vistas.

### Duración Visita:

Tiempo en segundos de todas las visitas de dos o más páginas vistas, dividido por el número total de visitas de dos o más páginas vistas.

### Tráfico nacional:

Audiencia/difusión correspondiente a España medida en base a los datos de las direcciones IP registradas por el sistema de medición.

## 7. Opinión

De OJDinteractiva, la división de INFORMACIÓN Y CONTROL DE PUBLICACIONES S.A.:

Hemos examinado la información facilitada por el editor del medio electrónico para el periodo que comprende la presente certificación.

Nuestro examen se ha realizado de acuerdo con las normas y procedimientos establecidos en las Normas Técnicas para el Control de los Medios Electrónicos de Comunicación.

En nuestra opinión, la presente acta presenta razonablemente la difusión/audiencia registrada por este medio electrónico.

### ADVERTENCIA:

El trabajo de OJDinteractiva, la división de INFORMACIÓN Y CONTROL DE PUBLICACIONES S.A (INTROL) se limita a la realización de pruebas para la revisión de los datos de recuento suministrados por el editor con la finalidad de expresar una opinión sobre la razonabilidad de dichos datos de acuerdo con las Normas Técnicas para el control de los MEC.

Por tanto, INTROL no acepta responsabilidad alguna por las inexactitudes o errores que puedan existir en los datos de recuento. Tampoco acepta ninguna responsabilidad por la falsedad en los datos de recuento recibidos del editor, ni por otros datos de medición que no están incluidos en el análisis.

Agosto - 2019

OJDinteractiva