



INFORMACION Y CONTROL DE PUBLICACIONES, S.A.

Velázquez, 46, 1º Drcha - Tel. 91 435 00 32 Fax 91 435 96 05 - 28001 - MADRID
 Entença, 218 Entr. 7 - Tel 93 439 24 18 Fax 93 419 25 34 - 08029 - BARCELONA

Título: HUELVA INFORMACION
URL Primaria: http://www.huelvainformacion.es
Editor: Federico Joly y Cía, S.L.
Domicilio: Rioja, 14
Ciudad: 41001 SEVILLA
Teléfono: 954 50 62 00
Fax:
E-mail:
Clasificación: Noticias e Información
Sub-Clasificación: Noticias globales y actualidad

Joly digital
huelvainformacion.es

1. Cifras totales y promedios (Nacional e Internacional)

MES - AÑO	NAVEGADORES UNICOS	VISITAS	PAGINAS
Junio - 2019	497.628	1.054.889	2.936.690
PROMEDIO DIARIO	29.455	35.163	97.890
PROMEDIO LUNES-VIERNES	29.200	34.594	95.573
PROMEDIO SABADO-DOMINGO	29.965	36.301	102.523
PAGINAS / VISITAS	2,78		
DURACION MEDIA VISITAS	0:01:35		
DURACION MEDIA PAGINAS	0:00:53		

2. Secciones (Nacional e Internacional)

	PAGINAS	%
HOME	250.360	8.53 %
RESTO	2.686.330	91.47 %

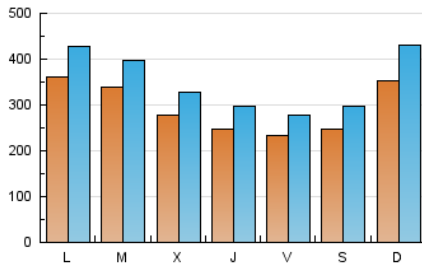
3. Por día del mes (Nacional e Internacional)

Día	N. únicos	Visitas	Páginas	Día	N. únicos	Visitas	Páginas	Día	N. únicos	Visitas	Páginas
1	31.435	37.359	138.391	11	40.562	47.666	112.829	21	20.601	24.286	54.475
2	46.034	55.616	143.861	12	29.160	34.298	83.725	22	17.827	21.178	41.125
3	34.993	41.139	113.192	13	28.308	33.284	76.385	23	22.443	26.844	73.018
4	22.952	27.252	61.608	14	27.462	32.835	80.111	24	24.682	29.313	75.228
5	18.700	23.066	59.089	15	31.674	38.909	87.108	25	45.968	51.984	92.339
6	22.081	26.632	75.975	16	56.340	69.842	141.363	26	41.685	48.335	297.303
7	25.738	30.505	105.126	17	39.630	47.495	106.066	27	27.091	32.815	119.162
8	24.243	28.622	125.219	18	26.544	31.822	67.359	28	20.071	24.018	84.543
9	26.391	32.661	121.577	19	21.244	25.879	56.140	29	18.094	22.096	69.733
10	45.135	53.468	129.198	20	21.390	25.783	61.612	30	25.167	29.887	83.830

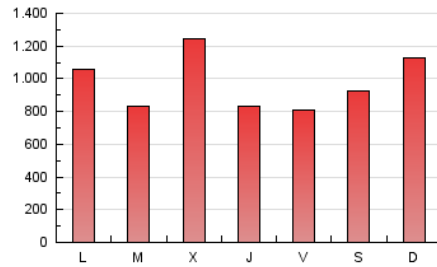
4. Gráficas (Nacional e Internacional)

4.1 Por día de la semana (promedio)

N. únicos / Visitas (x 100)

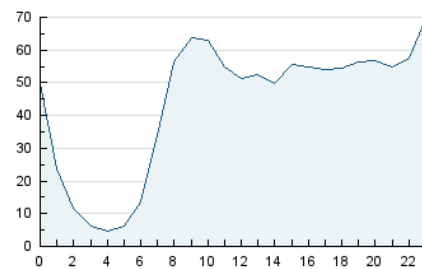


Páginas (x 100)

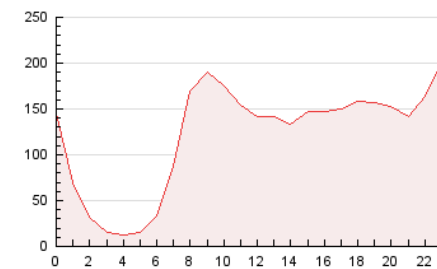


4.2 Por franja horaria (promedio)

Visitas (x 1000)

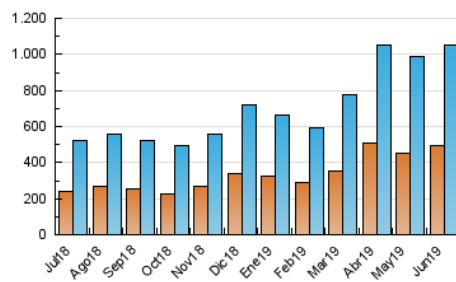


Páginas (x 1000)

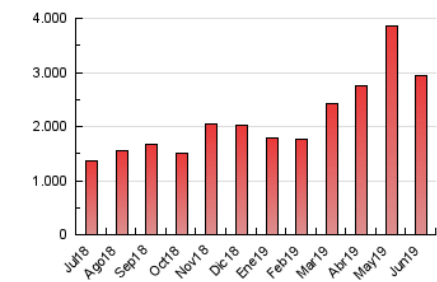


4.3 Por meses

N. únicos / Visitas (x 1000)



Páginas (x 1000)





INFORMACION Y CONTROL DE PUBLICACIONES, S.A.

Velázquez, 46, 1º Drcha - Tel. 91 435 00 32 Fax 91 435 96 05 - 28001 - MADRID
 Entença, 218 Entr. 7 - Tel 93 439 24 18 Fax 93 419 25 34 - 08029 - BARCELONA

Anexo - Tráfico Nacional

Título: HUELVA INFORMACION
URL Primaria: http://www.huelvainformacion.es
Editor: Federico Joly y Cía, S.L.
Domicilio: Rioja, 14
Ciudad: 41001 SEVILLA
Teléfono: 954 50 62 00
Fax:
E-mail:
Clasificación: Noticias e Información
Sub-Clasificación: Noticias globales y actualidad

Joly digital
huelvainformacion.es

1. Cifras totales y promedios (Nacional)

MES - AÑO	NAVEGADORES UNICOS	VISITAS	PAGINAS
Junio - 2019	470.936	1.015.158	2.865.228
PROMEDIO DIARIO	28.289	33.839	95.508
PROMEDIO LUNES-VIERNES	27.976	33.228	93.200
PROMEDIO SABADO-DOMINGO	28.916	35.059	100.122
PAGINAS / VISITAS	2,82		
DURACION MEDIA VISITAS	0:01:35		
DURACION MEDIA PAGINAS	0:00:52		

2. Secciones (Nacional)

	PAGINAS	%
HOME	241.905	8.44 %
RESTO	2.623.323	91.56 %

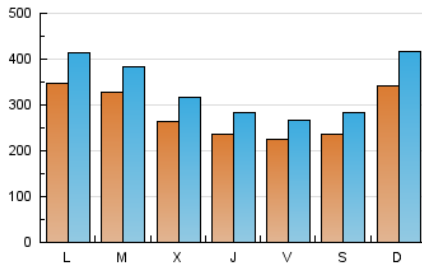
3. Por día del mes (Nacional)

Día	N. únicos	Visitas	Páginas	Día	N. únicos	Visitas	Páginas	Día	N. únicos	Visitas	Páginas
1	30.369	36.171	135.538	11	39.153	46.090	110.140	21	19.669	23.190	52.607
2	44.847	54.098	140.694	12	27.846	32.830	81.390	22	17.104	20.317	39.811
3	33.284	39.334	110.235	13	27.048	31.795	74.075	23	21.709	25.952	71.559
4	21.772	26.060	59.813	14	26.180	31.370	77.936	24	23.652	28.113	73.064
5	17.723	21.970	57.373	15	30.380	37.490	85.010	25	44.738	50.598	90.225
6	21.039	25.487	74.093	16	55.064	68.319	138.599	26	40.220	46.776	292.360
7	24.695	29.321	102.784	17	38.175	45.879	103.408	27	25.927	31.491	116.586
8	23.201	27.403	122.482	18	25.355	30.442	65.338	28	18.923	22.781	82.231
9	25.326	31.353	118.448	19	20.170	24.696	54.390	29	17.075	20.863	67.722
10	43.510	51.705	126.220	20	20.431	24.638	59.736	30	24.088	28.626	81.361

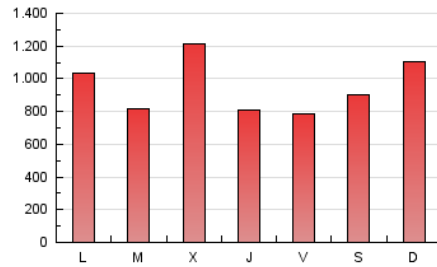
4. Gráficas (Nacional)

4.1 Por día de la semana (promedio)

N. únicos / Visitas (x 100)

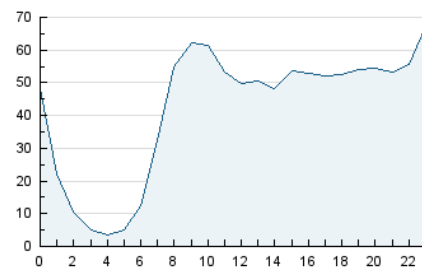


Páginas (x 100)

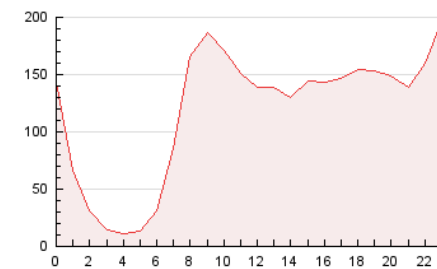


4.2 Por franja horaria (promedio)

Visitas (x 1000)

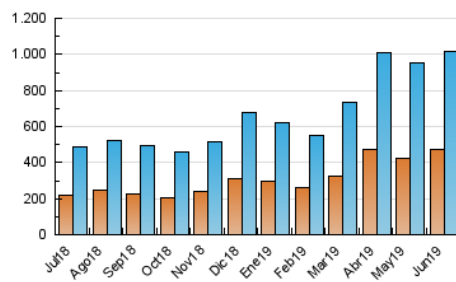


Páginas (x 1000)

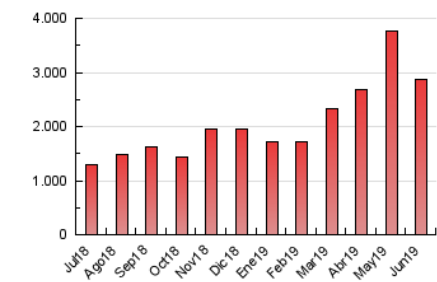


4.3 Por meses

N. únicos / Visitas (x 1000)



Páginas (x 1000)



5. Observaciones

Este Medio Electrónico de Comunicación ha sido medido por la herramienta Google Analytics de Google

6. Definiciones básicas (Para más información ver Normas Técnicas para el Control de los Medios Electrónicos de Comunicación)

Página Vista:

Conjunto de ficheros enviado a un usuario como resultado de una petición del mismo recibida por el servidor. Cuando la página está formada por varios marcos (frames), el conjunto de los mismos tendrá, a efectos de cómputo, la consideración de una página unitaria.

Visita:

Una secuencia ininterrumpida de páginas servidas a un usuario válido. Si dicho usuario no realiza peticiones de páginas en un periodo de tiempo (30 min) la siguiente petición constituirá el inicio de una nueva visita.

Navegador Único:

Total de combinaciones únicas de una dirección IP y un identificador adicional. Los medios pueden utilizar cookies o el Identificador de Alta de registro.

Duración Página Vista:

Tiempo acumulado en segundos de todas las páginas vistas (en visitas de dos o más páginas vistas), dividido por el número total de páginas vistas.

Duración Visita:

Tiempo en segundos de todas las visitas de dos o más páginas vistas, dividido por el número total de visitas de dos o más páginas vistas.

Tráfico nacional:

Audiencia/difusión correspondiente a España medida en base a los datos de las direcciones IP registradas por el sistema de medición.

7. Opinión

De OJDinteractiva, la división de INFORMACIÓN Y CONTROL DE PUBLICACIONES S.A.:

Hemos examinado la información facilitada por el editor del medio electrónico para el periodo que comprende la presente certificación.

Nuestro examen se ha realizado de acuerdo con las normas y procedimientos establecidos en las Normas Técnicas para el Control de los Medios Electrónicos de Comunicación.

En nuestra opinión, la presente acta presenta razonablemente la difusión/audiencia registrada por este medio electrónico.

ADVERTENCIA:

El trabajo de OJDinteractiva, la división de INFORMACIÓN Y CONTROL DE PUBLICACIONES S.A (INTROL) se limita a la realización de pruebas para la revisión de los datos de recuento suministrados por el editor con la finalidad de expresar una opinión sobre la razonabilidad de dichos datos de acuerdo con las Normas Técnicas para el control de los MEC.

Por tanto, INTROL no acepta responsabilidad alguna por las inexactitudes o errores que puedan existir en los datos de recuento. Tampoco acepta ninguna responsabilidad por la falsedad en los datos de recuento recibidos del editor, ni por otros datos de medición que no están incluidos en el análisis.

Julio - 2019

OJDinteractiva