



## INFORMACION Y CONTROL DE PUBLICACIONES, S.A.

Velázquez, 46, 1º Drcha - Tel. 91 435 00 32 Fax 91 435 96 05 - 28001 - MADRID  
Av. Diagonal 497, 5a planta - Tel 93 439 24 18 Fax 93 419 25 34 - 08029 - BARCELONA

**Título:** HUELVA INFORMACION  
**URL Primaria:** http://www.huelvainformacion.es  
**Editor:** Federico Joly y Cía, S.L.  
**Domicilio:** Rioja, 14  
**Ciudad:** 41001 SEVILLA  
**Teléfono:** 954 50 62 00  
**Fax:**  
**E-mail:**  
**Clasificación:** Noticias e Información  
**Sub-Clasificación:** Noticias globales y actualidad

**Huelva** Información

### 1. Cifras totales y promedios (Nacional e Internacional)

MES - AÑO	NAVEGADORES UNICOS	VISITAS	PAGINAS
Mayo - 2024	1.468.024	3.258.884	7.744.689
<b>PROMEDIO DIARIO</b>	<b>89.437</b>	<b>105.125</b>	<b>249.829</b>
<b>PROMEDIO LUNES-VIERNES</b>	91.895	106.949	251.740
<b>PROMEDIO SABADO-DOMINGO</b>	82.370	99.882	244.334
<b>PAGINAS / VISITAS</b>	2,38		
<b>DURACION MEDIA VISITAS</b>	0:02:40		
<b>TIEMPO INTERACCIÓN MEDIO</b>	0:01:14		

### 2. Secciones (Nacional e Internacional)

	PAGINAS	%
<b>HOME</b>	624.761	8.07 %
<b>RESTO</b>	7.119.928	91.93 %

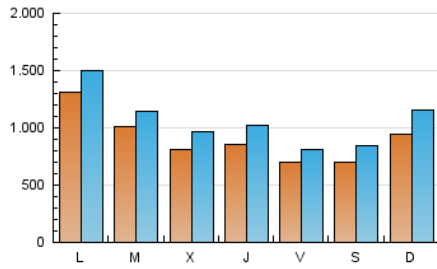
### 3. Por día del mes (Nacional e Internacional)

Día	N. únicos	Visitas	Páginas	Día	N. únicos	Visitas	Páginas	Día	N. únicos	Visitas	Páginas
1	84.888	100.206	215.802	11	66.848	84.830	190.654	21	72.708	86.462	207.409
2	79.425	93.778	201.670	12	92.001	112.491	238.892	22	83.402	98.176	186.545
3	73.869	85.845	199.372	13	116.832	136.238	260.880	23	77.011	89.349	199.058
4	79.514	96.133	189.767	14	96.008	108.602	232.768	24	67.060	78.076	156.880
5	115.005	142.466	283.652	15	73.279	86.132	225.587	25	53.846	64.493	151.105
6	118.555	133.051	273.008	16	74.879	92.193	590.407	26	62.526	73.117	189.273
7	93.462	107.969	224.443	17	69.162	78.746	376.793	27	164.889	188.896	332.853
8	68.524	82.715	183.515	18	80.852	93.529	405.094	28	140.514	156.656	258.615
9	87.885	98.743	221.422	19	108.367	131.996	306.238	29	97.371	115.303	205.495
10	69.240	83.328	215.575	20	125.800	142.149	323.433	30	109.208	135.243	297.850
								31	69.608	81.973	200.634

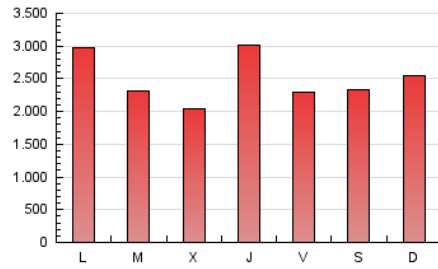
#### 4. Gráficas (Nacional e Internacional)

##### 4.1 Por día de la semana (promedio)

N. únicos / Visitas (x 100)



Páginas (x 100)

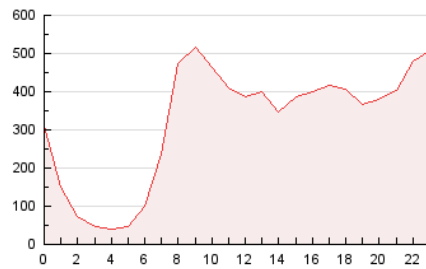


##### 4.2 Por franja horaria (promedio)

Visitas\_ (x 1000)

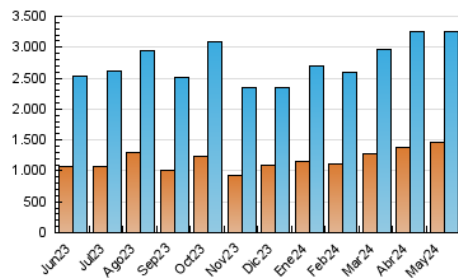


Páginas (x 1000)

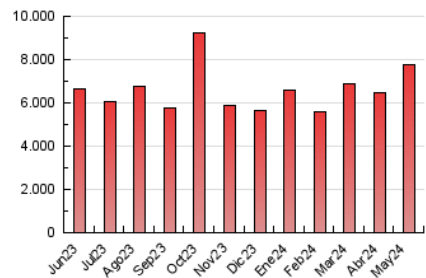


##### 4.3 Por meses

N. únicos / Visitas (x 1000)



Páginas (x 1000)





## INFORMACION Y CONTROL DE PUBLICACIONES, S.A.

Velázquez, 46, 1ª Drcha - Tel. 91 435 00 32 Fax 91 435 96 05 - 28001 - MADRID  
Av. Diagonal 497, 5a planta - Tel 93 439 24 18 Fax 93 419 25 34 - 08029 - BARCELONA

### Anexo - Tráfico Nacional

**Título:** HUELVA INFORMACION  
**URL Primaria:** http://www.huelvainformacion.es  
**Editor:** Federico Joly y Cía, S.L.  
**Domicilio:** Rioja, 14  
**Ciudad:** 41001 SEVILLA  
**Teléfono:** 954 50 62 00  
**Fax:**  
**E-mail:**  
**Clasificación:** Noticias e Información  
**Sub-Clasificación:** Noticias globales y actualidad

#### 1. Cifras totales y promedios (Nacional)

MES - AÑO	NAVEGADORES UNICOS	VISITAS	PAGINAS
Mayo - 2024	1.389.777	3.158.694	7.524.108
<b>PROMEDIO DIARIO</b>	<b>86.461</b>	<b>101.893</b>	<b>242.713</b>
<b>PROMEDIO LUNES-VIERNES</b>	88.754	103.645	244.435
<b>PROMEDIO SABADO-DOMINGO</b>	79.870	96.856	237.763
<b>PAGINAS / VISITAS</b>	2,38		
<b>DURACION MEDIA VISITAS</b>	0:02:38		
<b>TIEMPO INTERACCIÓN MEDIO</b>	0:01:15		

#### 2. Secciones (Nacional)

	PAGINAS	%
<b>HOME</b>	608.551	8.09 %
<b>RESTO</b>	6.915.557	91.91 %

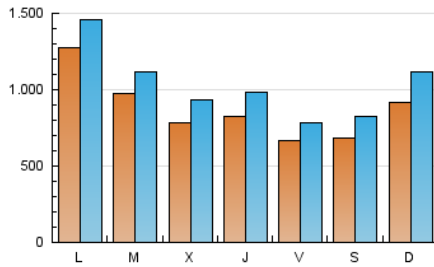
#### 3. Por día del mes (Nacional)

Día	N. únicos	Visitas	Páginas	Día	N. únicos	Visitas	Páginas	Día	N. únicos	Visitas	Páginas
1	82.273	96.941	208.229	11	64.562	81.970	184.745	21	69.996	83.331	200.286
2	76.563	91.163	194.895	12	89.543	108.838	232.788	22	80.599	94.696	180.641
3	70.756	82.941	192.166	13	113.469	132.636	253.912	23	72.679	85.096	191.830
4	77.314	93.841	183.748	14	92.932	105.209	226.040	24	63.414	74.550	150.914
5	111.240	137.121	275.019	15	70.349	83.804	220.189	25	51.838	62.335	146.598
6	112.650	126.795	262.176	16	72.434	89.752	578.403	26	60.710	71.010	184.034
7	89.566	104.116	216.346	17	66.587	76.449	368.856	27	162.347	186.386	325.596
8	65.707	79.443	177.006	18	78.452	91.127	396.844	28	138.050	153.492	251.938
9	84.620	95.763	215.042	19	105.297	128.607	298.326	29	94.457	111.481	199.338
10	66.818	80.381	209.187	20	122.122	138.501	314.060	30	105.996	131.564	290.187
								31	66.954	79.355	194.769

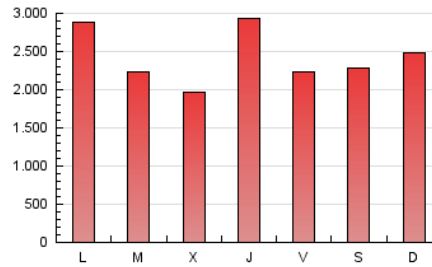
## 4. Gráficas (Nacional)

### 4.1 Por día de la semana (promedio)

N. únicos / Visitas (x 100)

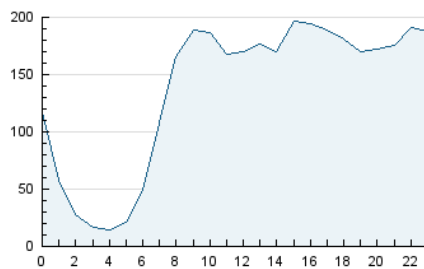


Páginas (x 100)

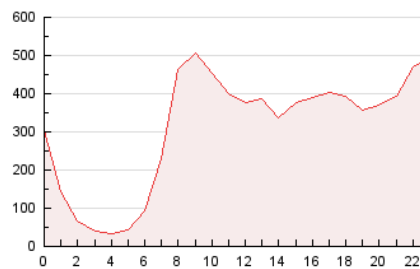


### 4.2 Por franja horaria (promedio)

Visitas\_ (x 1000)

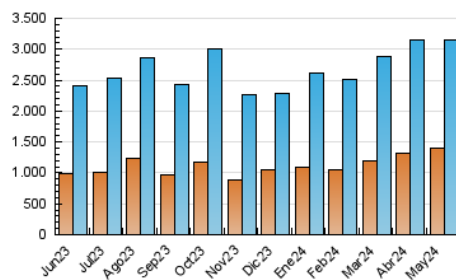


Páginas (x 1000)

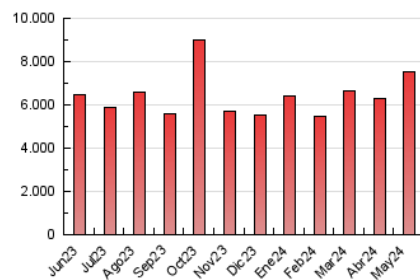


### 4.3 Por meses

N. únicos / Visitas (x 1000)



Páginas (x 1000)



## 5. Observaciones

Este Medio Electrónico de Comunicación ha sido medido por la herramienta Google Analytics de Google (GA4)

## 6. Definiciones básicas (Para más información ver Normas Técnicas para el Control de los Medios Electrónicos de Comunicación)

### Página Vista:

Conjunto de ficheros enviado a un usuario como resultado de una petición del mismo recibida por el servidor. Cuando la página está formada por varios marcos (frames), el conjunto de los mismos tendrá, a efectos de cómputo, la consideración de una página unitaria.

### Visita:

Una secuencia ininterrumpida de páginas servidas a un usuario válido. Si dicho usuario no realiza peticiones de páginas en un periodo de tiempo (30 min) la siguiente petición constituirá el inicio de una nueva visita.

### Navegador Único:

Total de combinaciones únicas de una dirección IP y un identificador adicional. Los medios pueden utilizar cookies o el Identificador de Alta de registro.

### Duración Página Vista:

Tiempo acumulado en segundos de todas las páginas vistas (en visitas de dos o más páginas vistas), dividido por el número total de páginas vistas.

### Duración Visita:

Tiempo en segundos de todas las visitas de dos o más páginas vistas, dividido por el número total de visitas de dos o más páginas vistas.

### Tráfico nacional:

Audiencia/difusión correspondiente a España medida en base a los datos de las direcciones IP registradas por el sistema de medición.

## 7. Opinión

De OJDinteractiva, la división de INFORMACIÓN Y CONTROL DE PUBLICACIONES S.A.:

Hemos examinado la información facilitada por el editor del medio electrónico para el periodo que comprende la presente certificación.

Nuestro examen se ha realizado de acuerdo con las normas y procedimientos establecidos en las Normas Técnicas para el Control de los Medios Electrónicos de Comunicación.

En nuestra opinión, la presente acta presenta razonablemente la difusión/audiencia registrada por este medio electrónico.

### ADVERTENCIA:

El trabajo de OJDinteractiva, la división de INFORMACIÓN Y CONTROL DE PUBLICACIONES S.A (INTROL) se limita a la realización de pruebas para la revisión de los datos de recuento suministrados por el editor con la finalidad de expresar una opinión sobre la razonabilidad de dichos datos de acuerdo con las Normas Técnicas para el control de los MEC.

Por tanto, INTROL no acepta responsabilidad alguna por las inexactitudes o errores que puedan existir en los datos de recuento. Tampoco acepta ninguna responsabilidad por la falsedad en los datos de recuento recibidos del editor, ni por otros datos de medición que no están incluidos en el análisis.

Junio - 2024

OJDinteractiva