



INFORMACION Y CONTROL DE PUBLICACIONES, S.A.

Velázquez, 46, 1º Drcha - Tel. 91 435 00 32 Fax 91 435 96 05 - 28001 - MADRID
 Entença, 218 Entr. 7 - Tel 93 439 24 18 Fax 93 419 25 34 - 08029 - BARCELONA

Título: HUELVA INFORMACION
URL Primaria: http://www.huelvainformacion.es
Editor: Federico Joly y Cía, S.L.
Domicilio: Rioja, 14
Ciudad: 41001 SEVILLA
Teléfono: 954 50 62 00
Fax:
E-mail:
Clasificación: Noticias e Información
Sub-Clasificación: Noticias globales y actualidad

Joly digital
huelvainformacion.es

1. Cifras totales y promedios (Nacional e Internacional)

MES - AÑO	NAVEGADORES UNICOS	VISITAS	PAGINAS
Mayo - 2019	452.480	990.456	3.854.933
PROMEDIO DIARIO	26.524	31.950	124.353
PROMEDIO LUNES-VIERNES	25.992	31.054	108.547
PROMEDIO SABADO-DOMINGO	28.054	34.527	169.793
PAGINAS / VISITAS	3,89		
DURACION MEDIA VISITAS	0:01:53		
DURACION MEDIA PAGINAS	0:00:39		

2. Secciones (Nacional e Internacional)

	PAGINAS	%
HOME	268.904	6.98 %
RESTO	3.586.029	93.02 %

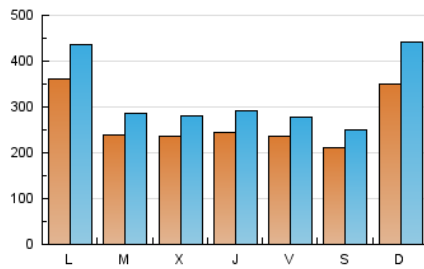
3. Por día del mes (Nacional e Internacional)

Día	N. únicos	Visitas	Páginas	Día	N. únicos	Visitas	Páginas	Día	N. únicos	Visitas	Páginas
1	22.425	26.702	55.462	11	17.960	21.358	49.015	21	21.397	25.542	52.344
2	19.683	23.453	53.201	12	39.236	48.029	285.078	22	23.417	28.193	61.350
3	19.878	23.182	47.007	13	44.188	52.413	140.165	23	20.683	24.630	57.912
4	18.660	22.400	44.719	14	23.175	27.142	77.740	24	22.640	26.602	172.480
5	17.917	21.940	74.985	15	23.280	27.314	56.022	25	30.823	35.770	447.499
6	17.924	21.572	50.192	16	20.560	24.493	50.008	26	56.470	74.267	306.366
7	19.999	23.679	105.894	17	19.626	23.485	47.709	27	55.179	67.661	185.699
8	18.769	22.610	76.979	18	16.689	19.996	46.413	28	31.434	38.278	223.795
9	22.476	28.439	58.541	19	26.679	32.454	104.272	29	29.963	36.070	106.224
10	19.806	24.174	50.217	20	26.801	32.635	105.142	30	38.932	44.692	380.869
								31	35.571	41.281	281.634

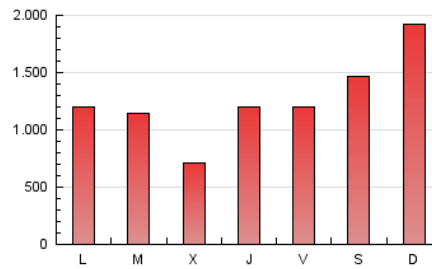
4. Gráficas (Nacional e Internacional)

4.1 Por día de la semana (promedio)

N. únicos / Visitas (x 100)

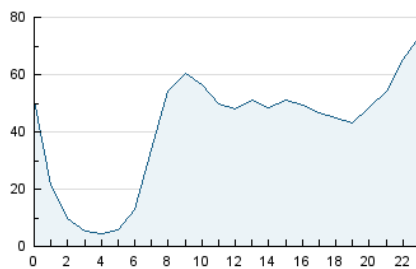


Páginas (x 100)

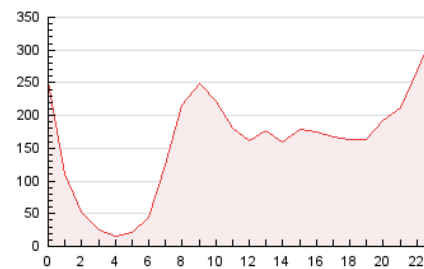


4.2 Por franja horaria (promedio)

Visitas (x 1000)

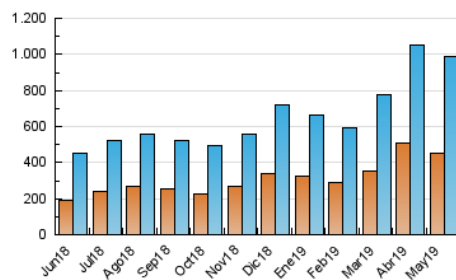


Páginas (x 1000)

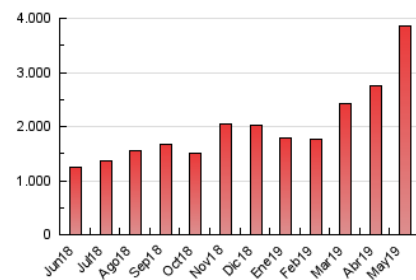


4.3 Por meses

N. únicos / Visitas (x 1000)



Páginas (x 1000)





INFORMACION Y CONTROL DE PUBLICACIONES, S.A.

Velázquez, 46, 1º Drcha - Tel. 91 435 00 32 Fax 91 435 96 05 - 28001 - MADRID
Entença, 218 Entr. 7 - Tel 93 439 24 18 Fax 93 419 25 34 - 08029 - BARCELONA

Anexo - Tráfico Nacional

Título: HUELVA INFORMACION
URL Primaria: http://www.huelvainformacion.es
Editor: Federico Joly y Cía, S.L.
Domicilio: Rioja, 14
Ciudad: 41001 SEVILLA
Teléfono: 954 50 62 00
Fax:
E-mail:
Clasificación: Noticias e Información
Sub-Clasificación: Noticias globales y actualidad

Joly digital
huelvainformacion.es

1. Cifras totales y promedios (Nacional)

MES - AÑO	NAVEGADORES UNICOS	VISITAS	PAGINAS
Mayo - 2019	424.513	949.778	3.766.287
PROMEDIO DIARIO	25.373	30.638	121.493
PROMEDIO LUNES-VIERNES	24.805	29.713	105.883
PROMEDIO SABADO-DOMINGO	27.006	33.297	166.373
PAGINAS / VISITAS	3,97		
DURACION MEDIA VISITAS	0:01:55		
DURACION MEDIA PAGINAS	0:00:39		

2. Secciones (Nacional)

	PAGINAS	%
HOME	259.479	6.89 %
RESTO	3.506.808	93.11 %

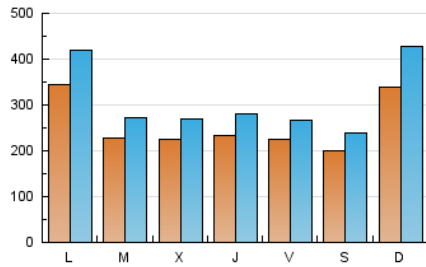
3. Por día del mes (Nacional)

Día	N. únicos	Visitas	Páginas	Día	N. únicos	Visitas	Páginas	Día	N. únicos	Visitas	Páginas
1	21.380	25.490	53.276	11	17.213	20.501	47.690	21	20.009	23.993	50.065
2	18.683	22.287	51.105	12	38.341	46.822	280.865	22	22.201	26.889	59.171
3	18.886	22.106	45.335	13	42.720	50.782	137.051	23	19.627	23.485	55.809
4	17.668	21.316	42.975	14	21.723	25.612	75.139	24	21.707	25.484	168.831
5	17.071	20.961	73.140	15	21.804	25.687	53.736	25	29.870	34.631	440.199
6	16.598	20.119	48.192	16	19.533	23.266	48.056	26	54.531	72.114	299.702
7	18.891	22.501	103.779	17	18.451	22.086	45.767	27	53.276	65.532	181.573
8	17.812	21.470	75.013	18	15.591	18.770	44.578	28	30.215	36.890	220.183
9	21.420	27.262	56.634	19	25.760	31.263	101.836	29	28.985	34.897	103.908
10	18.949	23.186	48.754	20	25.559	31.063	102.252	30	37.688	43.353	375.472
								31	34.389	39.960	276.201

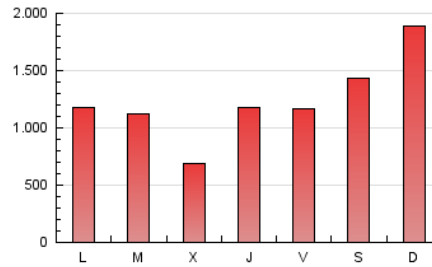
4. Gráficas (Nacional)

4.1 Por día de la semana (promedio)

N. únicos / Visitas (x 100)

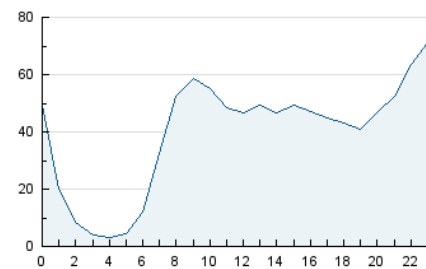


Páginas (x 100)

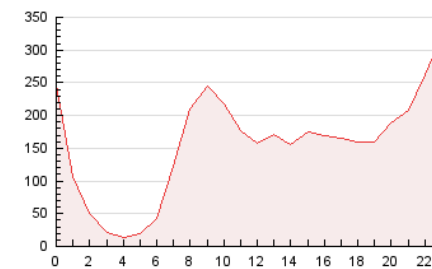


4.2 Por franja horaria (promedio)

Visitas (x 1000)

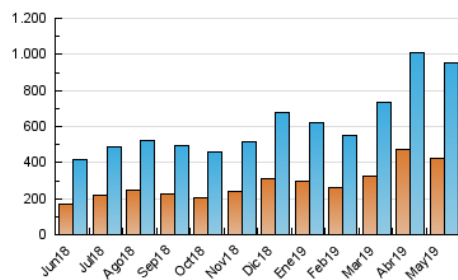


Páginas (x 1000)

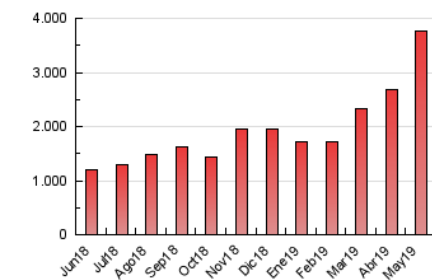


4.3 Por meses

N. únicos / Visitas (x 1000)



Páginas (x 1000)



5. Observaciones

Este Medio Electrónico de Comunicación ha sido medido por la herramienta Google Analytics de Google

6. Definiciones básicas (Para más información ver Normas Técnicas para el Control de los Medios Electrónicos de Comunicación)

Página Vista:

Conjunto de ficheros enviado a un usuario como resultado de una petición del mismo recibida por el servidor. Cuando la página está formada por varios marcos (frames), el conjunto de los mismos tendrá, a efectos de cómputo, la consideración de una página unitaria.

Visita:

Una secuencia ininterrumpida de páginas servidas a un usuario válido. Si dicho usuario no realiza peticiones de páginas en un periodo de tiempo (30 min) la siguiente petición constituirá el inicio de una nueva visita.

Navegador Único:

Total de combinaciones únicas de una dirección IP y un identificador adicional. Los medios pueden utilizar cookies o el Identificador de Alta de registro.

Duración Página Vista:

Tiempo acumulado en segundos de todas las páginas vistas (en visitas de dos o más páginas vistas), dividido por el número total de páginas vistas.

Duración Visita:

Tiempo en segundos de todas las visitas de dos o más páginas vistas, dividido por el número total de visitas de dos o más páginas vistas.

Tráfico nacional:

Audiencia/difusión correspondiente a España medida en base a los datos de las direcciones IP registradas por el sistema de medición.

7. Opinión

De OJDinteractiva, la división de INFORMACIÓN Y CONTROL DE PUBLICACIONES S.A.:

Hemos examinado la información facilitada por el editor del medio electrónico para el periodo que comprende la presente certificación.

Nuestro examen se ha realizado de acuerdo con las normas y procedimientos establecidos en las Normas Técnicas para el Control de los Medios Electrónicos de Comunicación.

En nuestra opinión, la presente acta presenta razonablemente la difusión/audiencia registrada por este medio electrónico.

ADVERTENCIA:

El trabajo de OJDinteractiva, la división de INFORMACIÓN Y CONTROL DE PUBLICACIONES S.A (INTROL) se limita a la realización de pruebas para la revisión de los datos de recuento suministrados por el editor con la finalidad de expresar una opinión sobre la razonabilidad de dichos datos de acuerdo con las Normas Técnicas para el control de los MEC.

Por tanto, INTROL no acepta responsabilidad alguna por las inexactitudes o errores que puedan existir en los datos de recuento. Tampoco acepta ninguna responsabilidad por la falsedad en los datos de recuento recibidos del editor, ni por otros datos de medición que no están incluidos en el análisis.

Junio - 2019

OJDinteractiva