



INFORMACION Y CONTROL DE PUBLICACIONES, S.A.

Velázquez, 46, 1ª Drcha - Tel. 91 435 00 32 Fax 91 435 96 05 - 28001 - MADRID
Av. Diagonal 497, 5a planta - Tel 93 439 24 18 Fax 93 419 25 34 - 08029 - BARCELONA

Título: HUELVA INFORMACION
URL Primaria: http://www.huelvainformacion.es
Editor: Federico Joly y Cía, S.L.
Domicilio: Rioja, 14
Ciudad: 41001 SEVILLA
Teléfono: 954 50 62 00
Fax:
E-mail:
Clasificación: Noticias e Información
Sub-Clasificación: Noticias globales y actualidad

Huelva Información

1. Cifras totales y promedios (Nacional e Internacional)

MES - AÑO	NAVEGADORES UNICOS	VISITAS	PAGINAS
Abril - 2026	789.690	2.135.006	5.001.295
PROMEDIO DIARIO	55.513	71.318	166.741
PROMEDIO LUNES-VIERNES	54.936	70.027	159.536
PROMEDIO SABADO-DOMINGO	57.098	74.870	186.553
PAGINAS / VISITAS	2,34		
DURACION MEDIA VISITAS	0:02:14		
TIEMPO INTERACCIÓN MEDIO	0:01:21		

2. Secciones (Nacional e Internacional)

	PAGINAS	%
HOME	467.118	9.34 %
RESTO	4.535.101	90.66 %

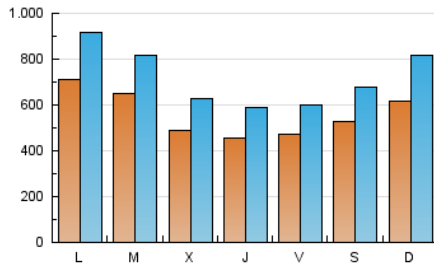
3. Por día del mes (Nacional e Internacional)

Día	N. únicos	Visitas	Páginas	Día	N. únicos	Visitas	Páginas	Día	N. únicos	Visitas	Páginas
1	48.399	61.568	205.833	11	64.767	82.155	133.580	21	87.404	108.042	223.642
2	49.714	62.229	204.762	12	78.910	105.416	212.766	22	48.165	62.717	131.742
3	48.212	60.356	188.605	13	74.161	93.722	175.464	23	45.035	58.288	136.560
4	54.613	70.571	225.638	14	61.553	78.299	152.676	24	49.838	64.443	169.355
5	47.247	61.542	213.992	15	52.614	66.891	144.180	25	40.994	53.763	155.253
6	64.575	81.749	172.560	16	45.353	58.223	99.478	26	56.658	73.833	198.380
7	66.282	81.867	152.066	17	42.268	53.709	121.573	27	48.573	62.609	158.050
8	54.156	69.000	132.417	18	50.142	64.738	124.011	28	45.015	57.527	180.946
9	47.427	62.462	134.301	19	63.453	86.943	228.807	29	42.357	53.867	115.213
10	48.599	62.004	120.781	20	97.691	128.574	273.669	30	41.203	52.437	115.919

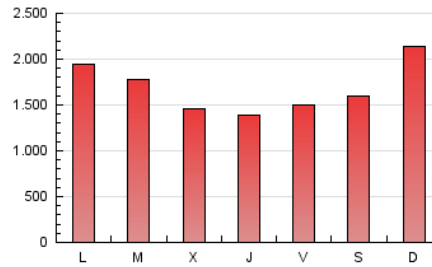
4. Gráficas (Nacional e Internacional)

4.1 Por día de la semana (promedio)

N. únicos / Visitas (x 100)

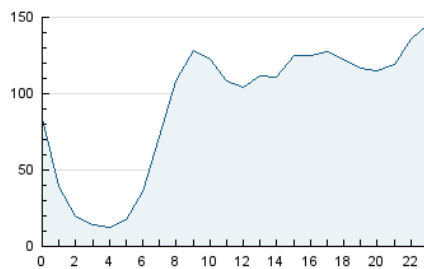


Páginas (x 100)

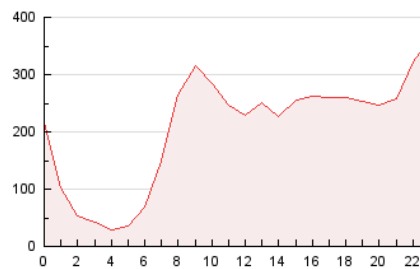


4.2 Por franja horaria (promedio)

Visitas_ (x 1000)

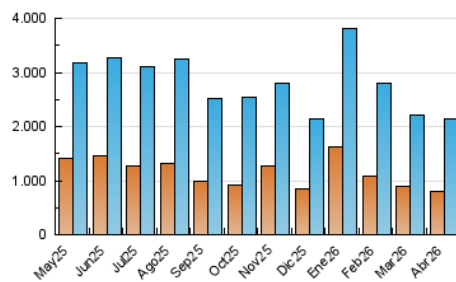


Páginas (x 1000)

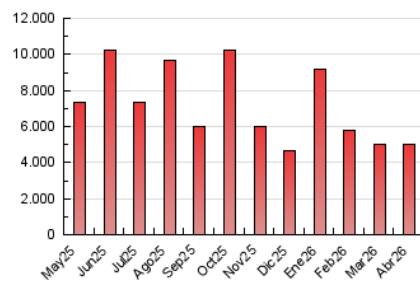


4.3 Por meses

N. únicos / Visitas (x 1000)



Páginas (x 1000)





INFORMACION Y CONTROL DE PUBLICACIONES, S.A.

Velázquez, 46, 1ª Drcha - Tel. 91 435 00 32 Fax 91 435 96 05 - 28001 - MADRID
Av. Diagonal 497, 5a planta - Tel 93 439 24 18 Fax 93 419 25 34 - 08029 - BARCELONA

Anexo - Tráfico Nacional

Título: HUELVA INFORMACION
URL Primaria: http://www.huelvainformacion.es
Editor: Federico Joly y Cía, S.L.
Domicilio: Rioja, 14
Ciudad: 41001 SEVILLA
Teléfono: 954 50 62 00
Fax:
E-mail:
Clasificación: Noticias e Información
Sub-Clasificación: Noticias globales y actualidad

1. Cifras totales y promedios (Nacional)

MES - AÑO	NAVEGADORES UNICOS	VISITAS	PAGINAS
Abril - 2026	722.575	2.056.154	4.864.142
PROMEDIO DIARIO	52.958	68.547	162.138
PROMEDIO LUNES-VIERNES	52.330	67.290	154.835
PROMEDIO SABADO-DOMINGO	54.685	72.004	182.222
PAGINAS / VISITAS	2,37		
DURACION MEDIA VISITAS	0:02:15		
TIEMPO INTERACCIÓN MEDIO	0:01:26		

2. Secciones (Nacional)

	PAGINAS	%
HOME	455.971	9.37 %
RESTO	4.408.171	90.63 %

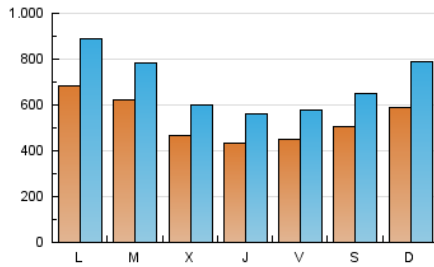
3. Por día del mes (Nacional)

Día	N. únicos	Visitas	Páginas	Día	N. únicos	Visitas	Páginas	Día	N. únicos	Visitas	Páginas
1	44.980	58.159	200.530	11	62.439	79.239	129.368	21	84.415	104.851	218.113
2	46.957	59.786	198.797	12	76.081	101.951	207.267	22	45.378	60.081	127.214
3	45.944	57.829	184.474	13	71.216	90.589	170.494	23	42.655	55.730	132.081
4	52.125	67.487	221.069	14	58.570	75.258	147.883	24	47.527	62.477	163.512
5	44.337	58.580	208.857	15	49.932	63.620	139.442	25	39.165	51.612	151.960
6	61.750	79.191	167.442	16	42.862	55.562	95.519	26	54.594	71.545	194.501
7	63.163	78.509	147.059	17	40.163	51.434	118.116	27	46.180	59.660	152.266
8	51.726	65.708	128.560	18	47.757	61.727	120.239	28	42.693	55.106	177.075
9	45.056	59.894	129.324	19	60.983	83.892	224.513	29	40.261	51.711	111.558
10	46.239	59.717	117.283	20	94.178	125.301	267.485	30	39.414	50.217	112.141

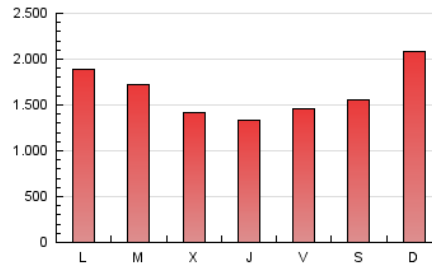
4. Gráficas (Nacional)

4.1 Por día de la semana (promedio)

N. únicos / Visitas (x 100)

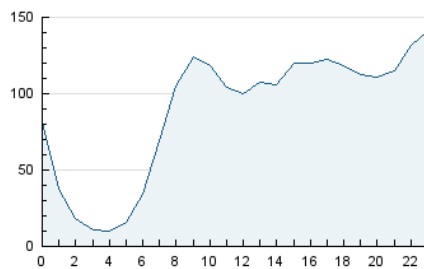


Páginas (x 100)

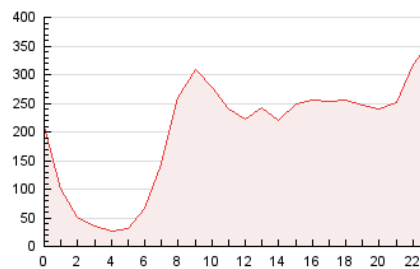


4.2 Por franja horaria (promedio)

Visitas_ (x 1000)

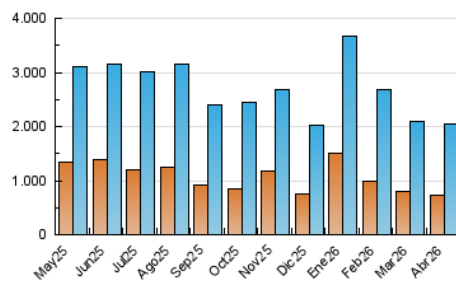


Páginas (x 1000)

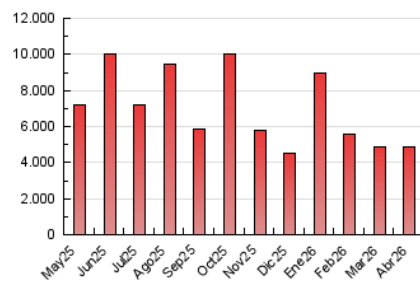


4.3 Por meses

N. únicos / Visitas (x 1000)



Páginas (x 1000)



5. Observaciones

Este Medio Electrónico de Comunicación ha sido medido por la herramienta Google Analytics de Google (GA4).

6. Definiciones básicas (Para más información ver Normas Técnicas para el Control de los Medios Electrónicos de Comunicación)

Página Vista:

Conjunto de ficheros enviado a un usuario como resultado de una petición del mismo recibida por el servidor. Cuando la página está formada por varios marcos (frames), el conjunto de los mismos tendrá, a efectos de cómputo, la consideración de una página unitaria.

Visita:

Una secuencia ininterrumpida de páginas servidas a un usuario válido. Si dicho usuario no realiza peticiones de páginas en un periodo de tiempo (30 min) la siguiente petición constituirá el inicio de una nueva visita.

Navegador Único:

Total de combinaciones únicas de una dirección IP y un identificador adicional. Los medios pueden utilizar cookies o el Identificador de Alta de registro.

Duración Página Vista:

Tiempo acumulado en segundos de todas las páginas vistas (en visitas de dos o más páginas vistas), dividido por el número total de páginas vistas.

Duración Visita:

Tiempo en segundos de todas las visitas de dos o más páginas vistas, dividido por el número total de visitas de dos o más páginas vistas.

Tráfico nacional:

Audiencia/difusión correspondiente a España medida en base a los datos de las direcciones IP registradas por el sistema de medición.

7. Opinión

De OJDinteractiva, la división de INFORMACIÓN Y CONTROL DE PUBLICACIONES S.A.:

Hemos examinado la información facilitada por el editor del medio electrónico para el periodo que comprende la presente certificación.

Nuestro examen se ha realizado de acuerdo con las normas y procedimientos establecidos en las Normas Técnicas para el Control de los Medios Electrónicos de Comunicación.

En nuestra opinión, la presente acta presenta razonablemente la difusión/audiencia registrada por este medio electrónico.

ADVERTENCIA:

El trabajo de OJDinteractiva, la división de INFORMACIÓN Y CONTROL DE PUBLICACIONES S.A (INTROL) se limita a la realización de pruebas para la revisión de los datos de recuento suministrados por el editor con la finalidad de expresar una opinión sobre la razonabilidad de dichos datos de acuerdo con las Normas Técnicas para el control de los MEC.

Por tanto, INTROL no acepta responsabilidad alguna por las inexactitudes o errores que puedan existir en los datos de recuento. Tampoco acepta ninguna responsabilidad por la falsedad en los datos de recuento recibidos del editor, ni por otros datos de medición que no están incluidos en el análisis.

Mayo - 2026

OJDinteractiva