



INFORMACION Y CONTROL DE PUBLICACIONES, S.A.

Velázquez, 46, 1ª Drcha - Tel. 91 435 00 32 Fax 91 435 96 05 - 28001 - MADRID
Av. Diagonal 497, 5a planta - Tel 93 439 24 18 Fax 93 419 25 34 - 08029 - BARCELONA

Título: HUELVA INFORMACION
URL Primaria: http://www.huelvainformacion.es
Editor: Federico Joly y Cía, S.L.
Domicilio: Rioja, 14
Ciudad: 41001 SEVILLA
Teléfono: 954 50 62 00
Fax:
E-mail:
Clasificación: Noticias e Información
Sub-Clasificación: Noticias globales y actualidad

Huelva Información

1. Cifras totales y promedios (Nacional e Internacional)

MES - AÑO	NAVEGADORES UNICOS	VISITAS	PAGINAS
Abril - 2024	1.386.008	3.254.594	6.485.047
PROMEDIO DIARIO	90.952	108.486	216.168
PROMEDIO LUNES-VIERNES	95.082	113.472	228.029
PROMEDIO SABADO-DOMINGO	79.595	94.776	183.552
PAGINAS / VISITAS	1,99		
DURACION MEDIA VISITAS	0:02:43		
TIEMPO INTERACCIÓN MEDIO	0:01:24		

2. Secciones (Nacional e Internacional)

	PAGINAS	%
HOME	646.570	9.97 %
RESTO	5.838.477	90.03 %

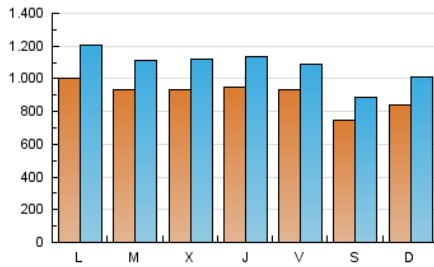
3. Por día del mes (Nacional e Internacional)

Día	N. únicos	Visitas	Páginas	Día	N. únicos	Visitas	Páginas	Día	N. únicos	Visitas	Páginas
1	110.536	130.124	252.247	11	73.969	87.263	183.797	21	90.321	111.076	204.296
2	94.953	111.238	241.565	12	106.688	127.928	214.376	22	92.546	111.571	210.116
3	97.155	113.584	239.692	13	66.107	78.432	143.058	23	101.961	120.366	230.696
4	92.166	107.147	205.882	14	60.853	73.699	170.293	24	94.772	115.848	213.885
5	77.545	87.882	176.464	15	94.847	113.700	274.441	25	85.978	105.232	197.613
6	72.672	85.123	161.079	16	93.315	112.725	223.957	26	77.290	90.950	176.863
7	79.428	94.305	206.297	17	104.851	125.135	231.039	27	71.049	83.108	157.974
8	105.075	129.740	301.846	18	126.062	154.386	299.500	28	106.865	125.522	235.721
9	77.151	94.225	209.411	19	111.938	128.323	234.774	29	98.227	117.698	264.013
10	77.138	94.485	206.999	20	89.463	106.944	189.694	30	97.640	116.835	227.459

4. Gráficas (Nacional e Internacional)

4.1 Por día de la semana (promedio)

N. únicos / Visitas (x 100)



Páginas (x 100)

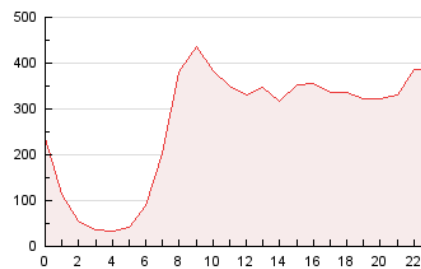


4.2 Por franja horaria (promedio)

Visitas_ (x 1000)

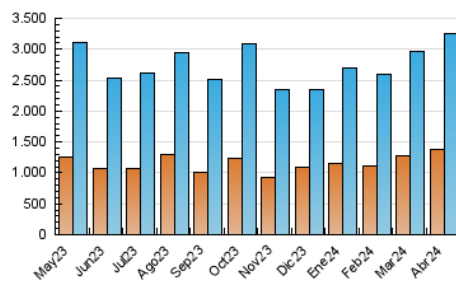


Páginas (x 1000)

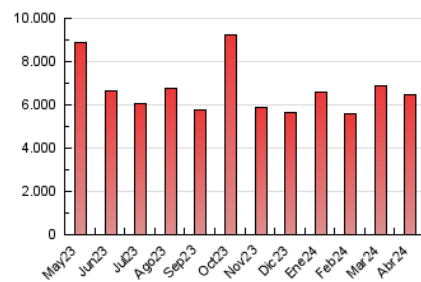


4.3 Por meses

N. únicos / Visitas (x 1000)



Páginas (x 1000)





INFORMACION Y CONTROL DE PUBLICACIONES, S.A.

Velázquez, 46, 1ª Drcha - Tel. 91 435 00 32 Fax 91 435 96 05 - 28001 - MADRID
Av. Diagonal 497, 5a planta - Tel 93 439 24 18 Fax 93 419 25 34 - 08029 - BARCELONA

Anexo - Tráfico Nacional

Título: HUELVA INFORMACION
URL Primaria: http://www.huelvainformacion.es
Editor: Federico Joly y Cía, S.L.
Domicilio: Rioja, 14
Ciudad: 41001 SEVILLA
Teléfono: 954 50 62 00
Fax:
E-mail:
Clasificación: Noticias e Información
Sub-Clasificación: Noticias globales y actualidad

1. Cifras totales y promedios (Nacional)

MES - AÑO	NAVEGADORES UNICOS	VISITAS	PAGINAS
Abril - 2024	1.314.495	3.159.097	6.289.505
PROMEDIO DIARIO	88.066	105.303	209.650
PROMEDIO LUNES-VIERNES	91.982	110.052	220.962
PROMEDIO SABADO-DOMINGO	77.297	92.244	178.544
PAGINAS / VISITAS	1,99		
DURACION MEDIA VISITAS	0:02:42		
TIEMPO INTERACCIÓN MEDIO	0:01:25		

2. Secciones (Nacional)

	PAGINAS	%
HOME	630.661	10.03 %
RESTO	5.658.844	89.97 %

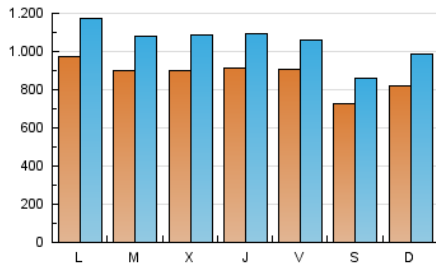
3. Por día del mes (Nacional)

Día	N. únicos	Visitas	Páginas	Día	N. únicos	Visitas	Páginas	Día	N. únicos	Visitas	Páginas
1	107.231	125.951	244.286	11	71.176	83.705	177.948	21	88.258	108.733	199.159
2	91.748	108.006	233.523	12	104.267	124.863	209.172	22	89.667	108.876	204.203
3	92.623	108.357	226.890	13	64.187	76.224	138.828	23	99.202	117.138	224.694
4	88.131	102.809	197.190	14	58.703	71.315	165.434	24	91.846	112.647	207.964
5	74.505	84.980	170.646	15	91.548	110.213	267.670	25	83.184	101.309	191.456
6	70.737	82.647	156.270	16	90.003	109.323	216.917	26	74.663	88.356	170.873
7	77.123	91.755	201.182	17	101.445	121.593	223.293	27	68.720	80.905	153.649
8	101.726	126.293	294.053	18	122.811	150.671	291.179	28	104.164	122.859	230.574
9	74.471	91.000	203.220	19	108.925	125.369	227.433	29	95.698	114.794	257.238
10	74.183	91.373	200.559	20	86.484	103.516	183.253	30	94.549	113.517	220.749

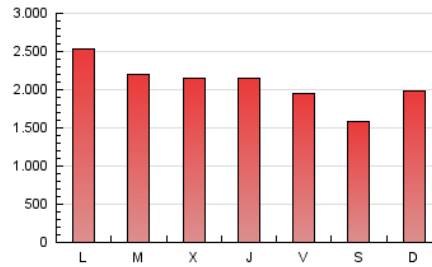
4. Gráficas (Nacional)

4.1 Por día de la semana (promedio)

N. únicos / Visitas (x 100)



Páginas (x 100)

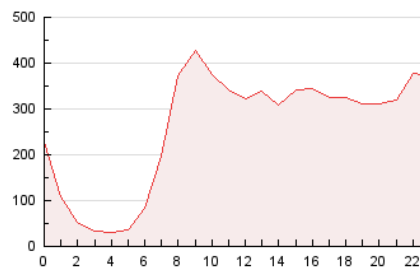


4.2 Por franja horaria (promedio)

Visitas_ (x 1000)

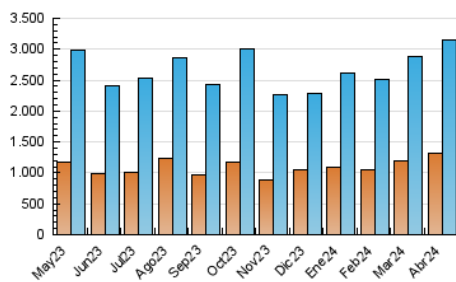


Páginas (x 1000)

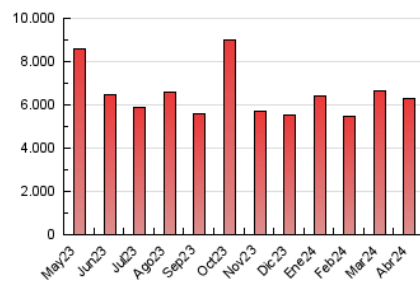


4.3 Por meses

N. únicos / Visitas (x 1000)



Páginas (x 1000)



5. Observaciones

Este Medio Electrónico de Comunicación ha sido medido por la herramienta Google Analytics de Google (GA4)

6. Definiciones básicas (Para más información ver Normas Técnicas para el Control de los Medios Electrónicos de Comunicación)

Página Vista:

Conjunto de ficheros enviado a un usuario como resultado de una petición del mismo recibida por el servidor. Cuando la página está formada por varios marcos (frames), el conjunto de los mismos tendrá, a efectos de cómputo, la consideración de una página unitaria.

Visita:

Una secuencia ininterrumpida de páginas servidas a un usuario válido. Si dicho usuario no realiza peticiones de páginas en un periodo de tiempo (30 min) la siguiente petición constituirá el inicio de una nueva visita.

Navegador Único:

Total de combinaciones únicas de una dirección IP y un identificador adicional. Los medios pueden utilizar cookies o el Identificador de Alta de registro.

Duración Página Vista:

Tiempo acumulado en segundos de todas las páginas vistas (en visitas de dos o más páginas vistas), dividido por el número total de páginas vistas.

Duración Visita:

Tiempo en segundos de todas las visitas de dos o más páginas vistas, dividido por el número total de visitas de dos o más páginas vistas.

Tráfico nacional:

Audiencia/difusión correspondiente a España medida en base a los datos de las direcciones IP registradas por el sistema de medición.

7. Opinión

De OJDinteractiva, la división de INFORMACIÓN Y CONTROL DE PUBLICACIONES S.A.:

Hemos examinado la información facilitada por el editor del medio electrónico para el periodo que comprende la presente certificación.

Nuestro examen se ha realizado de acuerdo con las normas y procedimientos establecidos en las Normas Técnicas para el Control de los Medios Electrónicos de Comunicación.

En nuestra opinión, la presente acta presenta razonablemente la difusión/audiencia registrada por este medio electrónico.

ADVERTENCIA:

El trabajo de OJDinteractiva, la división de INFORMACIÓN Y CONTROL DE PUBLICACIONES S.A (INTROL) se limita a la realización de pruebas para la revisión de los datos de recuento suministrados por el editor con la finalidad de expresar una opinión sobre la razonabilidad de dichos datos de acuerdo con las Normas Técnicas para el control de los MEC.

Por tanto, INTROL no acepta responsabilidad alguna por las inexactitudes o errores que puedan existir en los datos de recuento. Tampoco acepta ninguna responsabilidad por la falsedad en los datos de recuento recibidos del editor, ni por otros datos de medición que no están incluidos en el análisis.

Mayo - 2024

OJDinteractiva