



## INFORMACION Y CONTROL DE PUBLICACIONES, S.A.

Velázquez, 46, 1º Drcha - Tel. 91 435 00 32 Fax 91 435 96 05 - 28001 - MADRID  
 Entença, 218 Entr. 7 - Tel 93 439 24 18 Fax 93 419 25 34 - 08029 - BARCELONA

**Título:** HUELVA INFORMACION  
**URL Primaria:** http://www.huelvainformacion.es  
**Editor:** Federico Joly y Cía, S.L.  
**Domicilio:** Rioja, 14  
**Ciudad:** 41001 SEVILLA  
**Teléfono:** 954 50 62 00  
**Fax:**  
**E-mail:**  
**Clasificación:** Noticias e Información  
**Sub-Clasificación:** Noticias globales y actualidad

Joly digital  
**huelvainformacion.es**

### 1. Cifras totales y promedios (Nacional e Internacional)

MES - AÑO	NAVEGADORES UNICOS	VISITAS	PAGINAS
Abril - 2020	642.338	2.460.827	6.273.360
<b>PROMEDIO DIARIO</b>	<b>53.811</b>	<b>82.028</b>	<b>209.112</b>
<b>PROMEDIO LUNES-VIERNES</b>	53.393	81.062	201.035
<b>PROMEDIO SABADO-DOMINGO</b>	54.960	84.682	231.323
<b>PAGINAS / VISITAS</b>	2,55		
<b>DURACION MEDIA VISITAS</b>	0:03:04		
<b>DURACION MEDIA PAGINAS</b>	0:01:59		

### 2. Secciones (Nacional e Internacional)

	PAGINAS	%
<b>HOME</b>	1.189.790	18.97 %
<b>RESTO</b>	5.083.570	81.03 %

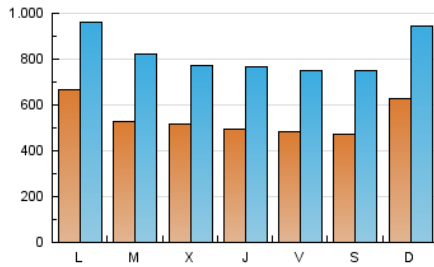
### 3. Por día del mes (Nacional e Internacional)

Día	N. únicos	Visitas	Páginas	Día	N. únicos	Visitas	Páginas	Día	N. únicos	Visitas	Páginas
1	59.000	88.873	244.372	11	56.600	85.557	282.522	21	53.402	80.559	181.203
2	61.946	91.826	256.730	12	67.285	101.581	238.137	22	39.739	61.200	135.319
3	42.764	66.907	177.655	13	58.247	86.515	179.397	23	40.512	64.494	164.319
4	38.735	67.869	155.131	14	55.218	87.785	189.865	24	42.379	61.095	180.219
5	55.176	84.250	183.949	15	45.751	70.401	157.324	25	45.662	70.922	162.401
6	59.601	88.782	185.172	16	48.930	73.853	158.624	26	70.209	103.878	429.679
7	52.539	88.424	281.312	17	49.998	75.212	194.191	27	91.056	127.442	295.173
8	61.865	95.005	258.053	18	47.532	76.018	176.584	28	49.408	72.647	167.364
9	47.071	77.989	232.536	19	58.484	87.382	222.179	29	50.789	70.487	161.833
10	58.382	96.038	273.092	20	56.678	81.836	183.785	30	49.380	76.000	165.240

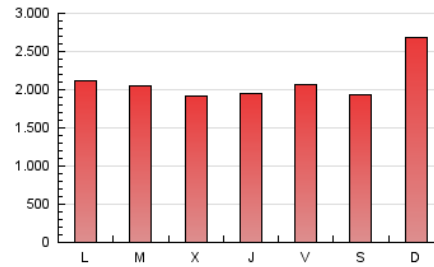
4. Gráficas (Nacional e Internacional)

4.1 Por día de la semana (promedio)

N. únicos / Visitas (x 100)

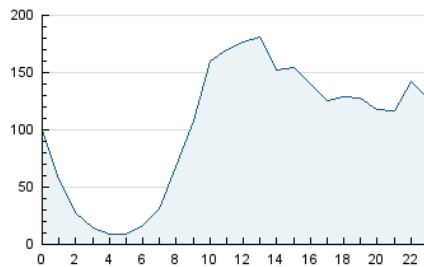


Páginas (x 100)

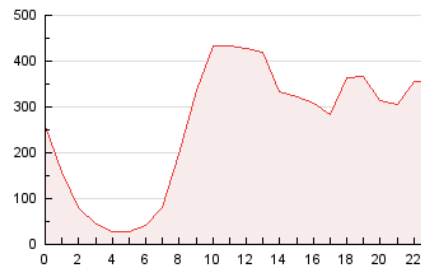


4.2 Por franja horaria (promedio)

Visitas (x 1000)

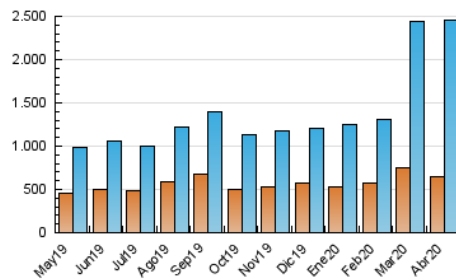


Páginas (x 1000)

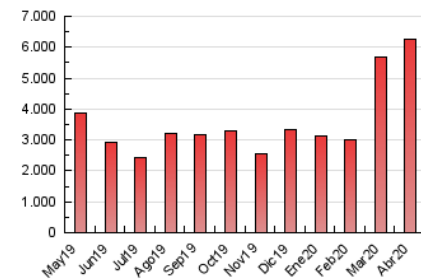


4.3 Por meses

N. únicos / Visitas (x 1000)



Páginas (x 1000)





## INFORMACION Y CONTROL DE PUBLICACIONES, S.A.

Velázquez, 46, 1º Drcha - Tel. 91 435 00 32 Fax 91 435 96 05 - 28001 - MADRID  
 Entença, 218 Entr. 7 - Tel 93 439 24 18 Fax 93 419 25 34 - 08029 - BARCELONA

### Anexo - Tráfico Nacional

**Título:** HUELVA INFORMACION  
**URL Primaria:** http://www.huelvainformacion.es  
**Editor:** Federico Joly y Cía, S.L.  
**Domicilio:** Rioja, 14  
**Ciudad:** 41001 SEVILLA  
**Teléfono:** 954 50 62 00  
**Fax:**  
**E-mail:**  
**Clasificación:** Noticias e Información  
**Sub-Clasificación:** Noticias globales y actualidad

Joly digital  
 huelvainformacion.es

#### 1. Cifras totales y promedios (Nacional)

MES - AÑO	NAVEGADORES UNICOS	VISITAS	PAGINAS
Abril - 2020	615.521	2.415.186	6.159.986
<b>PROMEDIO DIARIO</b>	<b>52.596</b>	<b>80.506</b>	<b>205.333</b>
<b>PROMEDIO LUNES-VIERNES</b>	<b>52.156</b>	<b>79.514</b>	<b>197.182</b>
<b>PROMEDIO SABADO-DOMINGO</b>	<b>53.806</b>	<b>83.236</b>	<b>227.747</b>
<b>PAGINAS / VISITAS</b>	<b>2,55</b>		
<b>DURACION MEDIA VISITAS</b>	<b>0:03:01</b>		
<b>DURACION MEDIA PAGINAS</b>	<b>0:01:57</b>		

#### 2. Secciones (Nacional)

	PAGINAS	%
<b>HOME</b>	1.169.242	18.98 %
<b>RESTO</b>	4.990.744	81.02 %

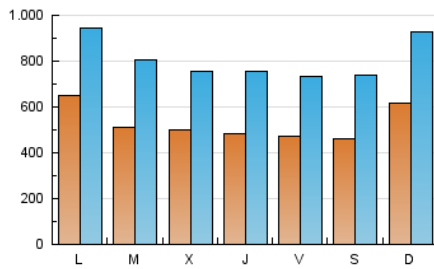
#### 3. Por día del mes (Nacional)

Día	N. únicos	Visitas	Páginas	Día	N. únicos	Visitas	Páginas	Día	N. únicos	Visitas	Páginas
1	57.786	87.204	239.886	11	55.328	84.109	278.563	21	52.050	79.000	177.654
2	60.316	89.865	252.001	12	65.970	99.741	233.593	22	38.678	59.984	132.506
3	41.565	65.439	173.684	13	56.713	84.512	175.245	23	39.630	63.302	160.881
4	37.709	66.580	152.462	14	53.967	86.051	185.856	24	41.253	59.870	176.831
5	53.645	82.611	180.628	15	44.501	68.876	154.301	25	44.769	69.680	159.821
6	58.163	86.954	181.565	16	47.734	72.417	155.473	26	68.951	102.297	424.488
7	51.250	86.731	276.763	17	48.872	73.810	190.709	27	89.363	125.409	290.360
8	60.726	93.347	252.522	18	46.594	74.781	173.674	28	48.232	71.300	163.653
9	46.139	76.684	229.012	19	57.484	86.085	218.743	29	49.602	69.134	158.136
10	57.289	94.576	269.057	20	55.367	80.344	180.317	30	48.231	74.493	161.602

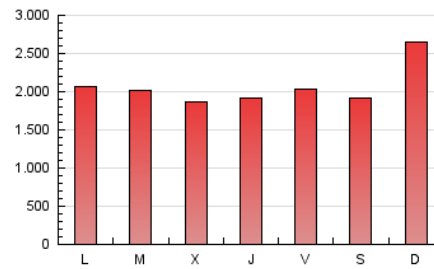
#### 4. Gráficas (Nacional)

##### 4.1 Por día de la semana (promedio)

N. únicos / Visitas (x 100)

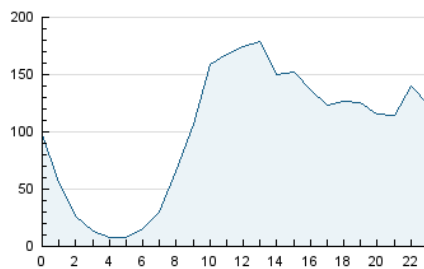


Páginas (x 100)

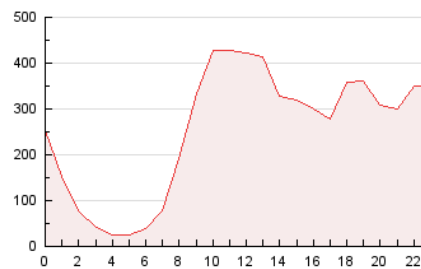


##### 4.2 Por franja horaria (promedio)

Visitas (x 1000)

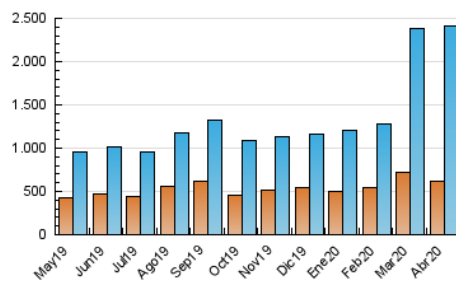


Páginas (x 1000)

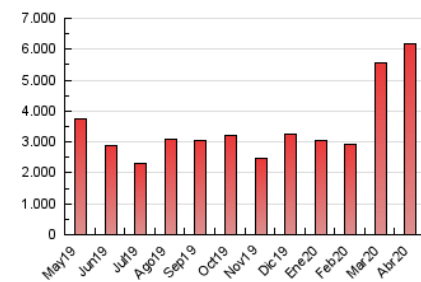


##### 4.3 Por meses

N. únicos / Visitas (x 1000)



Páginas (x 1000)



## 5. Observaciones

Este Medio Electrónico de Comunicación ha sido medido por la herramienta Google Analytics de Google

## 6. Definiciones básicas (Para más información ver Normas Técnicas para el Control de los Medios Electrónicos de Comunicación)

### Página Vista:

Conjunto de ficheros enviado a un usuario como resultado de una petición del mismo recibida por el servidor. Cuando la página está formada por varios marcos (frames), el conjunto de los mismos tendrá, a efectos de cómputo, la consideración de una página unitaria.

### Visita:

Una secuencia ininterrumpida de páginas servidas a un usuario válido. Si dicho usuario no realiza peticiones de páginas en un periodo de tiempo (30 min) la siguiente petición constituirá el inicio de una nueva visita.

### Navegador Único:

Total de combinaciones únicas de una dirección IP y un identificador adicional. Los medios pueden utilizar cookies o el Identificador de Alta de registro.

### Duración Página Vista:

Tiempo acumulado en segundos de todas las páginas vistas (en visitas de dos o más páginas vistas), dividido por el número total de páginas vistas.

### Duración Visita:

Tiempo en segundos de todas las visitas de dos o más páginas vistas, dividido por el número total de visitas de dos o más páginas vistas.

### Tráfico nacional:

Audiencia/difusión correspondiente a España medida en base a los datos de las direcciones IP registradas por el sistema de medición.

## 7. Opinión

De OJDinteractiva, la división de INFORMACIÓN Y CONTROL DE PUBLICACIONES S.A.:

Hemos examinado la información facilitada por el editor del medio electrónico para el periodo que comprende la presente certificación.

Nuestro examen se ha realizado de acuerdo con las normas y procedimientos establecidos en las Normas Técnicas para el Control de los Medios Electrónicos de Comunicación.

En nuestra opinión, la presente acta presenta razonablemente la difusión/audiencia registrada por este medio electrónico.

### ADVERTENCIA:

El trabajo de OJDinteractiva, la división de INFORMACIÓN Y CONTROL DE PUBLICACIONES S.A (INTROL) se limita a la realización de pruebas para la revisión de los datos de recuento suministrados por el editor con la finalidad de expresar una opinión sobre la razonabilidad de dichos datos de acuerdo con las Normas Técnicas para el control de los MEC.

Por tanto, INTROL no acepta responsabilidad alguna por las inexactitudes o errores que puedan existir en los datos de recuento. Tampoco acepta ninguna responsabilidad por la falsedad en los datos de recuento recibidos del editor, ni por otros datos de medición que no están incluidos en el análisis.

Mayo - 2020

OJDinteractiva