



INFORMACION Y CONTROL DE PUBLICACIONES, S.A.

Velázquez, 46, 1º Drcha - Tel. 91 435 00 32 Fax 91 435 96 05 - 28001 - MADRID
Entença, 218 Entr. 7 - Tel 93 439 24 18 Fax 93 419 25 34 - 08029 - BARCELONA

Título: HUELVA INFORMACION
URL Primaria: http://www.huelvainformacion.es
Editor: Federico Joly y Cía, S.L.
Domicilio: Rioja, 14
Ciudad: 41001 SEVILLA
Teléfono: 954 50 62 00
Fax:
E-mail:
Clasificación: Noticias e Información
Sub-Clasificación: Noticias globales y actualidad

Huelva Información

1. Cifras totales y promedios (Nacional e Internacional)

MES - AÑO	NAVEGADORES UNICOS	VISITAS	PAGINAS
Febrero - 2021	670.935	2.330.468	5.481.398
PROMEDIO DIARIO	55.689	83.231	195.764
PROMEDIO LUNES-VIERNES	58.422	87.849	199.543
PROMEDIO SABADO-DOMINGO	48.854	71.685	186.317
PAGINAS / VISITAS	2,35		
DURACION MEDIA VISITAS	0:03:30		
DURACION MEDIA PAGINAS	0:02:35		

2. Secciones (Nacional e Internacional)

	PAGINAS	%
HOME	1.102.375	20.11 %
RESTO	4.379.023	79.89 %

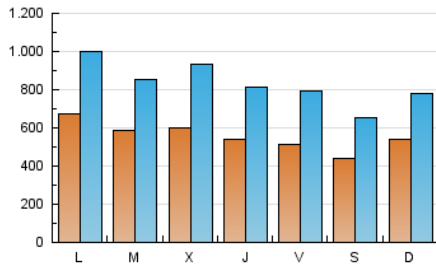
3. Por día del mes (Nacional e Internacional)

Día	N. únicos	Visitas	Páginas	Día	N. únicos	Visitas	Páginas	Día	N. únicos	Visitas	Páginas
1	71.618	108.970	241.903	11	58.911	83.511	181.385	21	57.609	82.891	198.553
2	61.758	96.640	228.324	12	66.393	101.856	236.829	22	57.784	79.157	181.689
3	58.668	91.848	201.744	13	51.371	79.453	282.550	23	62.466	85.857	194.042
4	53.306	81.501	189.821	14	61.749	89.988	248.573	24	56.876	83.429	188.954
5	47.547	77.665	175.519	15	85.451	122.853	261.891	25	44.879	66.625	162.591
6	43.866	65.140	144.852	16	56.502	78.973	178.044	26	43.531	66.043	156.451
7	52.534	75.400	168.492	17	61.594	99.455	199.764	27	39.088	55.928	130.385
8	54.950	89.450	220.556	18	60.098	92.764	216.400	28	43.316	63.696	173.817
9	54.509	80.570	190.976	19	48.546	70.642	168.388				
10	63.062	99.176	215.590	20	41.299	60.987	143.315				

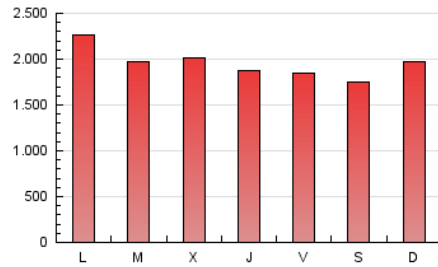
4. Gráficas (Nacional e Internacional)

4.1 Por día de la semana (promedio)

N. únicos / Visitas (x 100)

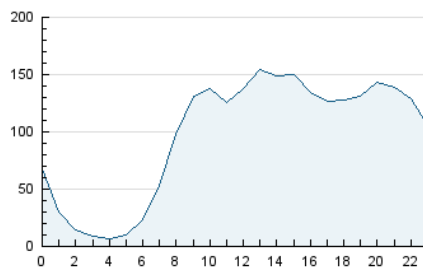


Páginas (x 100)

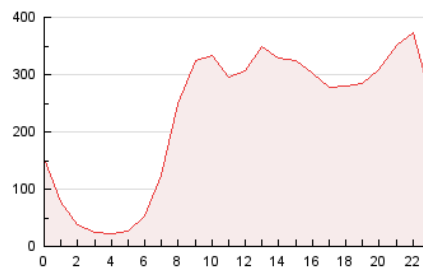


4.2 Por franja horaria (promedio)

Visitas (x 1000)

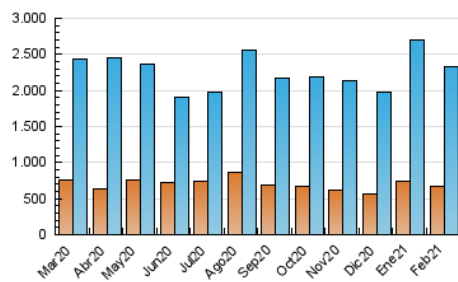


Páginas (x 1000)

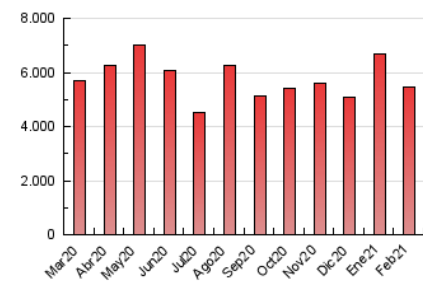


4.3 Por meses

N. únicos / Visitas (x 1000)



Páginas (x 1000)





INFORMACION Y CONTROL DE PUBLICACIONES, S.A.

Velázquez, 46, 1º Drcha - Tel. 91 435 00 32 Fax 91 435 96 05 - 28001 - MADRID
Entença, 218 Entr. 7 - Tel 93 439 24 18 Fax 93 419 25 34 - 08029 - BARCELONA

Anexo - Tráfico Nacional

Título: HUELVA INFORMACION
URL Primaria: http://www.huelvainformacion.es
Editor: Federico Joly y Cía, S.L.
Domicilio: Rioja, 14
Ciudad: 41001 SEVILLA
Teléfono: 954 50 62 00
Fax:
E-mail:
Clasificación: Noticias e Información
Sub-Clasificación: Noticias globales y actualidad

Huelva Información

1. Cifras totales y promedios (Nacional)

MES - AÑO	NAVEGADORES UNICOS	VISITAS	PAGINAS
Febrero - 2021	636.639	2.274.515	5.354.443
PROMEDIO DIARIO	54.082	81.233	191.230
PROMEDIO LUNES-VIERNES	56.693	85.702	194.808
PROMEDIO SABADO-DOMINGO	47.552	70.060	182.285
PAGINAS / VISITAS	2,35		
DURACION MEDIA VISITAS	0:03:27		
DURACION MEDIA PAGINAS	0:02:33		

2. Secciones (Nacional)

	PAGINAS	%
HOME	1.082.685	20.22 %
RESTO	4.271.758	79.78 %

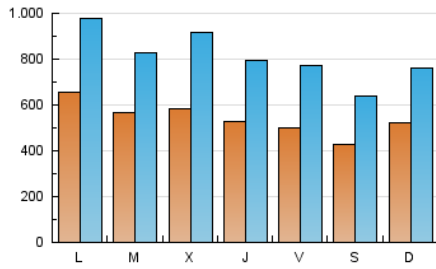
3. Por día del mes (Nacional)

Día	N. únicos	Visitas	Páginas	Día	N. únicos	Visitas	Páginas	Día	N. únicos	Visitas	Páginas
1	69.794	106.717	236.929	11	57.331	81.645	177.032	21	56.240	81.099	194.603
2	58.807	92.410	221.256	12	64.937	100.005	232.489	22	56.025	77.085	176.763
3	56.985	89.881	197.436	13	50.031	77.820	278.059	23	60.701	83.770	189.594
4	52.027	79.843	185.765	14	60.184	88.092	243.853	24	55.371	81.507	184.408
5	46.195	75.815	171.296	15	83.060	120.077	256.390	25	43.319	64.680	158.156
6	42.639	63.665	141.131	16	54.770	76.908	173.857	26	41.993	64.099	152.058
7	51.138	73.685	163.913	17	59.752	97.265	195.247	27	37.853	54.471	126.766
8	53.312	87.374	214.791	18	58.382	90.604	211.363	28	42.177	62.169	170.156
9	52.666	78.557	186.107	19	46.968	68.736	164.300				
10	61.470	97.058	210.929	20	40.157	59.478	139.796				

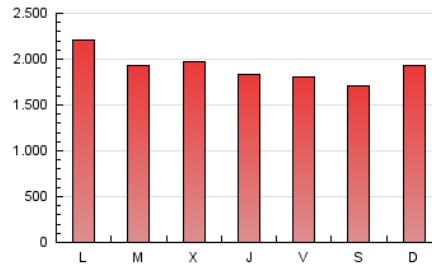
4. Gráficas (Nacional)

4.1 Por día de la semana (promedio)

N. únicos / Visitas (x 100)

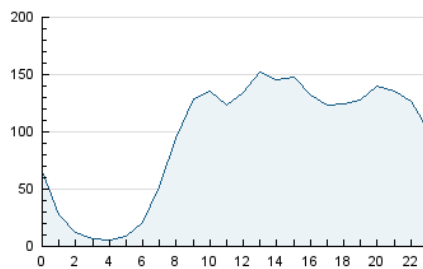


Páginas (x 100)

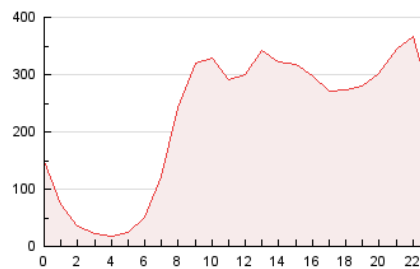


4.2 Por franja horaria (promedio)

Visitas (x 1000)

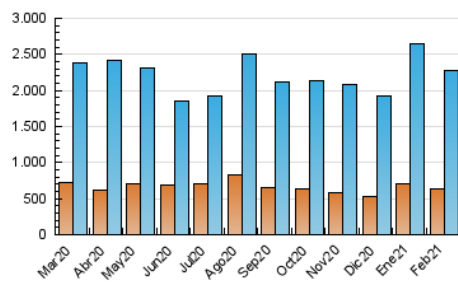


Páginas (x 1000)

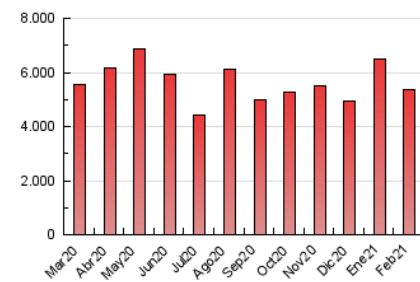


4.3 Por meses

N. únicos / Visitas (x 1000)



Páginas (x 1000)



5. Observaciones

Este Medio Electrónico de Comunicación ha sido medido por la herramienta Google Analytics de Google

6. Definiciones básicas (Para más información ver Normas Técnicas para el Control de los Medios Electrónicos de Comunicación)

Página Vista:

Conjunto de ficheros enviado a un usuario como resultado de una petición del mismo recibida por el servidor. Cuando la página está formada por varios marcos (frames), el conjunto de los mismos tendrá, a efectos de cómputo, la consideración de una página unitaria.

Visita:

Una secuencia ininterrumpida de páginas servidas a un usuario válido. Si dicho usuario no realiza peticiones de páginas en un periodo de tiempo (30 min) la siguiente petición constituirá el inicio de una nueva visita.

Navegador Único:

Total de combinaciones únicas de una dirección IP y un identificador adicional. Los medios pueden utilizar cookies o el Identificador de Alta de registro.

Duración Página Vista:

Tiempo acumulado en segundos de todas las páginas vistas (en visitas de dos o más páginas vistas), dividido por el número total de páginas vistas.

Duración Visita:

Tiempo en segundos de todas las visitas de dos o más páginas vistas, dividido por el número total de visitas de dos o más páginas vistas.

Tráfico nacional:

Audiencia/difusión correspondiente a España medida en base a los datos de las direcciones IP registradas por el sistema de medición.

7. Opinión

De OJDinteractiva, la división de INFORMACIÓN Y CONTROL DE PUBLICACIONES S.A.:

Hemos examinado la información facilitada por el editor del medio electrónico para el periodo que comprende la presente certificación.

Nuestro examen se ha realizado de acuerdo con las normas y procedimientos establecidos en las Normas Técnicas para el Control de los Medios Electrónicos de Comunicación.

En nuestra opinión, la presente acta presenta razonablemente la difusión/audiencia registrada por este medio electrónico.

ADVERTENCIA:

El trabajo de OJDinteractiva, la división de INFORMACIÓN Y CONTROL DE PUBLICACIONES S.A (INTROL) se limita a la realización de pruebas para la revisión de los datos de recuento suministrados por el editor con la finalidad de expresar una opinión sobre la razonabilidad de dichos datos de acuerdo con las Normas Técnicas para el control de los MEC.

Por tanto, INTROL no acepta responsabilidad alguna por las inexactitudes o errores que puedan existir en los datos de recuento. Tampoco acepta ninguna responsabilidad por la falsedad en los datos de recuento recibidos del editor, ni por otros datos de medición que no están incluidos en el análisis.

Marzo - 2021

OJDinteractiva