



INFORMACION Y CONTROL DE PUBLICACIONES, S.A.

Velázquez, 46, 1ª Drcha - Tel. 91 435 00 32 Fax 91 435 96 05 - 28001 - MADRID
Av. Diagonal 497, 5a planta - Tel 93 439 24 18 Fax 93 419 25 34 - 08029 - BARCELONA

Título: HUELVA INFORMACION
URL Primaria: http://www.huelvainformacion.es
Editor: Federico Joly y Cía, S.L.
Domicilio: Rioja, 14
Ciudad: 41001 SEVILLA
Teléfono: 954 50 62 00
Fax:
E-mail:
Clasificación: Noticias e Información
Sub-Clasificación: Noticias globales y actualidad

Huelva Información

1. Cifras totales y promedios (Nacional e Internacional)

MES - AÑO	NAVEGADORES UNICOS	VISITAS	PAGINAS
Enero - 2026	1.621.944	3.811.133	9.182.885
PROMEDIO DIARIO	95.065	121.907	296.229
PROMEDIO LUNES-VIERNES	101.669	130.695	326.421
PROMEDIO SABADO-DOMINGO	78.920	100.427	222.428
PAGINAS / VISITAS	2,43		
DURACION MEDIA VISITAS	0:02:08		
TIEMPO INTERACCIÓN MEDIO	0:01:11		

2. Secciones (Nacional e Internacional)

	PAGINAS	%
HOME	680.363	7.41 %
RESTO	8.502.748	92.59 %

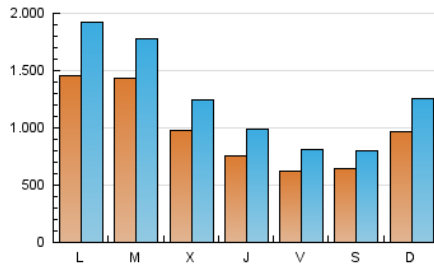
3. Por día del mes (Nacional e Internacional)

Día	N. únicos	Visitas	Páginas	Día	N. únicos	Visitas	Páginas	Día	N. únicos	Visitas	Páginas
1	80.905	104.764	345.421	11	73.104	97.132	162.390	21	184.010	227.534	402.156
2	64.164	85.286	192.088	12	72.895	92.036	160.909	22	89.949	118.900	1.090.286
3	55.970	70.903	143.273	13	76.640	93.074	166.494	23	51.001	67.851	269.707
4	100.900	131.432	239.285	14	67.011	85.458	163.371	24	58.123	76.970	274.059
5	143.004	175.917	331.487	15	60.554	78.947	151.644	25	87.699	116.267	262.306
6	71.261	87.761	220.800	16	57.326	69.367	166.794	26	174.895	216.327	361.183
7	65.182	82.867	179.027	17	71.314	85.475	175.377	27	122.807	154.181	273.159
8	77.061	99.613	168.080	18	127.093	158.179	450.773	28	74.766	100.340	214.177
9	71.406	94.007	143.291	19	191.536	286.762	777.194	29	69.379	92.326	380.294
10	58.432	71.745	124.055	20	302.606	374.795	606.823	30	68.365	87.172	416.875
								31	77.643	95.736	170.333

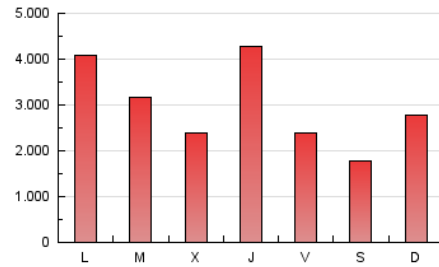
4. Gráficas (Nacional e Internacional)

4.1 Por día de la semana (promedio)

N. únicos / Visitas (x 100)



Páginas (x 100)

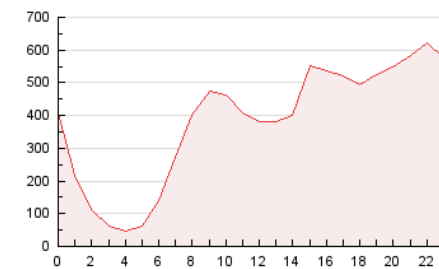


4.2 Por franja horaria (promedio)

Visitas_ (x 1000)

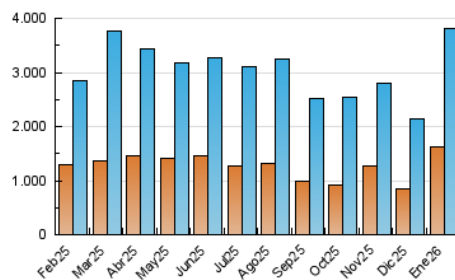


Páginas (x 1000)

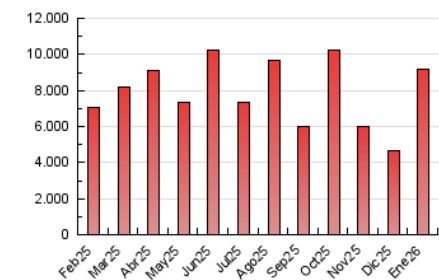


4.3 Por meses

N. únicos / Visitas (x 1000)



Páginas (x 1000)





INFORMACION Y CONTROL DE PUBLICACIONES, S.A.

Velázquez, 46, 1ª Drcha - Tel. 91 435 00 32 Fax 91 435 96 05 - 28001 - MADRID
Av. Diagonal 497, 5a planta - Tel 93 439 24 18 Fax 93 419 25 34 - 08029 - BARCELONA

Anexo - Tráfico Nacional

Título: HUELVA INFORMACION
URL Primaria: http://www.huelvainformacion.es
Editor: Federico Joly y Cía, S.L.
Domicilio: Rioja, 14
Ciudad: 41001 SEVILLA
Teléfono: 954 50 62 00
Fax:
E-mail:
Clasificación: Noticias e Información
Sub-Clasificación: Noticias globales y actualidad

Huelva Información

1. Cifras totales y promedios (Nacional)

MES - AÑO	NAVEGADORES UNICOS	VISITAS	PAGINAS
Enero - 2026	1.510.601	3.668.639	8.950.383
PROMEDIO DIARIO	91.159	117.779	288.722
PROMEDIO LUNES-VIERNES	97.450	126.267	318.194
PROMEDIO SABADO-DOMINGO	75.781	97.033	216.678
PAGINAS / VISITAS	2,45		
DURACION MEDIA VISITAS	0:02:10		
TIEMPO INTERACCIÓN MEDIO	0:01:15		

2. Secciones (Nacional)

	PAGINAS	%
HOME	663.818	7.42 %
RESTO	8.286.565	92.58 %

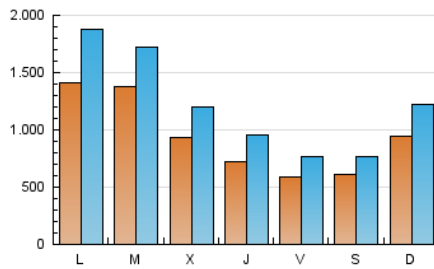
3. Por día del mes (Nacional)

Día	N. únicos	Visitas	Páginas	Día	N. únicos	Visitas	Páginas	Día	N. únicos	Visitas	Páginas
1	76.980	100.262	338.181	11	69.865	93.545	156.799	21	177.904	221.064	391.322
2	60.571	81.625	185.262	12	68.970	88.435	155.482	22	85.975	114.578	1.072.287
3	52.813	67.665	139.023	13	73.420	89.567	161.287	23	47.000	63.665	261.343
4	97.828	127.128	234.164	14	63.576	82.221	158.727	24	55.275	73.927	267.381
5	139.100	171.822	325.043	15	57.099	75.381	146.849	25	84.319	112.177	255.151
6	68.106	85.093	215.034	16	54.129	66.194	162.035	26	171.109	211.875	354.898
7	62.085	80.018	174.049	17	68.266	82.563	170.536	27	118.734	150.596	266.655
8	73.428	95.812	162.573	18	123.608	154.467	442.982	28	71.472	96.029	208.458
9	67.924	89.827	138.837	19	183.425	277.821	755.285	29	65.775	89.023	369.697
10	55.438	68.923	119.108	20	292.008	363.796	588.665	30	65.104	83.165	408.309
								31	74.619	92.900	164.961

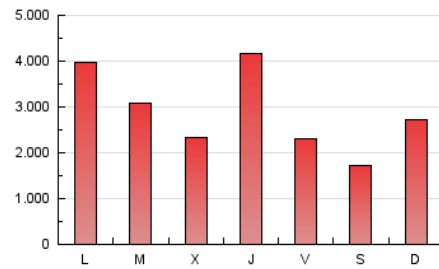
4. Gráficas (Nacional)

4.1 Por día de la semana (promedio)

N. únicos / Visitas (x 100)



Páginas (x 100)

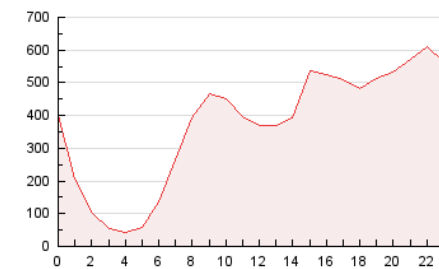


4.2 Por franja horaria (promedio)

Visitas_ (x 1000)

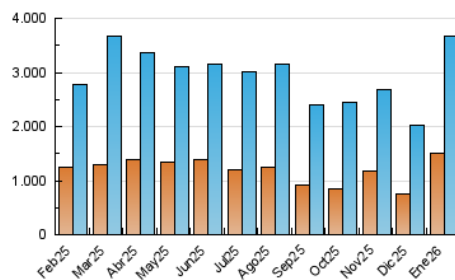


Páginas (x 1000)

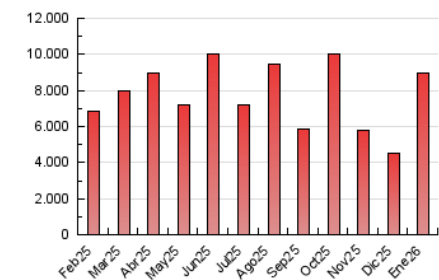


4.3 Por meses

N. únicos / Visitas (x 1000)



Páginas (x 1000)



5. Observaciones

Este Medio Electrónico de Comunicación ha sido medido por la herramienta Google Analytics de Google (GA4).

6. Definiciones básicas (Para más información ver Normas Técnicas para el Control de los Medios Electrónicos de Comunicación)

Página Vista:

Conjunto de ficheros enviado a un usuario como resultado de una petición del mismo recibida por el servidor. Cuando la página está formada por varios marcos (frames), el conjunto de los mismos tendrá, a efectos de cómputo, la consideración de una página unitaria.

Visita:

Una secuencia ininterrumpida de páginas servidas a un usuario válido. Si dicho usuario no realiza peticiones de páginas en un periodo de tiempo (30 min) la siguiente petición constituirá el inicio de una nueva visita.

Navegador Único:

Total de combinaciones únicas de una dirección IP y un identificador adicional. Los medios pueden utilizar cookies o el Identificador de Alta de registro.

Duración Página Vista:

Tiempo acumulado en segundos de todas las páginas vistas (en visitas de dos o más páginas vistas), dividido por el número total de páginas vistas.

Duración Visita:

Tiempo en segundos de todas las visitas de dos o más páginas vistas, dividido por el número total de visitas de dos o más páginas vistas.

Tráfico nacional:

Audiencia/difusión correspondiente a España medida en base a los datos de las direcciones IP registradas por el sistema de medición.

7. Opinión

De OJDinteractiva, la división de INFORMACIÓN Y CONTROL DE PUBLICACIONES S.A.:

Hemos examinado la información facilitada por el editor del medio electrónico para el periodo que comprende la presente certificación.

Nuestro examen se ha realizado de acuerdo con las normas y procedimientos establecidos en las Normas Técnicas para el Control de los Medios Electrónicos de Comunicación.

En nuestra opinión, la presente acta presenta razonablemente la difusión/audiencia registrada por este medio electrónico.

ADVERTENCIA:

El trabajo de OJDinteractiva, la división de INFORMACIÓN Y CONTROL DE PUBLICACIONES S.A (INTROL) se limita a la realización de pruebas para la revisión de los datos de recuento suministrados por el editor con la finalidad de expresar una opinión sobre la razonabilidad de dichos datos de acuerdo con las Normas Técnicas para el control de los MEC.

Por tanto, INTROL no acepta responsabilidad alguna por las inexactitudes o errores que puedan existir en los datos de recuento. Tampoco acepta ninguna responsabilidad por la falsedad en los datos de recuento recibidos del editor, ni por otros datos de medición que no están incluidos en el análisis.

Febrero - 2026

OJDinteractiva