



INFORMACION Y CONTROL DE PUBLICACIONES, S.A.

Velázquez, 46, 1º Drcha - Tel. 91 435 00 32 Fax 91 435 96 05 - 28001 - MADRID
 Entença, 218 Entr. 7 - Tel 93 439 24 18 Fax 93 419 25 34 - 08029 - BARCELONA

Título: HUELVA INFORMACION
URL Primaria: http://www.huelvainformacion.es
Editor: Federico Joly y Cía, S.L.
Domicilio: Rioja, 14
Ciudad: 41001 SEVILLA
Teléfono: 954 50 62 00
Fax:
E-mail:
Clasificación: Noticias e Información
Sub-Clasificación: Noticias globales y actualidad

Huelva Información

1. Cifras totales y promedios (Nacional e Internacional)

MES - AÑO	NAVEGADORES UNICOS	VISITAS	PAGINAS
Enero - 2021	748.359	2.707.437	6.665.165
PROMEDIO DIARIO	56.970	87.337	215.005
PROMEDIO LUNES-VIERNES	56.113	86.943	207.500
PROMEDIO SABADO-DOMINGO	58.768	88.163	230.766
PAGINAS / VISITAS	2,46		
DURACION MEDIA VISITAS	0:03:13		
DURACION MEDIA PAGINAS	0:02:12		

2. Secciones (Nacional e Internacional)

	PAGINAS	%
HOME	1.218.147	18.28 %
RESTO	5.447.018	81.72 %

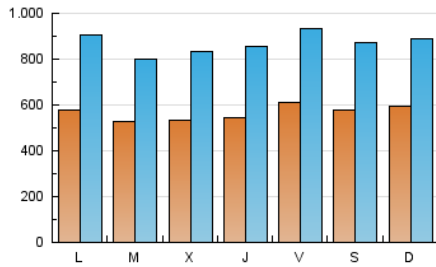
3. Por día del mes (Nacional e Internacional)

Día	N. únicos	Visitas	Páginas	Día	N. únicos	Visitas	Páginas	Día	N. únicos	Visitas	Páginas
1	30.981	44.973	169.086	11	45.881	70.363	180.642	21	67.204	106.145	241.622
2	40.271	56.620	161.944	12	38.520	60.487	158.705	22	60.633	97.380	223.513
3	43.925	63.248	172.660	13	51.528	74.140	171.739	23	61.629	91.200	224.761
4	57.380	87.015	212.077	14	51.972	85.527	175.911	24	69.989	103.795	285.771
5	57.517	81.905	206.685	15	74.108	113.733	246.099	25	70.655	117.091	273.375
6	40.103	60.564	199.523	16	57.531	91.131	208.055	26	66.274	104.818	238.225
7	40.375	61.556	175.989	17	53.919	87.404	234.415	27	60.030	101.276	235.446
8	58.459	90.336	199.449	18	57.994	88.616	209.679	28	57.366	88.652	195.527
9	58.356	92.290	188.458	19	49.720	72.612	179.896	29	80.105	120.509	245.158
10	68.632	100.788	310.336	20	61.578	98.109	219.161	30	71.438	105.226	291.654
								31	61.986	89.928	229.604

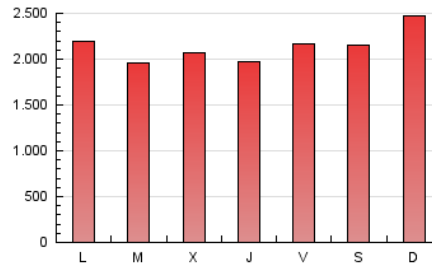
4. Gráficas (Nacional e Internacional)

4.1 Por día de la semana (promedio)

N. únicos / Visitas (x 100)

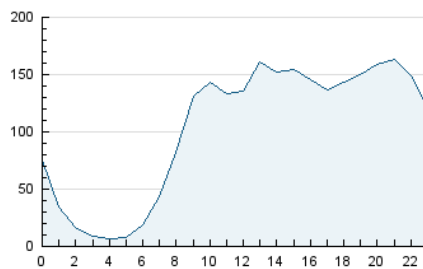


Páginas (x 100)

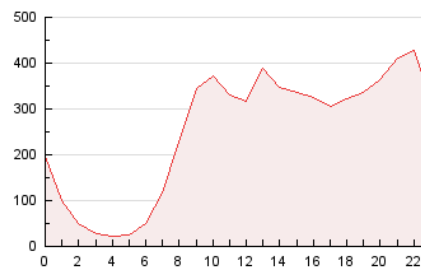


4.2 Por franja horaria (promedio)

Visitas (x 1000)

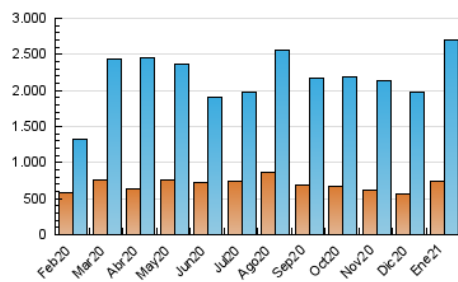


Páginas (x 1000)

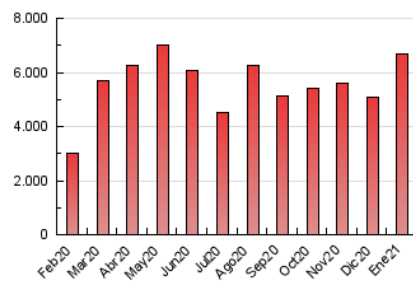


4.3 Por meses

N. únicos / Visitas (x 1000)



Páginas (x 1000)





INFORMACION Y CONTROL DE PUBLICACIONES, S.A.

Velázquez, 46, 1º Drcha - Tel. 91 435 00 32 Fax 91 435 96 05 - 28001 - MADRID
 Entença, 218 Entr. 7 - Tel 93 439 24 18 Fax 93 419 25 34 - 08029 - BARCELONA

Anexo - Tráfico Nacional

Título: HUELVA INFORMACION
URL Primaria: http://www.huelvainformacion.es
Editor: Federico Joly y Cía, S.L.
Domicilio: Rioja, 14
Ciudad: 41001 SEVILLA
Teléfono: 954 50 62 00
Fax:
E-mail:
Clasificación: Noticias e Información
Sub-Clasificación: Noticias globales y actualidad

Huelva Información

1. Cifras totales y promedios (Nacional)

MES - AÑO	NAVEGADORES UNICOS	VISITAS	PAGINAS
Enero - 2021	712.605	2.647.521	6.515.079
PROMEDIO DIARIO	55.445	85.404	210.164
PROMEDIO LUNES-VIERNES	54.567	85.006	202.681
PROMEDIO SABADO-DOMINGO	57.289	86.239	225.879
PAGINAS / VISITAS	2,46		
DURACION MEDIA VISITAS	0:03:10		
DURACION MEDIA PAGINAS	0:02:10		

2. Secciones (Nacional)

	PAGINAS	%
HOME	1.168.830	17.94 %
RESTO	5.346.249	82.06 %

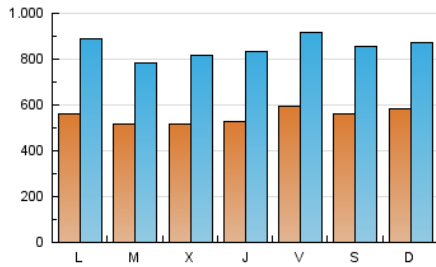
3. Por día del mes (Nacional)

Día	N. únicos	Visitas	Páginas	Día	N. únicos	Visitas	Páginas	Día	N. únicos	Visitas	Páginas
1	30.275	43.982	166.255	11	44.500	68.414	175.502	21	64.651	103.267	235.035
2	39.149	55.287	158.370	12	37.320	58.757	154.069	22	58.877	95.364	218.354
3	42.373	61.463	167.984	13	50.258	72.521	167.889	23	59.894	89.192	219.823
4	55.801	85.073	207.112	14	50.564	83.798	172.409	24	68.587	101.580	279.856
5	56.030	80.044	201.891	15	72.485	111.848	241.720	25	68.411	114.387	266.802
6	38.783	58.977	194.762	16	56.324	89.462	203.908	26	64.499	102.716	233.167
7	39.311	60.092	172.219	17	52.482	85.628	229.390	27	58.455	99.276	229.561
8	57.288	88.609	195.099	18	56.484	86.639	204.687	28	55.742	86.584	190.679
9	56.988	90.426	184.040	19	48.516	70.905	175.288	29	78.218	118.218	240.031
10	67.247	98.673	304.767	20	59.447	95.659	213.761	30	69.206	102.598	285.839
								31	60.639	88.082	224.810

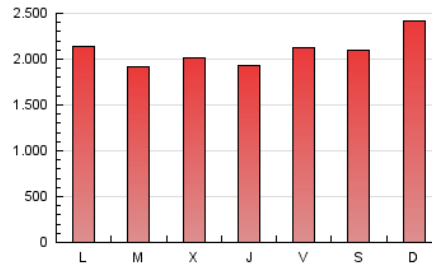
4. Gráficas (Nacional)

4.1 Por día de la semana (promedio)

N. únicos / Visitas (x 100)

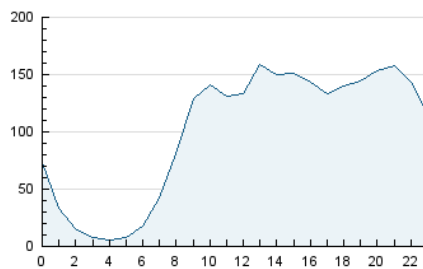


Páginas (x 100)

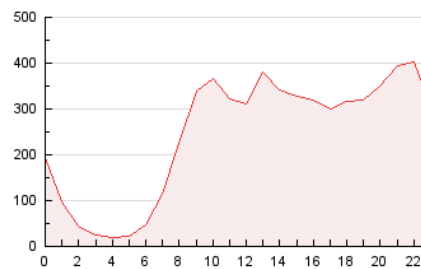


4.2 Por franja horaria (promedio)

Visitas (x 1000)

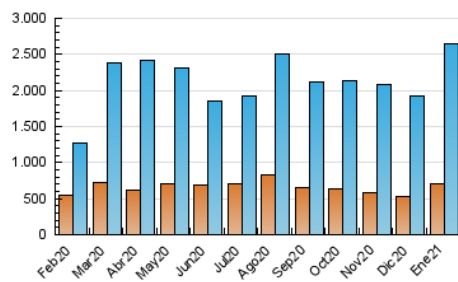


Páginas (x 1000)

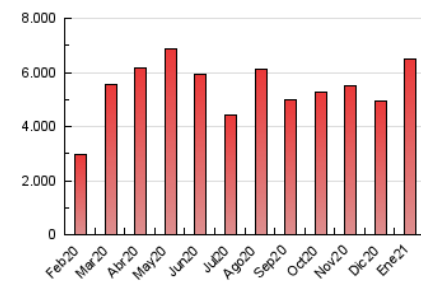


4.3 Por meses

N. únicos / Visitas (x 1000)



Páginas (x 1000)



5. Observaciones

Este Medio Electrónico de Comunicación ha sido medido por la herramienta Google Analytics de Google

6. Definiciones básicas (Para más información ver Normas Técnicas para el Control de los Medios Electrónicos de Comunicación)

Página Vista:

Conjunto de ficheros enviado a un usuario como resultado de una petición del mismo recibida por el servidor. Cuando la página está formada por varios marcos (frames), el conjunto de los mismos tendrá, a efectos de cómputo, la consideración de una página unitaria.

Visita:

Una secuencia ininterrumpida de páginas servidas a un usuario válido. Si dicho usuario no realiza peticiones de páginas en un periodo de tiempo (30 min) la siguiente petición constituirá el inicio de una nueva visita.

Navegador Único:

Total de combinaciones únicas de una dirección IP y un identificador adicional. Los medios pueden utilizar cookies o el Identificador de Alta de registro.

Duración Página Vista:

Tiempo acumulado en segundos de todas las páginas vistas (en visitas de dos o más páginas vistas), dividido por el número total de páginas vistas.

Duración Visita:

Tiempo en segundos de todas las visitas de dos o más páginas vistas, dividido por el número total de visitas de dos o más páginas vistas.

Tráfico nacional:

Audiencia/difusión correspondiente a España medida en base a los datos de las direcciones IP registradas por el sistema de medición.

7. Opinión

De OJDinteractiva, la división de INFORMACIÓN Y CONTROL DE PUBLICACIONES S.A.:

Hemos examinado la información facilitada por el editor del medio electrónico para el periodo que comprende la presente certificación.

Nuestro examen se ha realizado de acuerdo con las normas y procedimientos establecidos en las Normas Técnicas para el Control de los Medios Electrónicos de Comunicación.

En nuestra opinión, la presente acta presenta razonablemente la difusión/audiencia registrada por este medio electrónico.

ADVERTENCIA:

El trabajo de OJDinteractiva, la división de INFORMACIÓN Y CONTROL DE PUBLICACIONES S.A (INTROL) se limita a la realización de pruebas para la revisión de los datos de recuento suministrados por el editor con la finalidad de expresar una opinión sobre la razonabilidad de dichos datos de acuerdo con las Normas Técnicas para el control de los MEC.

Por tanto, INTROL no acepta responsabilidad alguna por las inexactitudes o errores que puedan existir en los datos de recuento. Tampoco acepta ninguna responsabilidad por la falsedad en los datos de recuento recibidos del editor, ni por otros datos de medición que no están incluidos en el análisis.

Febrero - 2021

OJDinteractiva