



INFORMACION Y CONTROL DE PUBLICACIONES, S.A.

Velázquez, 46, 1ª Drcha - Tel. 91 435 00 32 Fax 91 435 96 05 - 28001 - MADRID
Av. Diagonal 497, 5a planta - Tel 93 439 24 18 Fax 93 419 25 34 - 08029 - BARCELONA

Título: DIARIO MALAGA HOY
URL Primaria: http://www.malagahoy.es
Editor: Federico Joly y Cía, S.L.
Domicilio: Rioja, 14
Ciudad: 41001 SEVILLA
Teléfono: 954 50 62 00
Fax:
E-mail:
Clasificación: Noticias e Información
Sub-Clasificación: Noticias globales y actualidad

1. Cifras totales y promedios (Nacional e Internacional)

MES - AÑO	NAVEGADORES UNICOS	VISITAS	PAGINAS
Diciembre - 2025	1.428.212	3.647.049	6.473.665
PROMEDIO DIARIO	90.130	116.977	208.843
PROMEDIO LUNES-VIERNES	85.964	110.046	193.444
PROMEDIO SABADO-DOMINGO	102.105	136.905	253.116
PAGINAS / VISITAS	1,79		
DURACION MEDIA VISITAS	0:02:15		
TIEMPO INTERACCIÓN MEDIO	0:01:25		

2. Secciones (Nacional e Internacional)

	PAGINAS	%
HOME	828.451	12.80 %
RESTO	5.645.688	87.20 %

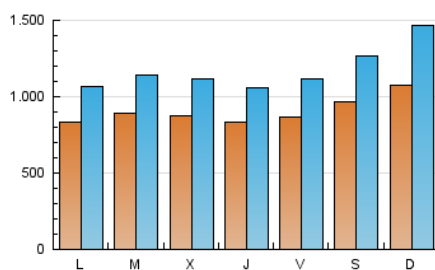
3. Por día del mes (Nacional e Internacional)

Día	N. únicos	Visitas	Páginas	Día	N. únicos	Visitas	Páginas	Día	N. únicos	Visitas	Páginas
1	81.574	103.909	186.302	11	84.956	107.605	167.409	21	93.246	123.508	208.260
2	90.568	114.707	187.665	12	77.572	101.296	159.192	22	101.948	128.932	220.582
3	99.077	128.862	228.556	13	76.628	104.069	173.251	23	74.119	95.624	167.699
4	79.534	101.225	162.392	14	87.695	122.996	433.411	24	83.853	103.905	184.500
5	90.326	115.912	180.287	15	82.930	109.509	287.038	25	70.923	91.180	205.011
6	66.720	86.239	134.794	16	103.913	137.352	237.122	26	75.549	99.581	181.522
7	94.294	122.816	201.643	17	93.817	119.171	197.587	27	165.848	217.783	371.550
8	72.250	92.475	161.884	18	97.066	123.632	207.649	28	154.448	218.261	342.593
9	91.407	113.899	185.445	19	102.220	130.322	199.568	29	77.122	98.960	185.511
10	77.280	97.286	156.175	20	77.961	99.565	159.426	30	86.211	108.602	185.900
								31	82.967	107.117	214.215

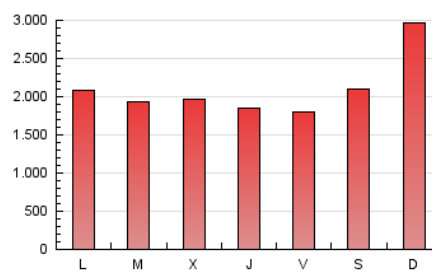
4. Gráficas (Nacional e Internacional)

4.1 Por día de la semana (promedio)

N. únicos / Visitas (x 100)

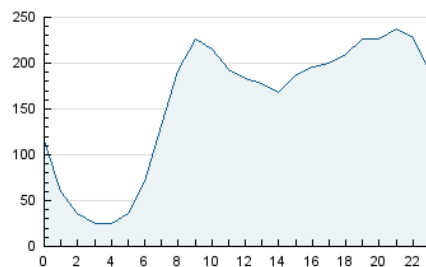


Páginas (x 100)

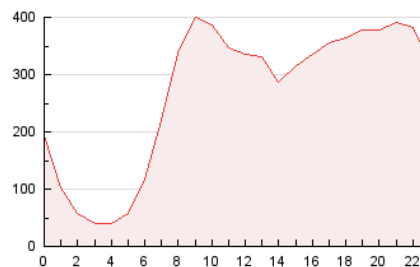


4.2 Por franja horaria (promedio)

Visitas_ (x 1000)

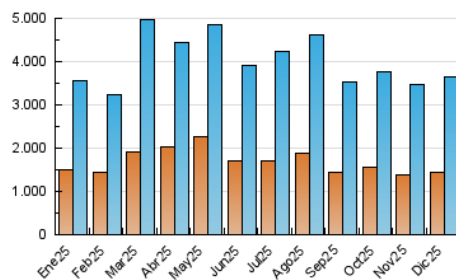


Páginas (x 1000)

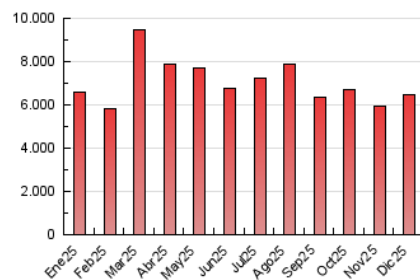


4.3 Por meses

N. únicos / Visitas (x 1000)



Páginas (x 1000)





INFORMACION Y CONTROL DE PUBLICACIONES, S.A.

Velázquez, 46, 1ª Drcha - Tel. 91 435 00 32 Fax 91 435 96 05 - 28001 - MADRID
Av. Diagonal 497, 5a planta - Tel 93 439 24 18 Fax 93 419 25 34 - 08029 - BARCELONA

Anexo - Tráfico Nacional

Título: DIARIO MALAGA HOY
URL Primaria: http://www.malahoy.es
Editor: Federico Joly y Cía, S.L.
Domicilio: Rioja, 14
Ciudad: 41001 SEVILLA
Teléfono: 954 50 62 00
Fax:
E-mail:
Clasificación: Noticias e Información
Sub-Clasificación: Noticias globales y actualidad



1. Cifras totales y promedios (Nacional)

MES - AÑO	NAVEGADORES UNICOS	VISITAS	PAGINAS
Diciembre - 2025	1.286.428	3.446.189	6.182.803
PROMEDIO DIARIO	84.965	111.200	199.445
PROMEDIO LUNES-VIERNES	80.847	104.287	184.240
PROMEDIO SABADO-DOMINGO	96.802	131.075	243.159
PAGINAS / VISITAS	1,79		
DURACION MEDIA VISITAS	0:02:17		
TIEMPO INTERACCIÓN MEDIO	0:01:31		

2. Secciones (Nacional)

	PAGINAS	%
HOME	794.669	12.85 %
RESTO	5.388.134	87.15 %

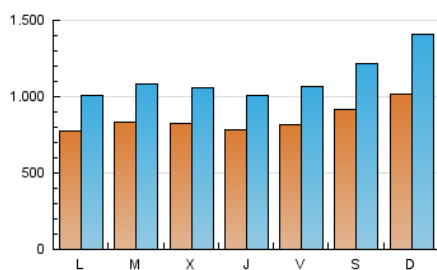
3. Por día del mes (Nacional)

Día	N. únicos	Visitas	Páginas	Día	N. únicos	Visitas	Páginas	Día	N. únicos	Visitas	Páginas
1	76.122	98.026	175.096	11	80.490	102.297	160.777	21	87.933	117.912	199.138
2	84.278	109.011	175.900	12	73.151	96.277	152.806	22	95.334	121.425	209.804
3	93.471	122.025	218.367	13	72.421	99.441	166.328	23	69.140	88.967	159.304
4	75.395	96.927	155.818	14	83.196	118.259	419.290	24	79.284	98.603	175.117
5	85.613	110.537	172.148	15	77.751	102.984	272.536	25	67.118	86.042	196.036
6	62.695	81.569	128.055	16	98.401	131.479	224.574	26	70.627	93.653	172.942
7	89.635	116.621	192.909	17	88.024	113.344	187.906	27	159.675	211.251	360.513
8	66.853	86.708	152.816	18	91.075	117.322	198.175	28	147.163	209.189	328.847
9	86.261	108.493	178.045	19	97.349	124.803	192.749	29	72.216	93.458	176.245
10	72.625	91.975	148.291	20	71.698	94.360	150.195	30	80.623	102.761	176.502
								31	78.285	101.482	205.574

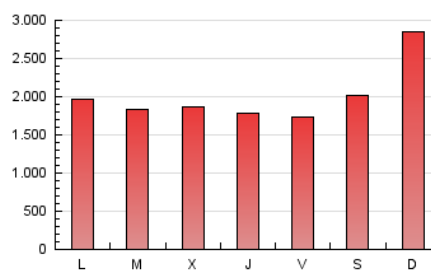
4. Gráficas (Nacional)

4.1 Por día de la semana (promedio)

N. únicos / Visitas (x 100)

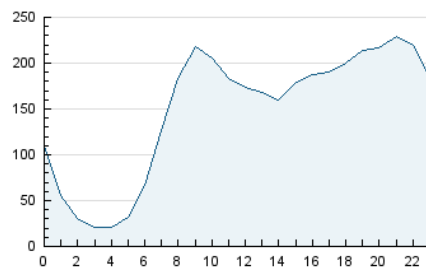


Páginas (x 100)

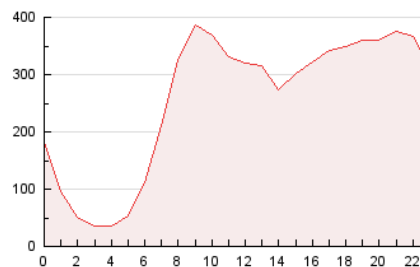


4.2 Por franja horaria (promedio)

Visitas_ (x 1000)

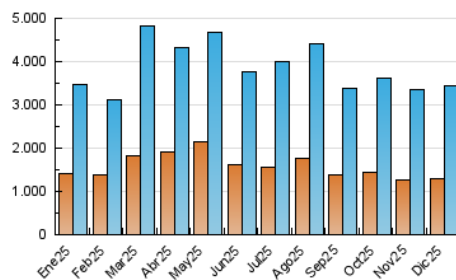


Páginas (x 1000)

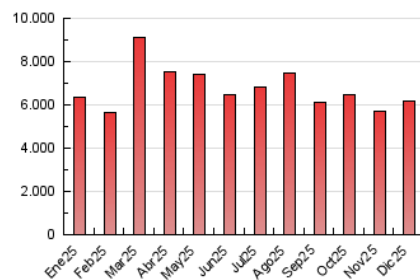


4.3 Por meses

N. únicos / Visitas (x 1000)



Páginas (x 1000)



5. Observaciones

Este Medio Electrónico de Comunicación ha sido medido por la herramienta Google Analytics de Google (GA4).

6. Definiciones básicas (Para más información ver Normas Técnicas para el Control de los Medios Electrónicos de Comunicación)

Página Vista:

Conjunto de ficheros enviado a un usuario como resultado de una petición del mismo recibida por el servidor. Cuando la página está formada por varios marcos (frames), el conjunto de los mismos tendrá, a efectos de cómputo, la consideración de una página unitaria.

Visita:

Una secuencia ininterrumpida de páginas servidas a un usuario válido. Si dicho usuario no realiza peticiones de páginas en un periodo de tiempo (30 min) la siguiente petición constituirá el inicio de una nueva visita.

Navegador Único:

Total de combinaciones únicas de una dirección IP y un identificador adicional. Los medios pueden utilizar cookies o el Identificador de Alta de registro.

Duración Página Vista:

Tiempo acumulado en segundos de todas las páginas vistas (en visitas de dos o más páginas vistas), dividido por el número total de páginas vistas.

Duración Visita:

Tiempo en segundos de todas las visitas de dos o más páginas vistas, dividido por el número total de visitas de dos o más páginas vistas.

Tráfico nacional:

Audiencia/difusión correspondiente a España medida en base a los datos de las direcciones IP registradas por el sistema de medición.

7. Opinión

De OJDinteractiva, la división de INFORMACIÓN Y CONTROL DE PUBLICACIONES S.A.:

Hemos examinado la información facilitada por el editor del medio electrónico para el periodo que comprende la presente certificación.

Nuestro examen se ha realizado de acuerdo con las normas y procedimientos establecidos en las Normas Técnicas para el Control de los Medios Electrónicos de Comunicación.

En nuestra opinión, la presente acta presenta razonablemente la difusión/audiencia registrada por este medio electrónico.

ADVERTENCIA:

El trabajo de OJDinteractiva, la división de INFORMACIÓN Y CONTROL DE PUBLICACIONES S.A (INTROL) se limita a la realización de pruebas para la revisión de los datos de recuento suministrados por el editor con la finalidad de expresar una opinión sobre la razonabilidad de dichos datos de acuerdo con las Normas Técnicas para el control de los MEC.

Por tanto, INTROL no acepta responsabilidad alguna por las inexactitudes o errores que puedan existir en los datos de recuento. Tampoco acepta ninguna responsabilidad por la falsedad en los datos de recuento recibidos del editor, ni por otros datos de medición que no están incluidos en el análisis.

- 2025

OJDinteractiva