



INFORMACION Y CONTROL DE PUBLICACIONES, S.A.

Velázquez, 46, 1º Drcha - Tel. 91 435 00 32 Fax 91 435 96 05 - 28001 - MADRID
Av. Diagonal 497, 5a planta - Tel 93 439 24 18 Fax 93 419 25 34 - 08029 - BARCELONA

Título: DIARIO MALAGA HOY
URL Primaria: http://www.malahoy.es
Editor: Federico Joly y Cia, S.L.
Domicilio: Rioja, 14
Ciudad: 41001 SEVILLA
Teléfono: 954 50 62 00
Fax:
E-mail:
Clasificación: Noticias e Información
Sub-Clasificación: Noticias globales y actualidad

1. Cifras totales y promedios (Nacional e Internacional)

MES - AÑO	NAVEGADORES UNICOS	VISITAS	PAGINAS
Diciembre - 2021	1.070.628	2.685.349	5.350.234
PROMEDIO DIARIO	67.717	86.624	172.588
PROMEDIO LUNES-VIERNES	68.874	88.573	174.738
PROMEDIO SABADO-DOMINGO	64.392	81.020	166.407
PAGINAS / VISITAS	1,99		
DURACION MEDIA VISITAS	0:03:55		
DURACION MEDIA PAGINAS	0:03:56		

2. Secciones (Nacional e Internacional)

	PAGINAS	%
HOME	1.490.499	27.86 %
RESTO	3.859.735	72.14 %

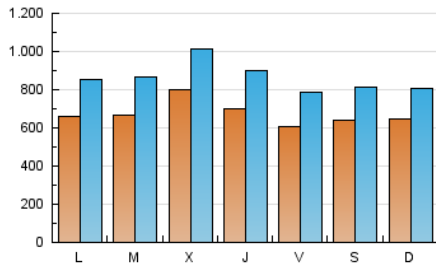
3. Por día del mes (Nacional e Internacional)

Día	N. únicos	Visitas	Páginas	Día	N. únicos	Visitas	Páginas	Día	N. únicos	Visitas	Páginas
1	73.249	92.499	180.792	11	81.332	99.518	175.645	21	71.903	94.978	187.159
2	84.577	106.003	199.988	12	71.511	87.938	213.501	22	76.353	105.914	203.473
3	60.803	79.346	162.566	13	64.281	83.695	186.514	23	54.819	73.670	148.280
4	50.568	63.868	162.283	14	65.090	84.141	177.964	24	46.843	59.923	120.997
5	65.112	82.157	187.276	15	67.419	89.187	178.104	25	49.579	64.921	125.645
6	56.128	70.138	148.950	16	60.859	81.320	167.347	26	50.417	63.547	118.426
7	60.648	77.448	151.852	17	69.409	93.383	201.096	27	68.518	90.994	168.957
8	124.443	142.598	224.276	18	74.861	96.099	181.647	28	69.057	89.375	169.830
9	94.306	114.657	192.277	19	71.756	90.113	166.829	29	58.856	77.345	168.789
10	71.504	89.394	168.090	20	73.760	96.390	190.641	30	56.642	74.472	183.551
								31	54.625	70.318	137.489

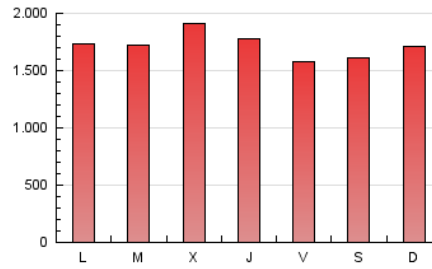
4. Gráficas (Nacional e Internacional)

4.1 Por día de la semana (promedio)

N. únicos / Visitas (x 100)

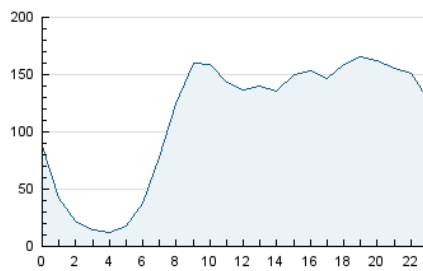


Páginas (x 100)

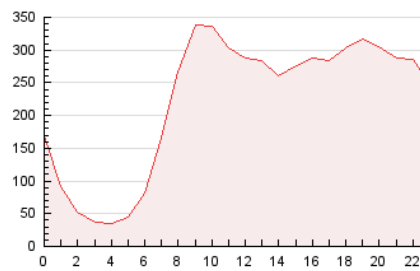


4.2 Por franja horaria (promedio)

Visitas_ (x 1000)

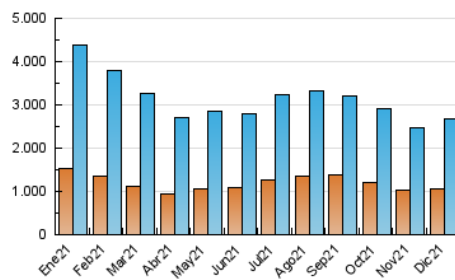


Páginas (x 1000)

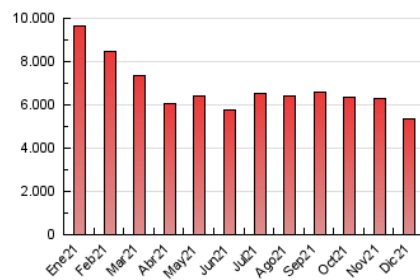


4.3 Por meses

N. únicos / Visitas (x 1000)



Páginas (x 1000)





INFORMACION Y CONTROL DE PUBLICACIONES, S.A.

Velázquez, 46, 1º Drcha - Tel. 91 435 00 32 Fax 91 435 96 05 - 28001 - MADRID
Av. Diagonal 497, 5a planta - Tel 93 439 24 18 Fax 93 419 25 34 - 08029 - BARCELONA

Anexo - Tráfico Nacional

Título: DIARIO MALAGA HOY
URL Primaria: http://www.malagahoy.es
Editor: Federico Joly y Cia, S.L.
Domicilio: Rioja, 14
Ciudad: 41001 SEVILLA
Teléfono: 954 50 62 00
Fax:
E-mail:
Clasificación: Noticias e Información
Sub-Clasificación: Noticias globales y actualidad



1. Cifras totales y promedios (Nacional)

MES - AÑO	NAVEGADORES UNICOS	VISITAS	PAGINAS
Diciembre - 2021	1.005.620	2.565.015	5.097.116
PROMEDIO DIARIO	64.530	82.742	164.423
PROMEDIO LUNES-VIERNES	65.630	84.590	166.378
PROMEDIO SABADO-DOMINGO	61.370	77.430	158.804
PAGINAS / VISITAS	1,99		
DURACION MEDIA VISITAS	0:03:50		
DURACION MEDIA PAGINAS	0:03:53		

2. Secciones (Nacional)

	PAGINAS	%
HOME	1.428.066	28.02 %
RESTO	3.669.050	71.98 %

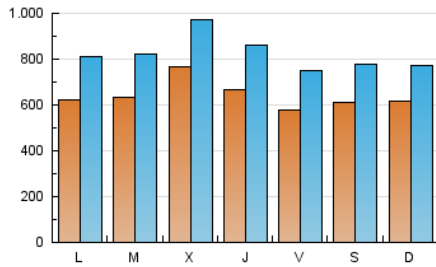
3. Por día del mes (Nacional)

Día	N. únicos	Visitas	Páginas	Día	N. únicos	Visitas	Páginas	Día	N. únicos	Visitas	Páginas
1	69.208	87.750	171.190	11	78.190	96.181	169.209	21	68.253	90.506	178.221
2	80.909	101.288	190.666	12	68.269	84.148	205.579	22	72.986	101.644	194.743
3	57.789	75.396	154.278	13	60.466	79.435	176.601	23	51.692	69.985	140.997
4	47.905	60.619	153.904	14	61.972	80.201	169.359	24	44.200	56.854	114.559
5	61.488	77.772	177.149	15	63.841	85.126	169.801	25	47.234	61.926	119.033
6	53.251	66.518	140.143	16	57.571	77.428	159.518	26	47.586	60.009	111.877
7	57.375	73.554	143.141	17	66.197	89.339	192.588	27	65.039	86.781	160.468
8	121.290	138.527	214.908	18	71.367	92.289	173.979	28	65.845	85.165	161.583
9	90.813	110.338	183.149	19	68.917	86.493	159.702	29	55.947	73.555	160.843
10	68.099	85.694	160.283	20	70.880	92.594	182.917	30	53.669	70.795	175.782
								31	52.188	67.105	130.946

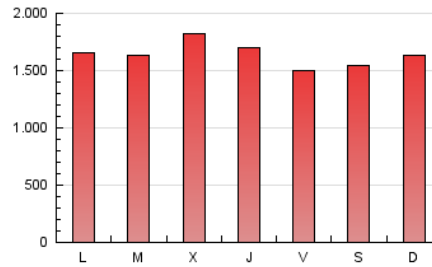
4. Gráficas (Nacional)

4.1 Por día de la semana (promedio)

N. únicos / Visitas (x 100)

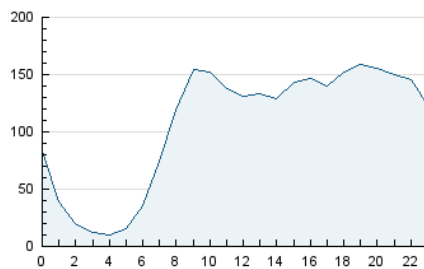


Páginas (x 100)

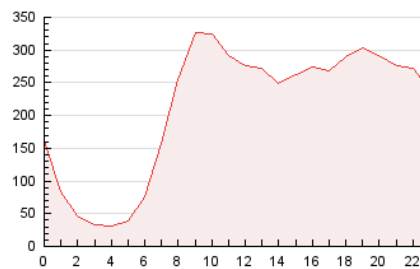


4.2 Por franja horaria (promedio)

Visitas_ (x 1000)

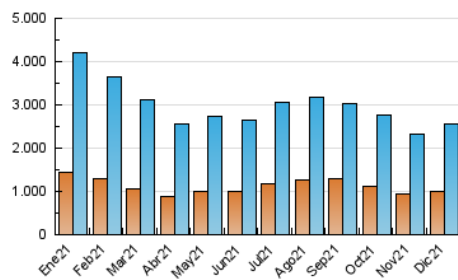


Páginas (x 1000)

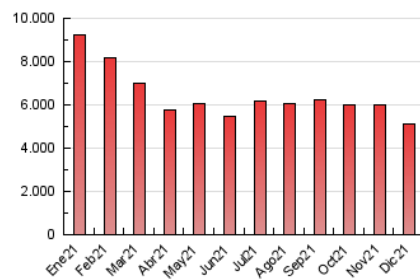


4.3 Por meses

N. únicos / Visitas (x 1000)



Páginas (x 1000)



5. Observaciones

Este Medio Electrónico de Comunicación ha sido medido por la herramienta Google Analytics de Google

6. Definiciones básicas (Para más información ver Normas Técnicas para el Control de los Medios Electrónicos de Comunicación)

Página Vista:

Conjunto de ficheros enviado a un usuario como resultado de una petición del mismo recibida por el servidor. Cuando la página está formada por varios marcos (frames), el conjunto de los mismos tendrá, a efectos de cómputo, la consideración de una página unitaria.

Visita:

Una secuencia ininterrumpida de páginas servidas a un usuario válido. Si dicho usuario no realiza peticiones de páginas en un periodo de tiempo (30 min) la siguiente petición constituirá el inicio de una nueva visita.

Navegador Único:

Total de combinaciones únicas de una dirección IP y un identificador adicional. Los medios pueden utilizar cookies o el Identificador de Alta de registro.

Duración Página Vista:

Tiempo acumulado en segundos de todas las páginas vistas (en visitas de dos o más páginas vistas), dividido por el número total de páginas vistas.

Duración Visita:

Tiempo en segundos de todas las visitas de dos o más páginas vistas, dividido por el número total de visitas de dos o más páginas vistas.

Tráfico nacional:

Audiencia/difusión correspondiente a España medida en base a los datos de las direcciones IP registradas por el sistema de medición.

7. Opinión

De OJDinteractiva, la división de INFORMACIÓN Y CONTROL DE PUBLICACIONES S.A.:

Hemos examinado la información facilitada por el editor del medio electrónico para el periodo que comprende la presente certificación.

Nuestro examen se ha realizado de acuerdo con las normas y procedimientos establecidos en las Normas Técnicas para el Control de los Medios Electrónicos de Comunicación.

En nuestra opinión, la presente acta presenta razonablemente la difusión/audiencia registrada por este medio electrónico.

ADVERTENCIA:

El trabajo de OJDinteractiva, la división de INFORMACIÓN Y CONTROL DE PUBLICACIONES S.A (INTROL) se limita a la realización de pruebas para la revisión de los datos de recuento suministrados por el editor con la finalidad de expresar una opinión sobre la razonabilidad de dichos datos de acuerdo con las Normas Técnicas para el control de los MEC. Por tanto, INTROL no acepta responsabilidad alguna por las inexactitudes o errores que puedan existir en los datos de recuento. Tampoco acepta ninguna responsabilidad por la falsedad en los datos de recuento recibidos del editor, ni por otros datos de medición que no están incluidos en el análisis.

- 2021

OJDinteractiva