



## INFORMACION Y CONTROL DE PUBLICACIONES, S.A.

Velázquez, 46, 1ª Drcha - Tel. 91 435 00 32 Fax 91 435 96 05 - 28001 - MADRID  
Av. Diagonal 497, 5a planta - Tel 93 439 24 18 Fax 93 419 25 34 - 08029 - BARCELONA

**Título:** DIARIO MALAGA HOY  
**URL Primaria:** http://www.malagahoy.es  
**Editor:** Federico Joly y Cía, S.L.  
**Domicilio:** Rioja, 14  
**Ciudad:** 41001 SEVILLA  
**Teléfono:** 954 50 62 00  
**Fax:**  
**E-mail:**  
**Clasificación:** Noticias e Información  
**Sub-Clasificación:** Noticias globales y actualidad

### 1. Cifras totales y promedios (Nacional e Internacional)

MES - AÑO	NAVEGADORES UNICOS	VISITAS	PAGINAS
Noviembre - 2025	1.376.113	3.479.745	5.964.548
<b>PROMEDIO DIARIO</b>	<b>92.517</b>	<b>119.061</b>	<b>198.824</b>
<b>PROMEDIO LUNES-VIERNES</b>	91.935	117.957	194.831
<b>PROMEDIO SABADO-DOMINGO</b>	93.681	121.268	206.811
<b>PAGINAS / VISITAS</b>	1,67		
<b>DURACION MEDIA VISITAS</b>	0:02:22		
<b>TIEMPO INTERACCIÓN MEDIO</b>	0:01:25		

### 2. Secciones (Nacional e Internacional)

	PAGINAS	%
<b>HOME</b>	785.630	13.17 %
<b>RESTO</b>	5.179.094	86.83 %

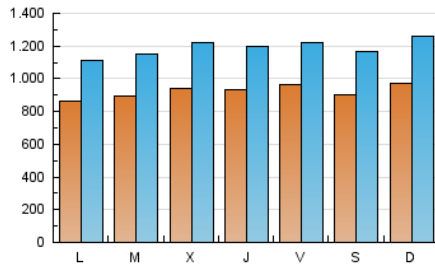
### 3. Por día del mes (Nacional e Internacional)

Día	N. únicos	Visitas	Páginas	Día	N. únicos	Visitas	Páginas	Día	N. únicos	Visitas	Páginas
<b>1</b>	94.464	120.460	205.089	<b>11</b>	114.544	148.075	223.829	<b>21</b>	81.176	106.527	182.760
<b>2</b>	96.781	130.499	239.302	<b>12</b>	119.998	146.944	228.188	<b>22</b>	85.770	109.629	177.297
<b>3</b>	92.581	120.316	194.115	<b>13</b>	124.812	165.986	245.438	<b>23</b>	88.958	113.974	224.165
<b>4</b>	87.303	110.502	198.352	<b>14</b>	85.974	109.351	184.508	<b>24</b>	81.991	106.589	200.535
<b>5</b>	102.741	135.214	213.767	<b>15</b>	94.804	127.595	201.914	<b>25</b>	78.025	100.085	173.544
<b>6</b>	101.903	128.069	189.813	<b>16</b>	77.110	99.498	162.558	<b>26</b>	64.971	86.817	147.895
<b>7</b>	132.948	161.577	229.833	<b>17</b>	86.212	110.487	174.442	<b>27</b>	77.086	97.651	166.840
<b>8</b>	99.175	126.208	194.807	<b>18</b>	77.616	102.186	189.249	<b>28</b>	85.248	110.482	189.432
<b>9</b>	93.332	119.450	196.635	<b>19</b>	89.808	118.004	220.112	<b>29</b>	78.063	99.976	185.398
<b>10</b>	85.283	107.372	183.433	<b>20</b>	68.479	86.912	160.531	<b>30</b>	128.353	165.391	280.943

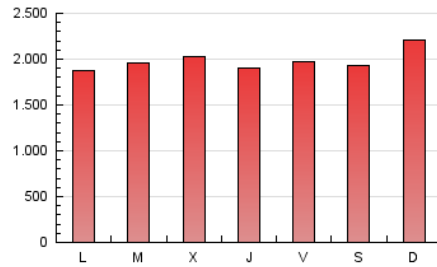
#### 4. Gráficas (Nacional e Internacional)

##### 4.1 Por día de la semana (promedio)

N. únicos / Visitas (x 100)

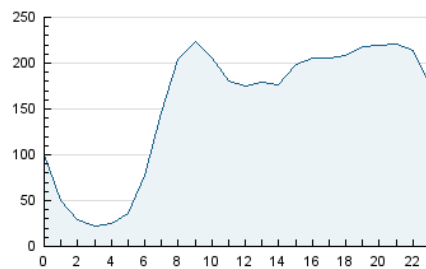


Páginas (x 100)

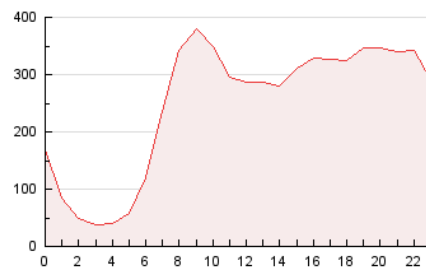


##### 4.2 Por franja horaria (promedio)

Visitas\_ (x 1000)

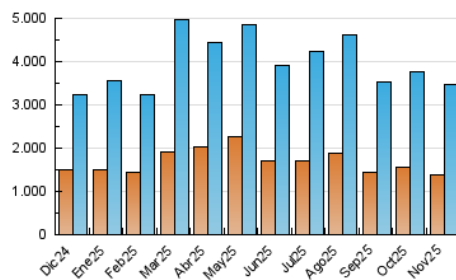


Páginas (x 1000)

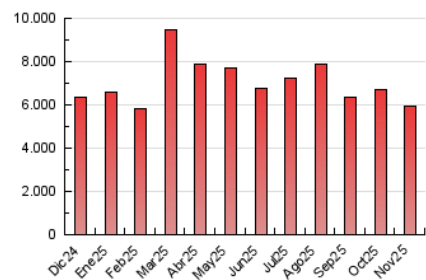


##### 4.3 Por meses

N. únicos / Visitas (x 1000)



Páginas (x 1000)





## INFORMACION Y CONTROL DE PUBLICACIONES, S.A.

Velázquez, 46, 1ª Drcha - Tel. 91 435 00 32 Fax 91 435 96 05 - 28001 - MADRID  
Av. Diagonal 497, 5a planta - Tel 93 439 24 18 Fax 93 419 25 34 - 08029 - BARCELONA

### Anexo - Tráfico Nacional

**Título:** DIARIO MALAGA HOY  
**URL Primaria:** http://www.malagahoy.es  
**Editor:** Federico Joly y Cía, S.L.  
**Domicilio:** Rioja, 14  
**Ciudad:** 41001 SEVILLA  
**Teléfono:** 954 50 62 00  
**Fax:**  
**E-mail:**  
**Clasificación:** Noticias e Información  
**Sub-Clasificación:** Noticias globales y actualidad



#### 1. Cifras totales y promedios (Nacional)

MES - AÑO	NAVEGADORES UNICOS	VISITAS	PAGINAS
Noviembre - 2025	1.261.001	3.346.300	5.695.898
<b>PROMEDIO DIARIO</b>	<b>87.830</b>	<b>113.810</b>	<b>189.868</b>
<b>PROMEDIO LUNES-VIERNES</b>	87.004	112.579	185.702
<b>PROMEDIO SABADO-DOMINGO</b>	89.482	116.271	198.201
<b>PAGINAS / VISITAS</b>	1,67		
<b>DURACION MEDIA VISITAS</b>	0:02:22		
<b>TIEMPO INTERACCIÓN MEDIO</b>	0:01:29		

#### 2. Secciones (Nacional)

	PAGINAS	%
<b>HOME</b>	754.584	13.25 %
<b>RESTO</b>	4.941.468	86.75 %

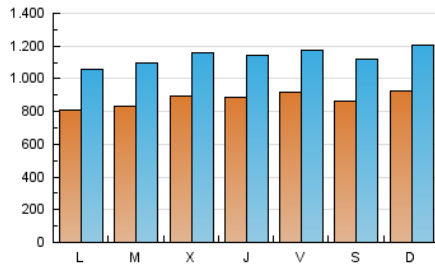
#### 3. Por día del mes (Nacional)

Día	N. únicos	Visitas	Páginas	Día	N. únicos	Visitas	Páginas	Día	N. únicos	Visitas	Páginas
<b>1</b>	90.090	115.749	195.735	<b>11</b>	106.369	140.078	211.876	<b>21</b>	76.574	101.053	173.655
<b>2</b>	93.047	125.525	230.284	<b>12</b>	115.972	141.232	220.225	<b>22</b>	81.721	106.034	170.497
<b>3</b>	85.951	113.542	184.182	<b>13</b>	120.357	159.145	236.468	<b>23</b>	85.075	109.299	216.373
<b>4</b>	80.640	104.354	186.854	<b>14</b>	81.977	106.017	177.010	<b>24</b>	77.715	102.632	192.052
<b>5</b>	97.054	128.352	202.941	<b>15</b>	91.959	123.783	195.608	<b>25</b>	73.975	95.290	165.547
<b>6</b>	98.347	124.690	183.082	<b>16</b>	73.343	95.067	155.015	<b>26</b>	60.095	80.559	139.637
<b>7</b>	129.064	157.745	222.654	<b>17</b>	81.472	104.083	165.837	<b>27</b>	72.880	92.209	159.135
<b>8</b>	95.202	120.711	187.265	<b>18</b>	72.967	97.669	178.654	<b>28</b>	80.198	105.752	180.399
<b>9</b>	88.205	113.978	187.449	<b>19</b>	85.717	114.249	210.621	<b>29</b>	72.723	93.592	173.854
<b>10</b>	79.694	101.782	172.932	<b>20</b>	63.070	81.140	150.282	<b>30</b>	123.451	158.974	269.929

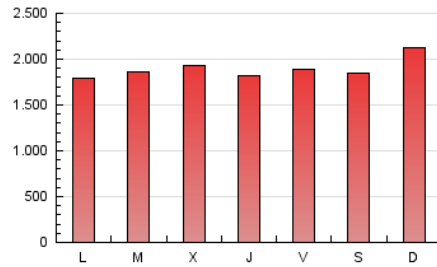
#### 4. Gráficas (Nacional)

##### 4.1 Por día de la semana (promedio)

N. únicos / Visitas (x 100)

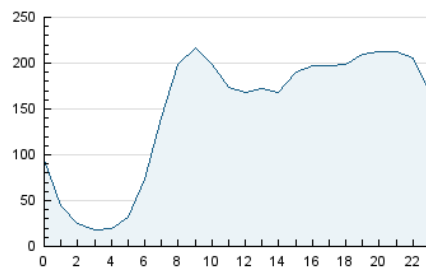


Páginas (x 100)

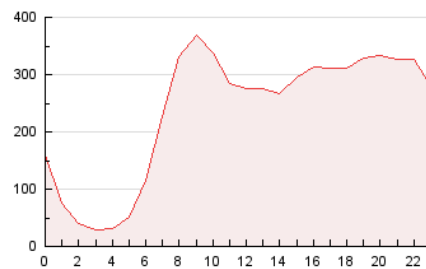


##### 4.2 Por franja horaria (promedio)

Visitas\_ (x 1000)

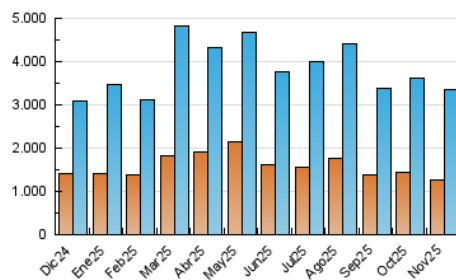


Páginas (x 1000)

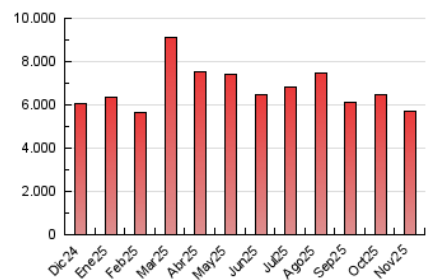


##### 4.3 Por meses

N. únicos / Visitas (x 1000)



Páginas (x 1000)



## 5. Observaciones

Este Medio Electrónico de Comunicación ha sido medido por la herramienta Google Analytics de Google (GA4).

## 6. Definiciones básicas (Para más información ver Normas Técnicas para el Control de los Medios Electrónicos de Comunicación)

### Página Vista:

Conjunto de ficheros enviado a un usuario como resultado de una petición del mismo recibida por el servidor. Cuando la página está formada por varios marcos (frames), el conjunto de los mismos tendrá, a efectos de cómputo, la consideración de una página unitaria.

### Visita:

Una secuencia ininterrumpida de páginas servidas a un usuario válido. Si dicho usuario no realiza peticiones de páginas en un periodo de tiempo (30 min) la siguiente petición constituirá el inicio de una nueva visita.

### Navegador Único:

Total de combinaciones únicas de una dirección IP y un identificador adicional. Los medios pueden utilizar cookies o el Identificador de Alta de registro.

### Duración Página Vista:

Tiempo acumulado en segundos de todas las páginas vistas (en visitas de dos o más páginas vistas), dividido por el número total de páginas vistas.

### Duración Visita:

Tiempo en segundos de todas las visitas de dos o más páginas vistas, dividido por el número total de visitas de dos o más páginas vistas.

### Tráfico nacional:

Audiencia/difusión correspondiente a España medida en base a los datos de las direcciones IP registradas por el sistema de medición.

## 7. Opinión

De OJDinteractiva, la división de INFORMACIÓN Y CONTROL DE PUBLICACIONES S.A.:

Hemos examinado la información facilitada por el editor del medio electrónico para el periodo que comprende la presente certificación.

Nuestro examen se ha realizado de acuerdo con las normas y procedimientos establecidos en las Normas Técnicas para el Control de los Medios Electrónicos de Comunicación.

En nuestra opinión, la presente acta presenta razonablemente la difusión/audiencia registrada por este medio electrónico.

### ADVERTENCIA:

El trabajo de OJDinteractiva, la división de INFORMACIÓN Y CONTROL DE PUBLICACIONES S.A (INTROL) se limita a la realización de pruebas para la revisión de los datos de recuento suministrados por el editor con la finalidad de expresar una opinión sobre la razonabilidad de dichos datos de acuerdo con las Normas Técnicas para el control de los MEC.

Por tanto, INTROL no acepta responsabilidad alguna por las inexactitudes o errores que puedan existir en los datos de recuento. Tampoco acepta ninguna responsabilidad por la falsedad en los datos de recuento recibidos del editor, ni por otros datos de medición que no están incluidos en el análisis.

Diciembre - 2025

OJDinteractiva