



INFORMACION Y CONTROL DE PUBLICACIONES, S.A.

Velázquez, 46, 1º Drcha - Tel. 91 435 00 32 Fax 91 435 96 05 - 28001 - MADRID
Av. Diagonal 497, 5a planta - Tel 93 439 24 18 Fax 93 419 25 34 - 08029 - BARCELONA

ACTA DE CONTROL DIARIO MALAGA HOY

Título: DIARIO MALAGA HOY
URL Primaria: http://www.malahoy.es
Editor: Federico Joly y Cia, S.L.
Domicilio: Rioja, 14
Ciudad: 41001 SEVILLA
Teléfono: 954 50 62 00
Fax:
E-mail:
Clasificación: Noticias e Información
Sub-Clasificación: Noticias globales y actualidad

1. Cifras totales y promedios (Nacional e Internacional)

MES - AÑO	NAVEGADORES UNICOS	VISITAS	PAGINAS
Octubre - 2022	1.470.912	3.524.972	6.542.439
PROMEDIO DIARIO	91.381	113.709	211.046
PROMEDIO LUNES-VIERNES	86.096	108.542	205.383
PROMEDIO SABADO-DOMINGO	102.481	124.560	222.941
PAGINAS / VISITAS	1,86		
DURACION MEDIA VISITAS	0:03:18		
DURACION MEDIA PAGINAS	0:03:51		

2. Secciones (Nacional e Internacional)

	PAGINAS	%
HOME	1.270.252	19.42 %
RESTO	5.272.187	80.58 %

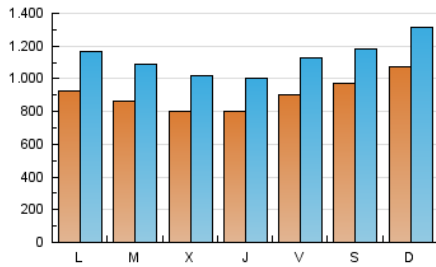
3. Por día del mes (Nacional e Internacional)

Día	N. únicos	Visitas	Páginas	Día	N. únicos	Visitas	Páginas	Día	N. únicos	Visitas	Páginas
1	115.267	139.403	227.958	11	92.798	115.674	209.468	21	93.464	119.353	241.884
2	126.456	150.483	254.083	12	79.862	100.650	173.392	22	114.880	134.261	221.696
3	102.166	126.903	235.237	13	73.634	94.705	180.325	23	117.422	136.557	293.999
4	83.302	104.327	193.399	14	86.298	107.727	197.462	24	95.721	121.958	243.130
5	78.315	101.422	199.224	15	98.595	122.374	206.207	25	99.828	125.897	229.780
6	94.979	118.649	213.865	16	104.963	133.072	236.263	26	88.365	108.729	199.905
7	97.804	121.502	208.400	17	80.460	104.076	197.152	27	85.385	104.765	188.038
8	84.780	105.214	185.555	18	69.891	89.512	178.880	28	83.398	102.829	186.412
9	99.931	124.255	241.139	19	74.034	97.385	193.488	29	72.807	87.946	159.709
10	90.083	114.008	223.009	20	65.366	84.558	199.400	30	89.711	112.032	202.796
								31	92.857	114.746	221.184

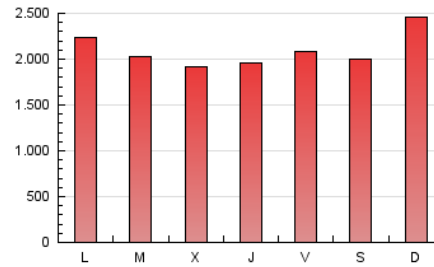
4. Gráficas (Nacional e Internacional)

4.1 Por día de la semana (promedio)

N. únicos / Visitas (x 100)

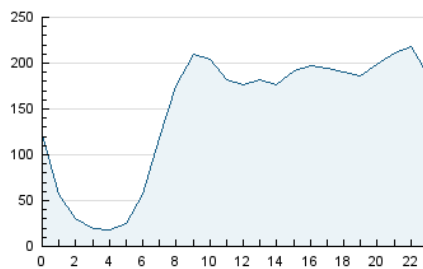


Páginas (x 100)

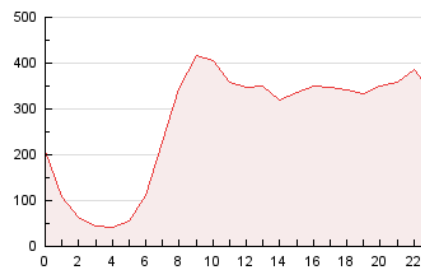


4.2 Por franja horaria (promedio)

Visitas_ (x 1000)

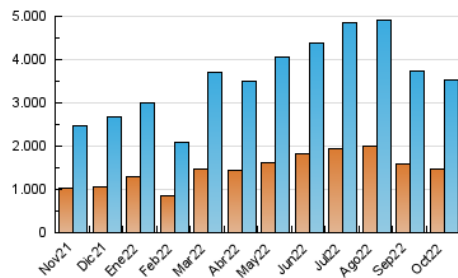


Páginas (x 1000)

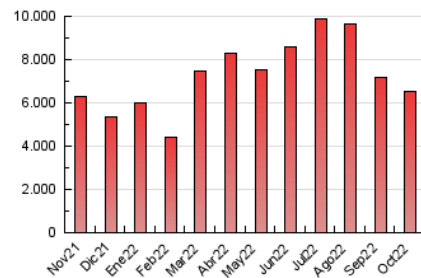


4.3 Por meses

N. únicos / Visitas (x 1000)



Páginas (x 1000)





INFORMACION Y CONTROL DE PUBLICACIONES, S.A.

Velázquez, 46, 1º Drcha - Tel. 91 435 00 32 Fax 91 435 96 05 - 28001 - MADRID
Av. Diagonal 497, 5a planta - Tel 93 439 24 18 Fax 93 419 25 34 - 08029 - BARCELONA

Anexo - Tráfico Nacional

Título: DIARIO MALAGA HOY
URL Primaria: http://www.malahoy.es
Editor: Federico Joly y Cía, S.L.
Domicilio: Rioja, 14
Ciudad: 41001 SEVILLA
Teléfono: 954 50 62 00
Fax:
E-mail:
Clasificación: Noticias e Información
Sub-Clasificación: Noticias globales y actualidad



1. Cifras totales y promedios (Nacional)

MES - AÑO	NAVEGADORES UNICOS	VISITAS	PAGINAS
Octubre - 2022	1.380.410	3.372.366	6.244.853
PROMEDIO DIARIO	87.402	108.786	201.447
PROMEDIO LUNES-VIERNES	82.094	103.578	195.544
PROMEDIO SABADO-DOMINGO	98.550	119.723	213.843
PAGINAS / VISITAS	1,85		
DURACION MEDIA VISITAS	0:03:12		
DURACION MEDIA PAGINAS	0:03:46		

2. Secciones (Nacional)

	PAGINAS	%
HOME	1.221.492	19.56 %
RESTO	5.023.361	80.44 %

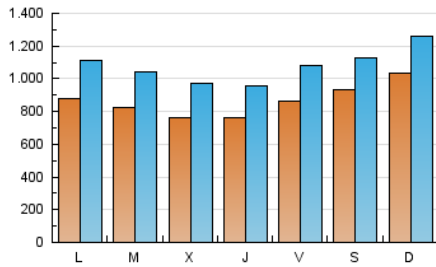
3. Por día del mes (Nacional)

Día	N. únicos	Visitas	Páginas	Día	N. únicos	Visitas	Páginas	Día	N. únicos	Visitas	Páginas
1	111.001	134.470	218.557	11	88.720	110.596	199.037	21	90.302	114.940	232.427
2	122.047	145.244	244.260	12	76.202	95.744	163.629	22	111.609	130.206	214.267
3	97.825	121.566	224.562	13	69.631	89.463	169.732	23	113.936	132.388	285.819
4	79.822	99.460	183.696	14	81.540	102.165	187.049	24	91.298	116.803	232.934
5	74.337	96.431	189.042	15	94.150	116.738	195.354	25	95.924	120.893	219.533
6	90.778	113.365	203.283	16	100.124	127.246	225.325	26	84.068	103.813	190.786
7	93.483	116.156	198.295	17	76.157	98.849	187.161	27	81.315	100.090	179.412
8	81.141	100.362	176.688	18	65.759	84.746	169.742	28	79.862	98.371	178.040
9	95.945	119.255	230.712	19	69.972	92.471	183.699	29	69.574	83.788	152.753
10	86.132	108.851	212.593	20	61.660	80.175	190.064	30	85.970	107.529	194.691
								31	89.190	110.192	211.711

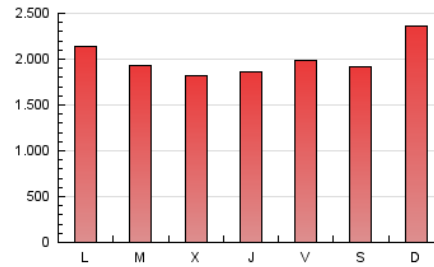
4. Gráficas (Nacional)

4.1 Por día de la semana (promedio)

N. únicos / Visitas (x 100)

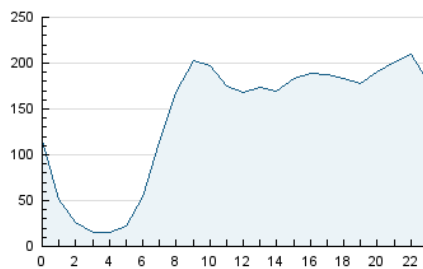


Páginas (x 100)

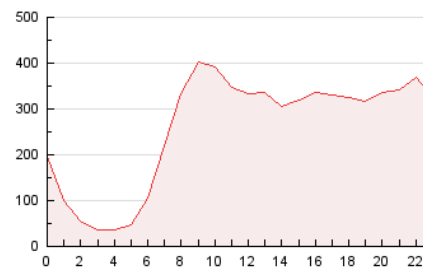


4.2 Por franja horaria (promedio)

Visitas_ (x 1000)

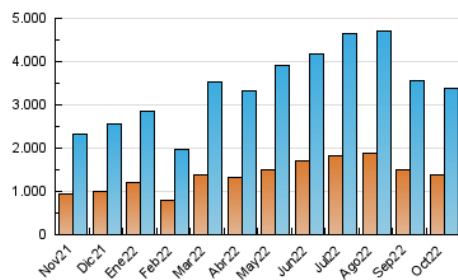


Páginas (x 1000)

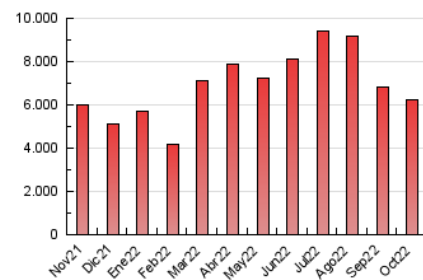


4.3 Por meses

N. únicos / Visitas (x 1000)



Páginas (x 1000)



5. Observaciones

Este Medio Electrónico de Comunicación ha sido medido por la herramienta Google Analytics de Google (Universal Analytics)

6. Definiciones básicas (Para más información ver Normas Técnicas para el Control de los Medios Electrónicos de Comunicación)

Página Vista:

Conjunto de ficheros enviado a un usuario como resultado de una petición del mismo recibida por el servidor. Cuando la página está formada por varios marcos (frames), el conjunto de los mismos tendrá, a efectos de cómputo, la consideración de una página unitaria.

Visita:

Una secuencia ininterrumpida de páginas servidas a un usuario válido. Si dicho usuario no realiza peticiones de páginas en un periodo de tiempo (30 min) la siguiente petición constituirá el inicio de una nueva visita.

Navegador Único:

Total de combinaciones únicas de una dirección IP y un identificador adicional. Los medios pueden utilizar cookies o el Identificador de Alta de registro.

Duración Página Vista:

Tiempo acumulado en segundos de todas las páginas vistas (en visitas de dos o más páginas vistas), dividido por el número total de páginas vistas.

Duración Visita:

Tiempo en segundos de todas las visitas de dos o más páginas vistas, dividido por el número total de visitas de dos o más páginas vistas.

Tráfico nacional:

Audiencia/difusión correspondiente a España medida en base a los datos de las direcciones IP registradas por el sistema de medición.

7. Opinión

De OJDinteractiva, la división de INFORMACIÓN Y CONTROL DE PUBLICACIONES S.A.:

Hemos examinado la información facilitada por el editor del medio electrónico para el periodo que comprende la presente certificación.

Nuestro examen se ha realizado de acuerdo con las normas y procedimientos establecidos en las Normas Técnicas para el Control de los Medios Electrónicos de Comunicación.

En nuestra opinión, la presente acta presenta razonablemente la difusión/audiencia registrada por este medio electrónico.

ADVERTENCIA:

El trabajo de OJDinteractiva, la división de INFORMACIÓN Y CONTROL DE PUBLICACIONES S.A (INTROL) se limita a la realización de pruebas para la revisión de los datos de recuento suministrados por el editor con la finalidad de expresar una opinión sobre la razonabilidad de dichos datos de acuerdo con las Normas Técnicas para el control de los MEC. Por tanto, INTROL no acepta responsabilidad alguna por las inexactitudes o errores que puedan existir en los datos de recuento. Tampoco acepta ninguna responsabilidad por la falsedad en los datos de recuento recibidos del editor, ni por otros datos de medición que no están incluidos en el análisis.

Noviembre - 2022

OJDinteractiva