



## INFORMACION Y CONTROL DE PUBLICACIONES, S.A.

Velázquez, 46, 1º Drcha - Tel. 91 435 00 32 Fax 91 435 96 05 - 28001 - MADRID  
 Entença, 218 Entr. 7 - Tel 93 439 24 18 Fax 93 419 25 34 - 08029 - BARCELONA

**Título:** DIARIO MALAGA HOY  
**URL Primaria:** http://www.malahoy.es  
**Editor:** Federico Joly y Cía, S.L.  
**Domicilio:** Rioja, 14  
**Ciudad:** 41001 SEVILLA  
**Teléfono:** 954 50 62 00  
**Fax:**  
**E-mail:**  
**Clasificación:** Noticias e Información  
**Sub-Clasificación:** Noticias globales y actualidad

### 1. Cifras totales y promedios (Nacional e Internacional)

MES - AÑO	NAVEGADORES UNICOS	VISITAS	PAGINAS
Septiembre - 2020	1.083.546	3.138.076	6.826.311
<b>PROMEDIO DIARIO</b>	<b>75.116</b>	<b>104.603</b>	<b>227.544</b>
<b>PROMEDIO LUNES-VIERNES</b>	75.013	105.957	235.554
<b>PROMEDIO SABADO-DOMINGO</b>	75.401	100.877	205.517
<b>PAGINAS / VISITAS</b>	2,18		
<b>DURACION MEDIA VISITAS</b>	0:04:03		
<b>DURACION MEDIA PAGINAS</b>	0:03:27		

### 2. Secciones (Nacional e Internacional)

	PAGINAS	%
<b>HOME</b>	1.958.326	28.69 %
<b>RESTO</b>	4.867.985	71.31 %

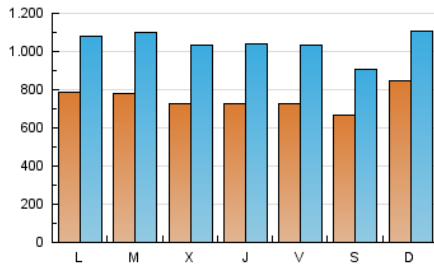
### 3. Por día del mes (Nacional e Internacional)

Día	N. únicos	Visitas	Páginas	Día	N. únicos	Visitas	Páginas	Día	N. únicos	Visitas	Páginas
1	71.019	97.996	218.058	11	76.100	111.327	251.497	21	76.649	109.212	237.974
2	64.210	87.958	197.775	12	69.443	95.172	195.038	22	79.644	109.937	244.154
3	74.037	100.240	208.180	13	87.125	116.946	223.935	23	77.089	106.327	230.950
4	73.629	102.860	208.570	14	87.641	115.301	246.299	24	61.555	88.030	205.327
5	60.248	84.898	178.194	15	78.851	109.264	245.249	25	62.585	91.267	204.311
6	88.515	115.606	215.995	16	70.483	98.701	225.661	26	71.491	96.791	205.740
7	66.360	92.348	198.840	17	79.501	116.821	252.826	27	92.740	121.153	251.205
8	73.803	110.075	258.331	18	78.644	108.488	236.554	28	84.196	116.335	261.194
9	78.578	117.483	244.675	19	64.624	86.524	183.448	29	87.062	123.680	285.199
10	75.431	112.235	281.005	20	69.018	89.929	190.578	30	73.222	105.172	239.549

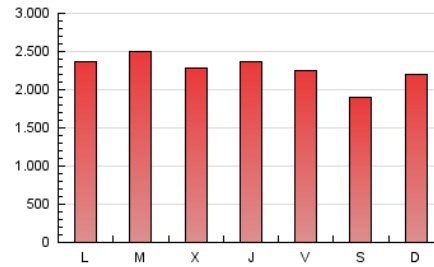
4. Gráficas (Nacional e Internacional)

4.1 Por día de la semana (promedio)

N. únicos / Visitas (x 100)

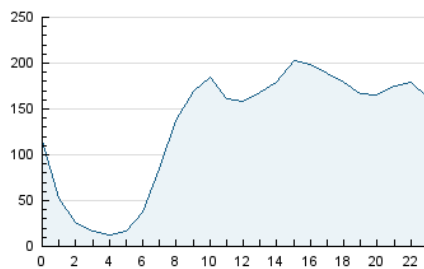


Páginas (x 100)

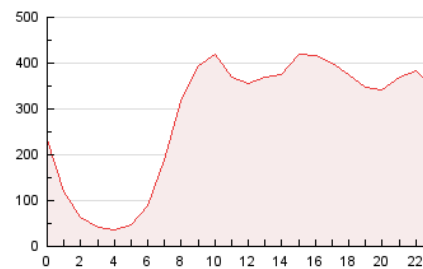


4.2 Por franja horaria (promedio)

Visitas (x 1000)

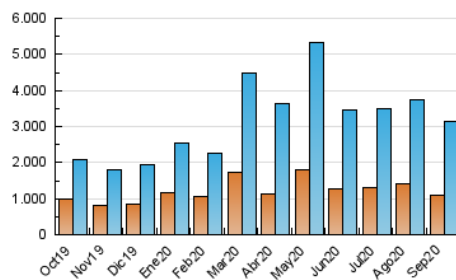


Páginas (x 1000)

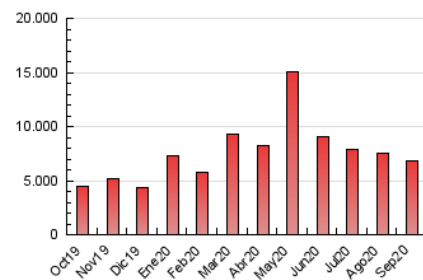


4.3 Por meses

N. únicos / Visitas (x 1000)



Páginas (x 1000)





## INFORMACION Y CONTROL DE PUBLICACIONES, S.A.

Velázquez, 46, 1º Drcha - Tel. 91 435 00 32 Fax 91 435 96 05 - 28001 - MADRID  
 Entença, 218 Entr. 7 - Tel 93 439 24 18 Fax 93 419 25 34 - 08029 - BARCELONA

### Anexo - Tráfico Nacional

**Título:** DIARIO MALAGA HOY  
**URL Primaria:** http://www.malagahoy.es  
**Editor:** Federico Joly y Cía, S.L.  
**Domicilio:** Rioja, 14  
**Ciudad:** 41001 SEVILLA  
**Teléfono:** 954 50 62 00  
**Fax:**  
**E-mail:**  
**Clasificación:** Noticias e Información  
**Sub-Clasificación:** Noticias globales y actualidad



#### 1. Cifras totales y promedios (Nacional)

MES - AÑO	NAVEGADORES UNICOS	VISITAS	PAGINAS
Septiembre - 2020	1.008.222	2.989.280	6.488.811
<b>PROMEDIO DIARIO</b>	<b>71.345</b>	<b>99.643</b>	<b>216.294</b>
<b>PROMEDIO LUNES-VIERNES</b>	<b>71.228</b>	<b>100.938</b>	<b>223.976</b>
<b>PROMEDIO SABADO-DOMINGO</b>	<b>71.669</b>	<b>96.081</b>	<b>195.168</b>
<b>PAGINAS / VISITAS</b>	<b>2,17</b>		
<b>DURACION MEDIA VISITAS</b>	<b>0:03:57</b>		
<b>DURACION MEDIA PAGINAS</b>	<b>0:03:22</b>		

#### 2. Secciones (Nacional)

	PAGINAS	%
<b>HOME</b>	1.882.307	29.01 %
<b>RESTO</b>	4.606.504	70.99 %

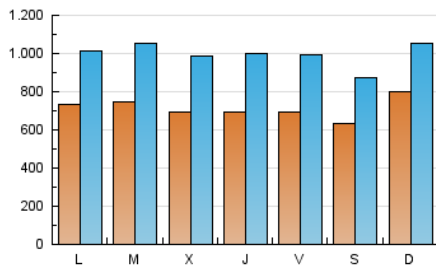
#### 3. Por día del mes (Nacional)

Día	N. únicos	Visitas	Páginas	Día	N. únicos	Visitas	Páginas	Día	N. únicos	Visitas	Páginas
1	67.579	93.288	207.722	11	73.106	107.041	240.838	21	72.748	104.070	225.795
2	60.766	83.283	187.374	12	66.606	91.552	186.612	22	76.382	105.471	233.109
3	70.764	96.192	198.299	13	81.141	109.437	209.486	23	73.750	101.891	220.594
4	70.477	98.754	198.970	14	77.964	103.242	224.318	24	58.597	83.851	195.137
5	57.430	80.975	169.257	15	74.114	103.078	231.218	25	59.387	87.016	194.481
6	83.256	109.284	203.917	16	67.086	94.286	215.214	26	68.946	93.294	197.092
7	62.581	87.278	187.385	17	75.755	111.554	240.638	27	89.399	116.407	240.193
8	70.124	105.206	247.035	18	74.767	103.888	225.814	28	81.078	111.826	249.773
9	74.844	112.753	233.533	19	61.246	82.316	174.295	29	83.632	118.631	272.488
10	71.974	107.492	269.072	20	65.329	85.380	180.495	30	69.532	100.544	228.657

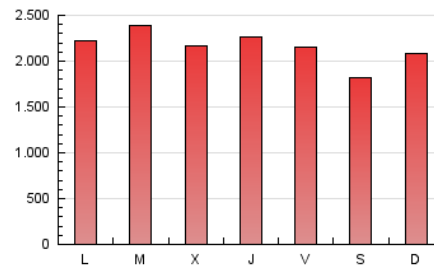
4. Gráficas (Nacional)

4.1 Por día de la semana (promedio)

N. únicos / Visitas (x 100)

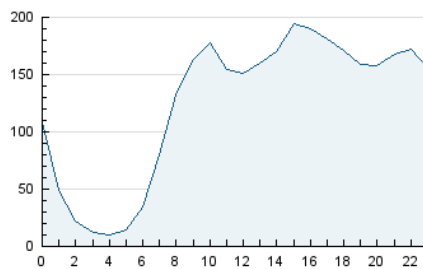


Páginas (x 100)

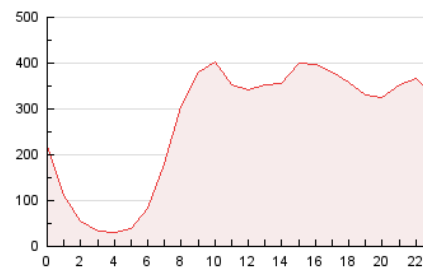


4.2 Por franja horaria (promedio)

Visitas (x 1000)

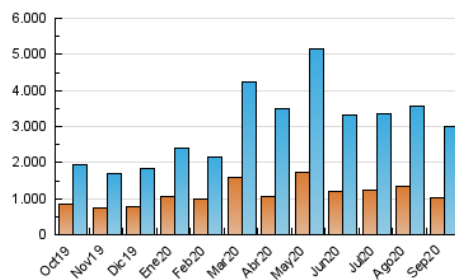


Páginas (x 1000)

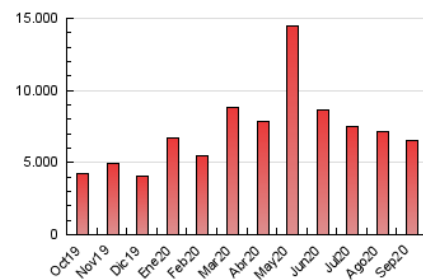


4.3 Por meses

N. únicos / Visitas (x 1000)



Páginas (x 1000)



## 5. Observaciones

Este Medio Electrónico de Comunicación ha sido medido por la herramienta Google Analytics de Google

## 6. Definiciones básicas (Para más información ver Normas Técnicas para el Control de los Medios Electrónicos de Comunicación)

### Página Vista:

Conjunto de ficheros enviado a un usuario como resultado de una petición del mismo recibida por el servidor. Cuando la página está formada por varios marcos (frames), el conjunto de los mismos tendrá, a efectos de cómputo, la consideración de una página unitaria.

### Visita:

Una secuencia ininterrumpida de páginas servidas a un usuario válido. Si dicho usuario no realiza peticiones de páginas en un periodo de tiempo (30 min) la siguiente petición constituirá el inicio de una nueva visita.

### Navegador Único:

Total de combinaciones únicas de una dirección IP y un identificador adicional. Los medios pueden utilizar cookies o el Identificador de Alta de registro.

### Duración Página Vista:

Tiempo acumulado en segundos de todas las páginas vistas (en visitas de dos o más páginas vistas), dividido por el número total de páginas vistas.

### Duración Visita:

Tiempo en segundos de todas las visitas de dos o más páginas vistas, dividido por el número total de visitas de dos o más páginas vistas.

### Tráfico nacional:

Audiencia/difusión correspondiente a España medida en base a los datos de las direcciones IP registradas por el sistema de medición.

## 7. Opinión

De OJDinteractiva, la división de INFORMACIÓN Y CONTROL DE PUBLICACIONES S.A.:

Hemos examinado la información facilitada por el editor del medio electrónico para el periodo que comprende la presente certificación.

Nuestro examen se ha realizado de acuerdo con las normas y procedimientos establecidos en las Normas Técnicas para el Control de los Medios Electrónicos de Comunicación.

En nuestra opinión, la presente acta presenta razonablemente la difusión/audiencia registrada por este medio electrónico.

### ADVERTENCIA:

El trabajo de OJDinteractiva, la división de INFORMACIÓN Y CONTROL DE PUBLICACIONES S.A (INTROL) se limita a la realización de pruebas para la revisión de los datos de recuento suministrados por el editor con la finalidad de expresar una opinión sobre la razonabilidad de dichos datos de acuerdo con las Normas Técnicas para el control de los MEC.

Por tanto, INTROL no acepta responsabilidad alguna por las inexactitudes o errores que puedan existir en los datos de recuento. Tampoco acepta ninguna responsabilidad por la falsedad en los datos de recuento recibidos del editor, ni por otros datos de medición que no están incluidos en el análisis.

Octubre - 2020

OJDinteractiva