



## INFORMACION Y CONTROL DE PUBLICACIONES, S.A.

Velázquez, 46, 1º Drcha - Tel. 91 435 00 32 Fax 91 435 96 05 - 28001 - MADRID  
 Entença, 218 Entr. 7 - Tel 93 439 24 18 Fax 93 419 25 34 - 08029 - BARCELONA

**Título:** DIARIO MALAGA HOY  
**URL Primaria:** http://www.malagahoy.es  
**Editor:** Federico Joly y Cía, S.L.  
**Domicilio:** Rioja, 14  
**Ciudad:** 41001 SEVILLA  
**Teléfono:** 954 50 62 00  
**Fax:**  
**E-mail:**  
**Clasificación:** Noticias e Información  
**Sub-Clasificación:** Noticias globales y actualidad

Joly digital  
**malagahoy.es**

### 1. Cifras totales y promedios (Nacional e Internacional)

MES - AÑO	NAVEGADORES UNICOS	VISITAS	PAGINAS
Agosto - 2018	359.801	702.545	1.344.220
<b>PROMEDIO DIARIO</b>	<b>19.170</b>	<b>22.663</b>	<b>43.362</b>
<b>PROMEDIO LUNES-VIERNES</b>	19.266	22.821	43.719
<b>PROMEDIO SABADO-DOMINGO</b>	18.896	22.208	42.335
<b>PAGINAS / VISITAS</b>	1,91		
<b>DURACION MEDIA VISITAS</b>	0:01:33		
<b>DURACION MEDIA PAGINAS</b>	0:01:42		

### 2. Secciones (Nacional e Internacional)

	PAGINAS	%
<b>HOME</b>	225.749	16.79 %
<b>RESTO</b>	1.118.471	83.21 %

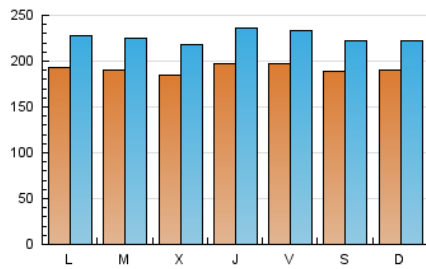
### 3. Por día del mes (Nacional e Internacional)

Día	N. únicos	Visitas	Páginas	Día	N. únicos	Visitas	Páginas	Día	N. únicos	Visitas	Páginas
1	17.332	20.599	39.526	11	15.616	18.598	34.452	21	19.282	22.970	43.925
2	22.562	26.513	47.864	12	17.496	20.782	40.166	22	17.562	20.636	39.189
3	25.239	29.275	53.160	13	19.285	22.867	44.913	23	16.756	19.914	40.373
4	22.631	26.513	46.843	14	17.723	20.983	42.302	24	19.718	22.722	45.171
5	20.723	24.214	43.295	15	18.171	21.620	44.821	25	20.013	22.957	43.281
6	20.274	23.941	43.606	16	20.097	23.983	47.586	26	19.230	22.311	47.413
7	19.956	23.595	44.119	17	17.495	20.861	44.109	27	17.957	21.189	39.064
8	19.408	22.895	42.469	18	17.031	20.608	39.888	28	19.155	22.503	41.127
9	21.659	25.493	47.276	19	18.426	21.677	43.343	29	19.777	23.516	44.784
10	19.266	22.656	41.493	20	19.587	22.921	44.063	30	17.841	21.894	43.311
								31	17.016	21.339	41.288

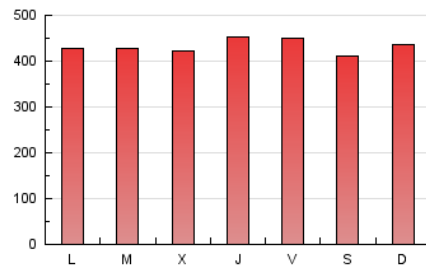
4. Gráficas (Nacional e Internacional)

4.1 Por día de la semana (promedio)

N. únicos / Visitas (x 100)

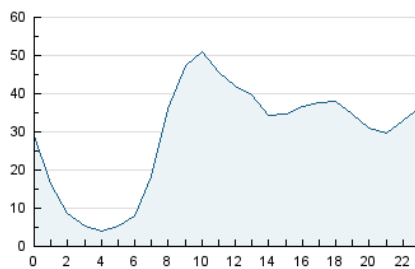


Páginas (x 100)

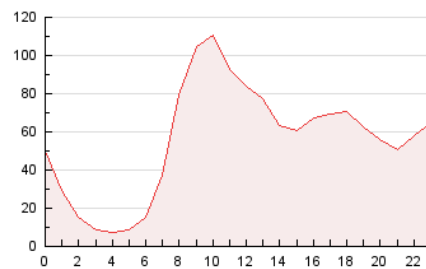


4.2 Por franja horaria (promedio)

Visitas (x 1000)

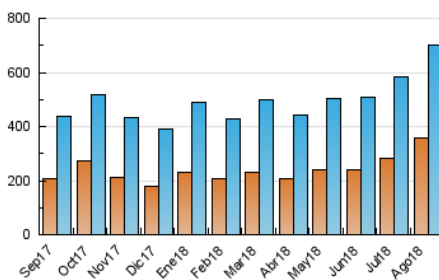


Páginas (x 1000)

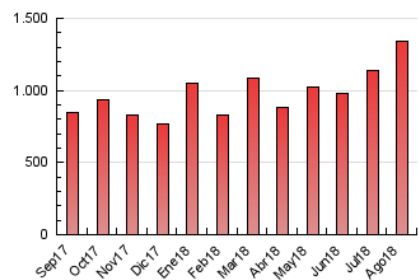


4.3 Por meses

N. únicos / Visitas (x 1000)



Páginas (x 1000)





## INFORMACION Y CONTROL DE PUBLICACIONES, S.A.

Velázquez, 46, 1º Drcha - Tel. 91 435 00 32 Fax 91 435 96 05 - 28001 - MADRID  
Entença, 218 Entr. 7 - Tel 93 439 24 18 Fax 93 419 25 34 - 08029 - BARCELONA

### Anexo - Tráfico Nacional

**Título:** DIARIO MALAGA HOY  
**URL Primaria:** http://www.malagahoy.es  
**Editor:** Federico Joly y Cía, S.L.  
**Domicilio:** Rioja, 14  
**Ciudad:** 41001 SEVILLA  
**Teléfono:** 954 50 62 00  
**Fax:**  
**E-mail:**  
**Clasificación:** Noticias e Información  
**Sub-Clasificación:** Noticias globales y actualidad



#### 1. Cifras totales y promedios (Nacional)

MES - AÑO	NAVEGADORES UNICOS	VISITAS	PAGINAS
Agosto - 2018	323.284	650.540	1.261.142
<b>PROMEDIO DIARIO</b>	<b>17.667</b>	<b>20.985</b>	<b>40.682</b>
<b>PROMEDIO LUNES-VIERNES</b>	<b>17.723</b>	<b>21.105</b>	<b>41.010</b>
<b>PROMEDIO SABADO-DOMINGO</b>	<b>17.507</b>	<b>20.640</b>	<b>39.738</b>
<b>PAGINAS / VISITAS</b>	<b>1,94</b>		
<b>DURACION MEDIA VISITAS</b>	<b>0:01:35</b>		
<b>DURACION MEDIA PAGINAS</b>	<b>0:01:42</b>		

#### 2. Secciones (Nacional)

	PAGINAS	%
<b>HOME</b>	214.840	17.04 %
<b>RESTO</b>	1.046.302	82.96 %

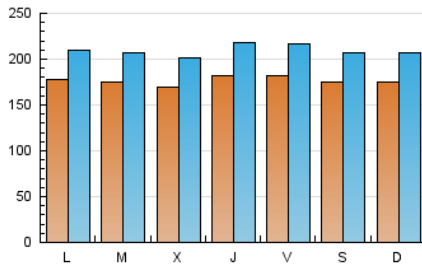
#### 3. Por día del mes (Nacional)

Día	N. únicos	Visitas	Páginas	Día	N. únicos	Visitas	Páginas	Día	N. únicos	Visitas	Páginas
1	15.878	18.972	37.054	11	14.348	17.169	32.118	21	17.823	21.294	41.179
2	20.907	24.658	45.103	12	16.165	19.262	37.650	22	16.042	19.021	36.647
3	23.363	27.338	50.224	13	17.689	21.048	41.802	23	15.438	18.391	37.918
4	21.376	24.939	44.287	14	15.937	19.013	39.113	24	18.243	21.078	42.306
5	19.249	22.569	40.695	15	16.691	19.977	42.114	25	18.644	21.478	40.766
6	18.642	22.098	40.798	16	18.543	22.272	44.829	26	17.710	20.660	44.352
7	18.355	21.812	41.230	17	16.023	19.321	41.385	27	16.419	19.539	36.515
8	17.636	21.003	39.654	18	15.636	18.981	37.290	28	17.683	20.910	38.741
9	19.893	23.489	44.285	19	16.928	20.058	40.748	29	18.421	21.910	42.265
10	17.815	20.964	38.856	20	18.124	21.343	41.551	30	16.479	20.263	40.802
								31	15.580	19.710	38.865

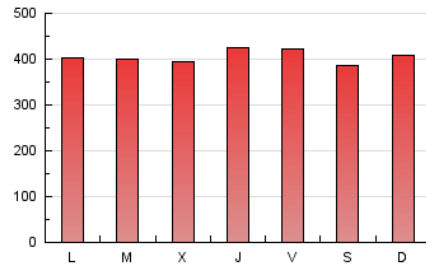
4. Gráficas (Nacional)

4.1 Por día de la semana (promedio)

N. únicos / Visitas (x 100)

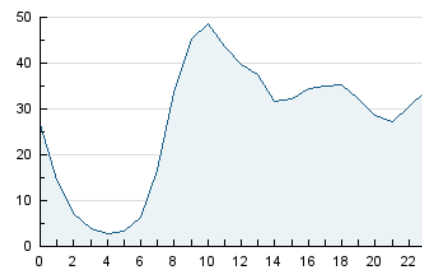


Páginas (x 100)

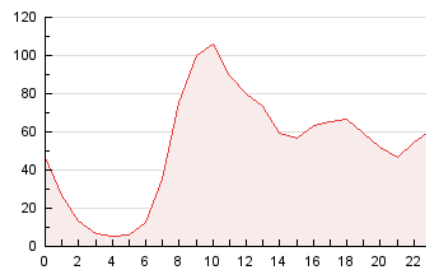


4.2 Por franja horaria (promedio)

Visitas (x 1000)

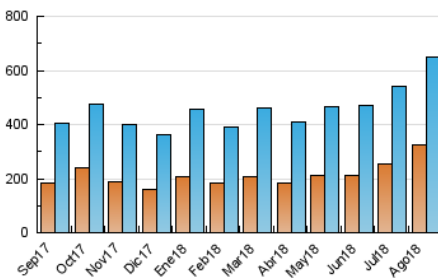


Páginas (x 1000)

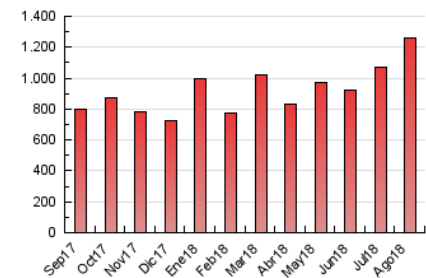


4.3 Por meses

N. únicos / Visitas (x 1000)



Páginas (x 1000)



## 5. Observaciones

Este Medio Electrónico de Comunicación ha sido medido por la herramienta Google Analytics de Google

## 6. Definiciones básicas (Para más información ver Normas Técnicas para el Control de los Medios Electrónicos de Comunicación)

### Página Vista:

Conjunto de ficheros enviado a un usuario como resultado de una petición del mismo recibida por el servidor. Cuando la página está formada por varios marcos (frames), el conjunto de los mismos tendrá, a efectos de cómputo, la consideración de una página unitaria.

### Visita:

Una secuencia ininterrumpida de páginas servidas a un usuario válido. Si dicho usuario no realiza peticiones de páginas en un periodo de tiempo (30 min) la siguiente petición constituirá el inicio de una nueva visita.

### Navegador Único:

Total de combinaciones únicas de una dirección IP y un identificador adicional. Los medios pueden utilizar cookies o el Identificador de Alta de registro.

### Duración Página Vista:

Tiempo acumulado en segundos de todas las páginas vistas (en visitas de dos o más páginas vistas), dividido por el número total de páginas vistas.

### Duración Visita:

Tiempo en segundos de todas las visitas de dos o más páginas vistas, dividido por el número total de visitas de dos o más páginas vistas.

### Tráfico nacional:

Audiencia/difusión correspondiente a España medida en base a los datos de las direcciones IP registradas por el sistema de medición.

## 7. Opinión

De OJDinteractiva, la división de INFORMACIÓN Y CONTROL DE PUBLICACIONES S.A.:

Hemos examinado la información facilitada por el editor del medio electrónico para el periodo que comprende la presente certificación.

Nuestro examen se ha realizado de acuerdo con las normas y procedimientos establecidos en las Normas Técnicas para el Control de los Medios Electrónicos de Comunicación.

En nuestra opinión, la presente acta presenta razonablemente la difusión/audiencia registrada por este medio electrónico.

### ADVERTENCIA:

El trabajo de OJDinteractiva, la división de INFORMACIÓN Y CONTROL DE PUBLICACIONES S.A (INTROL) se limita a la realización de pruebas para la revisión de los datos de recuento suministrados por el editor con la finalidad de expresar una opinión sobre la razonabilidad de dichos datos de acuerdo con las Normas Técnicas para el control de los MEC.

Por tanto, INTROL no acepta responsabilidad alguna por las inexactitudes o errores que puedan existir en los datos de recuento. Tampoco acepta ninguna responsabilidad por la falsedad en los datos de recuento recibidos del editor, ni por otros datos de medición que no están incluidos en el análisis.

Septiembre - 2018

OJDinteractiva