



INFORMACION Y CONTROL DE PUBLICACIONES, S.A.

Velázquez, 46, 1ª Drcha - Tel. 91 435 00 32 Fax 91 435 96 05 - 28001 - MADRID
Av. Diagonal 497, 5a planta - Tel 93 439 24 18 Fax 93 419 25 34 - 08029 - BARCELONA

Título: DIARIO MALAGA HOY
URL Primaria: http://www.malagahoy.es
Editor: Federico Joly y Cía, S.L.
Domicilio: Rioja, 14
Ciudad: 41001 SEVILLA
Teléfono: 954 50 62 00
Fax:
E-mail:
Clasificación: Noticias e Información
Sub-Clasificación: Noticias globales y actualidad

1. Cifras totales y promedios (Nacional e Internacional)

MES - AÑO	NAVEGADORES UNICOS	VISITAS	PAGINAS
Junio - 2026	1.264.408	2.982.072	7.270.597
PROMEDIO DIARIO	76.081	99.069	242.361
PROMEDIO LUNES-VIERNES	73.119	95.154	212.215
PROMEDIO SABADO-DOMINGO	84.226	109.834	325.262
PAGINAS / VISITAS	2,45		
DURACION MEDIA VISITAS	0:02:38		
TIEMPO INTERACCIÓN MEDIO	0:01:32		

2. Secciones (Nacional e Internacional)

	PAGINAS	%
HOME	915.124	12.59 %
RESTO	6.355.697	87.41 %

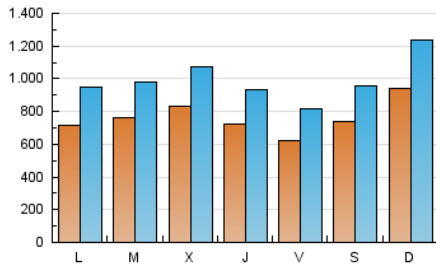
3. Por día del mes (Nacional e Internacional)

Día	N. únicos	Visitas	Páginas	Día	N. únicos	Visitas	Páginas	Día	N. únicos	Visitas	Páginas
1	64.367	82.296	196.825	11	89.451	115.454	239.924	21	115.844	160.997	958.340
2	79.448	105.843	163.598	12	59.220	76.959	153.298	22	86.929	115.036	414.949
3	62.673	83.028	145.400	13	51.965	66.487	117.551	23	73.391	96.515	372.667
4	59.061	74.105	136.850	14	99.164	124.344	223.851	24	70.520	93.529	249.829
5	55.195	74.394	135.673	15	71.441	91.216	177.154	25	72.146	95.318	196.249
6	47.143	62.974	152.404	16	92.698	117.043	186.962	26	65.132	87.080	194.814
7	75.340	96.901	255.696	17	67.868	88.010	145.525	27	75.493	96.811	263.243
8	60.534	84.170	265.633	18	69.629	89.802	163.527	28	86.581	113.038	243.987
9	63.450	80.742	154.160	19	68.409	88.350	246.154	29	75.017	100.259	197.279
10	130.647	164.747	360.675	20	122.274	157.118	387.026	30	71.397	89.499	171.578

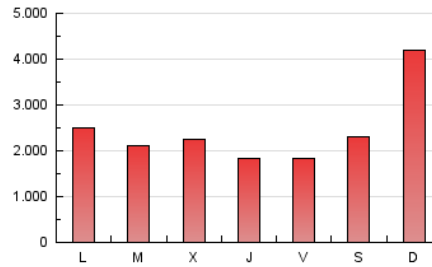
4. Gráficas (Nacional e Internacional)

4.1 Por día de la semana (promedio)

N. únicos / Visitas (x 100)

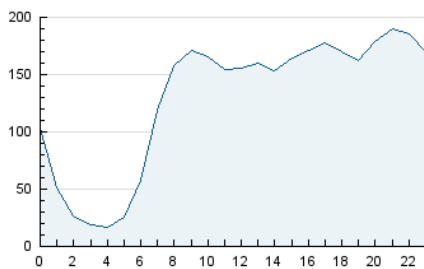


Páginas (x 100)

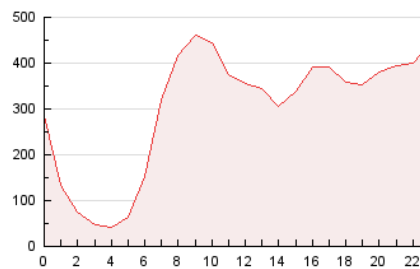


4.2 Por franja horaria (promedio)

Visitas_ (x 1000)

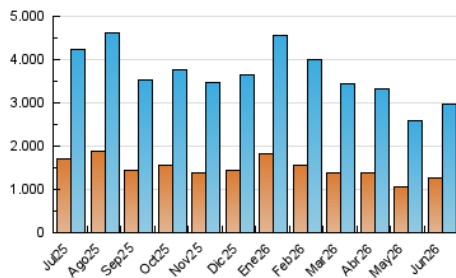


Páginas (x 1000)

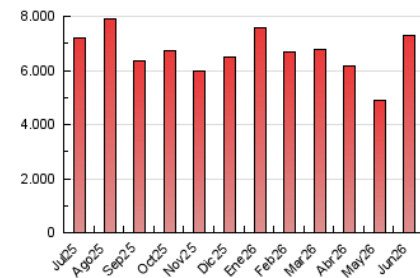


4.3 Por meses

N. únicos / Visitas (x 1000)



Páginas (x 1000)





INFORMACION Y CONTROL DE PUBLICACIONES, S.A.

Velázquez, 46, 1ª Drcha - Tel. 91 435 00 32 Fax 91 435 96 05 - 28001 - MADRID
Av. Diagonal 497, 5a planta - Tel 93 439 24 18 Fax 93 419 25 34 - 08029 - BARCELONA

Anexo - Tráfico Nacional

Título: DIARIO MALAGA HOY
URL Primaria: http://www.malahoy.es
Editor: Federico Joly y Cía, S.L.
Domicilio: Rioja, 14
Ciudad: 41001 SEVILLA
Teléfono: 954 50 62 00
Fax:
E-mail:
Clasificación: Noticias e Información
Sub-Clasificación: Noticias globales y actualidad



1. Cifras totales y promedios (Nacional)

MES - AÑO	NAVEGADORES UNICOS	VISITAS	PAGINAS
Junio - 2026	1.165.758	2.821.141	6.956.362
PROMEDIO DIARIO	72.000	94.095	231.886
PROMEDIO LUNES-VIERNES	68.976	90.041	202.725
PROMEDIO SABADO-DOMINGO	80.315	105.243	312.078
PAGINAS / VISITAS	2,46		
DURACION MEDIA VISITAS	0:02:40		
TIEMPO INTERACCIÓN MEDIO	0:01:36		

2. Secciones (Nacional)

	PAGINAS	%
HOME	880.424	12.66 %
RESTO	6.076.144	87.34 %

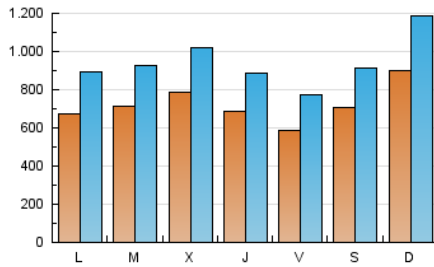
3. Por día del mes (Nacional)

Día	N. únicos	Visitas	Páginas	Día	N. únicos	Visitas	Páginas	Día	N. únicos	Visitas	Páginas
1	60.536	78.288	187.776	11	84.467	108.759	230.471	21	110.732	154.274	922.214
2	75.592	101.093	157.102	12	55.858	72.580	146.403	22	82.670	109.580	396.700
3	58.886	78.796	138.573	13	49.361	63.415	111.901	23	69.458	91.518	358.439
4	55.543	70.646	130.315	14	95.224	119.764	215.979	24	66.356	88.578	239.032
5	51.839	69.990	129.015	15	67.822	85.859	169.759	25	68.380	90.218	187.829
6	44.325	59.001	144.843	16	88.511	111.517	179.502	26	61.466	82.521	186.028
7	72.036	93.280	246.296	17	63.886	83.374	138.505	27	71.633	92.341	251.202
8	55.937	78.998	253.277	18	65.651	85.062	156.361	28	82.410	108.312	232.764
9	58.244	74.419	145.163	19	64.487	83.564	236.186	29	70.241	94.308	186.449
10	125.197	158.071	345.249	20	116.795	151.557	371.428	30	66.443	83.173	161.807

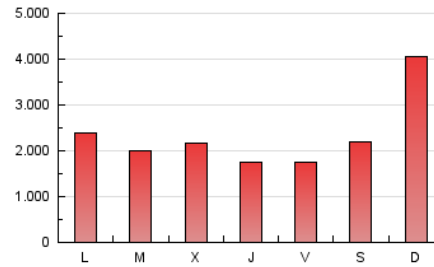
4. Gráficas (Nacional)

4.1 Por día de la semana (promedio)

N. únicos / Visitas (x 100)

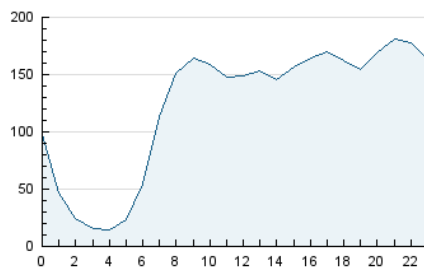


Páginas (x 100)

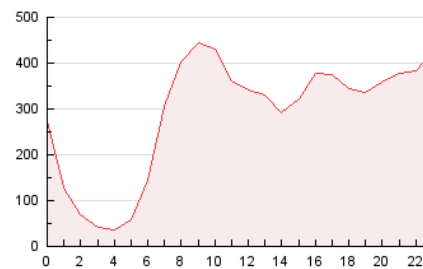


4.2 Por franja horaria (promedio)

Visitas_ (x 1000)

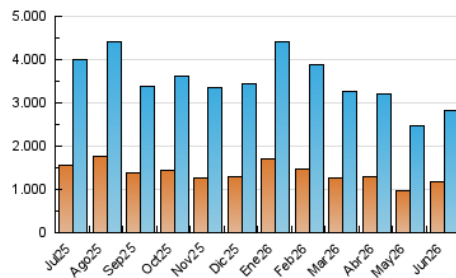


Páginas (x 1000)

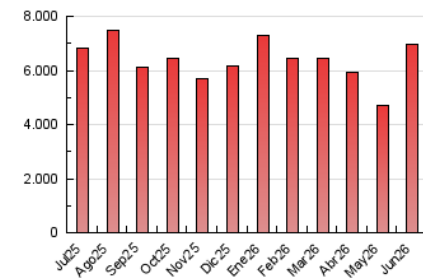


4.3 Por meses

N. únicos / Visitas (x 1000)



Páginas (x 1000)



5. Observaciones

Este Medio Electrónico de Comunicación ha sido medido por la herramienta Google Analytics de Google (GA4).

6. Definiciones básicas (Para más información ver Normas Técnicas para el Control de los Medios Electrónicos de Comunicación)

Página Vista:

Conjunto de ficheros enviado a un usuario como resultado de una petición del mismo recibida por el servidor. Cuando la página está formada por varios marcos (frames), el conjunto de los mismos tendrá, a efectos de cómputo, la consideración de una página unitaria.

Visita:

Una secuencia ininterrumpida de páginas servidas a un usuario válido. Si dicho usuario no realiza peticiones de páginas en un periodo de tiempo (30 min) la siguiente petición constituirá el inicio de una nueva visita.

Navegador Único:

Total de combinaciones únicas de una dirección IP y un identificador adicional. Los medios pueden utilizar cookies o el Identificador de Alta de registro.

Duración Página Vista:

Tiempo acumulado en segundos de todas las páginas vistas (en visitas de dos o más páginas vistas), dividido por el número total de páginas vistas.

Duración Visita:

Tiempo en segundos de todas las visitas de dos o más páginas vistas, dividido por el número total de visitas de dos o más páginas vistas.

Tráfico nacional:

Audiencia/difusión correspondiente a España medida en base a los datos de las direcciones IP registradas por el sistema de medición.

7. Opinión

De OJDinteractiva, la división de INFORMACIÓN Y CONTROL DE PUBLICACIONES S.A.:

Hemos examinado la información facilitada por el editor del medio electrónico para el periodo que comprende la presente certificación.

Nuestro examen se ha realizado de acuerdo con las normas y procedimientos establecidos en las Normas Técnicas para el Control de los Medios Electrónicos de Comunicación.

En nuestra opinión, la presente acta presenta razonablemente la difusión/audiencia registrada por este medio electrónico.

ADVERTENCIA:

El trabajo de OJDinteractiva, la división de INFORMACIÓN Y CONTROL DE PUBLICACIONES S.A (INTROL) se limita a la realización de pruebas para la revisión de los datos de recuento suministrados por el editor con la finalidad de expresar una opinión sobre la razonabilidad de dichos datos de acuerdo con las Normas Técnicas para el control de los MEC.

Por tanto, INTROL no acepta responsabilidad alguna por las inexactitudes o errores que puedan existir en los datos de recuento. Tampoco acepta ninguna responsabilidad por la falsedad en los datos de recuento recibidos del editor, ni por otros datos de medición que no están incluidos en el análisis.

Julio - 2026

OJDinteractiva