



## INFORMACION Y CONTROL DE PUBLICACIONES, S.A.

Velázquez, 46, 1º Drcha - Tel. 91 435 00 32 Fax 91 435 96 05 - 28001 - MADRID  
 Entença, 218 Entr. 7 - Tel 93 439 24 18 Fax 93 419 25 34 - 08029 - BARCELONA

**Título:** DIARIO MALAGA HOY  
**URL Primaria:** http://www.malahoy.es  
**Editor:** Federico Joly y Cía, S.L.  
**Domicilio:** Rioja, 14  
**Ciudad:** 41001 SEVILLA  
**Teléfono:** 954 50 62 00  
**Fax:**  
**E-mail:**  
**Clasificación:** Noticias e Información  
**Sub-Clasificación:** Noticias globales y actualidad

### 1. Cifras totales y promedios (Nacional e Internacional)

MES - AÑO	NAVEGADORES UNICOS	VISITAS	PAGINAS
Junio - 2021	1.087.756	2.782.443	5.786.678
<b>PROMEDIO DIARIO</b>	<b>69.653</b>	<b>92.748</b>	<b>192.889</b>
<b>PROMEDIO LUNES-VIERNES</b>	70.228	94.081	198.810
<b>PROMEDIO SABADO-DOMINGO</b>	68.072	89.082	176.607
<b>PAGINAS / VISITAS</b>	2,08		
<b>DURACION MEDIA VISITAS</b>	0:04:21		
<b>DURACION MEDIA PAGINAS</b>	0:04:01		

### 2. Secciones (Nacional e Internacional)

	PAGINAS	%
<b>HOME</b>	1.661.604	28.71 %
<b>RESTO</b>	4.125.074	71.29 %

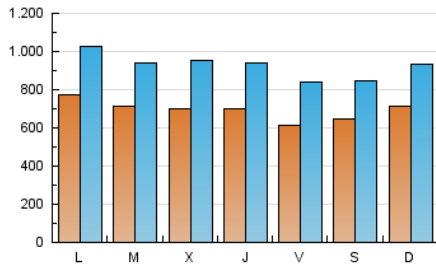
### 3. Por día del mes (Nacional e Internacional)

Día	N. únicos	Visitas	Páginas	Día	N. únicos	Visitas	Páginas	Día	N. únicos	Visitas	Páginas
1	71.014	93.320	221.314	11	62.801	88.390	183.948	21	79.863	105.650	205.145
2	68.212	95.829	205.872	12	59.157	78.245	154.337	22	73.852	95.456	193.415
3	57.886	78.561	183.232	13	61.941	83.870	176.793	23	72.831	95.813	195.436
4	53.213	73.410	187.484	14	64.998	88.581	196.601	24	82.122	105.845	209.912
5	73.918	95.459	176.462	15	60.298	84.743	188.528	25	62.535	83.756	182.533
6	74.213	97.413	194.468	16	59.114	86.695	192.453	26	59.013	76.463	158.641
7	77.611	103.008	213.880	17	64.653	89.696	196.367	27	72.176	92.693	186.531
8	92.696	117.351	235.003	18	67.354	91.008	186.480	28	87.697	112.838	210.238
9	79.090	102.722	211.266	19	67.213	88.230	173.055	29	59.103	80.373	177.562
10	76.609	102.769	201.535	20	76.941	100.281	192.569	30	71.457	93.975	195.618

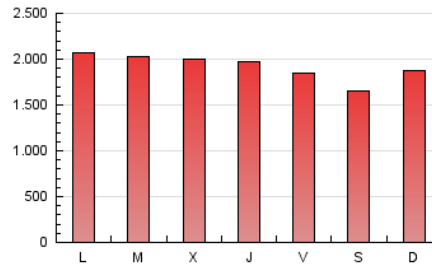
4. Gráficas (Nacional e Internacional)

4.1 Por día de la semana (promedio)

N. únicos / Visitas (x 100)

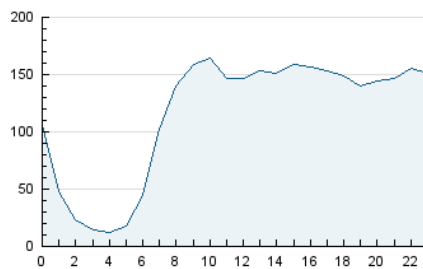


Páginas (x 100)

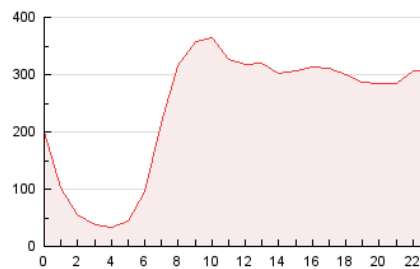


4.2 Por franja horaria (promedio)

Visitas (x 1000)

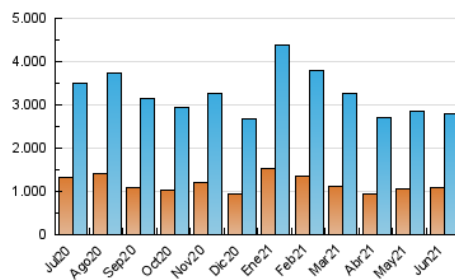


Páginas (x 1000)

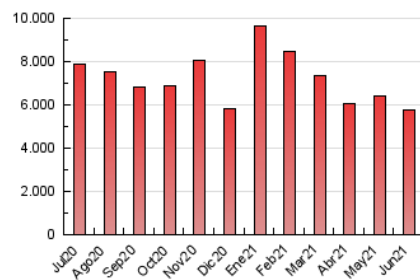


4.3 Por meses

N. únicos / Visitas (x 1000)



Páginas (x 1000)





## INFORMACION Y CONTROL DE PUBLICACIONES, S.A.

Velázquez, 46, 1º Drcha - Tel. 91 435 00 32 Fax 91 435 96 05 - 28001 - MADRID  
 Entença, 218 Entr. 7 - Tel 93 439 24 18 Fax 93 419 25 34 - 08029 - BARCELONA

### Anexo - Tráfico Nacional

**Título:** DIARIO MALAGA HOY  
**URL Primaria:** http://www.malahoy.es  
**Editor:** Federico Joly y Cía, S.L.  
**Domicilio:** Rioja, 14  
**Ciudad:** 41001 SEVILLA  
**Teléfono:** 954 50 62 00  
**Fax:**  
**E-mail:**  
**Clasificación:** Noticias e Información  
**Sub-Clasificación:** Noticias globales y actualidad



#### 1. Cifras totales y promedios (Nacional)

MES - AÑO	NAVEGADORES UNICOS	VISITAS	PAGINAS
Junio - 2021	1.009.428	2.647.832	5.494.271
<b>PROMEDIO DIARIO</b>	<b>65.976</b>	<b>88.261</b>	<b>183.142</b>
<b>PROMEDIO LUNES-VIERNES</b>	<b>66.439</b>	<b>89.459</b>	<b>188.660</b>
<b>PROMEDIO SABADO-DOMINGO</b>	<b>64.702</b>	<b>84.967</b>	<b>167.968</b>
<b>PAGINAS / VISITAS</b>	<b>2,08</b>		
<b>DURACION MEDIA VISITAS</b>	<b>0:04:14</b>		
<b>DURACION MEDIA PAGINAS</b>	<b>0:03:57</b>		

#### 2. Secciones (Nacional)

	PAGINAS	%
<b>HOME</b>	1.594.554	29.02 %
<b>RESTO</b>	3.899.717	70.98 %

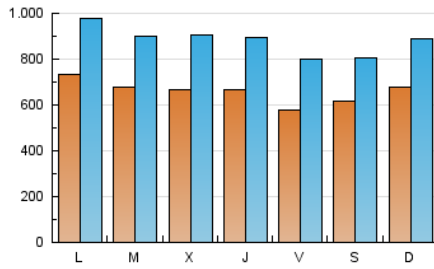
#### 3. Por día del mes (Nacional)

Día	N. únicos	Visitas	Páginas	Día	N. únicos	Visitas	Páginas	Día	N. únicos	Visitas	Páginas
1	67.511	89.381	211.905	11	58.571	83.195	174.056	21	75.913	100.913	194.658
2	64.746	91.370	196.201	12	55.646	74.275	146.569	22	69.961	90.778	182.914
3	54.685	74.563	174.819	13	58.581	79.833	168.166	23	69.167	91.314	185.480
4	50.229	69.595	178.983	14	61.261	84.252	186.882	24	78.914	101.387	199.720
5	71.044	91.854	169.070	15	56.402	80.117	178.531	25	58.862	79.501	172.519
6	70.555	93.032	185.786	16	55.549	82.203	181.912	26	55.840	72.702	150.272
7	73.647	98.229	204.066	17	61.076	85.180	186.093	27	68.131	87.595	174.950
8	88.442	112.536	223.766	18	63.971	86.729	177.036	28	82.987	107.228	197.381
9	75.372	97.859	200.740	19	64.142	84.462	165.211	29	55.559	75.839	167.197
10	71.617	96.516	189.982	20	73.679	95.981	183.720	30	67.213	89.413	185.686

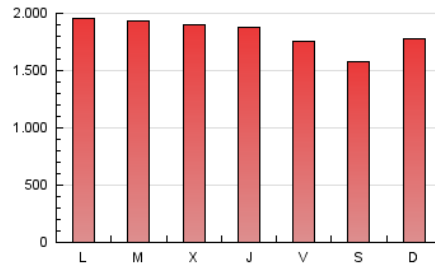
4. Gráficas (Nacional)

4.1 Por día de la semana (promedio)

N. únicos / Visitas (x 100)

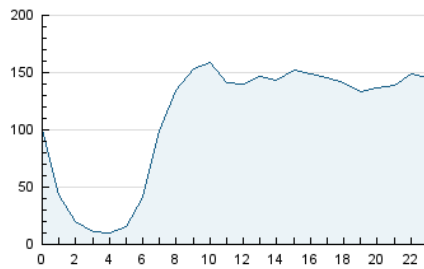


Páginas (x 100)

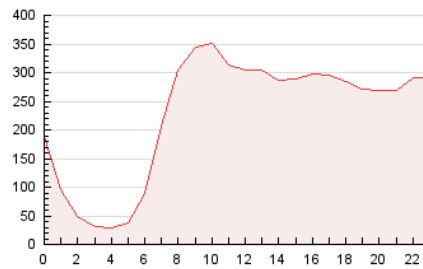


4.2 Por franja horaria (promedio)

Visitas (x 1000)

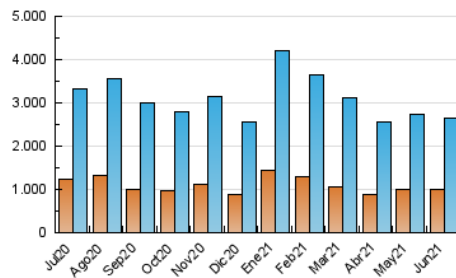


Páginas (x 1000)

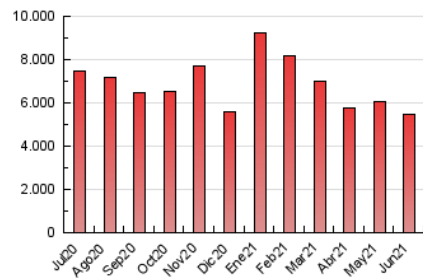


4.3 Por meses

N. únicos / Visitas (x 1000)



Páginas (x 1000)



## 5. Observaciones

Este Medio Electrónico de Comunicación ha sido medido por la herramienta Google Analytics de Google

## 6. Definiciones básicas (Para más información ver Normas Técnicas para el Control de los Medios Electrónicos de Comunicación)

### Página Vista:

Conjunto de ficheros enviado a un usuario como resultado de una petición del mismo recibida por el servidor. Cuando la página está formada por varios marcos (frames), el conjunto de los mismos tendrá, a efectos de cómputo, la consideración de una página unitaria.

### Visita:

Una secuencia ininterrumpida de páginas servidas a un usuario válido. Si dicho usuario no realiza peticiones de páginas en un periodo de tiempo (30 min) la siguiente petición constituirá el inicio de una nueva visita.

### Navegador Único:

Total de combinaciones únicas de una dirección IP y un identificador adicional. Los medios pueden utilizar cookies o el Identificador de Alta de registro.

### Duración Página Vista:

Tiempo acumulado en segundos de todas las páginas vistas (en visitas de dos o más páginas vistas), dividido por el número total de páginas vistas.

### Duración Visita:

Tiempo en segundos de todas las visitas de dos o más páginas vistas, dividido por el número total de visitas de dos o más páginas vistas.

### Tráfico nacional:

Audiencia/difusión correspondiente a España medida en base a los datos de las direcciones IP registradas por el sistema de medición.

## 7. Opinión

De OJDinteractiva, la división de INFORMACIÓN Y CONTROL DE PUBLICACIONES S.A.:

Hemos examinado la información facilitada por el editor del medio electrónico para el periodo que comprende la presente certificación.

Nuestro examen se ha realizado de acuerdo con las normas y procedimientos establecidos en las Normas Técnicas para el Control de los Medios Electrónicos de Comunicación.

En nuestra opinión, la presente acta presenta razonablemente la difusión/audiencia registrada por este medio electrónico.

### ADVERTENCIA:

El trabajo de OJDinteractiva, la división de INFORMACIÓN Y CONTROL DE PUBLICACIONES S.A (INTROL) se limita a la realización de pruebas para la revisión de los datos de recuento suministrados por el editor con la finalidad de expresar una opinión sobre la razonabilidad de dichos datos de acuerdo con las Normas Técnicas para el control de los MEC.

Por tanto, INTROL no acepta responsabilidad alguna por las inexactitudes o errores que puedan existir en los datos de recuento. Tampoco acepta ninguna responsabilidad por la falsedad en los datos de recuento recibidos del editor, ni por otros datos de medición que no están incluidos en el análisis.

Julio - 2021

OJDinteractiva