



INFORMACION Y CONTROL DE PUBLICACIONES, S.A.

Velázquez, 46, 1ª Drcha - Tel. 91 435 00 32 Fax 91 435 96 05 - 28001 - MADRID
Av. Diagonal 497, 5a planta - Tel 93 439 24 18 Fax 93 419 25 34 - 08029 - BARCELONA

Título: DIARIO MALAGA HOY
URL Primaria: http://www.malagahoy.es
Editor: Federico Joly y Cía, S.L.
Domicilio: Rioja, 14
Ciudad: 41001 SEVILLA
Teléfono: 954 50 62 00
Fax:
E-mail:
Clasificación: Noticias e Información
Sub-Clasificación: Noticias globales y actualidad

1. Cifras totales y promedios (Nacional e Internacional)

MES - AÑO	NAVEGADORES UNICOS	VISITAS	PAGINAS
Mayo - 2025	2.271.579	4.861.803	7.687.797
PROMEDIO DIARIO	132.216	154.476	247.993
PROMEDIO LUNES-VIERNES	142.674	165.500	255.212
PROMEDIO SABADO-DOMINGO	106.653	127.528	230.348
PAGINAS / VISITAS	1,61		
DURACION MEDIA VISITAS	0:01:53		
TIEMPO INTERACCIÓN MEDIO	0:00:55		

2. Secciones (Nacional e Internacional)

	PAGINAS	%
HOME	823.851	10.72 %
RESTO	6.863.946	89.28 %

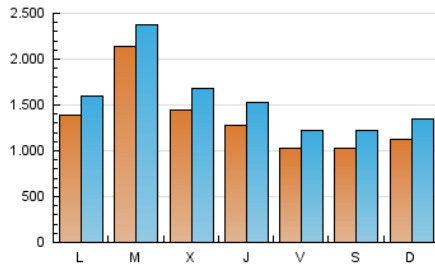
3. Por día del mes (Nacional e Internacional)

Día	N. únicos	Visitas	Páginas	Día	N. únicos	Visitas	Páginas	Día	N. únicos	Visitas	Páginas
1	108.281	130.422	210.779	11	135.254	160.028	276.381	21	169.830	199.500	285.218
2	72.885	89.250	159.723	12	116.683	137.301	273.292	22	181.389	212.233	306.149
3	74.085	88.625	174.085	13	177.826	190.203	306.487	23	179.714	200.743	300.646
4	95.355	117.397	302.147	14	198.667	224.327	324.338	24	132.485	148.842	223.240
5	133.501	156.250	261.737	15	173.833	199.784	311.292	25	105.955	125.120	198.496
6	153.323	170.852	261.932	16	93.943	116.328	201.988	26	140.243	164.774	235.385
7	106.758	127.726	205.639	17	93.372	114.944	215.333	27	133.784	152.854	225.973
8	78.158	100.373	165.897	18	112.556	137.219	271.904	28	103.052	121.690	203.453
9	69.522	86.804	167.291	19	162.556	182.337	280.267	29	99.232	124.183	193.917
10	118.478	144.762	229.250	20	389.814	436.899	552.548	30	95.835	116.172	180.717
								31	92.339	110.811	182.293

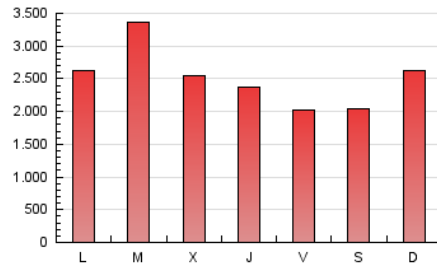
4. Gráficas (Nacional e Internacional)

4.1 Por día de la semana (promedio)

N. únicos / Visitas (x 100)

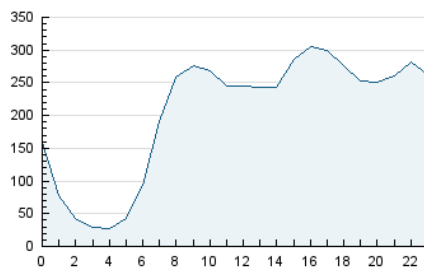


Páginas (x 100)

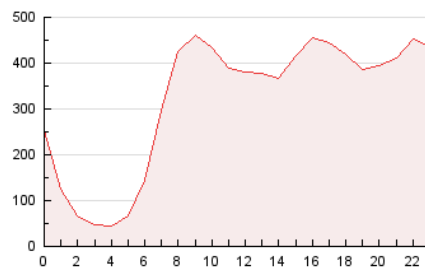


4.2 Por franja horaria (promedio)

Visitas_ (x 1000)

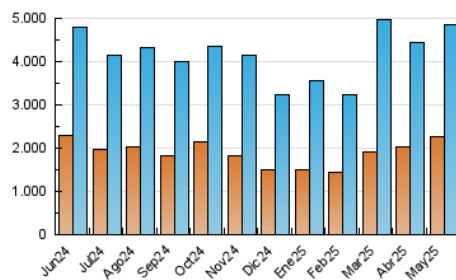


Páginas (x 1000)

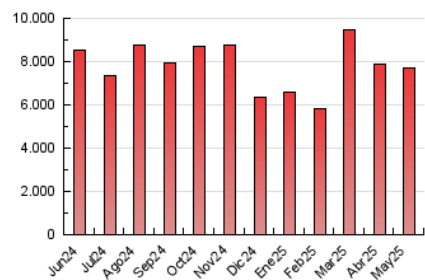


4.3 Por meses

N. únicos / Visitas (x 1000)



Páginas (x 1000)





INFORMACION Y CONTROL DE PUBLICACIONES, S.A.

Velázquez, 46, 1ª Drcha - Tel. 91 435 00 32 Fax 91 435 96 05 - 28001 - MADRID
Av. Diagonal 497, 5a planta - Tel 93 439 24 18 Fax 93 419 25 34 - 08029 - BARCELONA

Anexo - Tráfico Nacional

Título: DIARIO MALAGA HOY
URL Primaria: http://www.malahoy.es
Editor: Federico Joly y Cía, S.L.
Domicilio: Rioja, 14
Ciudad: 41001 SEVILLA
Teléfono: 954 50 62 00
Fax:
E-mail:
Clasificación: Noticias e Información
Sub-Clasificación: Noticias globales y actualidad



1. Cifras totales y promedios (Nacional)

MES - AÑO	NAVEGADORES UNICOS	VISITAS	PAGINAS
Mayo - 2025	2.160.342	4.683.593	7.393.365
PROMEDIO DIARIO	127.691	149.389	238.496
PROMEDIO LUNES-VIERNES	138.090	160.400	245.886
PROMEDIO SABADO-DOMINGO	102.272	122.472	220.431
PAGINAS / VISITAS	1,60		
DURACION MEDIA VISITAS	0:01:52		
TIEMPO INTERACCIÓN MEDIO	0:00:56		

2. Secciones (Nacional)

	PAGINAS	%
HOME	787.263	10.65 %
RESTO	6.606.102	89.35 %

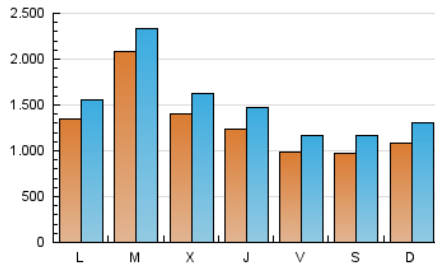
3. Por día del mes (Nacional)

Día	N. únicos	Visitas	Páginas	Día	N. únicos	Visitas	Páginas	Día	N. únicos	Visitas	Páginas
1	104.684	126.430	202.978	11	131.196	155.971	266.479	21	164.799	192.808	275.404
2	69.800	85.757	152.941	12	112.842	133.469	262.940	22	175.719	206.186	295.048
3	71.077	84.332	166.855	13	173.270	185.221	296.665	23	171.864	193.267	286.515
4	91.666	112.868	290.761	14	193.206	216.479	314.302	24	124.790	140.557	210.779
5	129.323	152.215	251.073	15	164.911	190.762	295.979	25	99.558	117.573	188.093
6	148.338	166.382	253.318	16	89.633	110.602	193.134	26	136.291	160.812	227.810
7	103.236	123.244	197.261	17	89.104	109.892	203.285	27	129.239	148.450	218.299
8	74.738	95.991	157.537	18	109.437	133.461	261.149	28	99.419	117.820	195.030
9	66.190	82.769	158.910	19	158.499	177.137	271.995	29	95.626	118.998	186.242
10	114.733	140.134	220.526	20	384.229	431.510	542.220	30	92.115	112.497	173.886
								31	88.889	107.460	175.951

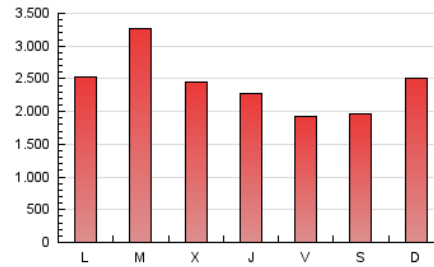
4. Gráficas (Nacional)

4.1 Por día de la semana (promedio)

N. únicos / Visitas (x 100)

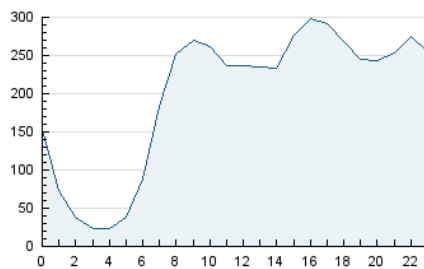


Páginas (x 100)

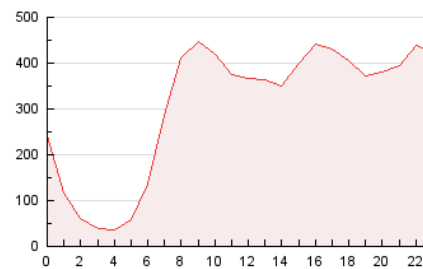


4.2 Por franja horaria (promedio)

Visitas_ (x 1000)

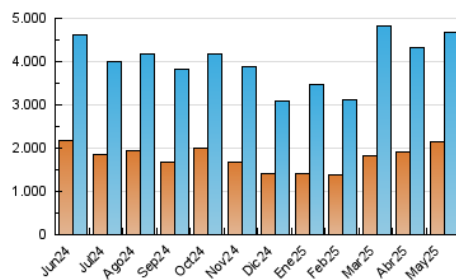


Páginas (x 1000)

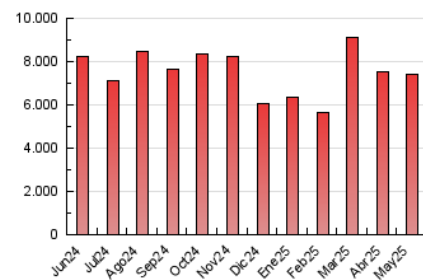


4.3 Por meses

N. únicos / Visitas (x 1000)



Páginas (x 1000)



5. Observaciones

Este Medio Electrónico de Comunicación ha sido medido por la herramienta Google Analytics de Google (GA4).

6. Definiciones básicas (Para más información ver Normas Técnicas para el Control de los Medios Electrónicos de Comunicación)

Página Vista:

Conjunto de ficheros enviado a un usuario como resultado de una petición del mismo recibida por el servidor. Cuando la página está formada por varios marcos (frames), el conjunto de los mismos tendrá, a efectos de cómputo, la consideración de una página unitaria.

Visita:

Una secuencia ininterrumpida de páginas servidas a un usuario válido. Si dicho usuario no realiza peticiones de páginas en un periodo de tiempo (30 min) la siguiente petición constituirá el inicio de una nueva visita.

Navegador Único:

Total de combinaciones únicas de una dirección IP y un identificador adicional. Los medios pueden utilizar cookies o el Identificador de Alta de registro.

Duración Página Vista:

Tiempo acumulado en segundos de todas las páginas vistas (en visitas de dos o más páginas vistas), dividido por el número total de páginas vistas.

Duración Visita:

Tiempo en segundos de todas las visitas de dos o más páginas vistas, dividido por el número total de visitas de dos o más páginas vistas.

Tráfico nacional:

Audiencia/difusión correspondiente a España medida en base a los datos de las direcciones IP registradas por el sistema de medición.

7. Opinión

De OJDinteractiva, la división de INFORMACIÓN Y CONTROL DE PUBLICACIONES S.A.:

Hemos examinado la información facilitada por el editor del medio electrónico para el periodo que comprende la presente certificación.

Nuestro examen se ha realizado de acuerdo con las normas y procedimientos establecidos en las Normas Técnicas para el Control de los Medios Electrónicos de Comunicación.

En nuestra opinión, la presente acta presenta razonablemente la difusión/audiencia registrada por este medio electrónico.

ADVERTENCIA:

El trabajo de OJDinteractiva, la división de INFORMACIÓN Y CONTROL DE PUBLICACIONES S.A (INTROL) se limita a la realización de pruebas para la revisión de los datos de recuento suministrados por el editor con la finalidad de expresar una opinión sobre la razonabilidad de dichos datos de acuerdo con las Normas Técnicas para el control de los MEC.

Por tanto, INTROL no acepta responsabilidad alguna por las inexactitudes o errores que puedan existir en los datos de recuento. Tampoco acepta ninguna responsabilidad por la falsedad en los datos de recuento recibidos del editor, ni por otros datos de medición que no están incluidos en el análisis.

Junio - 2025

OJDinteractiva