



INFORMACION Y CONTROL DE PUBLICACIONES, S.A.

Velázquez, 46, 1ª Drcha - Tel. 91 435 00 32 Fax 91 435 96 05 - 28001 - MADRID
Av. Diagonal 497, 5a planta - Tel 93 439 24 18 Fax 93 419 25 34 - 08029 - BARCELONA

Título: DIARIO MALAGA HOY
URL Primaria: http://www.malagahoy.es
Editor: Federico Joly y Cía, S.L.
Domicilio: Rioja, 14
Ciudad: 41001 SEVILLA
Teléfono: 954 50 62 00
Fax:
E-mail:
Clasificación: Noticias e Información
Sub-Clasificación: Noticias globales y actualidad

1. Cifras totales y promedios (Nacional e Internacional)

MES - AÑO	NAVEGADORES UNICOS	VISITAS	PAGINAS
Mayo - 2024	1.818.840	3.896.324	6.789.971
PROMEDIO DIARIO	106.540	125.688	219.031
PROMEDIO LUNES-VIERNES	105.892	125.298	217.230
PROMEDIO SABADO-DOMINGO	108.402	126.807	224.209
PAGINAS / VISITAS	1,74		
DURACION MEDIA VISITAS	0:03:28		
TIEMPO INTERACCIÓN MEDIO	0:01:26		

2. Secciones (Nacional e Internacional)

	PAGINAS	%
HOME	1.063.554	15.66 %
RESTO	5.726.417	84.34 %

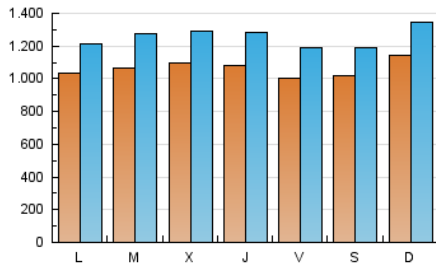
3. Por día del mes (Nacional e Internacional)

Día	N. únicos	Visitas	Páginas	Día	N. únicos	Visitas	Páginas	Día	N. únicos	Visitas	Páginas
1	127.993	151.917	231.270	11	111.642	133.799	216.591	21	100.905	118.922	208.140
2	84.224	98.590	173.838	12	124.730	147.568	267.771	22	97.683	116.435	201.708
3	97.618	115.204	192.038	13	93.638	109.009	218.448	23	100.971	119.741	201.104
4	97.539	114.030	174.162	14	105.072	128.394	228.564	24	97.688	118.234	194.755
5	123.525	142.469	254.230	15	95.895	110.410	207.259	25	98.853	111.015	214.596
6	110.433	126.918	235.315	16	112.180	130.445	228.404	26	111.351	132.271	222.177
7	107.125	126.429	216.600	17	94.167	108.558	252.082	27	106.203	123.902	206.971
8	91.985	107.811	193.891	18	100.565	118.006	231.155	28	114.189	137.408	223.307
9	114.166	133.280	227.856	19	99.012	115.301	212.988	29	135.554	160.406	254.221
10	100.350	120.261	201.817	20	104.972	125.717	217.308	30	129.927	160.172	256.512
								31	112.581	133.702	224.893

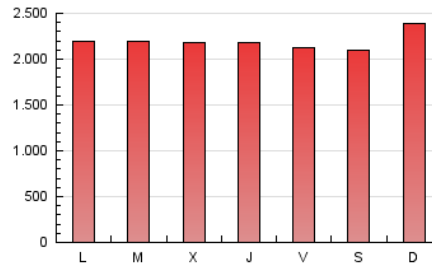
4. Gráficas (Nacional e Internacional)

4.1 Por día de la semana (promedio)

N. únicos / Visitas (x 100)

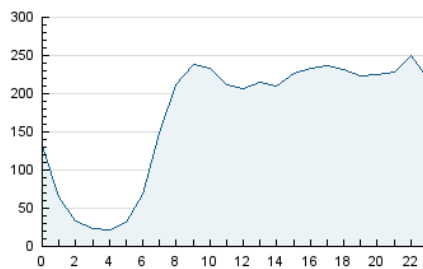


Páginas (x 100)

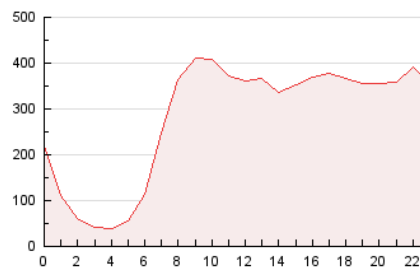


4.2 Por franja horaria (promedio)

Visitas_ (x 1000)

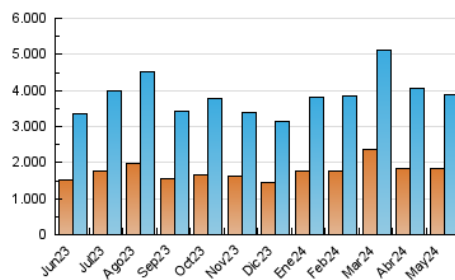


Páginas (x 1000)

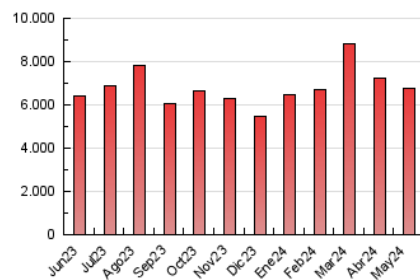


4.3 Por meses

N. únicos / Visitas (x 1000)



Páginas (x 1000)





INFORMACION Y CONTROL DE PUBLICACIONES, S.A.

Velázquez, 46, 1ª Drcha - Tel. 91 435 00 32 Fax 91 435 96 05 - 28001 - MADRID
Av. Diagonal 497, 5a planta - Tel 93 439 24 18 Fax 93 419 25 34 - 08029 - BARCELONA

Anexo - Tráfico Nacional

Título: DIARIO MALAGA HOY
URL Primaria: http://www.malahoy.es
Editor: Federico Joly y Cía, S.L.
Domicilio: Rioja, 14
Ciudad: 41001 SEVILLA
Teléfono: 954 50 62 00
Fax:
E-mail:
Clasificación: Noticias e Información
Sub-Clasificación: Noticias globales y actualidad



1. Cifras totales y promedios (Nacional)

MES - AÑO	NAVEGADORES UNICOS	VISITAS	PAGINAS
Mayo - 2024	1.719.360	3.748.763	6.513.792
PROMEDIO DIARIO	102.260	120.928	210.122
PROMEDIO LUNES-VIERNES	101.555	120.434	208.121
PROMEDIO SABADO-DOMINGO	104.287	122.348	215.875
PAGINAS / VISITAS	1,74		
DURACION MEDIA VISITAS	0:03:23		
TIEMPO INTERACCIÓN MEDIO	0:01:27		

2. Secciones (Nacional)

	PAGINAS	%
HOME	1.017.468	15.62 %
RESTO	5.496.324	84.38 %

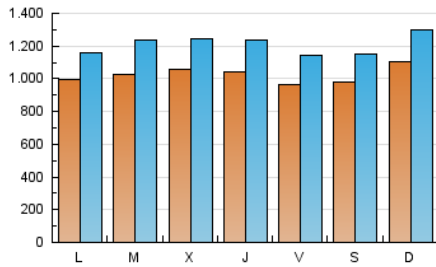
3. Por día del mes (Nacional)

Día	N. únicos	Visitas	Páginas	Día	N. únicos	Visitas	Páginas	Día	N. únicos	Visitas	Páginas
1	123.309	145.267	221.623	11	107.784	129.206	209.054	21	96.842	114.516	198.643
2	80.499	94.311	165.357	12	120.496	142.649	259.833	22	93.605	112.625	192.977
3	93.583	109.887	183.338	13	89.501	104.479	209.859	23	96.536	116.070	192.105
4	93.700	110.416	166.322	14	100.607	123.604	219.736	24	93.438	112.467	186.483
5	117.773	137.059	242.823	15	91.303	105.300	197.052	25	95.327	107.155	206.890
6	105.569	121.156	225.326	16	107.523	125.642	218.398	26	107.391	127.645	214.241
7	102.562	122.668	206.872	17	90.062	103.594	242.637	27	101.155	118.494	198.100
8	87.715	102.753	185.171	18	96.622	113.528	222.803	28	109.825	132.942	213.308
9	110.048	128.627	219.387	19	95.205	111.125	205.034	29	131.121	154.993	245.516
10	96.103	115.569	193.424	20	101.000	120.528	208.471	30	125.386	154.930	247.125
								31	108.463	129.558	215.884

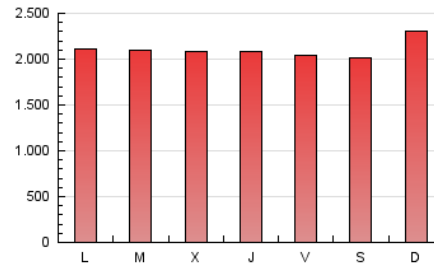
4. Gráficas (Nacional)

4.1 Por día de la semana (promedio)

N. únicos / Visitas (x 100)

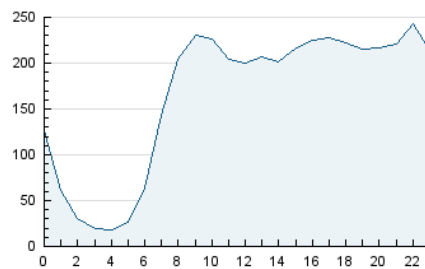


Páginas (x 100)

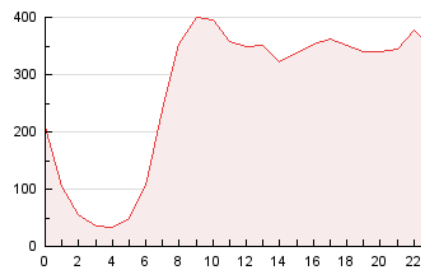


4.2 Por franja horaria (promedio)

Visitas_ (x 1000)

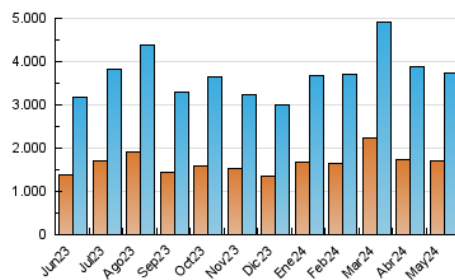


Páginas (x 1000)

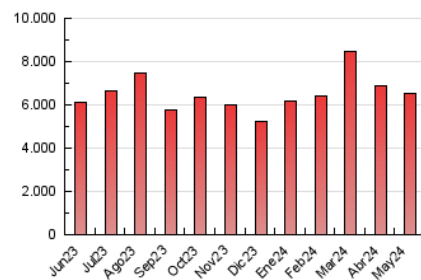


4.3 Por meses

N. únicos / Visitas (x 1000)



Páginas (x 1000)



5. Observaciones

Este Medio Electrónico de Comunicación ha sido medido por la herramienta Google Analytics de Google (GA4)

6. Definiciones básicas (Para más información ver Normas Técnicas para el Control de los Medios Electrónicos de Comunicación)

Página Vista:

Conjunto de ficheros enviado a un usuario como resultado de una petición del mismo recibida por el servidor. Cuando la página está formada por varios marcos (frames), el conjunto de los mismos tendrá, a efectos de cómputo, la consideración de una página unitaria.

Visita:

Una secuencia ininterrumpida de páginas servidas a un usuario válido. Si dicho usuario no realiza peticiones de páginas en un periodo de tiempo (30 min) la siguiente petición constituirá el inicio de una nueva visita.

Navegador Único:

Total de combinaciones únicas de una dirección IP y un identificador adicional. Los medios pueden utilizar cookies o el Identificador de Alta de registro.

Duración Página Vista:

Tiempo acumulado en segundos de todas las páginas vistas (en visitas de dos o más páginas vistas), dividido por el número total de páginas vistas.

Duración Visita:

Tiempo en segundos de todas las visitas de dos o más páginas vistas, dividido por el número total de visitas de dos o más páginas vistas.

Tráfico nacional:

Audiencia/difusión correspondiente a España medida en base a los datos de las direcciones IP registradas por el sistema de medición.

7. Opinión

De OJDinteractiva, la división de INFORMACIÓN Y CONTROL DE PUBLICACIONES S.A.:

Hemos examinado la información facilitada por el editor del medio electrónico para el periodo que comprende la presente certificación.

Nuestro examen se ha realizado de acuerdo con las normas y procedimientos establecidos en las Normas Técnicas para el Control de los Medios Electrónicos de Comunicación.

En nuestra opinión, la presente acta presenta razonablemente la difusión/audiencia registrada por este medio electrónico.

ADVERTENCIA:

El trabajo de OJDinteractiva, la división de INFORMACIÓN Y CONTROL DE PUBLICACIONES S.A (INTROL) se limita a la realización de pruebas para la revisión de los datos de recuento suministrados por el editor con la finalidad de expresar una opinión sobre la razonabilidad de dichos datos de acuerdo con las Normas Técnicas para el control de los MEC.

Por tanto, INTROL no acepta responsabilidad alguna por las inexactitudes o errores que puedan existir en los datos de recuento. Tampoco acepta ninguna responsabilidad por la falsedad en los datos de recuento recibidos del editor, ni por otros datos de medición que no están incluidos en el análisis.

Junio - 2024

OJDinteractiva