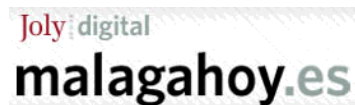




## INFORMACION Y CONTROL DE PUBLICACIONES, S.A.

Velázquez, 46, 1º Drcha - Tel. 91 435 00 32 Fax 91 435 96 05 - 28001 - MADRID  
 Entença, 218 Entr. 7 - Tel 93 439 24 18 Fax 93 419 25 34 - 08029 - BARCELONA

**Título:** DIARIO MALAGA HOY  
**URL Primaria:** http://www.malagahoy.es  
**Editor:** Federico Joly y Cía, S.L.  
**Domicilio:** Rioja, 14  
**Ciudad:** 41001 SEVILLA  
**Teléfono:** 954 50 62 00  
**Fax:**  
**E-mail:**  
**Clasificación:** Noticias e Información  
**Sub-Clasificación:** Noticias globales y actualidad



### 1. Cifras totales y promedios (Nacional e Internacional)

MES - AÑO	NAVEGADORES UNICOS	VISITAS	PAGINAS
Mayo - 2020	1.817.575	5.342.142	15.039.630
<b>PROMEDIO DIARIO</b>	<b>121.469</b>	<b>172.327</b>	<b>485.149</b>
<b>PROMEDIO LUNES-VIERNES</b>	127.148	182.220	547.840
<b>PROMEDIO SABADO-DOMINGO</b>	109.544	151.552	353.500
<b>PAGINAS / VISITAS</b>	2,82		
<b>DURACION MEDIA VISITAS</b>	0:03:38		
<b>DURACION MEDIA PAGINAS</b>	0:02:00		

### 2. Secciones (Nacional e Internacional)

	PAGINAS	%
<b>HOME</b>	2.493.762	16.58 %
<b>RESTO</b>	12.545.868	83.42 %

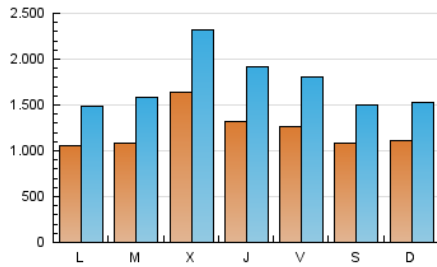
### 3. Por día del mes (Nacional e Internacional)

Día	N. únicos	Visitas	Páginas	Día	N. únicos	Visitas	Páginas	Día	N. únicos	Visitas	Páginas
1	71.590	105.883	244.197	11	102.070	150.266	331.478	21	110.465	167.873	832.914
2	69.168	100.722	286.926	12	103.096	145.234	294.252	22	106.938	161.413	713.517
3	67.072	92.834	225.601	13	119.624	171.639	316.434	23	102.843	149.699	449.431
4	65.885	97.772	227.642	14	121.043	168.581	381.228	24	122.408	172.665	400.160
5	74.370	105.170	230.588	15	144.575	206.610	429.582	25	119.319	172.272	365.169
6	312.934	426.990	977.852	16	127.553	163.742	322.899	26	90.671	130.990	322.350
7	184.073	254.094	1.241.055	17	117.793	158.571	311.698	27	95.065	139.522	292.848
8	186.124	267.149	746.537	18	132.465	176.160	797.230	28	114.407	174.860	479.002
9	141.483	196.403	530.314	19	165.092	249.399	1.224.315	29	120.685	163.940	416.117
10	129.895	183.138	413.689	20	129.613	190.807	640.323	30	98.923	138.173	300.237
								31	118.298	159.571	294.045

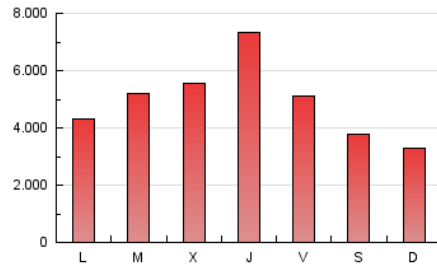
4. Gráficas (Nacional e Internacional)

4.1 Por día de la semana (promedio)

N. únicos / Visitas (x 100)

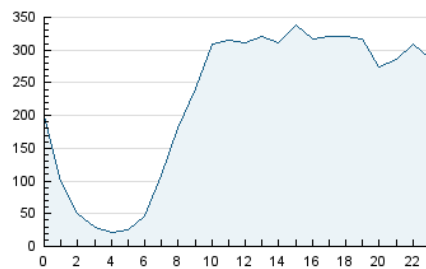


Páginas (x 100)

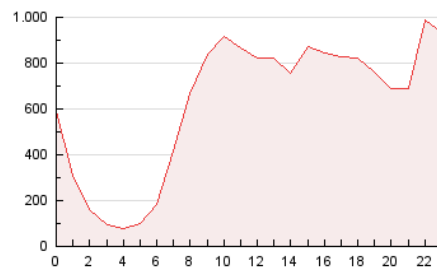


4.2 Por franja horaria (promedio)

Visitas (x 1000)

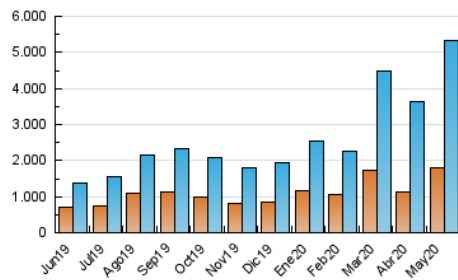


Páginas (x 1000)

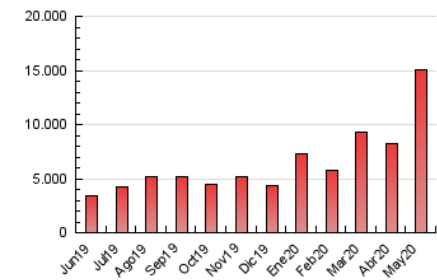


4.3 Por meses

N. únicos / Visitas (x 1000)



Páginas (x 1000)





## INFORMACION Y CONTROL DE PUBLICACIONES, S.A.

Velázquez, 46, 1º Drcha - Tel. 91 435 00 32 Fax 91 435 96 05 - 28001 - MADRID  
 Entença, 218 Entr. 7 - Tel 93 439 24 18 Fax 93 419 25 34 - 08029 - BARCELONA

### Anexo - Tráfico Nacional

**Título:** DIARIO MALAGA HOY  
**URL Primaria:** http://www.malagahoy.es  
**Editor:** Federico Joly y Cía, S.L.  
**Domicilio:** Rioja, 14  
**Ciudad:** 41001 SEVILLA  
**Teléfono:** 954 50 62 00  
**Fax:**  
**E-mail:**  
**Clasificación:** Noticias e Información  
**Sub-Clasificación:** Noticias globales y actualidad



#### 1. Cifras totales y promedios (Nacional)

MES - AÑO	NAVEGADORES UNICOS	VISITAS	PAGINAS
Mayo - 2020	1.713.083	5.143.334	14.461.671
<b>PROMEDIO DIARIO</b>	<b>116.366</b>	<b>165.914</b>	<b>466.506</b>
<b>PROMEDIO LUNES-VIERNES</b>	<b>121.746</b>	<b>175.401</b>	<b>526.862</b>
<b>PROMEDIO SABADO-DOMINGO</b>	<b>105.069</b>	<b>145.991</b>	<b>339.757</b>
<b>PAGINAS / VISITAS</b>	<b>2,81</b>		
<b>DURACION MEDIA VISITAS</b>	<b>0:03:35</b>		
<b>DURACION MEDIA PAGINAS</b>	<b>0:01:59</b>		

#### 2. Secciones (Nacional)

	PAGINAS	%
<b>HOME</b>	2.412.294	16.68 %
<b>RESTO</b>	12.049.377	83.32 %

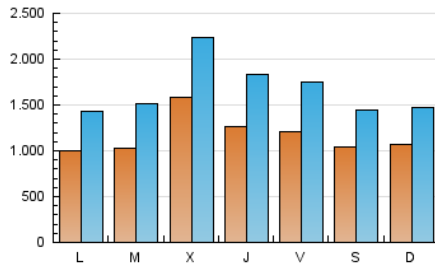
#### 3. Por día del mes (Nacional)

Día	N. únicos	Visitas	Páginas	Día	N. únicos	Visitas	Páginas	Día	N. únicos	Visitas	Páginas
1	68.587	102.066	231.274	11	98.116	145.037	318.408	21	105.101	160.928	803.688
2	66.438	97.180	275.091	12	98.886	139.867	282.317	22	101.620	153.745	677.593
3	64.337	89.490	216.425	13	115.040	165.929	304.741	23	98.310	143.617	430.717
4	63.458	94.452	218.261	14	116.508	162.713	367.321	24	116.597	165.327	382.804
5	71.179	101.473	221.019	15	138.375	199.610	414.704	25	112.050	162.988	346.549
6	304.367	416.448	951.311	16	122.946	158.366	312.153	26	84.331	123.456	304.158
7	177.214	245.694	1.205.194	17	112.924	152.524	299.486	27	88.196	131.150	276.239
8	179.566	258.784	719.016	18	127.749	170.296	771.944	28	107.842	166.555	456.326
9	134.972	188.664	510.724	19	159.143	241.537	1.179.978	29	115.450	157.327	397.975
10	124.464	177.155	398.262	20	123.891	183.366	616.081	30	94.896	133.111	288.187
								31	114.801	154.479	283.725

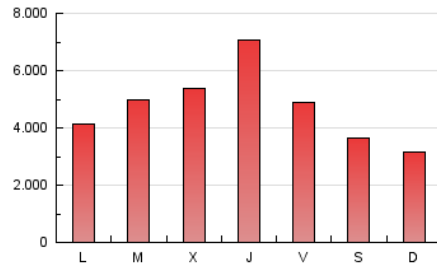
4. Gráficas (Nacional)

4.1 Por día de la semana (promedio)

N. únicos / Visitas (x 100)

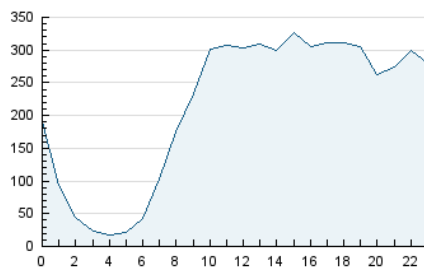


Páginas (x 100)

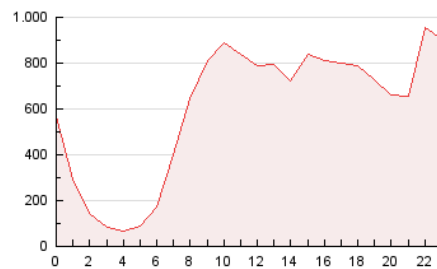


4.2 Por franja horaria (promedio)

Visitas (x 1000)

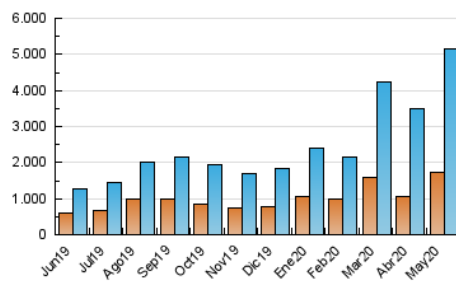


Páginas (x 1000)

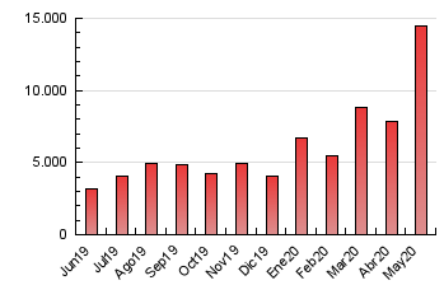


4.3 Por meses

N. únicos / Visitas (x 1000)



Páginas (x 1000)



## 5. Observaciones

Este Medio Electrónico de Comunicación ha sido medido por la herramienta Google Analytics de Google

## 6. Definiciones básicas (Para más información ver Normas Técnicas para el Control de los Medios Electrónicos de Comunicación)

### Página Vista:

Conjunto de ficheros enviado a un usuario como resultado de una petición del mismo recibida por el servidor. Cuando la página está formada por varios marcos (frames), el conjunto de los mismos tendrá, a efectos de cómputo, la consideración de una página unitaria.

### Visita:

Una secuencia ininterrumpida de páginas servidas a un usuario válido. Si dicho usuario no realiza peticiones de páginas en un periodo de tiempo (30 min) la siguiente petición constituirá el inicio de una nueva visita.

### Navegador Único:

Total de combinaciones únicas de una dirección IP y un identificador adicional. Los medios pueden utilizar cookies o el Identificador de Alta de registro.

### Duración Página Vista:

Tiempo acumulado en segundos de todas las páginas vistas (en visitas de dos o más páginas vistas), dividido por el número total de páginas vistas.

### Duración Visita:

Tiempo en segundos de todas las visitas de dos o más páginas vistas, dividido por el número total de visitas de dos o más páginas vistas.

### Tráfico nacional:

Audiencia/difusión correspondiente a España medida en base a los datos de las direcciones IP registradas por el sistema de medición.

## 7. Opinión

De OJDinteractiva, la división de INFORMACIÓN Y CONTROL DE PUBLICACIONES S.A.:

Hemos examinado la información facilitada por el editor del medio electrónico para el periodo que comprende la presente certificación.

Nuestro examen se ha realizado de acuerdo con las normas y procedimientos establecidos en las Normas Técnicas para el Control de los Medios Electrónicos de Comunicación.

En nuestra opinión, la presente acta presenta razonablemente la difusión/audiencia registrada por este medio electrónico.

### ADVERTENCIA:

El trabajo de OJDinteractiva, la división de INFORMACIÓN Y CONTROL DE PUBLICACIONES S.A (INTROL) se limita a la realización de pruebas para la revisión de los datos de recuento suministrados por el editor con la finalidad de expresar una opinión sobre la razonabilidad de dichos datos de acuerdo con las Normas Técnicas para el control de los MEC.

Por tanto, INTROL no acepta responsabilidad alguna por las inexactitudes o errores que puedan existir en los datos de recuento. Tampoco acepta ninguna responsabilidad por la falsedad en los datos de recuento recibidos del editor, ni por otros datos de medición que no están incluidos en el análisis.

Junio - 2020

OJDinteractiva