



## INFORMACION Y CONTROL DE PUBLICACIONES, S.A.

Velázquez, 46, 1º Drcha - Tel. 91 435 00 32 Fax 91 435 96 05 - 28001 - MADRID  
Av. Diagonal 497, 5a planta - Tel 93 439 24 18 Fax 93 419 25 34 - 08029 - BARCELONA

**Título:** DIARIO MALAGA HOY  
**URL Primaria:** http://www.malahoy.es  
**Editor:** Federico Joly y Cia, S.L.  
**Domicilio:** Rioja, 14  
**Ciudad:** 41001 SEVILLA  
**Teléfono:** 954 50 62 00  
**Fax:**  
**E-mail:**  
**Clasificación:** Noticias e Información  
**Sub-Clasificación:** Noticias globales y actualidad

### 1. Cifras totales y promedios (Nacional e Internacional)

MES - AÑO	NAVEGADORES UNICOS	VISITAS	PAGINAS
Abril - 2022	1.441.925	3.511.383	8.295.772
<b>PROMEDIO DIARIO</b>	<b>93.923</b>	<b>117.046</b>	<b>276.526</b>
<b>PROMEDIO LUNES-VIERNES</b>	97.377	121.700	289.171
<b>PROMEDIO SABADO-DOMINGO</b>	85.862	106.188	247.021
<b>PAGINAS / VISITAS</b>	2,36		
<b>DURACION MEDIA VISITAS</b>	0:03:32		
<b>DURACION MEDIA PAGINAS</b>	0:02:36		

### 2. Secciones (Nacional e Internacional)

	PAGINAS	%
<b>HOME</b>	1.361.147	16.41 %
<b>RESTO</b>	6.934.625	83.59 %

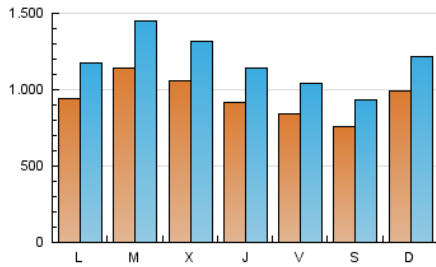
### 3. Por día del mes (Nacional e Internacional)

Día	N. únicos	Visitas	Páginas	Día	N. únicos	Visitas	Páginas	Día	N. únicos	Visitas	Páginas
1	69.666	89.646	238.759	11	100.325	125.934	300.408	21	88.280	108.990	245.147
2	62.169	81.993	181.842	12	127.380	168.249	459.616	22	90.562	114.915	245.831
3	84.685	108.954	449.904	13	142.852	172.677	370.957	23	82.991	103.241	194.366
4	99.161	127.520	471.440	14	121.943	147.565	385.116	24	87.390	107.805	220.084
5	108.609	137.934	412.801	15	104.824	127.772	299.163	25	92.566	114.850	231.871
6	80.545	104.250	356.549	16	76.292	94.339	266.573	26	134.205	162.745	282.912
7	62.961	79.824	218.985	17	97.617	120.629	241.544	27	100.954	126.522	228.260
8	59.397	74.667	179.234	18	83.067	101.361	206.627	28	94.945	120.058	214.996
9	75.112	90.806	206.111	19	87.332	110.109	251.015	29	95.110	115.728	207.091
10	125.721	149.950	266.235	20	100.230	124.374	265.808	30	80.784	97.976	196.527

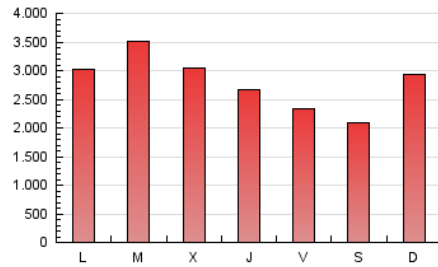
4. Gráficas (Nacional e Internacional)

4.1 Por día de la semana (promedio)

N. únicos / Visitas (x 100)



Páginas (x 100)

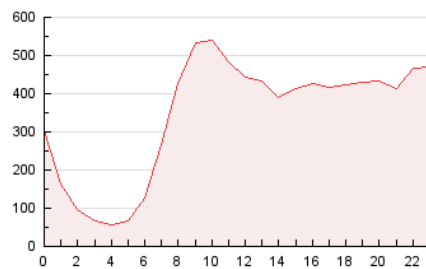


4.2 Por franja horaria (promedio)

Visitas (x 1000)

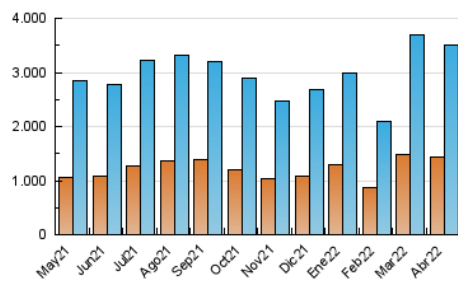


Páginas (x 1000)

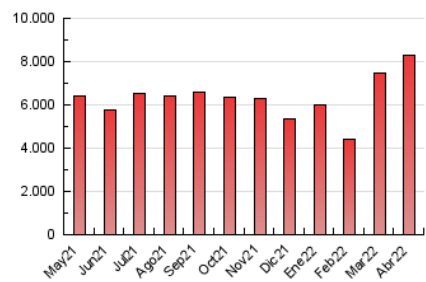


4.3 Por meses

N. únicos / Visitas (x 1000)



Páginas (x 1000)





## INFORMACION Y CONTROL DE PUBLICACIONES, S.A.

Velázquez, 46, 1º Drcha - Tel. 91 435 00 32 Fax 91 435 96 05 - 28001 - MADRID  
Av. Diagonal 497, 5a planta - Tel 93 439 24 18 Fax 93 419 25 34 - 08029 - BARCELONA

### Anexo - Tráfico Nacional

**Título:** DIARIO MALAGA HOY  
**URL Primaria:** http://www.malagahoy.es  
**Editor:** Federico Joly y Cia, S.L.  
**Domicilio:** Rioja, 14  
**Ciudad:** 41001 SEVILLA  
**Teléfono:** 954 50 62 00  
**Fax:**  
**E-mail:**  
**Clasificación:** Noticias e Información  
**Sub-Clasificación:** Noticias globales y actualidad



#### 1. Cifras totales y promedios (Nacional)

MES - AÑO	NAVEGADORES UNICOS	VISITAS	PAGINAS
Abril - 2022	1.327.668	3.333.583	7.863.003
<b>PROMEDIO DIARIO</b>	<b>88.937</b>	<b>111.119</b>	<b>262.100</b>
<b>PROMEDIO LUNES-VIERNES</b>	<b>91.976</b>	<b>115.324</b>	<b>273.330</b>
<b>PROMEDIO SABADO-DOMINGO</b>	<b>81.847</b>	<b>101.308</b>	<b>235.898</b>
<b>PAGINAS / VISITAS</b>	<b>2,36</b>		
<b>DURACION MEDIA VISITAS</b>	<b>0:03:27</b>		
<b>DURACION MEDIA PAGINAS</b>	<b>0:02:32</b>		

#### 2. Secciones (Nacional)

	PAGINAS	%
<b>HOME</b>	1.305.047	16.60 %
<b>RESTO</b>	6.557.956	83.40 %

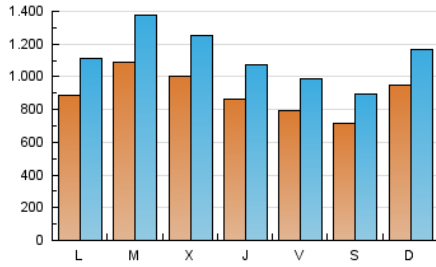
#### 3. Por día del mes (Nacional)

Día	N. únicos	Visitas	Páginas	Día	N. únicos	Visitas	Páginas	Día	N. únicos	Visitas	Páginas
1	65.764	84.688	226.134	11	94.664	119.096	284.933	21	81.325	101.156	229.577
2	58.819	77.937	172.953	12	121.796	161.147	440.494	22	83.153	106.563	230.410
3	81.193	104.281	436.657	13	136.390	165.483	355.419	23	79.110	98.655	184.548
4	94.455	121.405	447.021	14	116.396	140.492	366.287	24	83.062	103.141	210.155
5	103.119	131.004	387.050	15	99.619	121.475	284.244	25	88.731	109.987	220.035
6	75.351	97.895	329.925	16	71.698	88.795	252.392	26	129.679	157.020	271.305
7	58.712	74.688	200.784	17	93.165	115.108	230.051	27	96.101	120.758	216.619
8	55.612	70.254	168.312	18	76.465	94.318	193.025	28	90.383	114.506	204.464
9	71.714	86.478	196.008	19	80.153	102.216	235.910	29	90.996	111.282	198.044
10	120.863	143.821	253.610	20	92.634	116.376	249.928	30	76.995	93.558	186.709

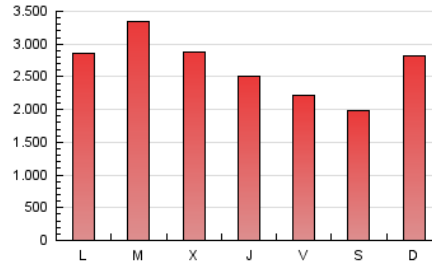
4. Gráficas (Nacional)

4.1 Por día de la semana (promedio)

N. únicos / Visitas (x 100)



Páginas (x 100)

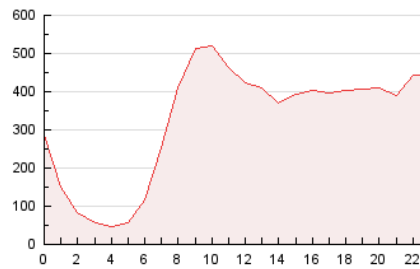


4.2 Por franja horaria (promedio)

Visitas\_ (x 1000)

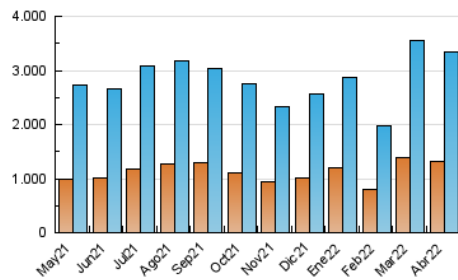


Páginas (x 1000)

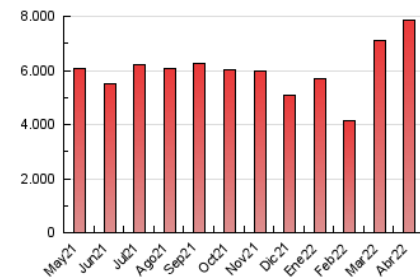


4.3 Por meses

N. únicos / Visitas (x 1000)



Páginas (x 1000)



## 5. Observaciones

Este Medio Electrónico de Comunicación ha sido medido por la herramienta Google Analytics de Google

## 6. Definiciones básicas (Para más información ver Normas Técnicas para el Control de los Medios Electrónicos de Comunicación)

### Página Vista:

Conjunto de ficheros enviado a un usuario como resultado de una petición del mismo recibida por el servidor. Cuando la página está formada por varios marcos (frames), el conjunto de los mismos tendrá, a efectos de cómputo, la consideración de una página unitaria.

### Visita:

Una secuencia ininterrumpida de páginas servidas a un usuario válido. Si dicho usuario no realiza peticiones de páginas en un periodo de tiempo (30 min) la siguiente petición constituirá el inicio de una nueva visita.

### Navegador Único:

Total de combinaciones únicas de una dirección IP y un identificador adicional. Los medios pueden utilizar cookies o el Identificador de Alta de registro.

### Duración Página Vista:

Tiempo acumulado en segundos de todas las páginas vistas (en visitas de dos o más páginas vistas), dividido por el número total de páginas vistas.

### Duración Visita:

Tiempo en segundos de todas las visitas de dos o más páginas vistas, dividido por el número total de visitas de dos o más páginas vistas.

### Tráfico nacional:

Audiencia/difusión correspondiente a España medida en base a los datos de las direcciones IP registradas por el sistema de medición.

## 7. Opinión

De OJDinteractiva, la división de INFORMACIÓN Y CONTROL DE PUBLICACIONES S.A.:

Hemos examinado la información facilitada por el editor del medio electrónico para el periodo que comprende la presente certificación.

Nuestro examen se ha realizado de acuerdo con las normas y procedimientos establecidos en las Normas Técnicas para el Control de los Medios Electrónicos de Comunicación.

En nuestra opinión, la presente acta presenta razonablemente la difusión/audiencia registrada por este medio electrónico.

### ADVERTENCIA:

El trabajo de OJDinteractiva, la división de INFORMACIÓN Y CONTROL DE PUBLICACIONES S.A (INTROL) se limita a la realización de pruebas para la revisión de los datos de recuento suministrados por el editor con la finalidad de expresar una opinión sobre la razonabilidad de dichos datos de acuerdo con las Normas Técnicas para el control de los MEC. Por tanto, INTROL no acepta responsabilidad alguna por las inexactitudes o errores que puedan existir en los datos de recuento. Tampoco acepta ninguna responsabilidad por la falsedad en los datos de recuento recibidos del editor, ni por otros datos de medición que no están incluidos en el análisis.

Mayo - 2022

OJDinteractiva