



## INFORMACION Y CONTROL DE PUBLICACIONES, S.A.

Velázquez, 46, 1º Drcha - Tel. 91 435 00 32 Fax 91 435 96 05 - 28001 - MADRID  
 Entença, 218 Entr. 7 - Tel 93 439 24 18 Fax 93 419 25 34 - 08029 - BARCELONA

**Título:** DIARIO MALAGA HOY  
**URL Primaria:** http://www.malahoy.es  
**Editor:** Federico Joly y Cía, S.L.  
**Domicilio:** Rioja, 14  
**Ciudad:** 41001 SEVILLA  
**Teléfono:** 954 50 62 00  
**Fax:**  
**E-mail:**  
**Clasificación:** Noticias e Información  
**Sub-Clasificación:** Noticias globales y actualidad

### 1. Cifras totales y promedios (Nacional e Internacional)

MES - AÑO	NAVEGADORES UNICOS	VISITAS	PAGINAS
Abril - 2021	940.419	2.694.589	6.040.765
<b>PROMEDIO DIARIO</b>	<b>64.499</b>	<b>89.820</b>	<b>201.359</b>
<b>PROMEDIO LUNES-VIERNES</b>	66.428	93.161	210.856
<b>PROMEDIO SABADO-DOMINGO</b>	59.194	80.630	175.243
<b>PAGINAS / VISITAS</b>	2,24		
<b>DURACION MEDIA VISITAS</b>	0:05:06		
<b>DURACION MEDIA PAGINAS</b>	0:04:06		

### 2. Secciones (Nacional e Internacional)

	PAGINAS	%
<b>HOME</b>	1.879.281	31.11 %
<b>RESTO</b>	4.161.484	68.89 %

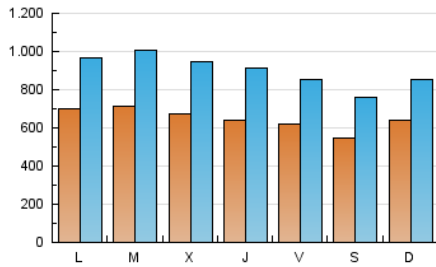
### 3. Por día del mes (Nacional e Internacional)

Día	N. únicos	Visitas	Páginas	Día	N. únicos	Visitas	Páginas	Día	N. únicos	Visitas	Páginas
1	58.457	79.591	194.044	11	67.506	92.331	193.245	21	62.890	88.258	203.235
2	59.376	82.878	208.564	12	70.003	99.416	216.801	22	63.832	88.945	211.638
3	56.572	79.162	181.887	13	61.969	89.521	201.301	23	56.061	78.052	184.929
4	63.218	85.393	185.362	14	68.740	95.601	207.027	24	53.110	73.055	161.891
5	79.533	107.442	226.666	15	69.020	105.237	235.767	25	56.171	76.310	162.430
6	77.430	108.320	227.050	16	71.272	95.073	214.079	26	59.675	84.502	182.008
7	64.159	95.656	212.813	17	53.516	73.834	160.609	27	78.195	113.879	255.068
8	67.244	98.153	219.099	18	68.242	88.021	187.254	28	72.688	98.842	221.867
9	59.312	83.428	193.431	19	70.250	96.256	229.079	29	60.622	83.155	189.905
10	55.214	76.934	169.262	20	66.690	90.223	213.130	30	64.006	87.121	191.324

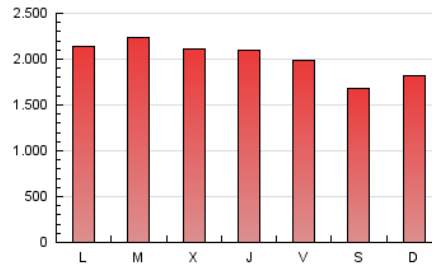
4. Gráficas (Nacional e Internacional)

4.1 Por día de la semana (promedio)

N. únicos / Visitas (x 100)

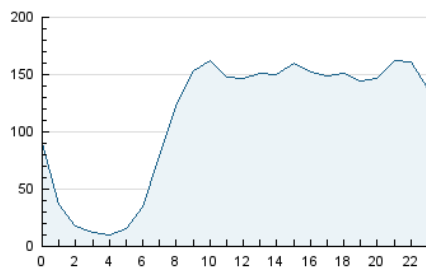


Páginas (x 100)

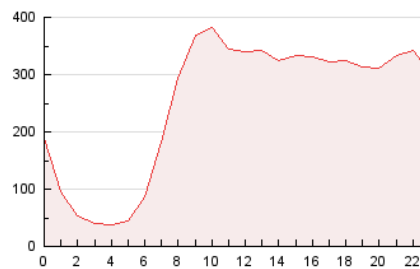


4.2 Por franja horaria (promedio)

Visitas (x 1000)

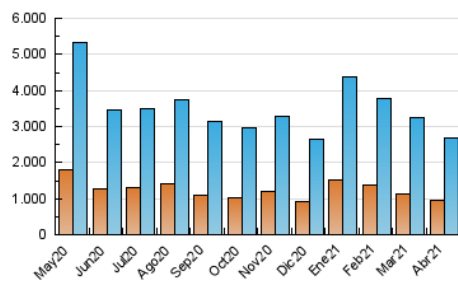


Páginas (x 1000)

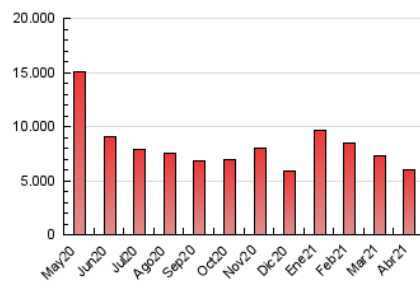


4.3 Por meses

N. únicos / Visitas (x 1000)



Páginas (x 1000)





## INFORMACION Y CONTROL DE PUBLICACIONES, S.A.

Velázquez, 46, 1º Drcha - Tel. 91 435 00 32 Fax 91 435 96 05 - 28001 - MADRID  
 Entença, 218 Entr. 7 - Tel 93 439 24 18 Fax 93 419 25 34 - 08029 - BARCELONA

### Anexo - Tráfico Nacional

**Título:** DIARIO MALAGA HOY  
**URL Primaria:** http://www.malahoy.es  
**Editor:** Federico Joly y Cía, S.L.  
**Domicilio:** Rioja, 14  
**Ciudad:** 41001 SEVILLA  
**Teléfono:** 954 50 62 00  
**Fax:**  
**E-mail:**  
**Clasificación:** Noticias e Información  
**Sub-Clasificación:** Noticias globales y actualidad



#### 1. Cifras totales y promedios (Nacional)

MES - AÑO	NAVEGADORES UNICOS	VISITAS	PAGINAS
Abril - 2021	883.462	2.573.004	5.746.518
<b>PROMEDIO DIARIO</b>	<b>61.526</b>	<b>85.767</b>	<b>191.551</b>
<b>PROMEDIO LUNES-VIERNES</b>	<b>63.321</b>	<b>88.981</b>	<b>200.655</b>
<b>PROMEDIO SABADO-DOMINGO</b>	<b>56.590</b>	<b>76.927</b>	<b>166.513</b>
<b>PAGINAS / VISITAS</b>	<b>2,23</b>		
<b>DURACION MEDIA VISITAS</b>	<b>0:04:58</b>		
<b>DURACION MEDIA PAGINAS</b>	<b>0:04:01</b>		

#### 2. Secciones (Nacional)

	PAGINAS	%
<b>HOME</b>	1.801.294	31.35 %
<b>RESTO</b>	3.945.224	68.65 %

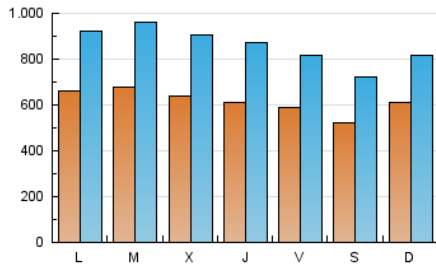
#### 3. Por día del mes (Nacional)

Día	N. únicos	Visitas	Páginas	Día	N. únicos	Visitas	Páginas	Día	N. únicos	Visitas	Páginas
1	55.994	76.226	184.319	11	64.700	88.317	183.825	21	60.135	84.365	193.632
2	56.763	79.380	197.298	12	66.744	95.220	206.117	22	60.733	84.876	201.171
3	54.206	75.643	172.446	13	58.907	84.995	190.616	23	53.256	74.342	176.607
4	60.500	81.942	176.744	14	65.832	91.307	197.642	24	50.709	69.377	154.069
5	75.966	102.918	216.311	15	66.013	100.635	224.674	25	53.814	72.419	154.097
6	74.364	103.867	216.987	16	68.017	90.575	202.697	26	56.557	80.319	172.253
7	60.401	90.878	202.155	17	51.031	70.315	152.005	27	75.119	109.324	244.025
8	64.324	94.086	209.073	18	65.055	84.040	177.780	28	69.271	94.789	212.274
9	56.754	79.711	184.523	19	66.123	91.138	216.831	29	57.734	79.334	180.324
10	52.703	73.364	161.134	20	63.126	86.124	202.891	30	60.926	83.178	181.998

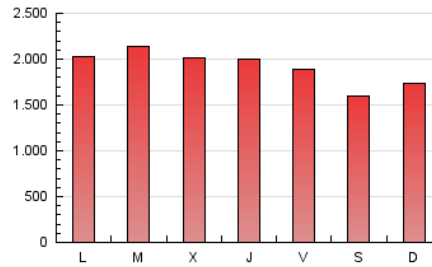
4. Gráficas (Nacional)

4.1 Por día de la semana (promedio)

N. únicos / Visitas (x 100)

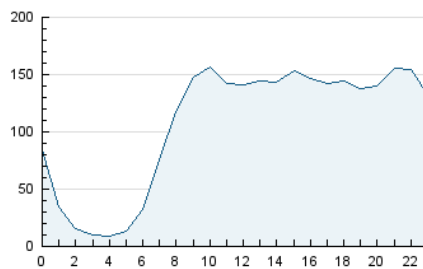


Páginas (x 100)

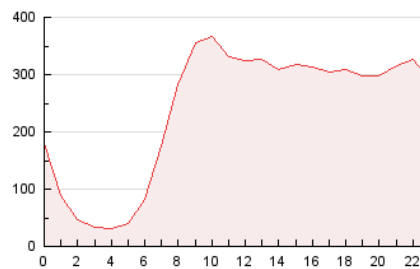


4.2 Por franja horaria (promedio)

Visitas (x 1000)

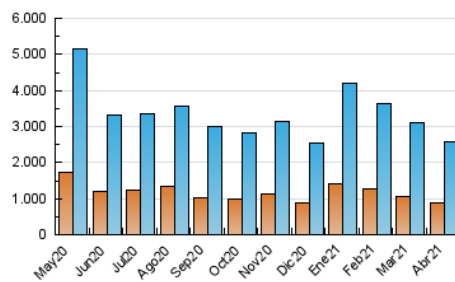


Páginas (x 1000)

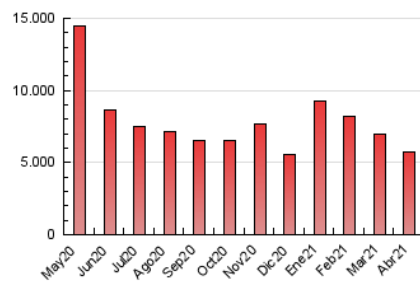


4.3 Por meses

N. únicos / Visitas (x 1000)



Páginas (x 1000)



## 5. Observaciones

Este Medio Electrónico de Comunicación ha sido medido por la herramienta Google Analytics de Google

## 6. Definiciones básicas (Para más información ver Normas Técnicas para el Control de los Medios Electrónicos de Comunicación)

### Página Vista:

Conjunto de ficheros enviado a un usuario como resultado de una petición del mismo recibida por el servidor. Cuando la página está formada por varios marcos (frames), el conjunto de los mismos tendrá, a efectos de cómputo, la consideración de una página unitaria.

### Visita:

Una secuencia ininterrumpida de páginas servidas a un usuario válido. Si dicho usuario no realiza peticiones de páginas en un periodo de tiempo (30 min) la siguiente petición constituirá el inicio de una nueva visita.

### Navegador Único:

Total de combinaciones únicas de una dirección IP y un identificador adicional. Los medios pueden utilizar cookies o el Identificador de Alta de registro.

### Duración Página Vista:

Tiempo acumulado en segundos de todas las páginas vistas (en visitas de dos o más páginas vistas), dividido por el número total de páginas vistas.

### Duración Visita:

Tiempo en segundos de todas las visitas de dos o más páginas vistas, dividido por el número total de visitas de dos o más páginas vistas.

### Tráfico nacional:

Audiencia/difusión correspondiente a España medida en base a los datos de las direcciones IP registradas por el sistema de medición.

## 7. Opinión

De OJDinteractiva, la división de INFORMACIÓN Y CONTROL DE PUBLICACIONES S.A.:

Hemos examinado la información facilitada por el editor del medio electrónico para el periodo que comprende la presente certificación.

Nuestro examen se ha realizado de acuerdo con las normas y procedimientos establecidos en las Normas Técnicas para el Control de los Medios Electrónicos de Comunicación.

En nuestra opinión, la presente acta presenta razonablemente la difusión/audiencia registrada por este medio electrónico.

### ADVERTENCIA:

El trabajo de OJDinteractiva, la división de INFORMACIÓN Y CONTROL DE PUBLICACIONES S.A (INTROL) se limita a la realización de pruebas para la revisión de los datos de recuento suministrados por el editor con la finalidad de expresar una opinión sobre la razonabilidad de dichos datos de acuerdo con las Normas Técnicas para el control de los MEC.

Por tanto, INTROL no acepta responsabilidad alguna por las inexactitudes o errores que puedan existir en los datos de recuento. Tampoco acepta ninguna responsabilidad por la falsedad en los datos de recuento recibidos del editor, ni por otros datos de medición que no están incluidos en el análisis.

Mayo - 2021

OJDinteractiva