



## INFORMACION Y CONTROL DE PUBLICACIONES, S.A.

Velázquez, 46, 1ª Drcha - Tel. 91 435 00 32 Fax 91 435 96 05 - 28001 - MADRID  
Av. Diagonal 497, 5a planta - Tel 93 439 24 18 Fax 93 419 25 34 - 08029 - BARCELONA

**Título:** DIARIO MALAGA HOY  
**URL Primaria:** http://www.malagahoy.es  
**Editor:** Federico Joly y Cía, S.L.  
**Domicilio:** Rioja, 14  
**Ciudad:** 41001 SEVILLA  
**Teléfono:** 954 50 62 00  
**Fax:**  
**E-mail:**  
**Clasificación:** Noticias e Información  
**Sub-Clasificación:** Noticias globales y actualidad

### 1. Cifras totales y promedios (Nacional e Internacional)

MES - AÑO	NAVEGADORES UNICOS	VISITAS	PAGINAS
Marzo - 2026	1.387.869	3.427.263	6.756.454
<b>PROMEDIO DIARIO</b>	<b>88.512</b>	<b>109.984</b>	<b>217.955</b>
<b>PROMEDIO LUNES-VIERNES</b>	88.404	109.630	202.084
<b>PROMEDIO SABADO-DOMINGO</b>	88.775	110.848	256.749
<b>PAGINAS / VISITAS</b>	1,98		
<b>DURACION MEDIA VISITAS</b>	0:02:29		
<b>TIEMPO INTERACCIÓN MEDIO</b>	0:01:21		

### 2. Secciones (Nacional e Internacional)

	PAGINAS	%
<b>HOME</b>	798.718	11.82 %
<b>RESTO</b>	5.957.878	88.18 %

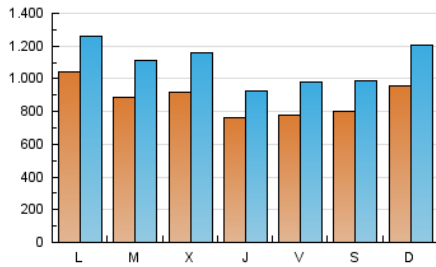
### 3. Por día del mes (Nacional e Internacional)

Día	N. únicos	Visitas	Páginas	Día	N. únicos	Visitas	Páginas	Día	N. únicos	Visitas	Páginas
<b>1</b>	70.497	94.738	240.148	<b>11</b>	96.953	120.207	191.336	<b>21</b>	89.484	109.390	211.063
<b>2</b>	59.419	80.596	162.941	<b>12</b>	59.248	74.758	135.711	<b>22</b>	100.333	123.392	218.378
<b>3</b>	64.793	84.744	145.874	<b>13</b>	63.001	79.534	133.572	<b>23</b>	136.890	150.702	252.060
<b>4</b>	87.644	112.811	180.102	<b>14</b>	81.587	97.424	163.415	<b>24</b>	93.379	110.727	185.459
<b>5</b>	62.071	80.097	135.353	<b>15</b>	102.990	126.817	406.898	<b>25</b>	79.677	100.340	154.786
<b>6</b>	65.707	84.878	173.824	<b>16</b>	112.875	135.976	302.206	<b>26</b>	84.778	99.725	170.930
<b>7</b>	61.157	78.695	185.593	<b>17</b>	97.417	121.884	217.026	<b>27</b>	72.151	88.262	152.816
<b>8</b>	104.245	134.484	398.521	<b>18</b>	103.068	130.918	226.403	<b>28</b>	87.855	110.523	240.650
<b>9</b>	93.589	113.053	207.314	<b>19</b>	97.461	116.068	211.699	<b>29</b>	100.830	122.173	246.072
<b>10</b>	86.004	106.624	171.956	<b>20</b>	110.163	138.031	275.774	<b>30</b>	116.556	150.173	290.929
								<b>31</b>	102.044	131.761	367.787

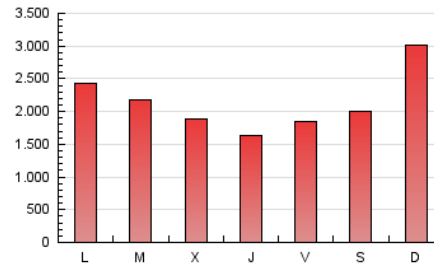
#### 4. Gráficas (Nacional e Internacional)

##### 4.1 Por día de la semana (promedio)

N. únicos / Visitas (x 100)

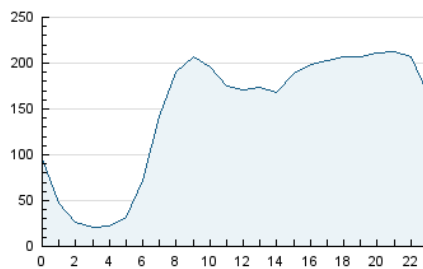


Páginas (x 100)

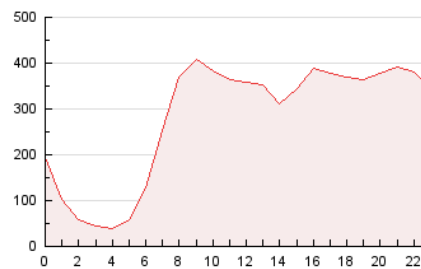


##### 4.2 Por franja horaria (promedio)

Visitas\_ (x 1000)

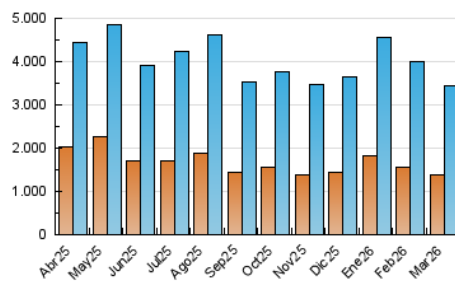


Páginas (x 1000)

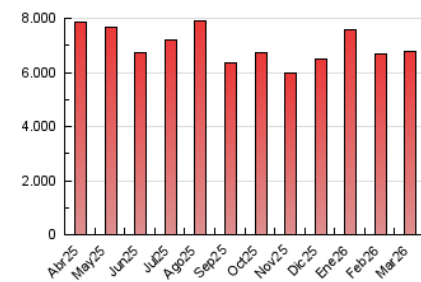


##### 4.3 Por meses

N. únicos / Visitas (x 1000)



Páginas (x 1000)





## INFORMACION Y CONTROL DE PUBLICACIONES, S.A.

Velázquez, 46, 1ª Drcha - Tel. 91 435 00 32 Fax 91 435 96 05 - 28001 - MADRID  
Av. Diagonal 497, 5a planta - Tel 93 439 24 18 Fax 93 419 25 34 - 08029 - BARCELONA

### Anexo - Tráfico Nacional

**Título:** DIARIO MALAGA HOY  
**URL Primaria:** http://www.malahoy.es  
**Editor:** Federico Joly y Cía, S.L.  
**Domicilio:** Rioja, 14  
**Ciudad:** 41001 SEVILLA  
**Teléfono:** 954 50 62 00  
**Fax:**  
**E-mail:**  
**Clasificación:** Noticias e Información  
**Sub-Clasificación:** Noticias globales y actualidad



#### 1. Cifras totales y promedios (Nacional)

MES - AÑO	NAVEGADORES UNICOS	VISITAS	PAGINAS
Marzo - 2026	1.266.313	3.260.541	6.468.808
<b>PROMEDIO DIARIO</b>	<b>83.771</b>	<b>104.830</b>	<b>208.676</b>
<b>PROMEDIO LUNES-VIERNES</b>	83.887	104.664	193.286
<b>PROMEDIO SABADO-DOMINGO</b>	83.489	105.236	246.295
<b>PAGINAS / VISITAS</b>	1,99		
<b>DURACION MEDIA VISITAS</b>	0:02:29		
<b>TIEMPO INTERACCIÓN MEDIO</b>	0:01:26		

#### 2. Secciones (Nacional)

	PAGINAS	%
<b>HOME</b>	766.526	11.85 %
<b>RESTO</b>	5.702.420	88.15 %

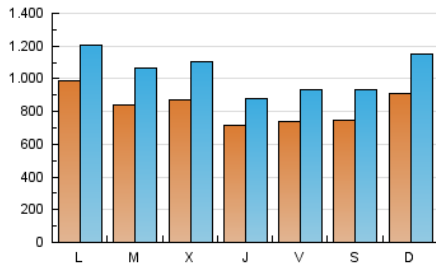
#### 3. Por día del mes (Nacional)

Día	N. únicos	Visitas	Páginas	Día	N. únicos	Visitas	Páginas	Día	N. únicos	Visitas	Páginas
<b>1</b>	66.182	89.754	230.823	<b>11</b>	92.066	113.537	180.966	<b>21</b>	85.939	105.221	202.490
<b>2</b>	54.940	74.972	154.516	<b>12</b>	54.738	70.123	128.494	<b>22</b>	96.131	119.474	210.965
<b>3</b>	60.534	80.131	138.767	<b>13</b>	58.980	74.424	126.763	<b>23</b>	133.069	147.537	245.159
<b>4</b>	82.399	106.428	170.906	<b>14</b>	71.239	87.809	150.225	<b>24</b>	88.781	106.512	178.093
<b>5</b>	57.608	75.196	126.786	<b>15</b>	96.208	120.405	392.309	<b>25</b>	75.655	95.937	147.504
<b>6</b>	61.419	80.007	165.368	<b>16</b>	107.579	129.933	290.540	<b>26</b>	81.349	95.245	164.183
<b>7</b>	57.209	74.786	177.485	<b>17</b>	92.222	116.837	207.660	<b>27</b>	67.879	83.983	145.012
<b>8</b>	100.217	130.111	389.540	<b>18</b>	98.717	125.355	217.371	<b>28</b>	83.723	104.752	230.073
<b>9</b>	88.349	107.178	198.980	<b>19</b>	92.876	112.511	203.303	<b>29</b>	94.551	114.809	232.748
<b>10</b>	82.109	101.885	164.638	<b>20</b>	106.075	133.838	265.311	<b>30</b>	111.244	144.837	278.401
								<b>31</b>	96.927	126.211	353.567

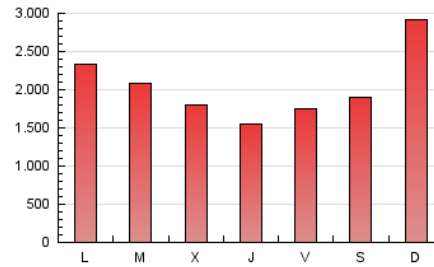
#### 4. Gráficas (Nacional)

##### 4.1 Por día de la semana (promedio)

N. únicos / Visitas (x 100)

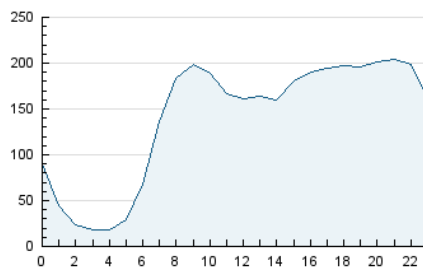


Páginas (x 100)

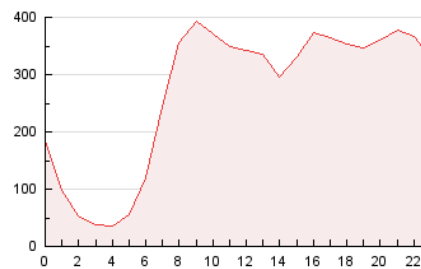


##### 4.2 Por franja horaria (promedio)

Visitas\_ (x 1000)

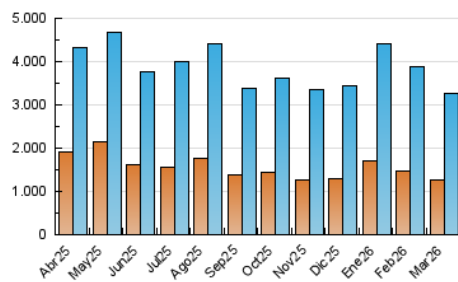


Páginas (x 1000)

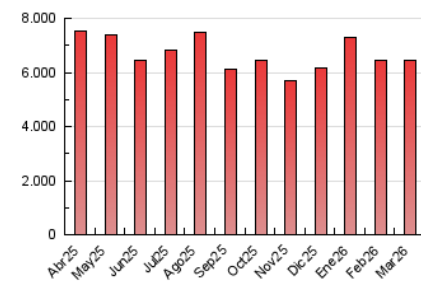


##### 4.3 Por meses

N. únicos / Visitas (x 1000)



Páginas (x 1000)



## 5. Observaciones

Este Medio Electrónico de Comunicación ha sido medido por la herramienta Google Analytics de Google (GA4).

## 6. Definiciones básicas (Para más información ver Normas Técnicas para el Control de los Medios Electrónicos de Comunicación)

### Página Vista:

Conjunto de ficheros enviado a un usuario como resultado de una petición del mismo recibida por el servidor. Cuando la página está formada por varios marcos (frames), el conjunto de los mismos tendrá, a efectos de cómputo, la consideración de una página unitaria.

### Visita:

Una secuencia ininterrumpida de páginas servidas a un usuario válido. Si dicho usuario no realiza peticiones de páginas en un periodo de tiempo (30 min) la siguiente petición constituirá el inicio de una nueva visita.

### Navegador Único:

Total de combinaciones únicas de una dirección IP y un identificador adicional. Los medios pueden utilizar cookies o el Identificador de Alta de registro.

### Duración Página Vista:

Tiempo acumulado en segundos de todas las páginas vistas (en visitas de dos o más páginas vistas), dividido por el número total de páginas vistas.

### Duración Visita:

Tiempo en segundos de todas las visitas de dos o más páginas vistas, dividido por el número total de visitas de dos o más páginas vistas.

### Tráfico nacional:

Audiencia/difusión correspondiente a España medida en base a los datos de las direcciones IP registradas por el sistema de medición.

## 7. Opinión

De OJDinteractiva, la división de INFORMACIÓN Y CONTROL DE PUBLICACIONES S.A.:

Hemos examinado la información facilitada por el editor del medio electrónico para el periodo que comprende la presente certificación.

Nuestro examen se ha realizado de acuerdo con las normas y procedimientos establecidos en las Normas Técnicas para el Control de los Medios Electrónicos de Comunicación.

En nuestra opinión, la presente acta presenta razonablemente la difusión/audiencia registrada por este medio electrónico.

### ADVERTENCIA:

El trabajo de OJDinteractiva, la división de INFORMACIÓN Y CONTROL DE PUBLICACIONES S.A (INTROL) se limita a la realización de pruebas para la revisión de los datos de recuento suministrados por el editor con la finalidad de expresar una opinión sobre la razonabilidad de dichos datos de acuerdo con las Normas Técnicas para el control de los MEC.

Por tanto, INTROL no acepta responsabilidad alguna por las inexactitudes o errores que puedan existir en los datos de recuento. Tampoco acepta ninguna responsabilidad por la falsedad en los datos de recuento recibidos del editor, ni por otros datos de medición que no están incluidos en el análisis.

Abril - 2026

OJDinteractiva