



INFORMACION Y CONTROL DE PUBLICACIONES, S.A.

Velázquez, 46, 1ª Drcha - Tel. 91 435 00 32 Fax 91 435 96 05 - 28001 - MADRID
Av. Diagonal 497, 5a planta - Tel 93 439 24 18 Fax 93 419 25 34 - 08029 - BARCELONA

Título: DIARIO MALAGA HOY
URL Primaria: http://www.malagahoy.es
Editor: Federico Joly y Cía, S.L.
Domicilio: Rioja, 14
Ciudad: 41001 SEVILLA
Teléfono: 954 50 62 00
Fax:
E-mail:
Clasificación: Noticias e Información
Sub-Clasificación: Noticias globales y actualidad

1. Cifras totales y promedios (Nacional e Internacional)

MES - AÑO	NAVEGADORES UNICOS	VISITAS	PAGINAS
Marzo - 2025	1.898.542	4.964.528	9.483.706
PROMEDIO DIARIO	130.039	161.673	305.926
PROMEDIO LUNES-VIERNES	137.938	171.423	304.472
PROMEDIO SABADO-DOMINGO	113.450	141.196	308.980
PAGINAS / VISITAS	1,89		
DURACION MEDIA VISITAS	0:02:24		
TIEMPO INTERACCIÓN MEDIO	0:01:28		

2. Secciones (Nacional e Internacional)

	PAGINAS	%
HOME	996.975	10.51 %
RESTO	8.486.731	89.49 %

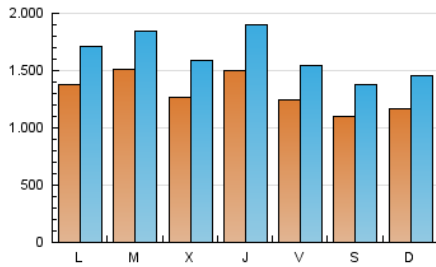
3. Por día del mes (Nacional e Internacional)

Día	N. únicos	Visitas	Páginas	Día	N. únicos	Visitas	Páginas	Día	N. únicos	Visitas	Páginas
1	89.516	112.322	175.654	11	151.842	182.713	309.759	21	138.574	174.514	325.275
2	81.904	100.752	248.894	12	113.312	145.044	256.262	22	95.394	117.007	243.785
3	126.608	160.192	307.109	13	139.902	187.771	330.666	23	127.062	155.131	601.330
4	112.684	135.912	239.799	14	111.453	136.381	302.157	24	120.027	146.111	339.482
5	123.420	153.941	249.307	15	134.274	162.229	335.929	25	150.528	182.694	289.374
6	142.808	172.064	287.309	16	136.760	160.683	254.582	26	110.666	136.489	226.581
7	128.394	157.318	240.253	17	166.647	205.112	320.262	27	153.443	191.006	302.527
8	126.826	164.655	268.894	18	188.751	237.251	406.280	28	120.046	147.370	254.611
9	145.966	193.597	557.893	19	159.809	198.165	380.648	29	102.834	130.228	216.690
10	164.181	204.943	407.561	20	162.911	207.917	401.791	30	93.968	115.357	186.150
								31	110.697	136.982	216.892

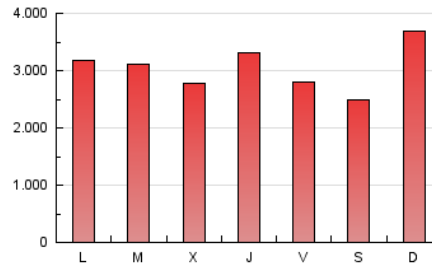
4. Gráficas (Nacional e Internacional)

4.1 Por día de la semana (promedio)

N. únicos / Visitas (x 100)

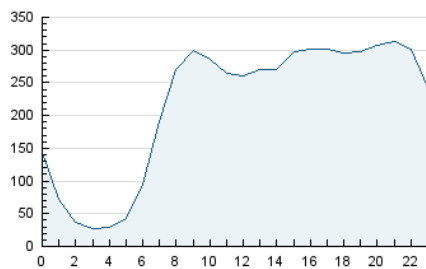


Páginas (x 100)

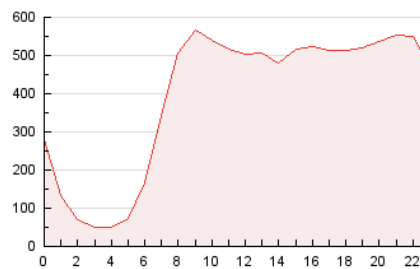


4.2 Por franja horaria (promedio)

Visitas_ (x 1000)

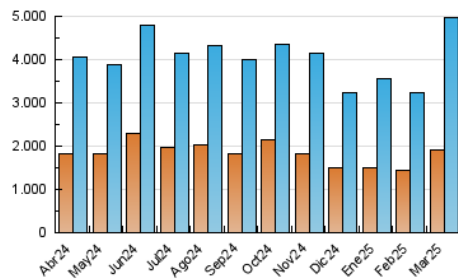


Páginas (x 1000)

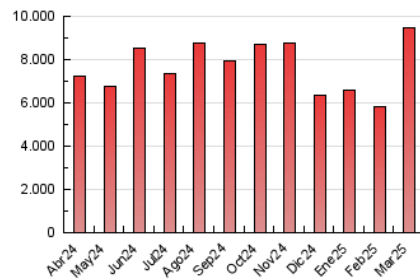


4.3 Por meses

N. únicos / Visitas (x 1000)



Páginas (x 1000)





INFORMACION Y CONTROL DE PUBLICACIONES, S.A.

Velázquez, 46, 1ª Drcha - Tel. 91 435 00 32 Fax 91 435 96 05 - 28001 - MADRID
Av. Diagonal 497, 5a planta - Tel 93 439 24 18 Fax 93 419 25 34 - 08029 - BARCELONA

Anexo - Tráfico Nacional

Título: DIARIO MALAGA HOY
URL Primaria: http://www.malagahoy.es
Editor: Federico Joly y Cía, S.L.
Domicilio: Rioja, 14
Ciudad: 41001 SEVILLA
Teléfono: 954 50 62 00
Fax:
E-mail:
Clasificación: Noticias e Información
Sub-Clasificación: Noticias globales y actualidad



1. Cifras totales y promedios (Nacional)

MES - AÑO	NAVEGADORES UNICOS	VISITAS	PAGINAS
Marzo - 2025	1.809.581	4.833.209	9.145.649
PROMEDIO DIARIO	125.919	156.691	295.021
PROMEDIO LUNES-VIERNES	133.601	166.191	293.591
PROMEDIO SABADO-DOMINGO	109.787	136.739	298.025
PAGINAS / VISITAS	1,88		
DURACION MEDIA VISITAS	0:02:21		
TIEMPO INTERACCIÓN MEDIO	0:01:28		

2. Secciones (Nacional)

	PAGINAS	%
HOME	951.176	10.40 %
RESTO	8.194.473	89.60 %

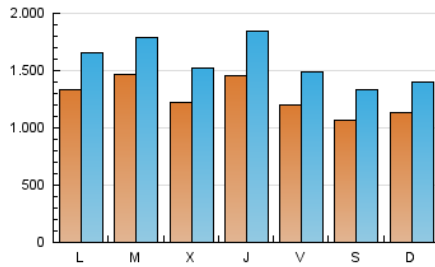
3. Por día del mes (Nacional)

Día	N. únicos	Visitas	Páginas	Día	N. únicos	Visitas	Páginas	Día	N. únicos	Visitas	Páginas
1	86.067	108.527	167.897	11	147.040	177.103	299.889	21	133.700	168.823	312.199
2	78.505	96.856	239.600	12	108.414	139.804	245.835	22	91.874	112.554	233.894
3	122.928	156.391	296.864	13	135.837	181.309	319.716	23	122.794	149.512	577.740
4	109.201	132.407	230.757	14	107.240	131.643	292.014	24	116.889	141.753	325.416
5	119.319	149.522	240.627	15	130.387	157.358	324.368	25	146.091	178.139	279.046
6	138.618	167.235	277.452	16	133.224	155.670	246.306	26	106.328	130.392	217.767
7	124.230	153.031	231.049	17	161.978	199.970	310.198	27	150.052	186.278	293.559
8	122.668	159.585	260.216	18	183.228	230.082	391.667	28	116.716	143.601	245.865
9	141.779	188.501	542.039	19	154.006	190.176	366.664	29	99.973	127.435	209.475
10	159.416	198.061	393.299	20	157.548	201.975	386.754	30	90.597	111.392	178.713
								31	106.843	132.323	208.764

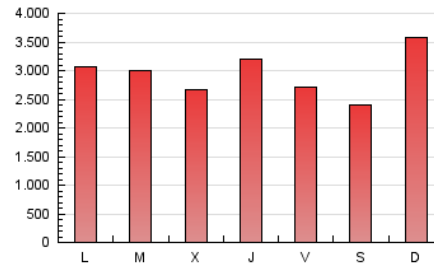
4. Gráficas (Nacional)

4.1 Por día de la semana (promedio)

N. únicos / Visitas (x 100)

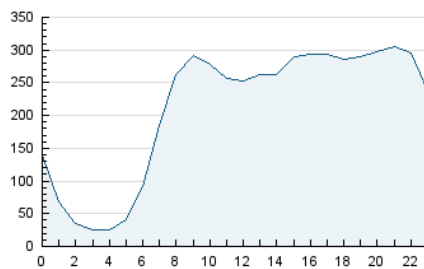


Páginas (x 100)

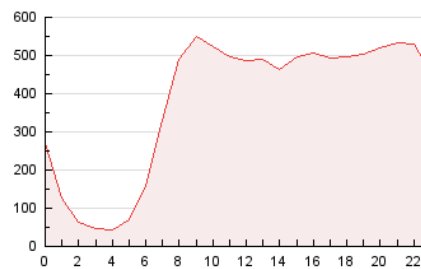


4.2 Por franja horaria (promedio)

Visitas_ (x 1000)

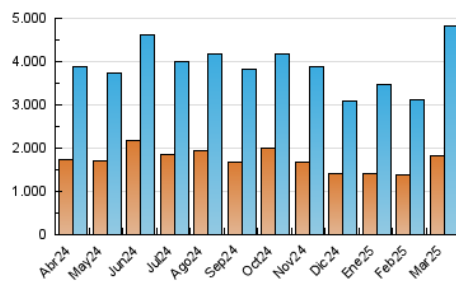


Páginas (x 1000)

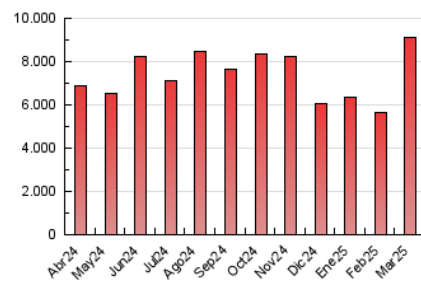


4.3 Por meses

N. únicos / Visitas (x 1000)



Páginas (x 1000)



5. Observaciones

Este Medio Electrónico de Comunicación ha sido medido por la herramienta Google Analytics de Google (GA4).

6. Definiciones básicas (Para más información ver Normas Técnicas para el Control de los Medios Electrónicos de Comunicación)

Página Vista:

Conjunto de ficheros enviado a un usuario como resultado de una petición del mismo recibida por el servidor. Cuando la página está formada por varios marcos (frames), el conjunto de los mismos tendrá, a efectos de cómputo, la consideración de una página unitaria.

Visita:

Una secuencia ininterrumpida de páginas servidas a un usuario válido. Si dicho usuario no realiza peticiones de páginas en un periodo de tiempo (30 min) la siguiente petición constituirá el inicio de una nueva visita.

Navegador Único:

Total de combinaciones únicas de una dirección IP y un identificador adicional. Los medios pueden utilizar cookies o el Identificador de Alta de registro.

Duración Página Vista:

Tiempo acumulado en segundos de todas las páginas vistas (en visitas de dos o más páginas vistas), dividido por el número total de páginas vistas.

Duración Visita:

Tiempo en segundos de todas las visitas de dos o más páginas vistas, dividido por el número total de visitas de dos o más páginas vistas.

Tráfico nacional:

Audiencia/difusión correspondiente a España medida en base a los datos de las direcciones IP registradas por el sistema de medición.

7. Opinión

De OJDinteractiva, la división de INFORMACIÓN Y CONTROL DE PUBLICACIONES S.A.:

Hemos examinado la información facilitada por el editor del medio electrónico para el periodo que comprende la presente certificación.

Nuestro examen se ha realizado de acuerdo con las normas y procedimientos establecidos en las Normas Técnicas para el Control de los Medios Electrónicos de Comunicación.

En nuestra opinión, la presente acta presenta razonablemente la difusión/audiencia registrada por este medio electrónico.

ADVERTENCIA:

El trabajo de OJDinteractiva, la división de INFORMACIÓN Y CONTROL DE PUBLICACIONES S.A (INTROL) se limita a la realización de pruebas para la revisión de los datos de recuento suministrados por el editor con la finalidad de expresar una opinión sobre la razonabilidad de dichos datos de acuerdo con las Normas Técnicas para el control de los MEC.

Por tanto, INTROL no acepta responsabilidad alguna por las inexactitudes o errores que puedan existir en los datos de recuento. Tampoco acepta ninguna responsabilidad por la falsedad en los datos de recuento recibidos del editor, ni por otros datos de medición que no están incluidos en el análisis.

Abril - 2025

OJDinteractiva