



## INFORMACION Y CONTROL DE PUBLICACIONES, S.A.

Velázquez, 46, 1º Drcha - Tel. 91 435 00 32 Fax 91 435 96 05 - 28001 - MADRID  
Entença, 218 Entr. 7 - Tel 93 439 24 18 Fax 93 419 25 34 - 08029 - BARCELONA

**Título:** DIARIO MALAGA HOY  
**URL Primaria:** http://www.malahoy.es  
**Editor:** Federico Joly y Cía, S.L.  
**Domicilio:** Rioja, 14  
**Ciudad:** 41001 SEVILLA  
**Teléfono:** 954 50 62 00  
**Fax:**  
**E-mail:**  
**Clasificación:** Noticias e Información  
**Sub-Clasificación:** Noticias globales y actualidad

### 1. Cifras totales y promedios (Nacional e Internacional)

MES - AÑO	NAVEGADORES UNICOS	VISITAS	PAGINAS
Marzo - 2021	1.121.421	3.250.771	7.350.147
<b>PROMEDIO DIARIO</b>	<b>74.246</b>	<b>104.864</b>	<b>237.102</b>
<b>PROMEDIO LUNES-VIERNES</b>	74.855	106.907	238.628
<b>PROMEDIO SABADO-DOMINGO</b>	72.494	98.989	232.712
<b>PAGINAS / VISITAS</b>	2,26		
<b>DURACION MEDIA VISITAS</b>	0:04:51		
<b>DURACION MEDIA PAGINAS</b>	0:03:51		

### 2. Secciones (Nacional e Internacional)

	PAGINAS	%
<b>HOME</b>	2.047.388	27.86 %
<b>RESTO</b>	5.302.759	72.14 %

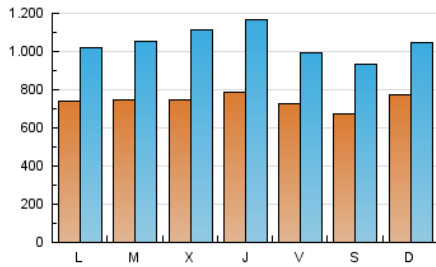
### 3. Por día del mes (Nacional e Internacional)

Día	N. únicos	Visitas	Páginas	Día	N. únicos	Visitas	Páginas	Día	N. únicos	Visitas	Páginas
1	69.509	93.004	204.065	11	76.803	116.263	249.663	21	66.958	92.888	214.538
2	66.286	97.400	222.926	12	70.225	96.411	209.792	22	71.380	100.452	215.503
3	76.039	117.505	261.050	13	56.131	76.548	166.709	23	69.866	96.186	212.558
4	103.268	149.120	309.350	14	61.948	84.390	187.773	24	73.594	108.197	235.137
5	83.127	114.120	257.759	15	78.513	110.719	238.032	25	65.839	96.011	215.675
6	84.699	118.772	284.503	16	98.466	131.103	265.577	26	66.082	89.643	196.311
7	126.032	163.159	340.899	17	101.198	145.296	297.524	27	56.447	79.687	209.845
8	88.625	119.153	251.375	18	68.987	106.255	235.687	28	55.237	77.124	185.480
9	69.623	101.119	243.989	19	70.287	97.563	213.587	29	61.362	88.306	253.355
10	61.397	93.054	218.136	20	72.501	99.347	271.949	30	68.653	99.818	253.911
								31	62.541	92.158	227.489

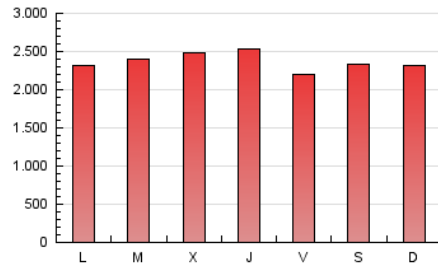
4. Gráficas (Nacional e Internacional)

4.1 Por día de la semana (promedio)

N. únicos / Visitas (x 100)

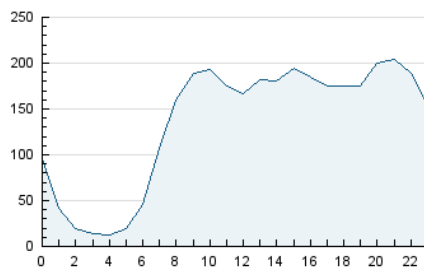


Páginas (x 100)

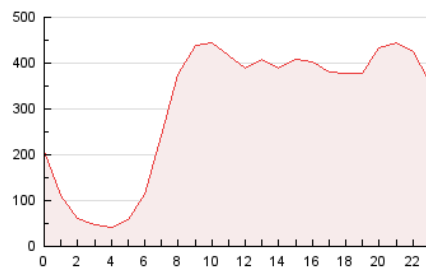


4.2 Por franja horaria (promedio)

Visitas (x 1000)

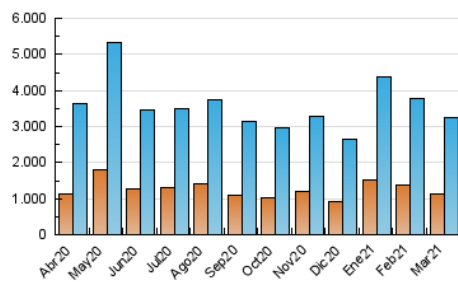


Páginas (x 1000)

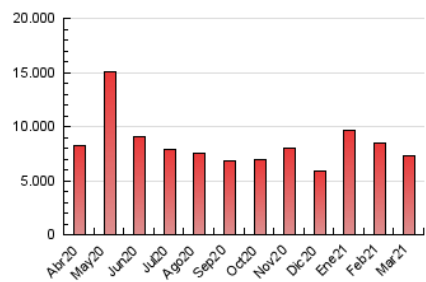


4.3 Por meses

N. únicos / Visitas (x 1000)



Páginas (x 1000)





## INFORMACION Y CONTROL DE PUBLICACIONES, S.A.

Velázquez, 46, 1º Drcha - Tel. 91 435 00 32 Fax 91 435 96 05 - 28001 - MADRID  
 Entença, 218 Entr. 7 - Tel 93 439 24 18 Fax 93 419 25 34 - 08029 - BARCELONA

### Anexo - Tráfico Nacional

**Título:** DIARIO MALAGA HOY  
**URL Primaria:** http://www.malahoy.es  
**Editor:** Federico Joly y Cía, S.L.  
**Domicilio:** Rioja, 14  
**Ciudad:** 41001 SEVILLA  
**Teléfono:** 954 50 62 00  
**Fax:**  
**E-mail:**  
**Clasificación:** Noticias e Información  
**Sub-Clasificación:** Noticias globales y actualidad



#### 1. Cifras totales y promedios (Nacional)

MES - AÑO	NAVEGADORES UNICOS	VISITAS	PAGINAS
Marzo - 2021	1.048.696	3.112.620	7.005.433
<b>PROMEDIO DIARIO</b>	<b>70.864</b>	<b>100.407</b>	<b>225.982</b>
<b>PROMEDIO LUNES-VIERNES</b>	<b>71.365</b>	<b>102.304</b>	<b>227.373</b>
<b>PROMEDIO SABADO-DOMINGO</b>	<b>69.424</b>	<b>94.954</b>	<b>221.981</b>
<b>PAGINAS / VISITAS</b>	<b>2,25</b>		
<b>DURACION MEDIA VISITAS</b>	<b>0:04:43</b>		
<b>DURACION MEDIA PAGINAS</b>	<b>0:03:46</b>		

#### 2. Secciones (Nacional)

	PAGINAS	%
<b>HOME</b>	1.968.458	28.10 %
<b>RESTO</b>	5.036.975	71.90 %

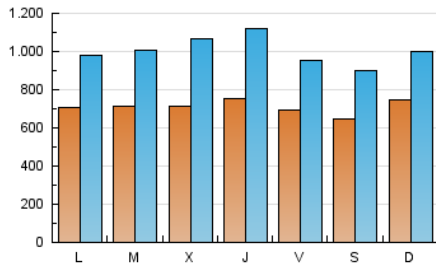
#### 3. Por día del mes (Nacional)

Día	N. únicos	Visitas	Páginas	Día	N. únicos	Visitas	Páginas	Día	N. únicos	Visitas	Páginas
1	66.495	88.994	194.652	11	72.972	111.326	236.876	21	63.793	88.590	203.007
2	62.957	92.733	211.822	12	66.767	92.096	199.304	22	68.041	96.132	204.922
3	72.460	112.905	249.835	13	53.381	73.128	157.963	23	66.351	91.763	201.403
4	99.849	144.356	297.633	14	58.856	80.630	178.121	24	70.245	103.672	224.520
5	79.973	109.969	246.814	15	74.222	105.224	225.619	25	62.600	91.729	204.831
6	81.499	114.421	272.767	16	94.559	125.916	253.345	26	63.043	85.843	187.182
7	122.148	158.088	327.633	17	96.089	138.900	282.896	27	53.678	76.035	201.126
8	84.926	114.359	240.572	18	65.050	100.805	222.561	28	52.772	73.653	177.104
9	66.345	96.600	232.670	19	66.777	93.018	202.632	29	58.474	84.571	242.511
10	57.763	88.309	206.850	20	69.262	95.083	258.126	30	65.560	95.714	242.811
								31	59.875	88.058	217.325

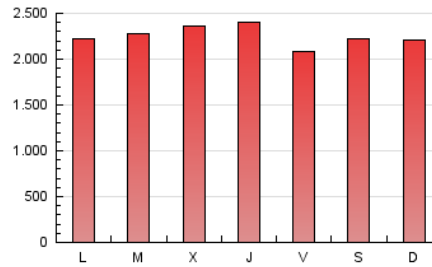
4. Gráficas (Nacional)

4.1 Por día de la semana (promedio)

N. únicos / Visitas (x 100)

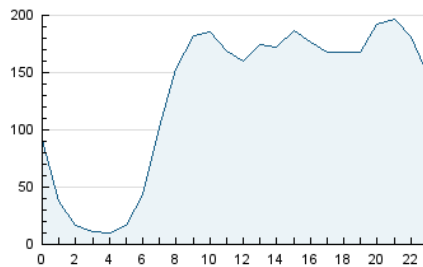


Páginas (x 100)

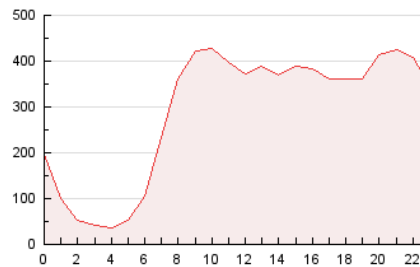


4.2 Por franja horaria (promedio)

Visitas (x 1000)

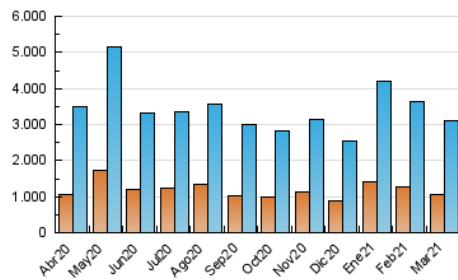


Páginas (x 1000)

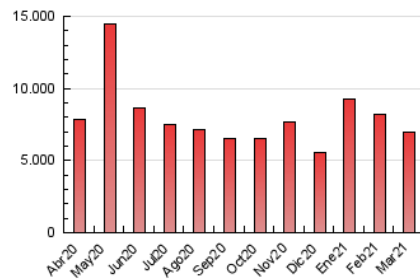


4.3 Por meses

N. únicos / Visitas (x 1000)



Páginas (x 1000)



## 5. Observaciones

Este Medio Electrónico de Comunicación ha sido medido por la herramienta Google Analytics de Google

## 6. Definiciones básicas (Para más información ver Normas Técnicas para el Control de los Medios Electrónicos de Comunicación)

### Página Vista:

Conjunto de ficheros enviado a un usuario como resultado de una petición del mismo recibida por el servidor. Cuando la página está formada por varios marcos (frames), el conjunto de los mismos tendrá, a efectos de cómputo, la consideración de una página unitaria.

### Visita:

Una secuencia ininterrumpida de páginas servidas a un usuario válido. Si dicho usuario no realiza peticiones de páginas en un periodo de tiempo (30 min) la siguiente petición constituirá el inicio de una nueva visita.

### Navegador Único:

Total de combinaciones únicas de una dirección IP y un identificador adicional. Los medios pueden utilizar cookies o el Identificador de Alta de registro.

### Duración Página Vista:

Tiempo acumulado en segundos de todas las páginas vistas (en visitas de dos o más páginas vistas), dividido por el número total de páginas vistas.

### Duración Visita:

Tiempo en segundos de todas las visitas de dos o más páginas vistas, dividido por el número total de visitas de dos o más páginas vistas.

### Tráfico nacional:

Audiencia/difusión correspondiente a España medida en base a los datos de las direcciones IP registradas por el sistema de medición.

## 7. Opinión

De OJDinteractiva, la división de INFORMACIÓN Y CONTROL DE PUBLICACIONES S.A.:

Hemos examinado la información facilitada por el editor del medio electrónico para el periodo que comprende la presente certificación.

Nuestro examen se ha realizado de acuerdo con las normas y procedimientos establecidos en las Normas Técnicas para el Control de los Medios Electrónicos de Comunicación.

En nuestra opinión, la presente acta presenta razonablemente la difusión/audiencia registrada por este medio electrónico.

### ADVERTENCIA:

El trabajo de OJDinteractiva, la división de INFORMACIÓN Y CONTROL DE PUBLICACIONES S.A (INTROL) se limita a la realización de pruebas para la revisión de los datos de recuento suministrados por el editor con la finalidad de expresar una opinión sobre la razonabilidad de dichos datos de acuerdo con las Normas Técnicas para el control de los MEC.

Por tanto, INTROL no acepta responsabilidad alguna por las inexactitudes o errores que puedan existir en los datos de recuento. Tampoco acepta ninguna responsabilidad por la falsedad en los datos de recuento recibidos del editor, ni por otros datos de medición que no están incluidos en el análisis.

Abril - 2021

OJDinteractiva