

## INFORMACION Y CONTROL DE PUBLICACIONES, S.A.



Albasanz, 16 - 3 planta - Tel. 91 435 00 32 Fax 91 435 96 05 - 28037 MADRID  
Entença, 218 Entr. 7 - Tel 93 439 24 18 Fax 93 419 25 34 - 08029 BARCELONA



**Título:** DIARIO MALAGA HOY  
**URL Primaria:** http://www.malagahoy.es  
**Editor:** Federico Joly y Cía, S.L.  
**Domicilio:** Rioja, 14  
**Ciudad:** 41001 SEVILLA  
**Teléfono:** 954 50 62 00  
**Fax:**  
**E-mail:**  
**Clasificación:** Noticias e Información  
**Sub-Clasificación:** Noticias globales y actualidad

Joly digital  
**malagahoy.es**

### 1. Cifras totales y promedios (Nacional e Internacional)

MES - AÑO	NAVEGADORES UNICOS	VISITAS	PAGINAS
Marzo - 2014	235.590	435.041	898.301
<b>PROMEDIO DIARIO</b>	<b>12.477</b>	<b>14.034</b>	<b>28.977</b>
<b>PROMEDIO LUNES-VIERNES</b>	<b>13.620</b>	<b>15.244</b>	<b>31.303</b>
<b>PROMEDIO SABADO-DOMINGO</b>	<b>10.077</b>	<b>11.492</b>	<b>24.094</b>
<b>PAGINAS / VISITAS</b>	<b>2,06</b>		
<b>DURACION MEDIA VISITAS</b>	<b>0:05:39</b>		
<b>DURACION MEDIA PAGINAS</b>	<b>0:05:18</b>		

### 2. Secciones (Nacional e Internacional)

	PAGINAS	%
<b>HOME</b>	359.173	39.98 %
<b>RESTO</b>	539.128	60.02 %

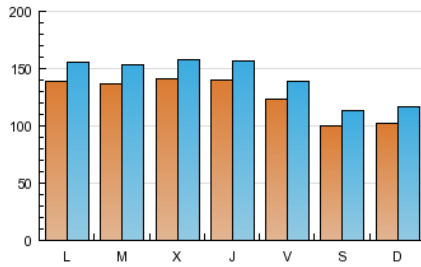
### 3. Por día del mes (Nacional e Internacional)

Día	N. únicos	Visitas	Páginas	Día	N. únicos	Visitas	Páginas	Día	N. únicos	Visitas	Páginas
1	10.176	11.653	23.577	11	14.262	15.800	32.416	21	12.819	14.515	29.235
2	10.969	12.595	26.650	12	15.007	16.871	37.146	22	10.385	11.844	25.795
3	14.621	16.440	33.122	13	14.425	16.183	34.255	23	9.662	11.176	24.183
4	14.422	16.141	31.965	14	12.078	13.609	29.313	24	12.640	14.273	31.511
5	14.090	15.610	31.660	15	9.023	10.337	22.063	25	13.942	15.699	33.791
6	14.008	15.602	31.741	16	9.419	10.796	25.352	26	15.239	16.952	34.361
7	12.356	13.761	27.578	17	12.914	14.485	30.439	27	13.501	15.105	31.499
8	10.277	11.467	22.092	18	12.121	13.727	29.111	28	12.045	13.499	27.250
9	11.732	13.240	25.568	19	12.172	13.551	26.039	29	9.914	11.274	24.207
10	15.721	17.443	33.981	20	14.214	15.804	30.519	30	9.215	10.541	21.450
								31	13.414	15.048	30.432

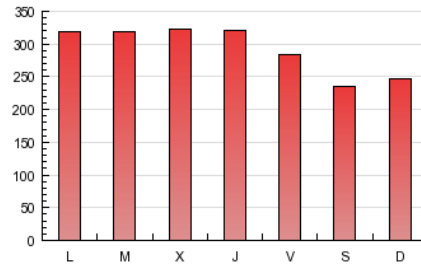
4. Gráficas (Nacional e Internacional)

4.1 Por día de la semana (promedio)

N. únicos / Visitas (x 100)

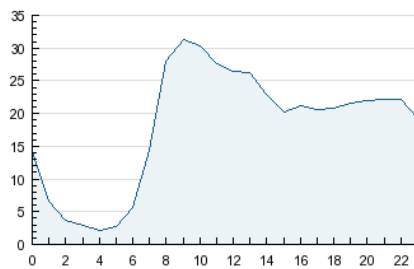


Páginas (x 100)

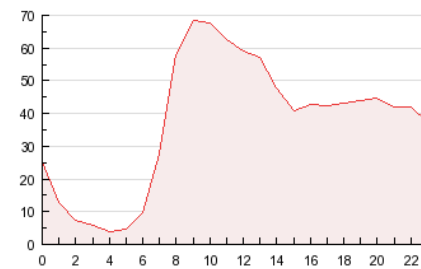


4.2 Por franja horaria (promedio)

Visitas (x 1000)

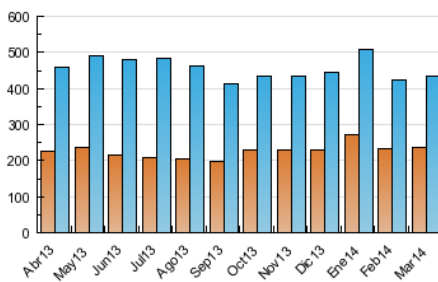


Páginas (x 1000)

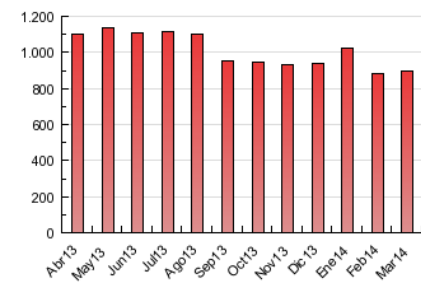


4.3 Por meses

N. únicos / Visitas (x 1000)



Páginas (x 1000)



## INFORMACION Y CONTROL DE PUBLICACIONES, S.A.



Albasanz, 16 - 3 planta - Tel. 91 435 00 32 Fax 91 435 96 05 - 28037 MADRID  
Entença, 218 Entr. 7 - Tel 93 439 24 18 Fax 93 419 25 34 - 08029 BARCELONA



### Anexo - Tráfico Nacional

**Título:** DIARIO MALAGA HOY  
**URL Primaria:** http://www.malagahoy.es  
**Editor:** Federico Joly y Cía, S.L.  
**Domicilio:** Rioja, 14  
**Ciudad:** 41001 SEVILLA  
**Teléfono:** 954 50 62 00  
**Fax:**  
**E-mail:**  
**Clasificación:** Noticias e Información  
**Sub-Clasificación:** Noticias globales y actualidad

Joly digital  
malagahoy.es

#### 1. Cifras totales y promedios (Nacional)

MES - AÑO	NAVEGADORES UNICOS	VISITAS	PAGINAS
Marzo - 2014	212.011	403.920	840.234
<b>PROMEDIO DIARIO</b>	<b>11.541</b>	<b>13.030</b>	<b>27.104</b>
<b>PROMEDIO LUNES-VIERNES</b>	<b>12.611</b>	<b>14.164</b>	<b>29.275</b>
<b>PROMEDIO SABADO-DOMINGO</b>	<b>9.294</b>	<b>10.649</b>	<b>22.545</b>
<b>PAGINAS / VISITAS</b>	<b>2,08</b>		
<b>DURACION MEDIA VISITAS</b>	<b>0:05:37</b>		
<b>DURACION MEDIA PAGINAS</b>	<b>0:05:12</b>		

#### 2. Secciones (Nacional)

	PAGINAS	%
<b>HOME</b>	345.848	41.16 %
<b>RESTO</b>	494.386	58.84 %

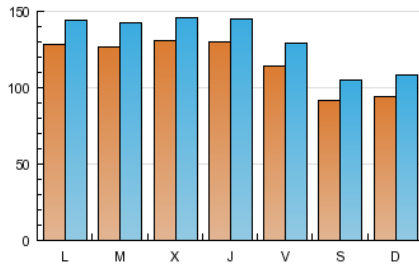
#### 3. Por día del mes (Nacional)

Día	N. únicos	Visitas	Páginas	Día	N. únicos	Visitas	Páginas	Día	N. únicos	Visitas	Páginas
1	9.309	10.729	21.919	11	13.219	14.702	30.351	21	11.808	13.437	27.326
2	10.071	11.634	24.990	12	13.992	15.779	34.772	22	9.468	10.855	24.020
3	13.543	15.279	31.068	13	13.420	15.100	31.966	23	8.841	10.280	22.564
4	13.286	14.935	29.808	14	11.333	12.812	27.631	24	11.724	13.266	29.490
5	13.074	14.530	29.681	15	8.300	9.552	20.655	25	12.977	14.648	31.807
6	12.890	14.426	29.722	16	8.682	9.995	23.738	26	13.994	15.633	31.750
7	11.369	12.720	25.719	17	11.939	13.436	28.512	27	12.433	13.967	29.455
8	9.532	10.668	20.576	18	11.174	12.709	27.185	28	11.177	12.573	25.698
9	10.944	12.411	23.938	19	11.236	12.541	24.225	29	9.236	10.540	22.858
10	14.602	16.229	31.667	20	13.160	14.671	28.415	30	8.557	9.822	20.194
								31	12.486	14.041	28.534

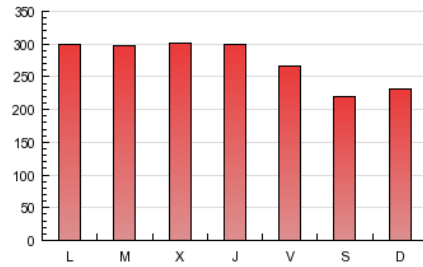
4. Gráficas (Nacional)

4.1 Por día de la semana (promedio)

N. únicos / Visitas (x 100)

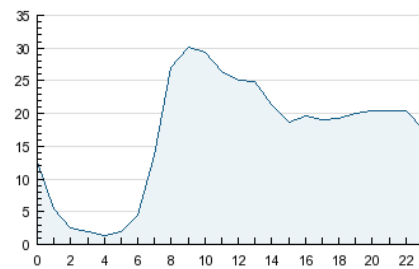


Páginas (x 100)

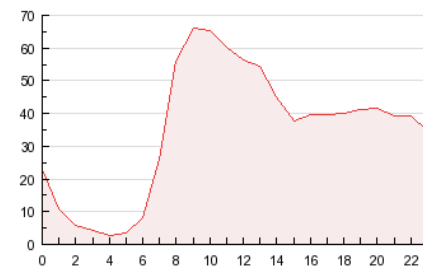


4.2 Por franja horaria (promedio)

Visitas (x 1000)

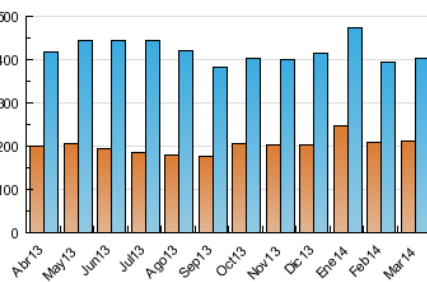


Páginas (x 1000)

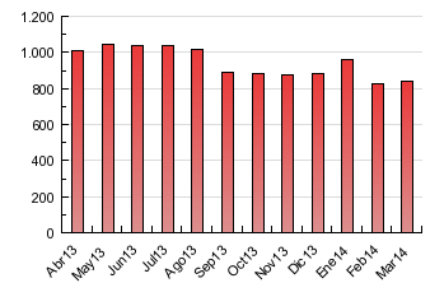


4.3 Por meses

N. únicos / Visitas (x 1000)



Páginas (x 1000)



## 5. Observaciones

Este Medio Electrónico de Comunicación ha sido medido por la herramienta Google Analytics de Google

## 6. Definiciones básicas (Para más información ver Normas Técnicas para el Control de los Medios Electrónicos de Comunicación)

### Página Vista:

Conjunto de ficheros enviado a un usuario como resultado de una petición del mismo recibida por el servidor. Cuando la página está formada por varios marcos (frames), el conjunto de los mismos tendrá, a efectos de cómputo, la consideración de una página unitaria.

### Visita:

Una secuencia ininterrumpida de páginas servidas a un usuario válido. Si dicho usuario no realiza peticiones de páginas en un periodo de tiempo (30 min) la siguiente petición constituirá el inicio de una nueva visita.

### Navegador Único:

Total de combinaciones únicas de una dirección IP y un identificador adicional. Los medios pueden utilizar cookies o el Identificador de Alta de registro.

### Duración Página Vista:

Tiempo acumulado en segundos de todas las páginas vistas (en visitas de dos o más páginas vistas), dividido por el número total de páginas vistas.

### Duración Visita:

Tiempo en segundos de todas las visitas de dos o más páginas vistas, dividido por el número total de visitas de dos o más páginas vistas.

### Tráfico nacional:

Audiencia/difusión correspondiente a España medida en base a los datos de las direcciones IP registradas por el sistema de medición.

## 7. Opinión

De OJDinteractiva, la división de INFORMACIÓN Y CONTROL DE PUBLICACIONES S.A.:

Hemos examinado la información facilitada por el editor del medio electrónico para el periodo que comprende la presente certificación.

Nuestro examen se ha realizado de acuerdo con las normas y procedimientos establecidos en las Normas Técnicas para el Control de los Medios Electrónicos de Comunicación.

En nuestra opinión, la presente acta presenta razonablemente la difusión/audiencia registrada por este medio electrónico.

### ADVERTENCIA:

El trabajo de OJDinteractiva, la división de INFORMACIÓN Y CONTROL DE PUBLICACIONES S.A (INTROL) se limita a la realización de pruebas para la revisión de los datos de recuento suministrados por el editor con la finalidad de expresar una opinión sobre la razonabilidad de dichos datos de acuerdo con las Normas Técnicas para el control de los MEC.

Por tanto, INTROL no acepta responsabilidad alguna por las inexactitudes o errores que puedan existir en los datos de recuento. Tampoco acepta ninguna responsabilidad por la falsedad en los datos de recuento recibidos del editor, ni por otros datos de medición que no están incluidos en el análisis.

Abril - 2014

OJDinteractiva