



INFORMACION Y CONTROL DE PUBLICACIONES, S.A.

Velázquez, 46, 1ª Drcha - Tel. 91 435 00 32 Fax 91 435 96 05 - 28001 - MADRID
Av. Diagonal 497, 5a planta - Tel 93 439 24 18 Fax 93 419 25 34 - 08029 - BARCELONA

Título: DIARIO MALAGA HOY
URL Primaria: http://www.malahoy.es
Editor: Federico Joly y Cía, S.L.
Domicilio: Rioja, 14
Ciudad: 41001 SEVILLA
Teléfono: 954 50 62 00
Fax:
E-mail:
Clasificación: Noticias e Información
Sub-Clasificación: Noticias globales y actualidad

1. Cifras totales y promedios (Nacional e Internacional)

MES - AÑO	NAVEGADORES UNICOS	VISITAS	PAGINAS
Enero - 2026	1.833.666	4.568.064	7.562.791
PROMEDIO DIARIO	113.554	150.082	243.961
PROMEDIO LUNES-VIERNES	108.578	141.835	228.299
PROMEDIO SABADO-DOMINGO	125.718	170.241	282.246
PAGINAS / VISITAS	1,63		
DURACION MEDIA VISITAS	0:02:16		
TIEMPO INTERACCIÓN MEDIO	0:01:20		

2. Secciones (Nacional e Internacional)

	PAGINAS	%
HOME	942.294	12.46 %
RESTO	6.620.497	87.54 %

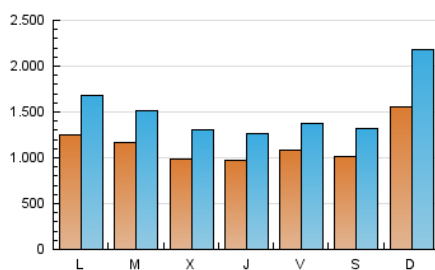
3. Por día del mes (Nacional e Internacional)

Día	N. únicos	Visitas	Páginas	Día	N. únicos	Visitas	Páginas	Día	N. únicos	Visitas	Páginas
1	101.634	134.751	222.506	11	120.307	155.462	226.504	21	108.003	143.892	231.796
2	169.342	208.017	291.866	12	111.422	139.055	218.575	22	94.774	120.969	205.970
3	107.869	141.591	275.778	13	160.269	197.240	298.722	23	86.134	116.534	187.488
4	240.783	373.623	570.549	14	104.348	133.775	210.411	24	99.227	130.975	267.120
5	176.701	251.262	374.055	15	110.334	139.300	220.368	25	102.984	134.920	241.467
6	83.512	109.055	221.393	16	91.979	118.322	198.335	26	104.496	134.094	215.307
7	72.770	92.843	164.835	17	93.103	118.688	203.919	27	123.579	167.908	252.378
8	78.249	102.993	166.041	18	158.346	208.320	359.598	28	110.743	151.356	233.140
9	90.595	115.554	184.078	19	107.631	147.726	297.514	29	103.065	135.651	202.016
10	101.215	128.555	193.208	20	98.574	131.192	234.818	30	100.572	128.879	190.962
								31	107.626	140.037	202.074

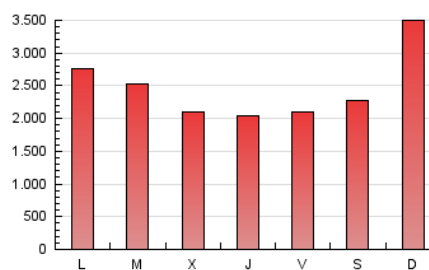
4. Gráficas (Nacional e Internacional)

4.1 Por día de la semana (promedio)

N. únicos / Visitas (x 100)

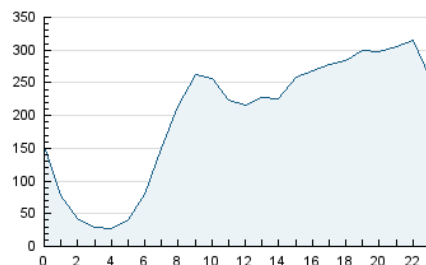


Páginas (x 100)

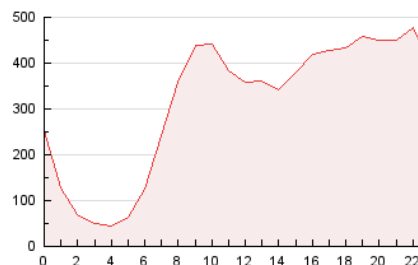


4.2 Por franja horaria (promedio)

Visitas_ (x 1000)

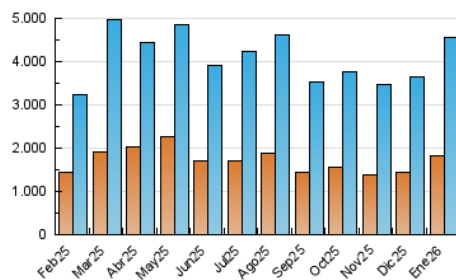


Páginas (x 1000)

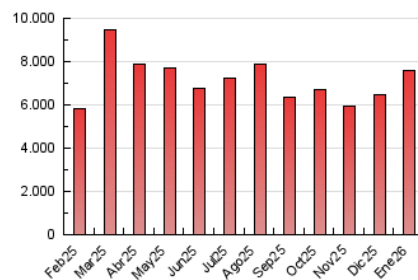


4.3 Por meses

N. únicos / Visitas (x 1000)



Páginas (x 1000)





INFORMACION Y CONTROL DE PUBLICACIONES, S.A.

Velázquez, 46, 1ª Drcha - Tel. 91 435 00 32 Fax 91 435 96 05 - 28001 - MADRID
Av. Diagonal 497, 5a planta - Tel 93 439 24 18 Fax 93 419 25 34 - 08029 - BARCELONA

Anexo - Tráfico Nacional

Título: DIARIO MALAGA HOY
URL Primaria: http://www.malahoy.es
Editor: Federico Joly y Cía, S.L.
Domicilio: Rioja, 14
Ciudad: 41001 SEVILLA
Teléfono: 954 50 62 00
Fax:
E-mail:
Clasificación: Noticias e Información
Sub-Clasificación: Noticias globales y actualidad



1. Cifras totales y promedios (Nacional)

MES - AÑO	NAVEGADORES UNICOS	VISITAS	PAGINAS
Enero - 2026	1.712.412	4.407.758	7.277.747
PROMEDIO DIARIO	108.702	144.440	234.766
PROMEDIO LUNES-VIERNES	103.611	136.035	219.171
PROMEDIO SABADO-DOMINGO	121.148	164.986	272.888
PAGINAS / VISITAS	1,63		
DURACION MEDIA VISITAS	0:02:15		
TIEMPO INTERACCIÓN MEDIO	0:01:22		

2. Secciones (Nacional)

	PAGINAS	%
HOME	903.088	12.41 %
RESTO	6.374.659	87.59 %

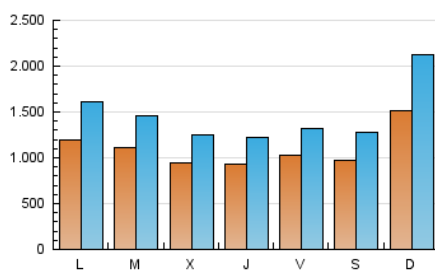
3. Por día del mes (Nacional)

Día	N. únicos	Visitas	Páginas	Día	N. únicos	Visitas	Páginas	Día	N. únicos	Visitas	Páginas
1	97.064	129.346	214.465	11	116.418	150.951	218.881	21	101.999	137.586	221.337
2	164.581	201.458	283.335	12	106.294	133.385	210.383	22	90.157	115.718	197.511
3	103.573	136.853	264.367	13	154.186	191.414	289.923	23	81.958	110.461	179.350
4	234.408	366.440	557.666	14	99.484	127.868	202.502	24	94.786	126.976	257.145
5	171.182	244.987	362.096	15	105.983	133.880	212.731	25	98.393	129.954	230.846
6	79.791	104.662	210.436	16	87.267	112.884	190.938	26	99.744	128.946	206.944
7	69.258	89.203	157.709	17	88.319	113.075	196.491	27	118.616	162.720	243.436
8	74.016	98.180	158.679	18	153.662	202.065	349.476	28	105.567	144.634	224.275
9	85.782	109.159	175.832	19	99.281	136.245	278.929	29	98.664	130.858	193.882
10	97.348	123.675	185.895	20	92.964	125.487	223.673	30	95.599	123.683	183.393
								31	103.425	134.888	195.221

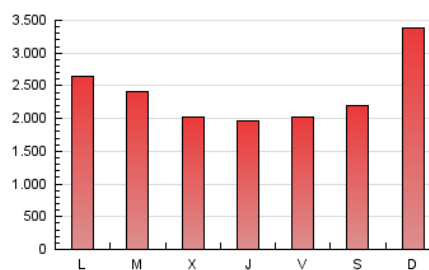
4. Gráficas (Nacional)

4.1 Por día de la semana (promedio)

N. únicos / Visitas (x 100)

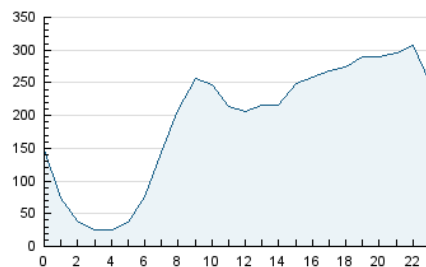


Páginas (x 100)

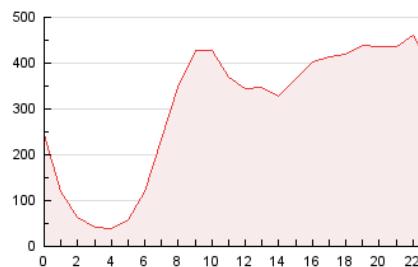


4.2 Por franja horaria (promedio)

Visitas_ (x 1000)

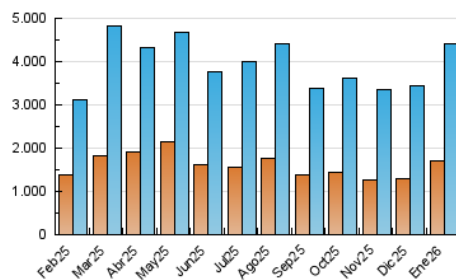


Páginas (x 1000)

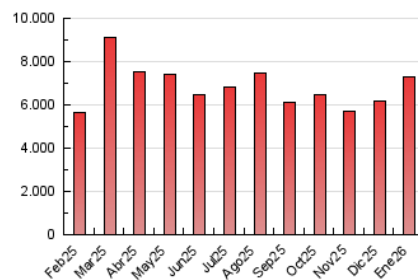


4.3 Por meses

N. únicos / Visitas (x 1000)



Páginas (x 1000)



5. Observaciones

Este Medio Electrónico de Comunicación ha sido medido por la herramienta Google Analytics de Google (GA4).

6. Definiciones básicas (Para más información ver Normas Técnicas para el Control de los Medios Electrónicos de Comunicación)

Página Vista:

Conjunto de ficheros enviado a un usuario como resultado de una petición del mismo recibida por el servidor. Cuando la página está formada por varios marcos (frames), el conjunto de los mismos tendrá, a efectos de cómputo, la consideración de una página unitaria.

Visita:

Una secuencia ininterrumpida de páginas servidas a un usuario válido. Si dicho usuario no realiza peticiones de páginas en un periodo de tiempo (30 min) la siguiente petición constituirá el inicio de una nueva visita.

Navegador Único:

Total de combinaciones únicas de una dirección IP y un identificador adicional. Los medios pueden utilizar cookies o el Identificador de Alta de registro.

Duración Página Vista:

Tiempo acumulado en segundos de todas las páginas vistas (en visitas de dos o más páginas vistas), dividido por el número total de páginas vistas.

Duración Visita:

Tiempo en segundos de todas las visitas de dos o más páginas vistas, dividido por el número total de visitas de dos o más páginas vistas.

Tráfico nacional:

Audiencia/difusión correspondiente a España medida en base a los datos de las direcciones IP registradas por el sistema de medición.

7. Opinión

De OJDinteractiva, la división de INFORMACIÓN Y CONTROL DE PUBLICACIONES S.A.:

Hemos examinado la información facilitada por el editor del medio electrónico para el periodo que comprende la presente certificación.

Nuestro examen se ha realizado de acuerdo con las normas y procedimientos establecidos en las Normas Técnicas para el Control de los Medios Electrónicos de Comunicación.

En nuestra opinión, la presente acta presenta razonablemente la difusión/audiencia registrada por este medio electrónico.

ADVERTENCIA:

El trabajo de OJDinteractiva, la división de INFORMACIÓN Y CONTROL DE PUBLICACIONES S.A (INTROL) se limita a la realización de pruebas para la revisión de los datos de recuento suministrados por el editor con la finalidad de expresar una opinión sobre la razonabilidad de dichos datos de acuerdo con las Normas Técnicas para el control de los MEC.

Por tanto, INTROL no acepta responsabilidad alguna por las inexactitudes o errores que puedan existir en los datos de recuento. Tampoco acepta ninguna responsabilidad por la falsedad en los datos de recuento recibidos del editor, ni por otros datos de medición que no están incluidos en el análisis.

Febrero - 2026

OJDinteractiva