



## INFORMACION Y CONTROL DE PUBLICACIONES, S.A.

Velázquez, 46, 1º Drcha - Tel. 91 435 00 32 Fax 91 435 96 05 - 28001 - MADRID  
Entença, 218 Entr. 7 - Tel 93 439 24 18 Fax 93 419 25 34 - 08029 - BARCELONA

**Título:** DIARIO GRANADA HOY  
**URL Primaria:** http://www.gradahoy.com  
**Editor:** Federico Joly y Cía, S.L.  
**Domicilio:** Rioja, 14  
**Ciudad:** 41001 SEVILLA  
**Teléfono:** 954 50 62 00  
**Fax:**  
**E-mail:**  
**Clasificación:** Noticias e Información  
**Sub-Clasificación:** Noticias globales y actualidad

# Granada Hoy

### 1. Cifras totales y promedios (Nacional e Internacional)

MES - AÑO	NAVEGADORES UNICOS	VISITAS	PAGINAS
Marzo - 2021	1.213.434	4.398.413	9.131.190
<b>PROMEDIO DIARIO</b>	<b>94.202</b>	<b>141.884</b>	<b>294.555</b>
<b>PROMEDIO LUNES-VIERNES</b>	97.076	146.727	302.248
<b>PROMEDIO SABADO-DOMINGO</b>	85.939	127.961	272.435
<b>PAGINAS / VISITAS</b>	2,08		
<b>DURACION MEDIA VISITAS</b>	0:04:05		
<b>DURACION MEDIA PAGINAS</b>	0:03:48		

### 2. Secciones (Nacional e Internacional)

	PAGINAS	%
<b>HOME</b>	2.846.667	31.18 %
<b>RESTO</b>	6.284.523	68.82 %

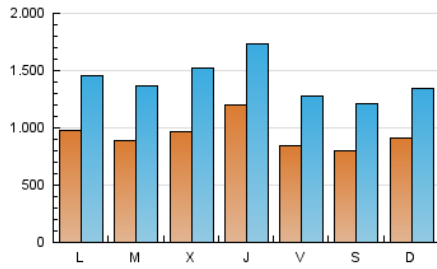
### 3. Por día del mes (Nacional e Internacional)

Día	N. únicos	Visitas	Páginas	Día	N. únicos	Visitas	Páginas	Día	N. únicos	Visitas	Páginas
1	95.374	147.126	294.416	11	93.868	142.405	292.073	21	100.675	144.173	280.022
2	83.130	130.166	276.852	12	86.194	125.935	268.272	22	87.589	131.328	267.770
3	113.576	191.804	387.800	13	85.452	122.016	288.101	23	84.558	124.933	289.607
4	127.550	191.605	379.014	14	75.815	114.632	309.524	24	74.220	118.357	256.927
5	81.626	126.885	270.374	15	123.156	176.182	340.099	25	81.392	128.347	280.134
6	76.643	118.509	240.158	16	105.810	156.478	310.069	26	79.164	123.574	266.089
7	81.491	125.109	253.762	17	130.131	198.911	394.489	27	68.721	104.001	222.612
8	97.968	141.274	280.289	18	177.963	229.311	405.140	28	108.305	155.636	300.996
9	87.353	133.963	310.220	19	89.330	133.735	272.036	29	85.818	134.330	287.094
10	87.889	131.948	266.460	20	90.408	139.608	284.301	30	82.876	137.948	296.524
								31	76.218	118.184	259.966

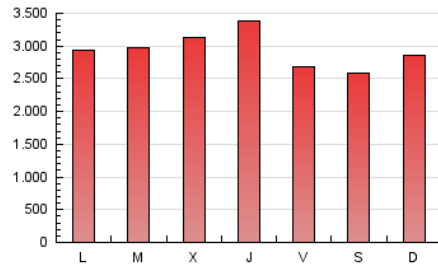
4. Gráficas (Nacional e Internacional)

4.1 Por día de la semana (promedio)

N. únicos / Visitas (x 100)

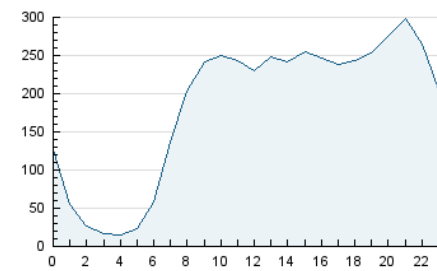


Páginas (x 100)

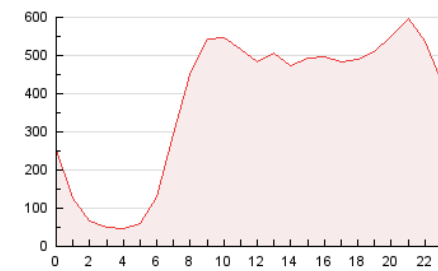


4.2 Por franja horaria (promedio)

Visitas (x 1000)

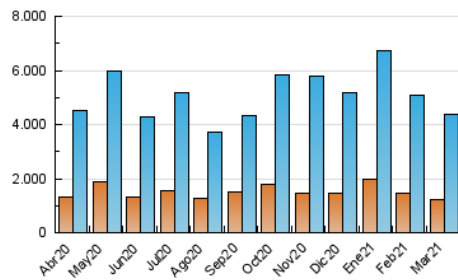


Páginas (x 1000)

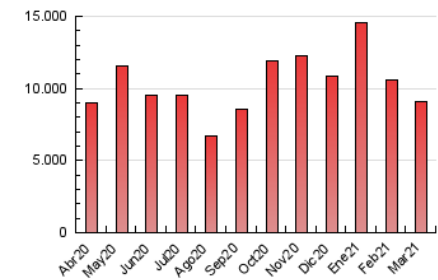


4.3 Por meses

N. únicos / Visitas (x 1000)



Páginas (x 1000)





## INFORMACION Y CONTROL DE PUBLICACIONES, S.A.

Velázquez, 46, 1º Drcha - Tel. 91 435 00 32 Fax 91 435 96 05 - 28001 - MADRID  
 Entença, 218 Entr. 7 - Tel 93 439 24 18 Fax 93 419 25 34 - 08029 - BARCELONA

### Anexo - Tráfico Nacional

**Título:** DIARIO GRANADA HOY  
**URL Primaria:** http://www.gradahoy.com  
**Editor:** Federico Joly y Cía, S.L.  
**Domicilio:** Rioja, 14  
**Ciudad:** 41001 SEVILLA  
**Teléfono:** 954 50 62 00  
**Fax:**  
**E-mail:**  
**Clasificación:** Noticias e Información  
**Sub-Clasificación:** Noticias globales y actualidad

# Granada Hoy

#### 1. Cifras totales y promedios (Nacional)

MES - AÑO	NAVEGADORES UNICOS	VISITAS	PAGINAS
Marzo - 2021	1.143.010	4.265.730	8.837.692
<b>PROMEDIO DIARIO</b>	<b>90.970</b>	<b>137.604</b>	<b>285.087</b>
<b>PROMEDIO LUNES-VIERNES</b>	<b>93.738</b>	<b>142.286</b>	<b>292.526</b>
<b>PROMEDIO SABADO-DOMINGO</b>	<b>83.013</b>	<b>124.144</b>	<b>263.699</b>
<b>PAGINAS / VISITAS</b>	<b>2,07</b>		
<b>DURACION MEDIA VISITAS</b>	<b>0:04:00</b>		
<b>DURACION MEDIA PAGINAS</b>	<b>0:03:44</b>		

#### 2. Secciones (Nacional)

	PAGINAS	%
<b>HOME</b>	2.782.289	31.48 %
<b>RESTO</b>	6.055.403	68.52 %

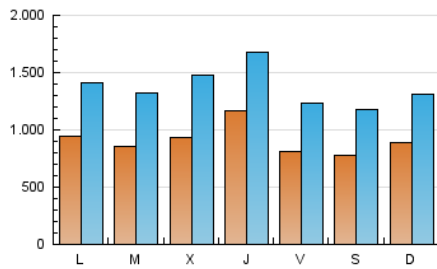
#### 3. Por día del mes (Nacional)

Día	N. únicos	Visitas	Páginas	Día	N. únicos	Visitas	Páginas	Día	N. únicos	Visitas	Páginas
1	91.742	142.551	284.619	11	90.305	137.599	281.148	21	96.934	139.829	271.464
2	79.903	125.774	267.517	12	83.122	121.834	258.549	22	84.304	126.890	258.552
3	110.339	186.921	377.365	13	82.499	118.357	278.678	23	81.096	120.452	278.636
4	124.089	187.096	369.440	14	73.066	110.853	297.411	24	70.879	114.042	247.029
5	78.647	122.805	261.503	15	119.667	171.718	330.006	25	78.231	124.166	270.726
6	73.880	114.803	232.733	16	102.471	152.029	300.463	26	76.162	119.563	257.438
7	78.607	120.994	245.447	17	126.796	194.315	384.999	27	66.188	100.815	215.794
8	94.276	136.525	270.294	18	173.796	223.972	394.587	28	105.826	152.125	292.782
9	84.034	129.890	300.267	19	85.707	128.836	262.606	29	82.773	130.135	277.169
10	84.369	127.471	256.404	20	87.104	135.379	275.285	30	80.016	133.618	287.173
								31	73.252	114.373	251.608

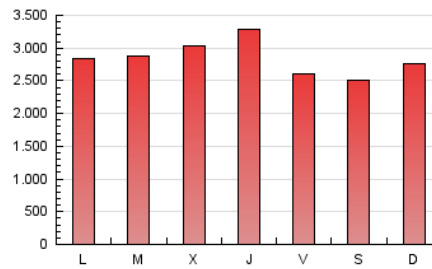
4. Gráficas (Nacional)

4.1 Por día de la semana (promedio)

N. únicos / Visitas (x 100)

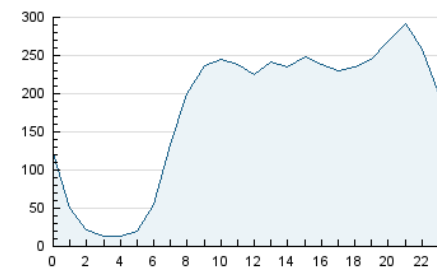


Páginas (x 100)

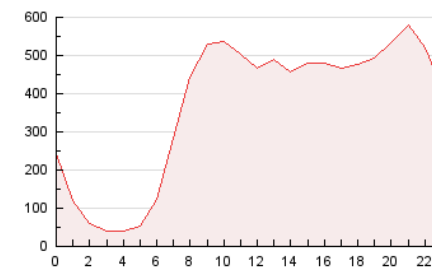


4.2 Por franja horaria (promedio)

Visitas (x 1000)

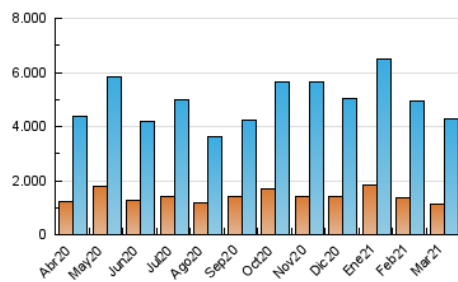


Páginas (x 1000)

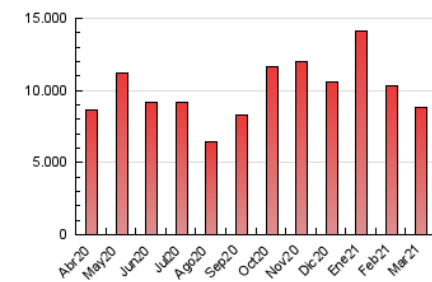


4.3 Por meses

N. únicos / Visitas (x 1000)



Páginas (x 1000)



## 5. Observaciones

Este Medio Electrónico de Comunicación ha sido medido por la herramienta Google Analytics de Google

## 6. Definiciones básicas (Para más información ver Normas Técnicas para el Control de los Medios Electrónicos de Comunicación)

### Página Vista:

Conjunto de ficheros enviado a un usuario como resultado de una petición del mismo recibida por el servidor. Cuando la página está formada por varios marcos (frames), el conjunto de los mismos tendrá, a efectos de cómputo, la consideración de una página unitaria.

### Visita:

Una secuencia ininterrumpida de páginas servidas a un usuario válido. Si dicho usuario no realiza peticiones de páginas en un periodo de tiempo (30 min) la siguiente petición constituirá el inicio de una nueva visita.

### Navegador Único:

Total de combinaciones únicas de una dirección IP y un identificador adicional. Los medios pueden utilizar cookies o el Identificador de Alta de registro.

### Duración Página Vista:

Tiempo acumulado en segundos de todas las páginas vistas (en visitas de dos o más páginas vistas), dividido por el número total de páginas vistas.

### Duración Visita:

Tiempo en segundos de todas las visitas de dos o más páginas vistas, dividido por el número total de visitas de dos o más páginas vistas.

### Tráfico nacional:

Audiencia/difusión correspondiente a España medida en base a los datos de las direcciones IP registradas por el sistema de medición.

## 7. Opinión

De OJDinteractiva, la división de INFORMACIÓN Y CONTROL DE PUBLICACIONES S.A.:

Hemos examinado la información facilitada por el editor del medio electrónico para el periodo que comprende la presente certificación.

Nuestro examen se ha realizado de acuerdo con las normas y procedimientos establecidos en las Normas Técnicas para el Control de los Medios Electrónicos de Comunicación.

En nuestra opinión, la presente acta presenta razonablemente la difusión/audiencia registrada por este medio electrónico.

### ADVERTENCIA:

El trabajo de OJDinteractiva, la división de INFORMACIÓN Y CONTROL DE PUBLICACIONES S.A (INTROL) se limita a la realización de pruebas para la revisión de los datos de recuento suministrados por el editor con la finalidad de expresar una opinión sobre la razonabilidad de dichos datos de acuerdo con las Normas Técnicas para el control de los MEC.

Por tanto, INTROL no acepta responsabilidad alguna por las inexactitudes o errores que puedan existir en los datos de recuento. Tampoco acepta ninguna responsabilidad por la falsedad en los datos de recuento recibidos del editor, ni por otros datos de medición que no están incluidos en el análisis.

Abril - 2021

OJDinteractiva