



## INFORMACION Y CONTROL DE PUBLICACIONES, S.A.

Velázquez, 46, 1º Drcha - Tel. 91 435 00 32 Fax 91 435 96 05 - 28001 - MADRID  
Av. Diagonal 497, 5a planta - Tel 93 439 24 18 Fax 93 419 25 34 - 08029 - BARCELONA

**Título:** DIARIO GRANADA HOY  
**URL Primaria:** http://www.granadahoy.com  
**Editor:** Federico Joly y Cía, S.L.  
**Domicilio:** Rioja, 14  
**Ciudad:** 41001 SEVILLA  
**Teléfono:** 954 50 62 00  
**Fax:**  
**E-mail:**  
**Clasificación:** Noticias e Información  
**Sub-Clasificación:** Noticias globales y actualidad

# Granada Hoy

### 1. Cifras totales y promedios (Nacional e Internacional)

MES - AÑO	NAVEGADORES UNICOS	VISITAS	PAGINAS
Febrero - 2022	1.113.520	3.095.249	5.891.549
<b>PROMEDIO DIARIO</b>	<b>83.155</b>	<b>110.545</b>	<b>210.412</b>
<b>PROMEDIO LUNES-VIERNES</b>	83.286	111.160	214.132
<b>PROMEDIO SABADO-DOMINGO</b>	82.825	109.007	201.113
<b>PAGINAS / VISITAS</b>	1,90		
<b>DURACION MEDIA VISITAS</b>	0:03:36		
<b>DURACION MEDIA PAGINAS</b>	0:03:59		

### 2. Secciones (Nacional e Internacional)

	PAGINAS	%
<b>HOME</b>	1.625.034	27.58 %
<b>RESTO</b>	4.266.515	72.42 %

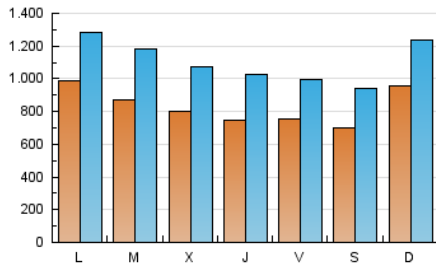
### 3. Por día del mes (Nacional e Internacional)

Día	N. únicos	Visitas	Páginas	Día	N. únicos	Visitas	Páginas	Día	N. únicos	Visitas	Páginas
1	76.691	110.864	232.575	11	99.179	123.672	223.083	21	80.129	103.364	189.606
2	71.223	98.480	209.816	12	80.618	106.058	184.014	22	81.771	107.117	197.217
3	66.080	92.852	194.044	13	110.927	142.444	226.678	23	77.762	104.247	208.363
4	64.987	90.255	177.002	14	91.673	121.037	216.409	24	72.442	100.032	187.191
5	66.777	94.037	174.236	15	76.158	103.907	198.979	25	64.894	88.703	168.346
6	96.228	127.058	218.823	16	82.569	108.006	218.214	26	60.848	82.245	194.086
7	123.892	161.512	280.012	17	74.883	100.160	244.171	27	98.253	124.427	225.777
8	113.728	150.020	262.693	18	72.880	96.911	199.726	28	100.077	126.199	211.866
9	87.919	119.600	235.761	19	70.955	94.396	201.274				
10	86.789	116.258	227.569	20	77.995	101.388	184.018				

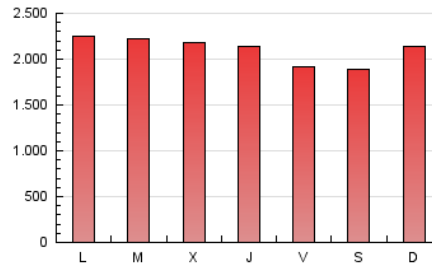
4. Gráficas (Nacional e Internacional)

4.1 Por día de la semana (promedio)

N. únicos / Visitas (x 100)

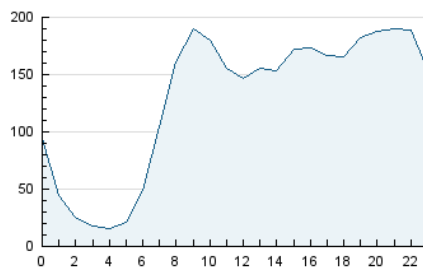


Páginas (x 100)

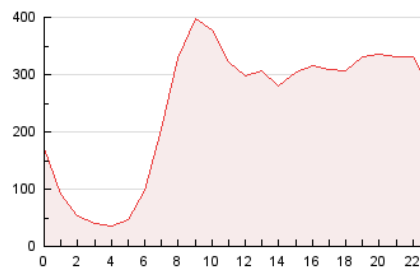


4.2 Por franja horaria (promedio)

Visitas\_ (x 1000)

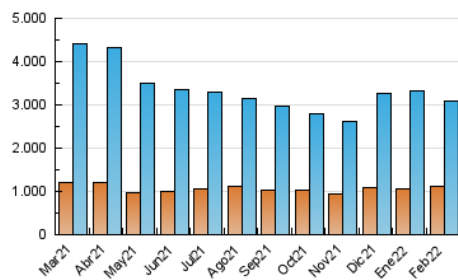


Páginas (x 1000)

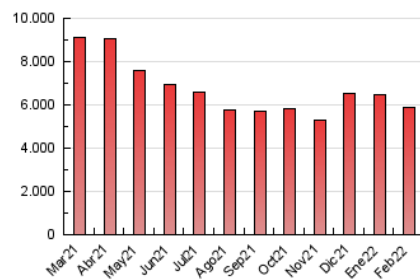


4.3 Por meses

N. únicos / Visitas (x 1000)



Páginas (x 1000)





## INFORMACION Y CONTROL DE PUBLICACIONES, S.A.

Velázquez, 46, 1º Drcha - Tel. 91 435 00 32 Fax 91 435 96 05 - 28001 - MADRID  
Av. Diagonal 497, 5a planta - Tel 93 439 24 18 Fax 93 419 25 34 - 08029 - BARCELONA

### Anexo - Tráfico Nacional

**Título:** DIARIO GRANADA HOY  
**URL Primaria:** http://www.gradahoy.com  
**Editor:** Federico Joly y Cia, S.L.  
**Domicilio:** Rioja, 14  
**Ciudad:** 41001 SEVILLA  
**Teléfono:** 954 50 62 00  
**Fax:**  
**E-mail:**  
**Clasificación:** Noticias e Información  
**Sub-Clasificación:** Noticias globales y actualidad

# Granada Hoy

#### 1. Cifras totales y promedios (Nacional)

MES - AÑO	NAVEGADORES UNICOS	VISITAS	PAGINAS
Febrero - 2022	1.012.649	2.952.985	5.639.083
<b>PROMEDIO DIARIO</b>	<b>78.874</b>	<b>105.464</b>	<b>201.396</b>
<b>PROMEDIO LUNES-VIERNES</b>	<b>78.948</b>	<b>106.021</b>	<b>204.949</b>
<b>PROMEDIO SABADO-DOMINGO</b>	<b>78.691</b>	<b>104.070</b>	<b>192.514</b>
<b>PAGINAS / VISITAS</b>	<b>1,91</b>		
<b>DURACION MEDIA VISITAS</b>	<b>0:03:34</b>		
<b>DURACION MEDIA PAGINAS</b>	<b>0:03:55</b>		

#### 2. Secciones (Nacional)

	PAGINAS	%
<b>HOME</b>	1.590.431	28.20 %
<b>RESTO</b>	4.048.652	71.80 %

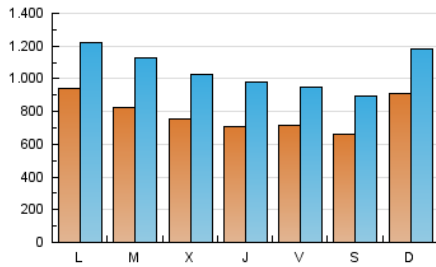
#### 3. Por día del mes (Nacional)

Día	N. únicos	Visitas	Páginas	Día	N. únicos	Visitas	Páginas	Día	N. únicos	Visitas	Páginas
1	73.112	106.675	223.640	11	95.041	118.864	214.638	21	75.676	98.053	180.522
2	67.530	94.501	201.727	12	77.536	102.086	176.985	22	77.636	102.035	188.204
3	62.575	88.744	186.068	13	106.983	137.695	218.693	23	73.610	99.648	200.307
4	60.077	84.612	167.557	14	87.629	116.181	207.905	24	68.781	95.625	179.044
5	61.859	88.049	164.563	15	72.300	99.482	190.624	25	61.425	84.665	161.066
6	90.139	120.004	207.597	16	78.716	103.054	208.842	26	57.826	78.602	186.635
7	116.162	152.148	265.098	17	71.193	95.603	234.468	27	94.537	120.083	217.128
8	107.015	142.432	250.582	18	69.285	92.519	191.605	28	96.520	121.592	203.939
9	83.044	113.472	225.086	19	67.091	89.746	192.765				
10	81.625	110.517	218.051	20	73.554	96.298	175.744				

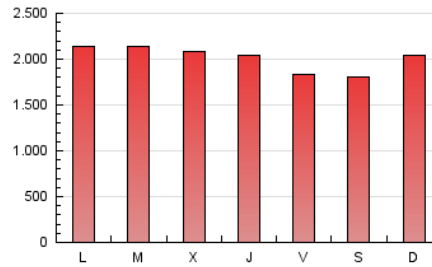
#### 4. Gráficas (Nacional)

##### 4.1 Por día de la semana (promedio)

N. únicos / Visitas (x 100)

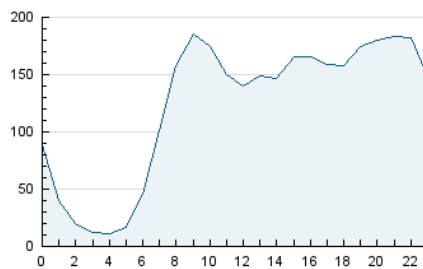


Páginas (x 100)

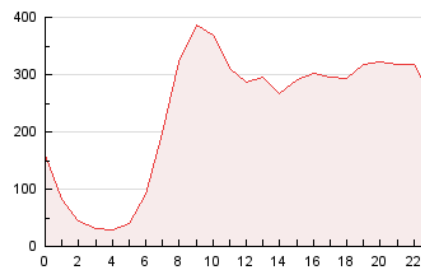


##### 4.2 Por franja horaria (promedio)

Visitas (x 1000)

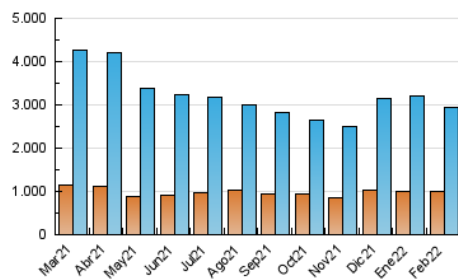


Páginas (x 1000)

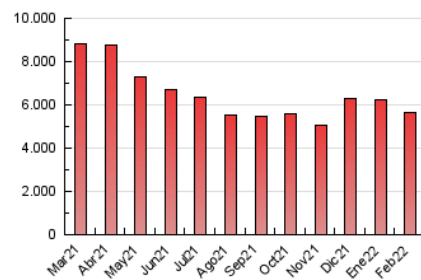


##### 4.3 Por meses

N. únicos / Visitas (x 1000)



Páginas (x 1000)



## 5. Observaciones

Este Medio Electrónico de Comunicación ha sido medido por la herramienta Google Analytics de Google

## 6. Definiciones básicas (Para más información ver Normas Técnicas para el Control de los Medios Electrónicos de Comunicación)

### Página Vista:

Conjunto de ficheros enviado a un usuario como resultado de una petición del mismo recibida por el servidor. Cuando la página está formada por varios marcos (frames), el conjunto de los mismos tendrá, a efectos de cómputo, la consideración de una página unitaria.

### Visita:

Una secuencia ininterrumpida de páginas servidas a un usuario válido. Si dicho usuario no realiza peticiones de páginas en un periodo de tiempo (30 min) la siguiente petición constituirá el inicio de una nueva visita.

### Navegador Único:

Total de combinaciones únicas de una dirección IP y un identificador adicional. Los medios pueden utilizar cookies o el Identificador de Alta de registro.

### Duración Página Vista:

Tiempo acumulado en segundos de todas las páginas vistas (en visitas de dos o más páginas vistas), dividido por el número total de páginas vistas.

### Duración Visita:

Tiempo en segundos de todas las visitas de dos o más páginas vistas, dividido por el número total de visitas de dos o más páginas vistas.

### Tráfico nacional:

Audiencia/difusión correspondiente a España medida en base a los datos de las direcciones IP registradas por el sistema de medición.

## 7. Opinión

De OJDinteractiva, la división de INFORMACIÓN Y CONTROL DE PUBLICACIONES S.A.:

Hemos examinado la información facilitada por el editor del medio electrónico para el periodo que comprende la presente certificación.

Nuestro examen se ha realizado de acuerdo con las normas y procedimientos establecidos en las Normas Técnicas para el Control de los Medios Electrónicos de Comunicación.

En nuestra opinión, la presente acta presenta razonablemente la difusión/audiencia registrada por este medio electrónico.

### ADVERTENCIA:

El trabajo de OJDinteractiva, la división de INFORMACIÓN Y CONTROL DE PUBLICACIONES S.A (INTROL) se limita a la realización de pruebas para la revisión de los datos de recuento suministrados por el editor con la finalidad de expresar una opinión sobre la razonabilidad de dichos datos de acuerdo con las Normas Técnicas para el control de los MEC. Por tanto, INTROL no acepta responsabilidad alguna por las inexactitudes o errores que puedan existir en los datos de recuento. Tampoco acepta ninguna responsabilidad por la falsedad en los datos de recuento recibidos del editor, ni por otros datos de medición que no están incluidos en el análisis.

Marzo - 2022

OJDinteractiva