



## INFORMACION Y CONTROL DE PUBLICACIONES, S.A.

Velázquez, 46, 1º Drcha - Tel. 91 435 00 32 Fax 91 435 96 05 - 28001 - MADRID  
 Entença, 218 Entr. 7 - Tel 93 439 24 18 Fax 93 419 25 34 - 08029 - BARCELONA

**Título:** VALENCIAPLAZA.COM  
**URL Primaria:** http://www.valenciaplaza.com  
**Editor:** Ediciones Valencia Plaza, S.L.  
**Domicilio:** Roger de Lauría, 19 4A  
**Ciudad:** 46002 VALENCIA  
**Teléfono:** 96 353 69 66  
**Fax:** 96 351 60 46  
**E-mail:**  
**Clasificación:** Finanzas, seguros e inversión  
**Sub-Clasificación:** Noticias e información financiera



### 1. Cifras totales y promedios (Nacional e Internacional)

MES - AÑO	NAVEGADORES UNICOS	VISITAS	PAGINAS
Julio - 2019	1.168.151	2.894.079	7.162.814
<b>PROMEDIO DIARIO</b>	<b>70.018</b>	<b>93.357</b>	<b>231.059</b>
<b>PROMEDIO LUNES-VIERNES</b>	73.728	98.646	244.658
<b>PROMEDIO SABADO-DOMINGO</b>	59.354	78.153	191.959
<b>PAGINAS / VISITAS</b>	2,47		
<b>DURACION MEDIA VISITAS</b>	0:01:34		
<b>DURACION MEDIA PAGINAS</b>	0:01:03		

### 2. Secciones (Nacional e Internacional)

	PAGINAS	%
<b>HOME</b>	634.182	8.85 %
<b>RESTO</b>	6.528.632	91.15 %

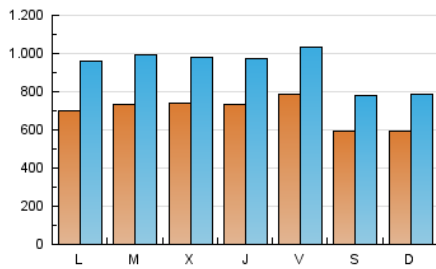
### 3. Por día del mes (Nacional e Internacional)

Día	N. únicos	Visitas	Páginas	Día	N. únicos	Visitas	Páginas	Día	N. únicos	Visitas	Páginas
1	67.771	88.909	272.678	11	71.526	98.913	237.172	21	57.429	74.251	165.310
2	71.608	95.477	223.148	12	83.796	111.588	351.578	22	68.282	88.110	210.251
3	81.901	105.822	252.749	13	61.451	82.344	201.407	23	73.964	94.851	251.273
4	80.859	107.019	300.548	14	59.971	80.363	260.463	24	66.718	86.619	170.423
5	71.228	97.697	246.626	15	64.690	86.590	257.833	25	71.372	91.089	163.681
6	53.967	74.800	203.859	16	68.233	90.036	355.004	26	83.885	105.329	193.246
7	54.679	75.395	176.504	17	78.108	102.887	243.013	27	56.300	71.665	132.871
8	71.548	101.757	273.030	18	69.646	91.523	196.188	28	65.507	83.786	150.485
9	78.482	110.125	221.365	19	74.747	97.762	239.128	29	78.761	115.189	330.066
10	75.413	103.497	205.050	20	65.525	82.619	244.771	30	75.468	107.184	216.293
								31	67.731	90.883	216.801

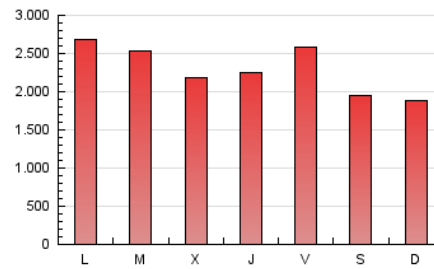
4. Gráficas (Nacional e Internacional)

4.1 Por día de la semana (promedio)

N. únicos / Visitas (x 100)

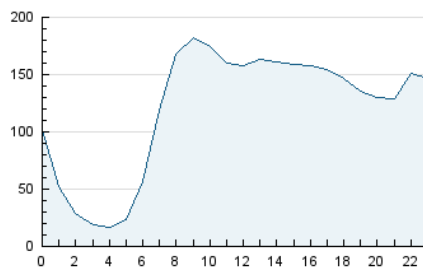


Páginas (x 100)

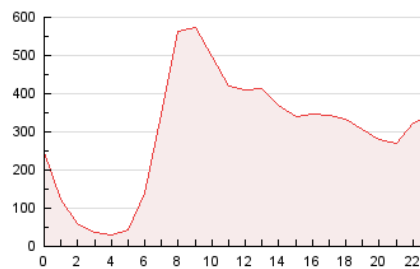


4.2 Por franja horaria (promedio)

Visitas (x 1000)

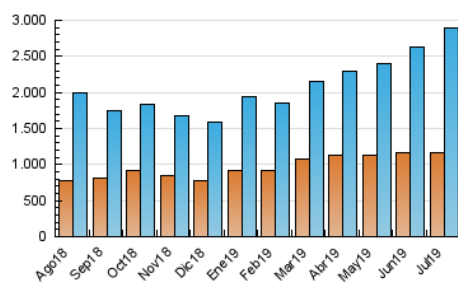


Páginas (x 1000)

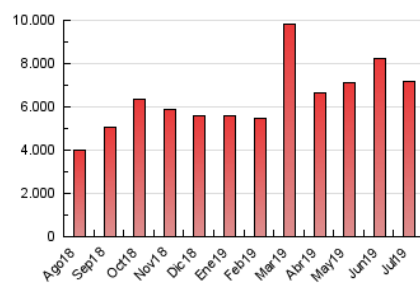


4.3 Por meses

N. únicos / Visitas (x 1000)



Páginas (x 1000)





## INFORMACION Y CONTROL DE PUBLICACIONES, S.A.

Velázquez, 46, 1º Drcha - Tel. 91 435 00 32 Fax 91 435 96 05 - 28001 - MADRID  
Entença, 218 Entr. 7 - Tel 93 439 24 18 Fax 93 419 25 34 - 08029 - BARCELONA

### Anexo - Tráfico Nacional

**Título:** VALENCIAPLAZA.COM  
**URL Primaria:** http://www.valenciaplaza.com  
**Editor:** Ediciones Valencia Plaza, S.L.  
**Domicilio:** Roger de Lauría, 19 4A  
**Ciudad:** 46002 VALENCIA  
**Teléfono:** 96 353 69 66  
**Fax:** 96 351 60 46  
**E-mail:**  
**Clasificación:** Finanzas, seguros e inversión  
**Sub-Clasificación:** Noticias e información financiera



#### 1. Cifras totales y promedios (Nacional)

MES - AÑO	NAVEGADORES UNICOS	VISITAS	PAGINAS
Julio - 2019	1.023.958	2.667.908	6.768.759
<b>PROMEDIO DIARIO</b>	<b>64.028</b>	<b>86.062</b>	<b>218.347</b>
<b>PROMEDIO LUNES-VIERNES</b>	<b>67.347</b>	<b>90.891</b>	<b>231.185</b>
<b>PROMEDIO SABADO-DOMINGO</b>	<b>54.486</b>	<b>72.176</b>	<b>181.439</b>
<b>PAGINAS / VISITAS</b>	<b>2,54</b>		
<b>DURACION MEDIA VISITAS</b>	<b>0:01:36</b>		
<b>DURACION MEDIA PAGINAS</b>	<b>0:01:02</b>		

#### 2. Secciones (Nacional)

	PAGINAS	%
<b>HOME</b>	613.472	9.06 %
<b>RESTO</b>	6.155.287	90.94 %

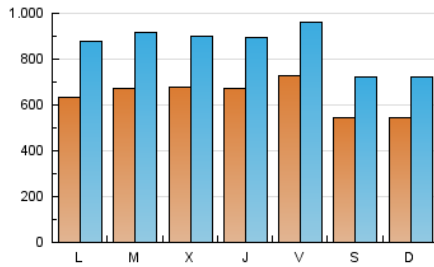
#### 3. Por día del mes (Nacional)

Día	N. únicos	Visitas	Páginas	Día	N. únicos	Visitas	Páginas	Día	N. únicos	Visitas	Páginas
1	61.174	81.426	258.254	11	65.314	91.271	223.840	21	52.676	68.700	156.115
2	65.712	87.922	210.029	12	77.812	103.968	335.923	22	61.852	80.413	197.245
3	75.169	98.292	238.775	13	56.660	76.379	189.938	23	68.312	87.887	238.366
4	74.488	99.673	283.281	14	55.242	74.266	248.790	24	60.990	79.639	159.314
5	65.801	90.904	234.216	15	59.085	79.355	244.538	25	65.564	84.155	153.777
6	48.839	68.518	193.037	16	62.304	83.014	341.311	26	78.404	98.681	183.184
7	49.116	68.773	165.611	17	71.470	95.133	230.226	27	51.977	66.307	124.613
8	64.431	93.106	256.776	18	62.737	83.348	183.095	28	60.088	77.166	139.965
9	71.103	101.360	207.547	19	68.433	90.033	225.497	29	69.939	104.462	312.695
10	69.467	95.535	192.363	20	61.288	77.299	233.444	30	68.504	98.218	202.433
								31	60.918	82.705	204.561

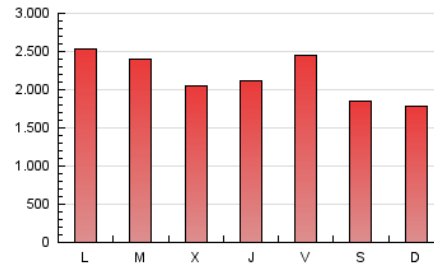
4. Gráficas (Nacional)

4.1 Por día de la semana (promedio)

N. únicos / Visitas (x 100)

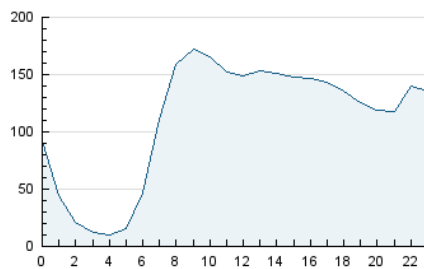


Páginas (x 100)

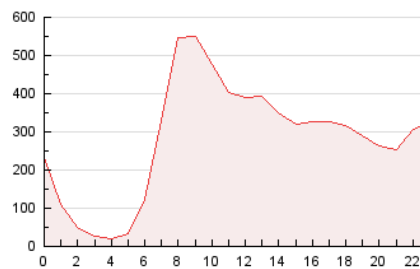


4.2 Por franja horaria (promedio)

Visitas (x 1000)

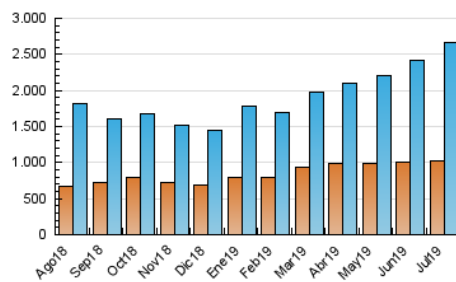


Páginas (x 1000)

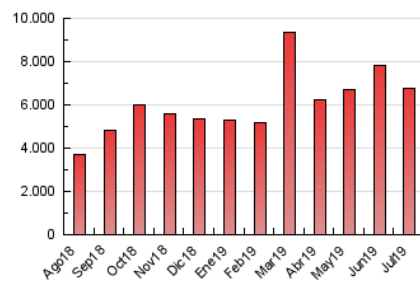


4.3 Por meses

N. únicos / Visitas (x 1000)



Páginas (x 1000)



## 5. Observaciones

Este Medio Electrónico de Comunicación ha sido medido por la herramienta Google Analytics de Google

## 6. Definiciones básicas (Para más información ver Normas Técnicas para el Control de los Medios Electrónicos de Comunicación)

### Página Vista:

Conjunto de ficheros enviado a un usuario como resultado de una petición del mismo recibida por el servidor. Cuando la página está formada por varios marcos (frames), el conjunto de los mismos tendrá, a efectos de cómputo, la consideración de una página unitaria.

### Visita:

Una secuencia ininterrumpida de páginas servidas a un usuario válido. Si dicho usuario no realiza peticiones de páginas en un periodo de tiempo (30 min) la siguiente petición constituirá el inicio de una nueva visita.

### Navegador Único:

Total de combinaciones únicas de una dirección IP y un identificador adicional. Los medios pueden utilizar cookies o el Identificador de Alta de registro.

### Duración Página Vista:

Tiempo acumulado en segundos de todas las páginas vistas (en visitas de dos o más páginas vistas), dividido por el número total de páginas vistas.

### Duración Visita:

Tiempo en segundos de todas las visitas de dos o más páginas vistas, dividido por el número total de visitas de dos o más páginas vistas.

### Tráfico nacional:

Audiencia/difusión correspondiente a España medida en base a los datos de las direcciones IP registradas por el sistema de medición.

## 7. Opinión

De OJDinteractiva, la división de INFORMACIÓN Y CONTROL DE PUBLICACIONES S.A.:

Hemos examinado la información facilitada por el editor del medio electrónico para el periodo que comprende la presente certificación.

Nuestro examen se ha realizado de acuerdo con las normas y procedimientos establecidos en las Normas Técnicas para el Control de los Medios Electrónicos de Comunicación.

En nuestra opinión, la presente acta presenta razonablemente la difusión/audiencia registrada por este medio electrónico.

### ADVERTENCIA:

El trabajo de OJDinteractiva, la división de INFORMACIÓN Y CONTROL DE PUBLICACIONES S.A (INTROL) se limita a la realización de pruebas para la revisión de los datos de recuento suministrados por el editor con la finalidad de expresar una opinión sobre la razonabilidad de dichos datos de acuerdo con las Normas Técnicas para el control de los MEC.

Por tanto, INTROL no acepta responsabilidad alguna por las inexactitudes o errores que puedan existir en los datos de recuento. Tampoco acepta ninguna responsabilidad por la falsedad en los datos de recuento recibidos del editor, ni por otros datos de medición que no están incluidos en el análisis.

Agosto - 2019

OJDinteractiva