



## INFORMACION Y CONTROL DE PUBLICACIONES, S.A.

Velázquez, 46, 1º Drcha - Tel. 91 435 00 32 Fax 91 435 96 05 - 28001 - MADRID  
Entença, 218 Entr. 7 - Tel 93 439 24 18 Fax 93 419 25 34 - 08029 - BARCELONA

**Título:** ANDALUCIAINFORMACION.ES  
**URL Primaria:** http://www.andaluciainformacion.es  
**Editor:** Publicaciones del Sur, S.A.  
**Domicilio:** De la Investigación, Parcela D-11  
**Ciudad:** 11407 JEREZ DE LA FRONTERA  
**Teléfono:** 956 30 25 11  
**Fax:** 956 31 81 59  
**E-mail:**  
**Clasificación:** Noticias e Información  
**Sub-Clasificación:** Noticias globales y actualidad

andaluciainformacion.es

### 1. Cifras totales y promedios (Nacional e Internacional)

MES - AÑO	NAVEGADORES UNICOS	VISITAS	PAGINAS
Agosto - 2020	1.634.012	3.059.181	4.014.887
<b>PROMEDIO DIARIO</b>	<b>88.603</b>	<b>98.683</b>	<b>129.512</b>
<b>PROMEDIO LUNES-VIERNES</b>	94.475	105.106	138.368
<b>PROMEDIO SABADO-DOMINGO</b>	76.272	85.196	110.916
<b>PAGINAS / VISITAS</b>	1,31		
<b>DURACION MEDIA VISITAS</b>	0:00:37		
<b>DURACION MEDIA PAGINAS</b>	0:01:58		

### 2. Secciones (Nacional e Internacional)

	PAGINAS	%
<b>HOME</b>	61.398	1.53 %
<b>RESTO</b>	3.953.489	98.47 %

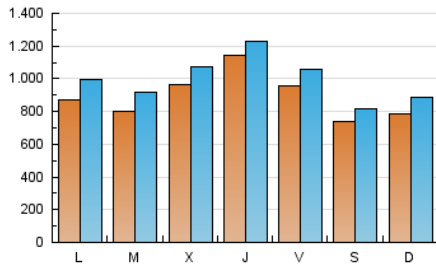
### 3. Por día del mes (Nacional e Internacional)

Día	N. únicos	Visitas	Páginas	Día	N. únicos	Visitas	Páginas	Día	N. únicos	Visitas	Páginas
1	78.244	85.266	110.239	11	78.820	90.354	123.195	21	62.026	70.556	93.106
2	71.754	79.254	103.413	12	68.906	78.825	104.449	22	66.388	73.436	95.233
3	107.004	122.170	155.663	13	64.195	74.131	98.497	23	73.437	82.136	104.735
4	96.244	108.955	140.288	14	93.946	107.040	137.443	24	66.669	74.436	97.865
5	67.562	76.825	103.045	15	71.529	79.462	102.554	25	72.554	82.567	110.379
6	56.079	63.003	86.019	16	59.497	68.261	91.389	26	182.443	195.332	256.923
7	90.173	101.747	132.844	17	81.841	94.960	124.641	27	270.519	280.574	369.535
8	77.620	88.044	114.703	18	74.273	83.681	108.351	28	135.441	143.260	187.838
9	91.450	104.400	134.501	19	67.072	77.475	104.415	29	75.195	82.000	109.388
10	98.514	111.586	145.551	20	67.033	75.265	98.233	30	97.603	109.697	143.008
								31	82.671	94.483	127.444

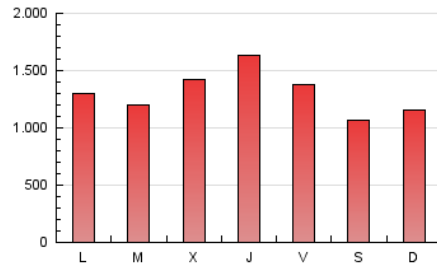
4. Gráficas (Nacional e Internacional)

4.1 Por día de la semana (promedio)

N. únicos / Visitas (x 100)

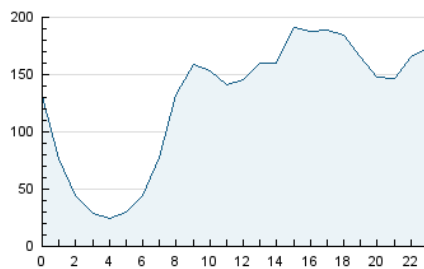


Páginas (x 100)

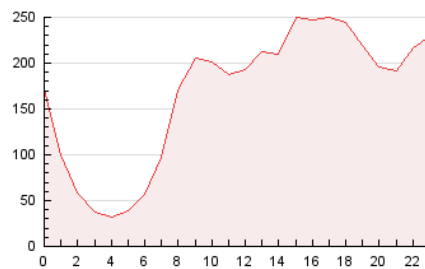


4.2 Por franja horaria (promedio)

Visitas (x 1000)

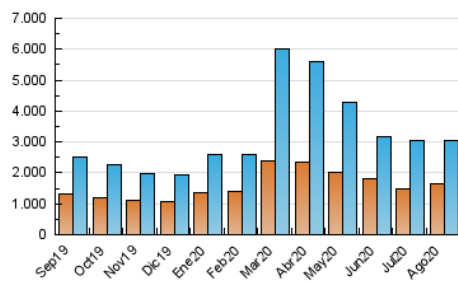


Páginas (x 1000)

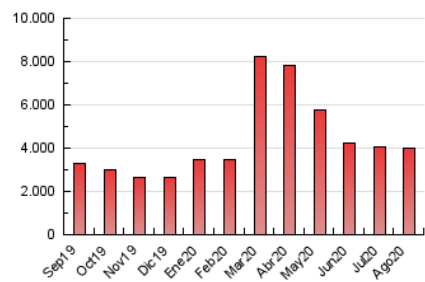


4.3 Por meses

N. únicos / Visitas (x 1000)



Páginas (x 1000)





## INFORMACION Y CONTROL DE PUBLICACIONES, S.A.

Velázquez, 46, 1º Drcha - Tel. 91 435 00 32 Fax 91 435 96 05 - 28001 - MADRID  
 Entença, 218 Entr. 7 - Tel 93 439 24 18 Fax 93 419 25 34 - 08029 - BARCELONA

### Anexo - Tráfico Nacional

**Título:** ANDALUCIAINFORMACION.ES  
**URL Primaria:** http://www.andaluciainformacion.es  
**Editor:** Publicaciones del Sur, S.A.  
**Domicilio:** De la Investigación, Parcela D-11  
**Ciudad:** 11407 JEREZ DE LA FRONTERA  
**Teléfono:** 956 30 25 11  
**Fax:** 956 31 81 59  
**E-mail:**  
**Clasificación:** Noticias e Información  
**Sub-Clasificación:** Noticias globales y actualidad

andaluciainformacion.es

#### 1. Cifras totales y promedios (Nacional)

MES - AÑO	NAVEGADORES UNICOS	VISITAS	PAGINAS
Agosto - 2020	1.364.568	2.774.062	3.647.734
<b>PROMEDIO DIARIO</b>	<b>79.670</b>	<b>89.486</b>	<b>117.669</b>
<b>PROMEDIO LUNES-VIERNES</b>	<b>84.276</b>	<b>94.655</b>	<b>124.648</b>
<b>PROMEDIO SABADO-DOMINGO</b>	<b>69.998</b>	<b>78.631</b>	<b>103.013</b>
<b>PAGINAS / VISITAS</b>	<b>1,31</b>		
<b>DURACION MEDIA VISITAS</b>	<b>0:00:39</b>		
<b>DURACION MEDIA PAGINAS</b>	<b>0:02:03</b>		

#### 2. Secciones (Nacional)

	PAGINAS	%
<b>HOME</b>	58.987	1.62 %
<b>RESTO</b>	3.588.747	98.38 %

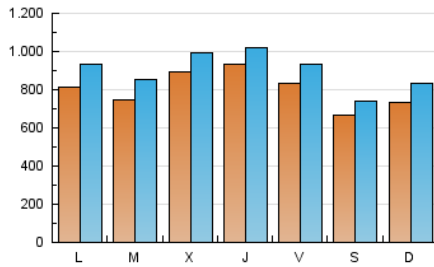
#### 3. Por día del mes (Nacional)

Día	N. únicos	Visitas	Páginas	Día	N. únicos	Visitas	Páginas	Día	N. únicos	Visitas	Páginas
1	73.436	80.310	104.444	11	73.590	84.740	116.451	21	57.287	65.838	87.460
2	66.764	74.112	97.528	12	64.079	73.497	98.165	22	61.415	68.589	89.519
3	101.249	115.908	148.289	13	58.224	68.019	91.204	23	68.206	76.522	98.315
4	90.182	102.744	133.039	14	88.105	100.738	130.158	24	61.242	68.745	91.220
5	61.878	70.909	96.212	15	65.986	73.370	95.421	25	66.347	76.558	103.267
6	50.608	57.289	79.326	16	53.808	62.421	84.675	26	167.573	179.045	233.758
7	84.825	96.034	126.191	17	75.844	88.633	117.258	27	202.599	213.078	271.472
8	72.461	82.303	108.072	18	68.308	77.772	101.451	28	103.212	110.652	142.442
9	87.057	99.469	128.642	19	62.624	72.870	98.899	29	58.792	65.274	87.245
10	92.910	106.224	139.040	20	62.522	70.653	92.645	30	92.053	103.941	136.273
								31	76.591	87.805	119.653

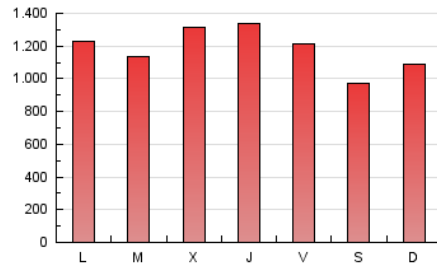
#### 4. Gráficas (Nacional)

##### 4.1 Por día de la semana (promedio)

N. únicos / Visitas (x 100)

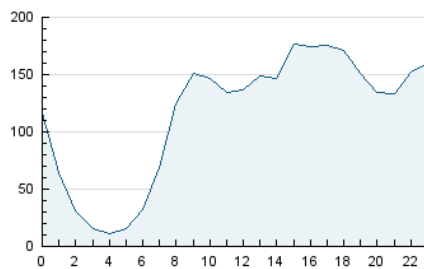


Páginas (x 100)

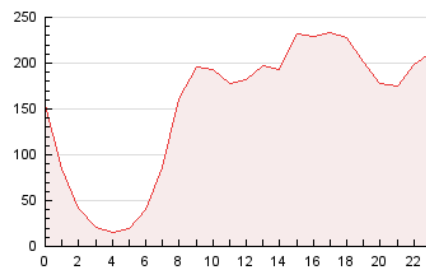


##### 4.2 Por franja horaria (promedio)

Visitas (x 1000)

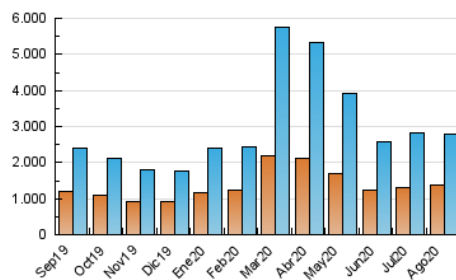


Páginas (x 1000)

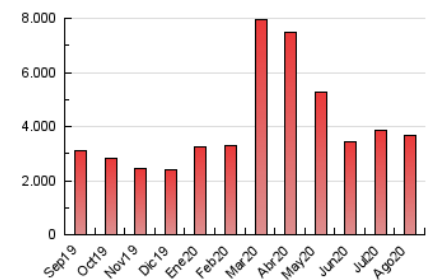


##### 4.3 Por meses

N. únicos / Visitas (x 1000)



Páginas (x 1000)



## 5. Observaciones

Este Medio Electrónico de Comunicación ha sido medido por la herramienta Google Analytics de Google

## 6. Definiciones básicas (Para más información ver Normas Técnicas para el Control de los Medios Electrónicos de Comunicación)

### Página Vista:

Conjunto de ficheros enviado a un usuario como resultado de una petición del mismo recibida por el servidor. Cuando la página está formada por varios marcos (frames), el conjunto de los mismos tendrá, a efectos de cómputo, la consideración de una página unitaria.

### Visita:

Una secuencia ininterrumpida de páginas servidas a un usuario válido. Si dicho usuario no realiza peticiones de páginas en un periodo de tiempo (30 min) la siguiente petición constituirá el inicio de una nueva visita.

### Navegador Único:

Total de combinaciones únicas de una dirección IP y un identificador adicional. Los medios pueden utilizar cookies o el Identificador de Alta de registro.

### Duración Página Vista:

Tiempo acumulado en segundos de todas las páginas vistas (en visitas de dos o más páginas vistas), dividido por el número total de páginas vistas.

### Duración Visita:

Tiempo en segundos de todas las visitas de dos o más páginas vistas, dividido por el número total de visitas de dos o más páginas vistas.

### Tráfico nacional:

Audiencia/difusión correspondiente a España medida en base a los datos de las direcciones IP registradas por el sistema de medición.

## 7. Opinión

De OJDinteractiva, la división de INFORMACIÓN Y CONTROL DE PUBLICACIONES S.A.:

Hemos examinado la información facilitada por el editor del medio electrónico para el periodo que comprende la presente certificación.

Nuestro examen se ha realizado de acuerdo con las normas y procedimientos establecidos en las Normas Técnicas para el Control de los Medios Electrónicos de Comunicación.

En nuestra opinión, la presente acta presenta razonablemente la difusión/audiencia registrada por este medio electrónico.

### ADVERTENCIA:

El trabajo de OJDinteractiva, la división de INFORMACIÓN Y CONTROL DE PUBLICACIONES S.A (INTROL) se limita a la realización de pruebas para la revisión de los datos de recuento suministrados por el editor con la finalidad de expresar una opinión sobre la razonabilidad de dichos datos de acuerdo con las Normas Técnicas para el control de los MEC.

Por tanto, INTROL no acepta responsabilidad alguna por las inexactitudes o errores que puedan existir en los datos de recuento. Tampoco acepta ninguna responsabilidad por la falsedad en los datos de recuento recibidos del editor, ni por otros datos de medición que no están incluidos en el análisis.

Septiembre - 2020

OJDinteractiva