



## INFORMACION Y CONTROL DE PUBLICACIONES, S.A.

Velázquez, 46, 1º Drcha - Tel. 91 435 00 32 Fax 91 435 96 05 - 28001 - MADRID  
 Entença, 218 Entr. 7 - Tel 93 439 24 18 Fax 93 419 25 34 - 08029 - BARCELONA

**Título:** ANDALUCIAINFORMACION.ES  
**URL Primaria:** http://www.andaluciainformacion.es  
**Editor:** Publicaciones del Sur, S.A.  
**Domicilio:** De la Investigación, Parcela D-11  
**Ciudad:** 11407 JEREZ DE LA FRONTERA  
**Teléfono:** 956 30 25 11  
**Fax:** 956 31 81 59  
**E-mail:**  
**Clasificación:** Noticias e Información  
**Sub-Clasificación:** Noticias globales y actualidad

andaluciainformacion.es

### 1. Cifras totales y promedios (Nacional e Internacional)

MES - AÑO	NAVEGADORES UNICOS	VISITAS	PAGINAS
Mayo - 2019	1.388.113	2.731.879	3.725.811
<b>PROMEDIO DIARIO</b>	<b>78.680</b>	<b>88.125</b>	<b>120.187</b>
<b>PROMEDIO LUNES-VIERNES</b>	83.435	93.445	127.211
<b>PROMEDIO SABADO-DOMINGO</b>	65.010	72.832	99.996
<b>PAGINAS / VISITAS</b>	1,36		
<b>DURACION MEDIA VISITAS</b>	0:00:49		
<b>DURACION MEDIA PAGINAS</b>	0:02:14		

### 2. Secciones (Nacional e Internacional)

	PAGINAS	%
<b>HOME</b>	48.189	1.29 %
<b>RESTO</b>	3.677.622	98.71 %

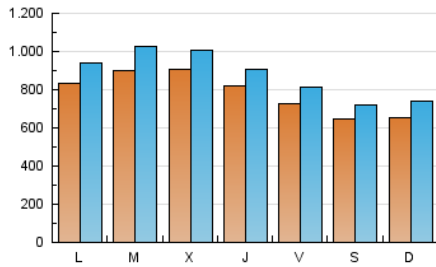
### 3. Por día del mes (Nacional e Internacional)

Día	N. únicos	Visitas	Páginas	Día	N. únicos	Visitas	Páginas	Día	N. únicos	Visitas	Páginas
1	74.766	83.471	113.125	11	45.031	49.889	69.869	21	102.060	114.741	154.394
2	67.213	75.571	101.449	12	48.532	54.975	77.093	22	92.916	102.504	137.011
3	64.123	71.908	97.487	13	75.992	84.180	116.743	23	74.321	82.162	112.977
4	49.289	54.872	76.202	14	79.522	91.414	125.376	24	60.753	66.885	91.503
5	57.595	65.030	88.125	15	89.056	99.031	132.088	25	72.634	78.378	104.714
6	72.787	82.344	111.648	16	91.210	99.919	136.556	26	79.906	93.270	136.435
7	73.068	82.085	116.481	17	83.600	92.225	127.562	27	106.370	124.062	173.359
8	75.877	85.940	121.811	18	92.294	104.064	137.715	28	106.184	121.457	162.372
9	67.739	75.789	107.430	19	74.796	82.175	109.815	29	119.468	132.845	175.148
10	64.578	72.000	101.159	20	76.897	86.153	116.664	30	108.761	119.456	159.218
								31	91.744	103.084	134.282

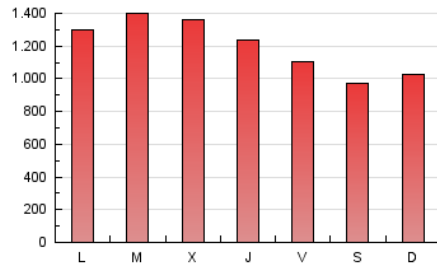
4. Gráficas (Nacional e Internacional)

4.1 Por día de la semana (promedio)

N. únicos / Visitas (x 100)



Páginas (x 100)

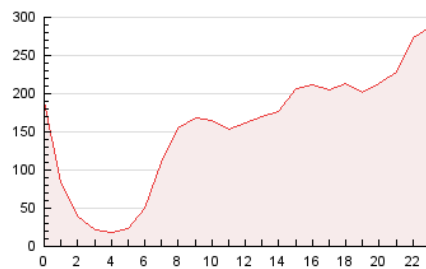


4.2 Por franja horaria (promedio)

Visitas (x 1000)

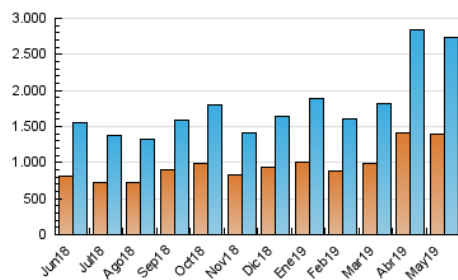


Páginas (x 1000)

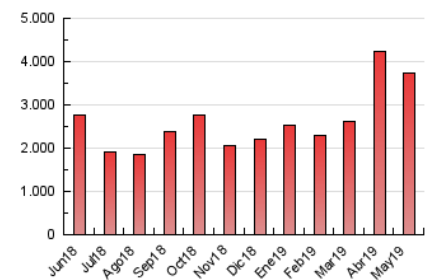


4.3 Por meses

N. únicos / Visitas (x 1000)



Páginas (x 1000)





## INFORMACION Y CONTROL DE PUBLICACIONES, S.A.

Velázquez, 46, 1º Drcha - Tel. 91 435 00 32 Fax 91 435 96 05 - 28001 - MADRID  
 Entença, 218 Entr. 7 - Tel 93 439 24 18 Fax 93 419 25 34 - 08029 - BARCELONA

### Anexo - Tráfico Nacional

**Título:** ANDALUCIAINFORMACION.ES  
**URL Primaria:** http://www.andaluciainformacion.es  
**Editor:** Publicaciones del Sur, S.A.  
**Domicilio:** De la Investigación, Parcela D-11  
**Ciudad:** 11407 JEREZ DE LA FRONTERA  
**Teléfono:** 956 30 25 11  
**Fax:** 956 31 81 59  
**E-mail:**  
**Clasificación:** Noticias e Información  
**Sub-Clasificación:** Noticias globales y actualidad

andaluciainformacion.es

#### 1. Cifras totales y promedios (Nacional)

MES - AÑO	NAVEGADORES UNICOS	VISITAS	PAGINAS
Mayo - 2019	1.286.478	2.606.899	3.560.386
<b>PROMEDIO DIARIO</b>	<b>74.831</b>	<b>84.094</b>	<b>114.851</b>
<b>PROMEDIO LUNES-VIERNES</b>	<b>79.331</b>	<b>89.128</b>	<b>121.495</b>
<b>PROMEDIO SABADO-DOMINGO</b>	<b>61.894</b>	<b>69.620</b>	<b>95.751</b>
<b>PAGINAS / VISITAS</b>	<b>1,37</b>		
<b>DURACION MEDIA VISITAS</b>	<b>0:00:49</b>		
<b>DURACION MEDIA PAGINAS</b>	<b>0:02:15</b>		

#### 2. Secciones (Nacional)

	PAGINAS	%
<b>HOME</b>	45.699	1.28 %
<b>RESTO</b>	3.514.687	98.72 %

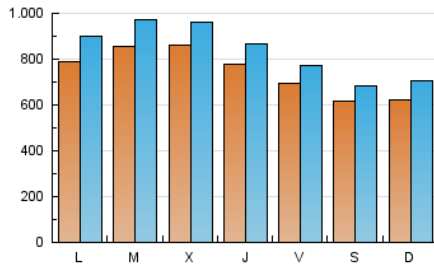
#### 3. Por día del mes (Nacional)

Día	N. únicos	Visitas	Páginas	Día	N. únicos	Visitas	Páginas	Día	N. únicos	Visitas	Páginas
1	71.090	79.624	108.177	11	41.811	46.531	65.517	21	98.353	110.923	149.519
2	63.534	71.626	96.587	12	46.316	52.460	73.744	22	89.044	98.445	131.819
3	60.731	68.331	92.953	13	72.856	80.799	112.243	23	70.355	78.080	107.687
4	46.306	51.701	72.146	14	76.284	87.889	120.737	24	57.257	63.390	86.962
5	54.556	61.967	84.114	15	85.187	95.119	127.120	25	68.769	74.833	99.496
6	69.431	78.740	106.807	16	87.391	95.805	131.116	26	76.306	89.634	131.737
7	65.593	74.228	104.094	17	80.073	88.444	122.652	27	100.476	118.400	166.175
8	70.691	80.459	113.620	18	89.279	100.709	133.287	28	101.760	116.506	156.110
9	64.153	71.750	102.179	19	71.812	79.121	105.966	29	114.390	127.716	168.292
10	59.856	67.141	94.962	20	73.693	82.827	112.319	30	104.335	114.685	153.145
								31	88.074	99.016	129.104

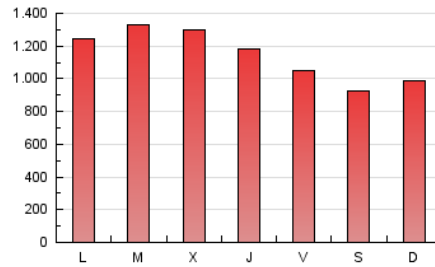
#### 4. Gráficas (Nacional)

##### 4.1 Por día de la semana (promedio)

N. únicos / Visitas (x 100)

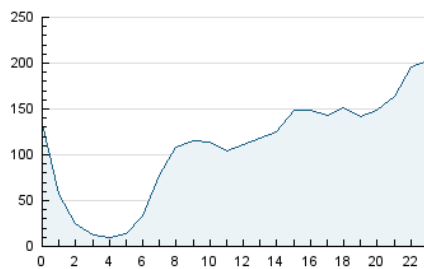


Páginas (x 100)

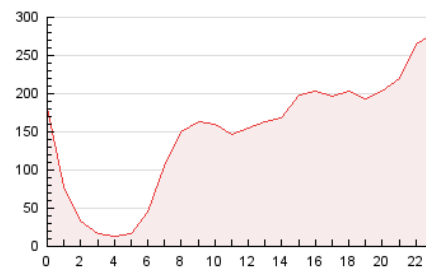


##### 4.2 Por franja horaria (promedio)

Visitas (x 1000)

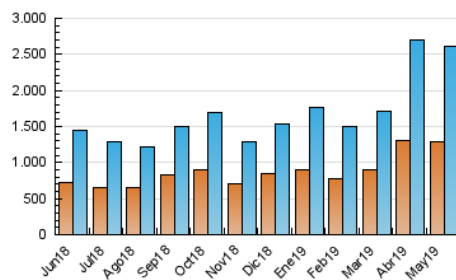


Páginas (x 1000)

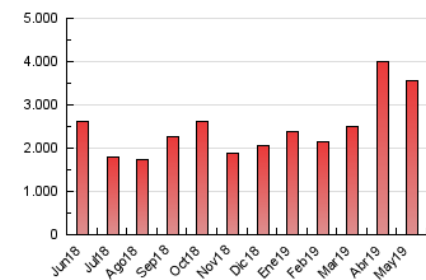


##### 4.3 Por meses

N. únicos / Visitas (x 1000)



Páginas (x 1000)



## 5. Observaciones

Este Medio Electrónico de Comunicación ha sido medido por la herramienta Google Analytics de Google

## 6. Definiciones básicas (Para más información ver Normas Técnicas para el Control de los Medios Electrónicos de Comunicación)

### Página Vista:

Conjunto de ficheros enviado a un usuario como resultado de una petición del mismo recibida por el servidor. Cuando la página está formada por varios marcos (frames), el conjunto de los mismos tendrá, a efectos de cómputo, la consideración de una página unitaria.

### Visita:

Una secuencia ininterrumpida de páginas servidas a un usuario válido. Si dicho usuario no realiza peticiones de páginas en un periodo de tiempo (30 min) la siguiente petición constituirá el inicio de una nueva visita.

### Navegador Único:

Total de combinaciones únicas de una dirección IP y un identificador adicional. Los medios pueden utilizar cookies o el Identificador de Alta de registro.

### Duración Página Vista:

Tiempo acumulado en segundos de todas las páginas vistas (en visitas de dos o más páginas vistas), dividido por el número total de páginas vistas.

### Duración Visita:

Tiempo en segundos de todas las visitas de dos o más páginas vistas, dividido por el número total de visitas de dos o más páginas vistas.

### Tráfico nacional:

Audiencia/difusión correspondiente a España medida en base a los datos de las direcciones IP registradas por el sistema de medición.

## 7. Opinión

De OJDinteractiva, la división de INFORMACIÓN Y CONTROL DE PUBLICACIONES S.A.:

Hemos examinado la información facilitada por el editor del medio electrónico para el periodo que comprende la presente certificación.

Nuestro examen se ha realizado de acuerdo con las normas y procedimientos establecidos en las Normas Técnicas para el Control de los Medios Electrónicos de Comunicación.

En nuestra opinión, la presente acta presenta razonablemente la difusión/audiencia registrada por este medio electrónico.

### ADVERTENCIA:

El trabajo de OJDinteractiva, la división de INFORMACIÓN Y CONTROL DE PUBLICACIONES S.A (INTROL) se limita a la realización de pruebas para la revisión de los datos de recuento suministrados por el editor con la finalidad de expresar una opinión sobre la razonabilidad de dichos datos de acuerdo con las Normas Técnicas para el control de los MEC.

Por tanto, INTROL no acepta responsabilidad alguna por las inexactitudes o errores que puedan existir en los datos de recuento. Tampoco acepta ninguna responsabilidad por la falsedad en los datos de recuento recibidos del editor, ni por otros datos de medición que no están incluidos en el análisis.

Junio - 2019

OJDinteractiva